

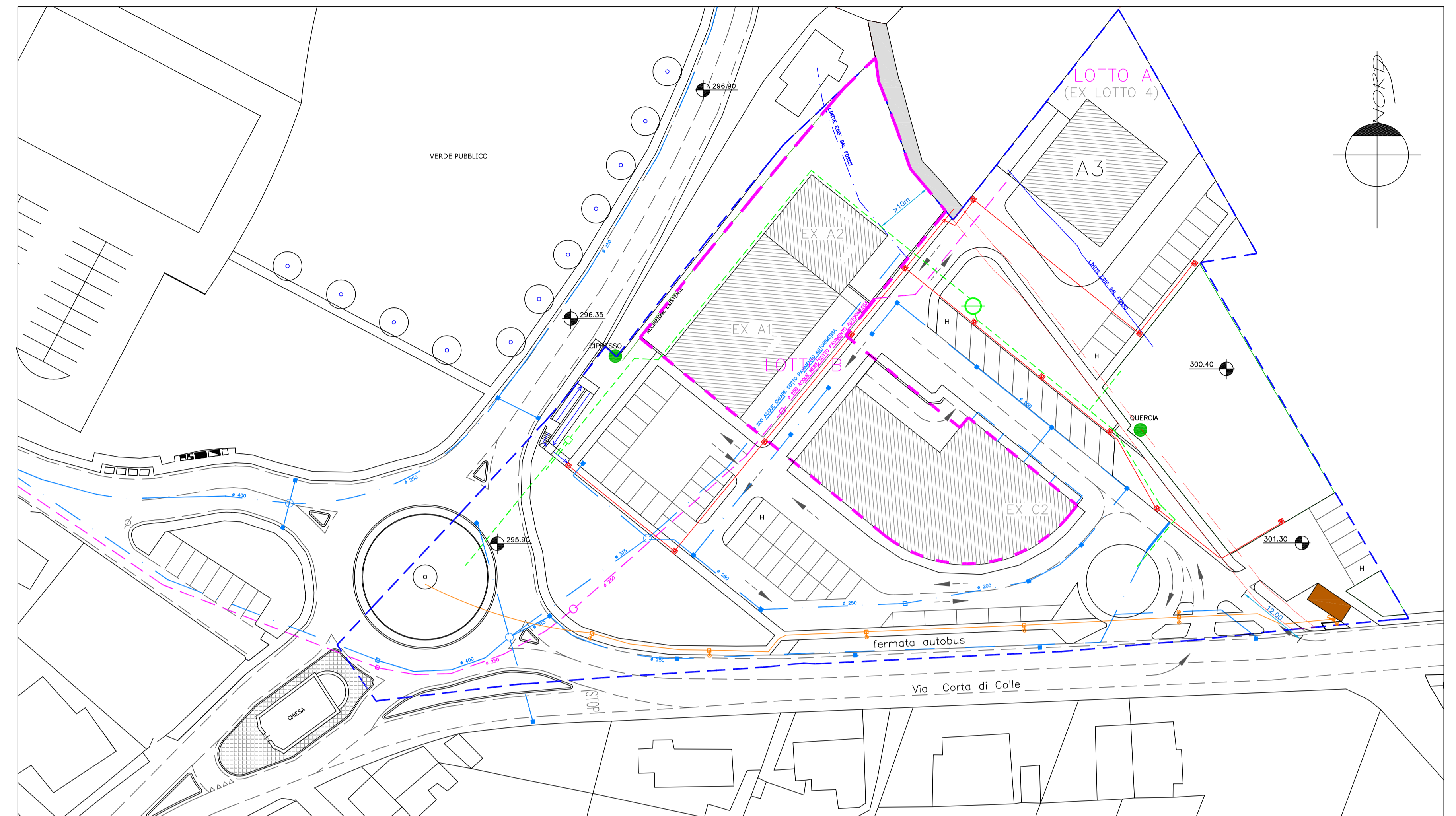
C. & C. Costruttori dal 1870 Srl - Ponte Rio Srl

Via A. Ridolfi 2 - 06034 Foligno - Tel 0742/260069 - Fax 0742/322243

TAVOLA n:	PROGETTO:	TIMBRO E FIRMA
5/5	Ing. Cesare A. Cicioni	
	COMUNE:	
	FOLIGNO	
Scala	LOCALITÀ:	
1:1000	San Paolo - Via Corta di Colle - Ambito "Lauretana"	
Data	OGGETTO:	
Maggio 2009	VARIANTE AL PIANO ATTUATIVO DI INIZIATIVA MISTA	
Agg.	Ambito N°7 "LAURETANA"	
Maggio 2010		
Archivio	TAVOLA	
	OPERE DI URBANIZZAZIONE	

LEGENDA IMPIANTI ILLUMINAZIONE PUBBLICA E SMALTIMENTO LIQUAMI

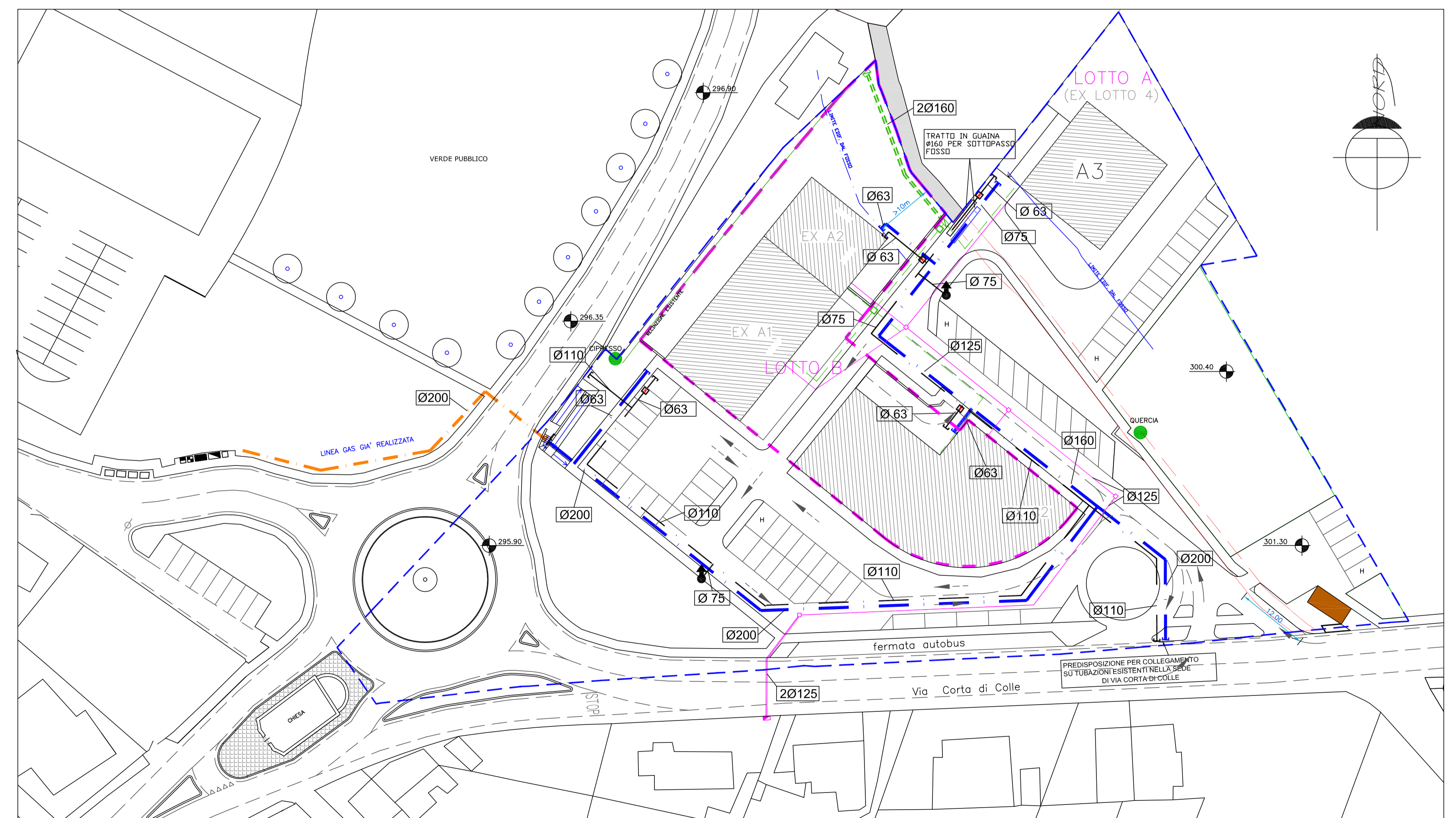
- COLLETTORI, LINEA PUBBLICA E PRIVATA**
- TUBAZIONE ACQUE CHIARE
 - TUBAZIONE ACQUE NERE
 - POZZETTO ISPEZIONE Ø 1200 ACQUE CHIARE
 - POZZETTO ISPEZIONE Ø 1200 ACQUE NERE
 - POZZETTO ISPEZIONE 60X60 ACQUE CHIARE
 - POZZETTO ISPEZIONE 60X60 ACQUE NERE
 - CADITOIA STRADALE CLASSE D400 50X50
 - GRIGLIA CARRIBILE CLASSE D400 PER RACCOLTA ACQUE METEORICHE
- IRRIGAZIONE AREE VERDI**
- POZZO PER IRRIGAZIONE (ESISTENTE)
 - IMPIANTO IRRIGAZIONE
- ILLUMINAZIONE PUBBLICA**
- LINEA PUBBLICA ILLUMINAZIONE - TUBAZIONE Ø 90
 - PALO CONICO IN ACCIAIO ZINCATO H=8 m f.t. CON ARMANTURA SINGOLA
 - PALO CONICO IN ACCIAIO ZINCATO H=8 m f.t. CON ARMANTURA DOPPIA
 - POZZETTO ISPEZIONE 30X30 CON CHIUSINO IN GHISA CARRIBILE
- ILLUMINAZIONE PRIVATA (conforme alla L.R. n.20/2005)**
- LINEA ILLUMINAZIONE PRIVATA - TUBAZIONE Ø 90
 - PLINTO PREFABBRICATO PER ILLUMINAZIONE PRIVATA CON POZZETTO 30X30 PER PALO H= 4 m f.t.
 - QUADRO ILLUMINAZIONE PRIVATA



IMPIANTI ILLUMINAZIONE PUBBLICA E SMALTIMENTO LIQUAMI

LEGENDA IMPIANTI ENEL , TELECOM , ACQUA E METANO

- RETE METANO**
- CALOTTE DI CHIUSURA
 - TUBAZIONE ESISTENTE
 - TUBAZIONE DA REALIZZARE
- RETE ACQUA**
- IDRANTE SOPRASUOLO DN50 ZKUN45 CON ATTACCO MOTOPOMPA UNI 70
 - CALOTTE DI CHIUSURA
 - TUBAZIONE DA REALIZZARE IN PEAD PN10
 - SARACINESCA DI intercettazione SOTTOSUOLO DEL TIPO A CUNEO GOMMATO PN16
- RETE ENEL**
- TUBO Ø 160 PVC UNI 303/1
 - TUBO Ø 110 DOPPIA PARETE
 - COLONNINO STRADALE CSM + BCSM
 - POZZETTO DI ISPEZIONE 60X60
- RETE TELEFONICA**
- TUBO Ø 125 PVC UNI 303/1
 - COLONNINO STRADALE TELECOM
 - POZZETTO DI ISPEZIONE 60X60 RINFORZATO



IMPIANTI ENEL , TELECOM , ACQUA E METANO