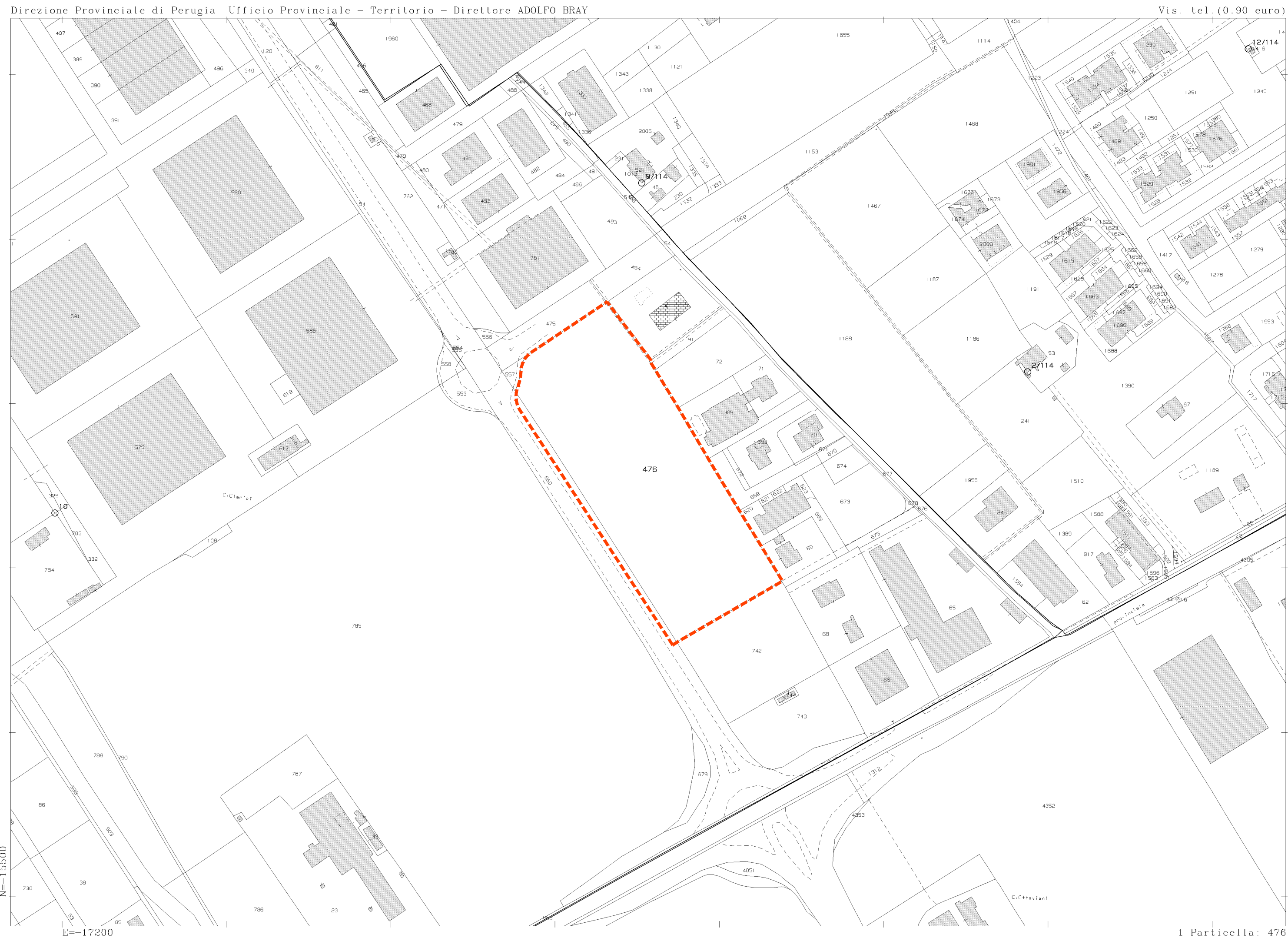




3					
2					
1					
0	Aprile 2024	Emissione	Dott.ssa A. Moccia	Arch. A. Pochini	GP S.r.l.
REV.	DATA	DESCRIZIONE MODIFICA	REDATTO	APPROVATO	AUTORIZZATO
COD. PROGETTO	COD. DOCUMENTO	REV.	FOGLIO	DATA	
G P 0 F	1565 A01 CORCAT	0	0 di 0	08 Aprile 2024	



PROGETTAZIONE ARCHITETTONICA E URBANISTICA:

Arch. Andrea Pochini
Arch. Lucia Marchi
Geom. Andrea Farnelli

A&A srl
Engineering

Geom. Gian Luca Dittamo
Geom. Stefano Pastorelli

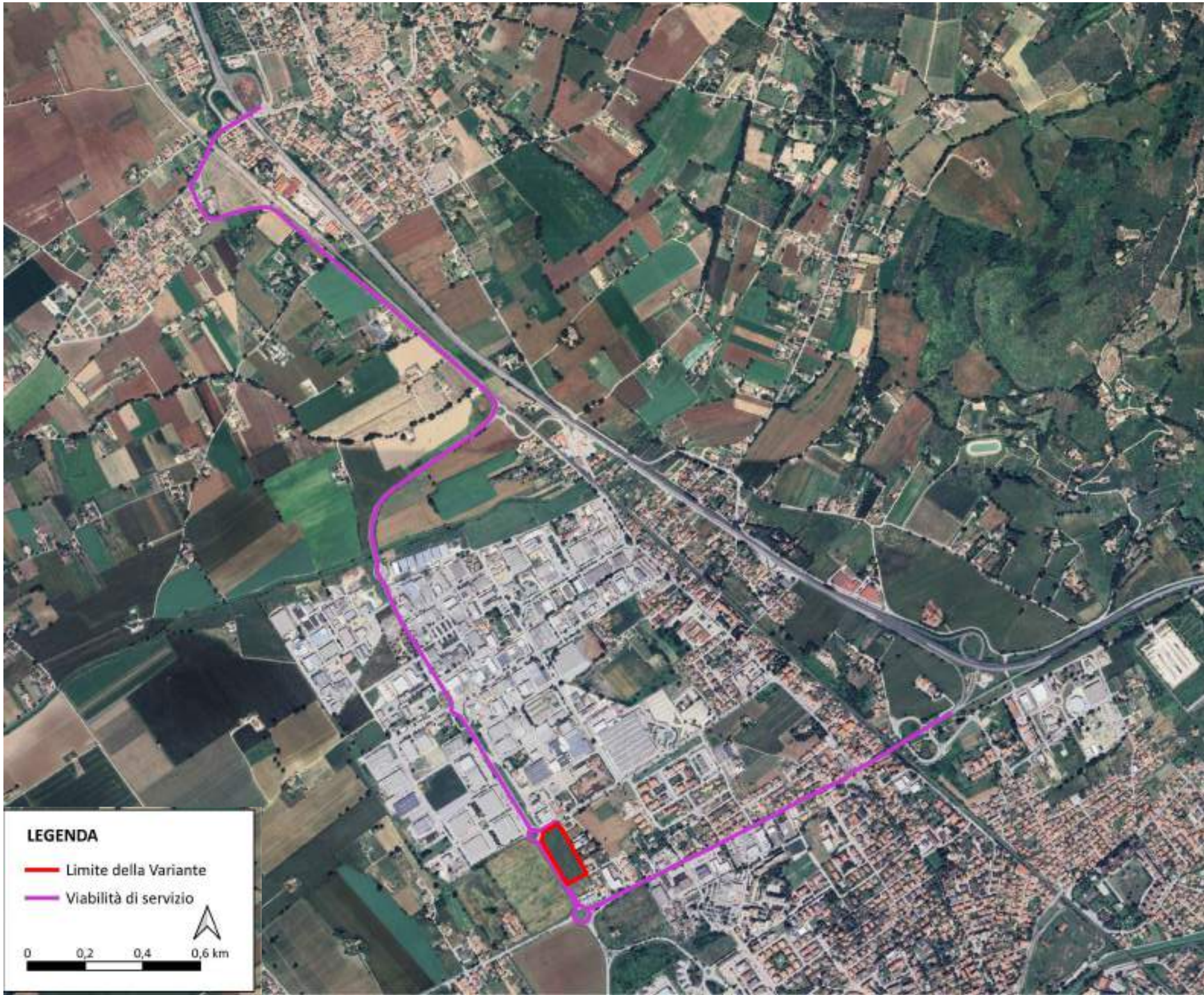
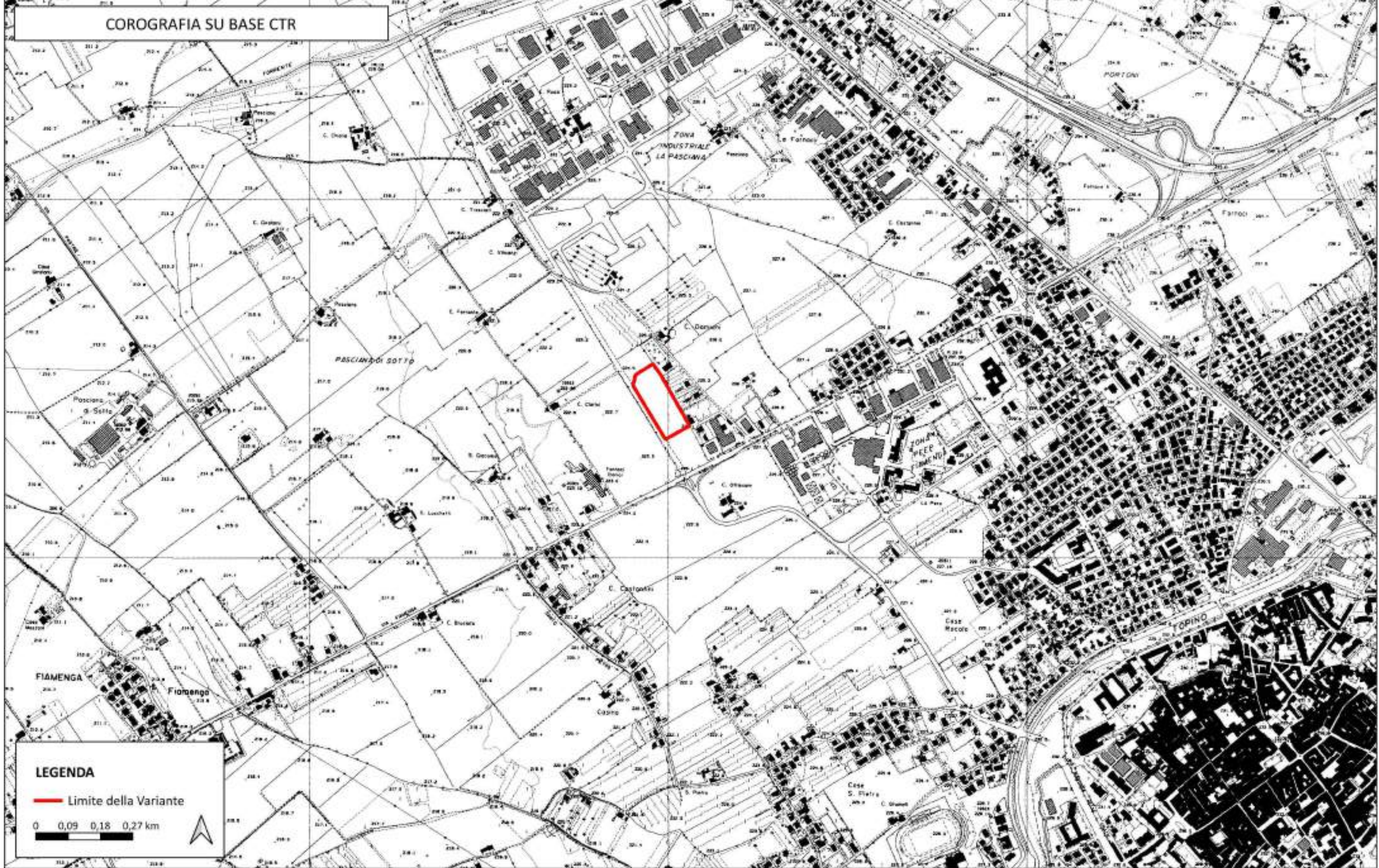
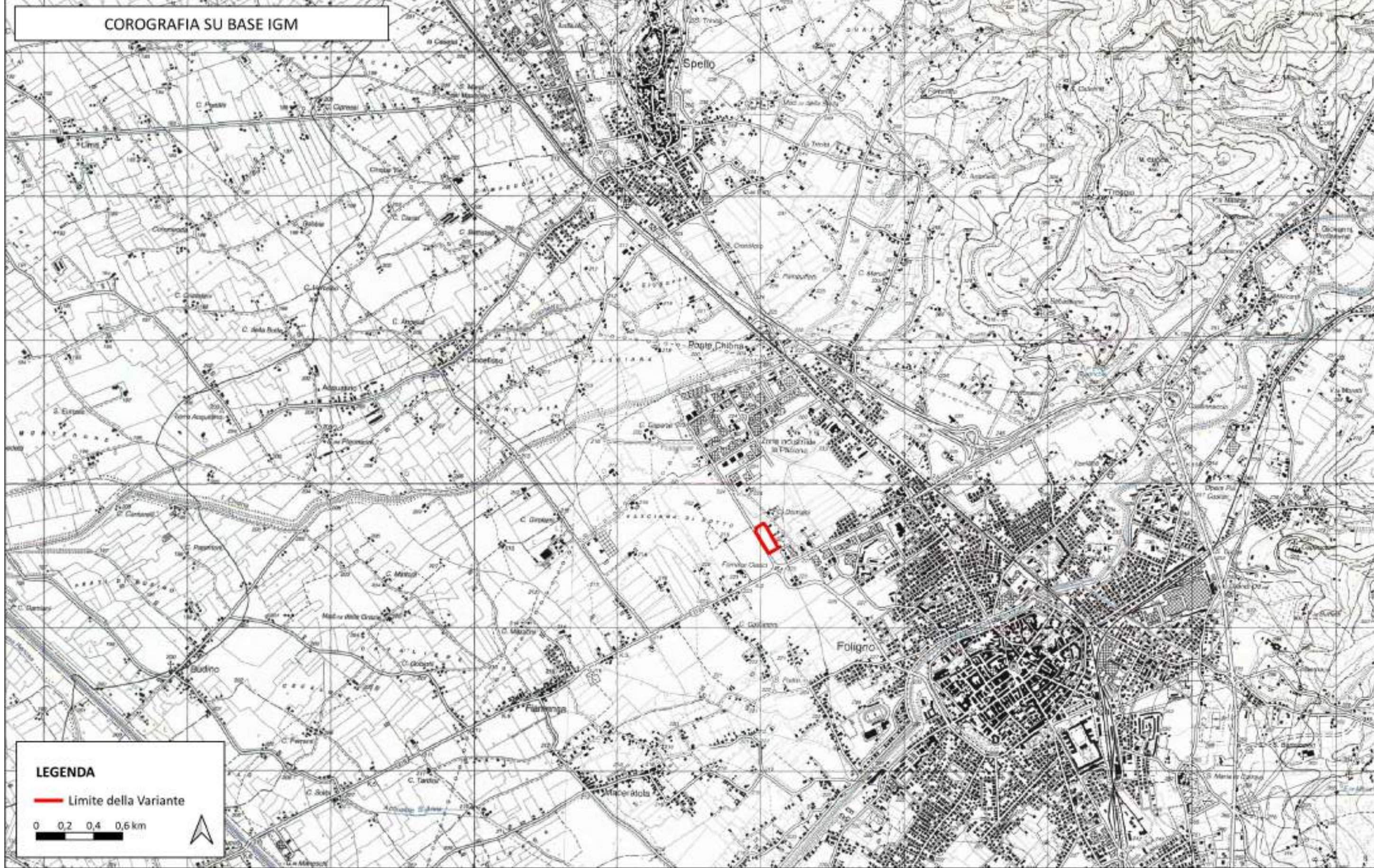
STUDIO GEOLOGICO:

Geol. Luca Domenico Venanti

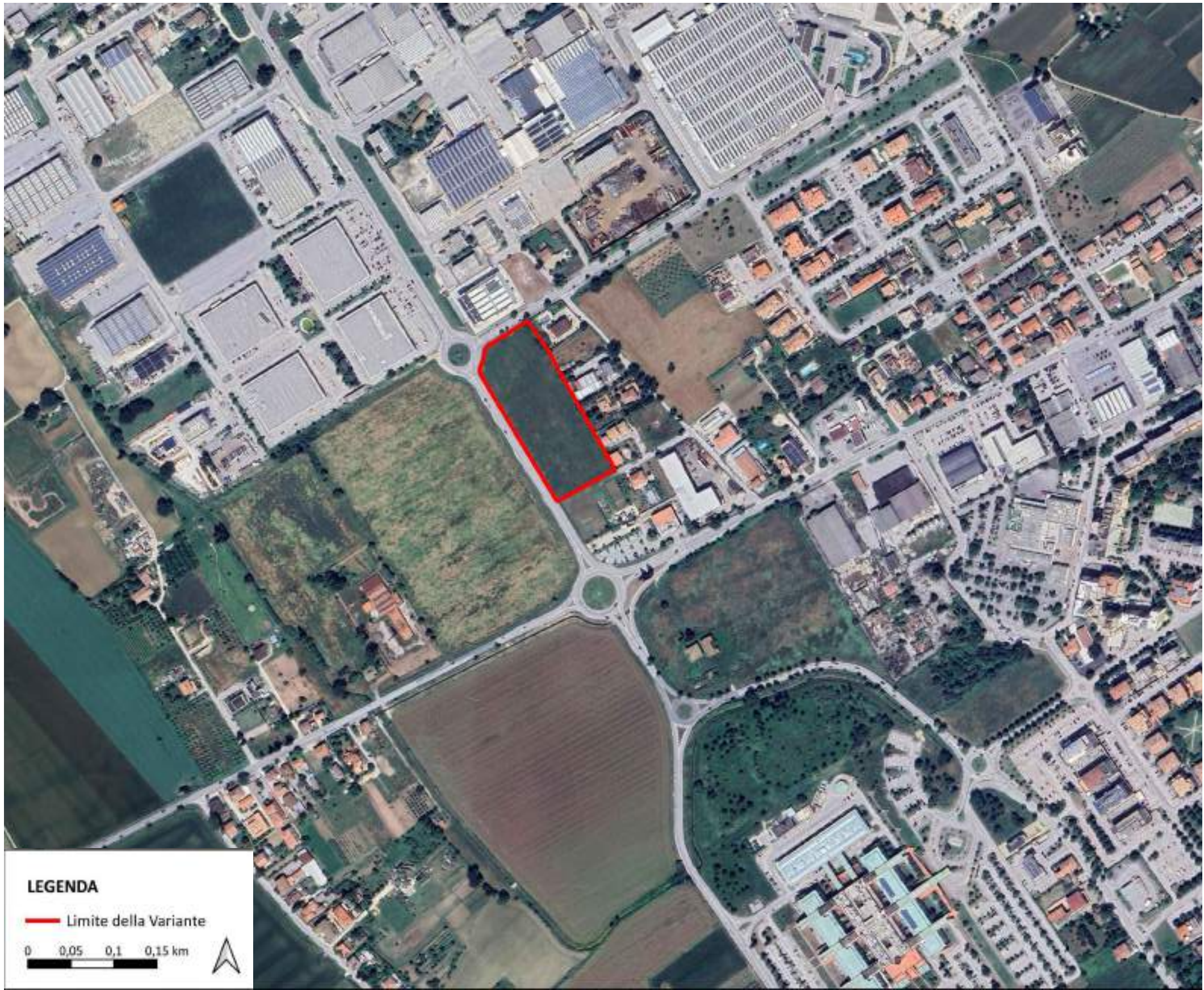
PROGETTAZIONE STRUTTURALE:

PROCEDURA V.A.S.:

Dott.ssa Alessandra Moccia
A&A s.r.l. Engineering
Dott. Stefano Rosi
Studio Geochim



INDIVIDUAZIONE DELLA VIABILITA' DI SERVIZIO SU FOTO SATELLITARE



COROGRAFIA SU FOTO SATELLITARE

— LIMITE DELLA VARIANTE

COMUNE DI FOLIGNO - LOCALITA' PACIANA
ESTRATTO DI MAPPA - FOGLIO N. 136 PARTICELLA 476