



Comune di  
Foligno

*Sindaco*

**Avv. STEFANO ZUCCARINI**

**Il Bilancio  
di Previsione  
per il Cittadino  
2025**



*Il Bilancio di previsione rappresenta lo strumento operativo nel quale sono riassunti e sintetizzati in termini finanziari gli obiettivi ed i programmi che la Giunta ed il Consiglio si propongono di porre in essere nell'esercizio. La sua lettura però non risulta agevole per i non addetti ai lavori. Per tale ragione con questo opuscolo l'Amministrazione si propone di diffonderne i contenuti attraverso un modo semplice e comprensibile con lo scopo di mettere i cittadini nelle condizioni di acquisire tutti gli elementi di giudizio necessari per valutarne l'operato. Pertanto esso è stato pensato non come una incomprensibile sintesi di dati finanziari ma come una breve pubblicazione che con grafici e tabelle sia in grado, in modo schematico e con un linguaggio facilmente accessibile a tutti, di fornire indicazioni sulle principali entrate dell'Ente, sulle spese necessarie per l'erogazione di servizi alla collettività e sulle opere pubbliche che si prevedono di realizzare. È doveroso, infatti, che la collettività amministrata abbia cognizione delle risorse che il Comune acquisisce e di come tali risorse siano destinate a soddisfare la domanda di servizi pubblici, considerato che la maggior parte delle entrate di cui il comune può disporre deriva dall'imposizione tributaria. Pertanto, non solo in sede di rendiconto ma anche nella fase di previsione i cittadini devono poter conoscere come si intendono impiegare le entrate la cui disponibilità è limitata perché deriva dalla pressione fiscale. Ci auguriamo che il lavoro, portato avanti di concerto con gli uffici finanziari dell'Ente, possa risultare di vostro gradimento e mettere in luce il rapporto*



*di collaborazione che si intende avere con l'intera cittadinanza fornendo ad essa strumenti per renderla partecipe delle scelte pubbliche.*

*Sindaco*

**Avv. STEFANO ZUCCARINI**



**Il Sindaco** | **Avv. STEFANO ZUCCARINI**

0742 330702

[sindaco@comune.foligno.pg.it](mailto:sindaco@comune.foligno.pg.it)

## La Giunta comunale

### **ZUCCARINI STEFANO**

*Elaborazione nuovo P.R.G., sicurezza, polizia municipale, sanità, gemellaggi, anticorruzione e trasparenza,,*

•

*protezione civile, personale, tutela degli animali.*

0742 330702

[sindaco@comune.foligno.pg.it](mailto:sindaco@comune.foligno.pg.it)

### **MELONI RICCARDO**

*Vicesindaco - Bilancio, tributi, sviluppo economico, Giostra della Quintana, rapporti con le frazioni e i territori montani,*

•

*rapporti con il Centro Studi.*

0742/330794

[riccardo.meloni@comune.foligno.pg.it](mailto:riccardo.meloni@comune.foligno.pg.it)

### **BARILI DECIO**

*Urbanistica, edilizia privata, completamento ricostruzione post sisma 1997 e sisma 2016, agenda urbana,*

•

*innovazione tecnologica e digitale, informatizzazione, impiantistica pubblicitaria.*

0742/330410

[decio.barili@comune.foligno.pg.it](mailto:decio.barili@comune.foligno.pg.it)

### **CESARO MARCO**

*Lavori pubblici, attività manutentive, mobilità e traffico, politiche per l'efficientamento energetico,*



## La Giunta comunale

---

•  
rapporti con le società partecipate, rapporti con il Consiglio Comunale, politiche ambientali, sport, impiantistica sportiva.

0742/330349  
[marco.cesaro@comune.foligno.pg.it](mailto:marco.cesaro@comune.foligno.pg.it)

---

### SCHIAREA LORENZO

Politiche sociali, politiche familiari, politiche per la disabilità, WELFARE, edilizia residenziale pubblica,

0742/346005

---

•  
cooperazione internazionale.

351.9422237  
[lorenzo.schiarea@comune.foligno.pg.it](mailto:lorenzo.schiarea@comune.foligno.pg.it)

---

### GIULIANI MICHELA

Turismo, promozione del territorio, Parco di Colfiorito, grandi eventi, fondi europei,

---

•  
Completamento Sviluppo Rurale (C.S.R.), arredo urbano, comunicazione, patrimonio.

[michela.giuliani@comune.foligno.pg.it](mailto:michela.giuliani@comune.foligno.pg.it)

---

### LEONI ALESSANDRA

Attività culturali, politiche giovanili, centro storico, agricoltura.

0742/330235  
[alessandra.leoni@comune.foligno.pg.it](mailto:alessandra.leoni@comune.foligno.pg.it)

---

### UGOLINELLI ELISABETTA

Scuola, alta formazione, pari opportunità, iniziative per la memoria, commercio.

0742.356799  
[elisabetta.ugolinelli@comune.foligno.pg.it](mailto:elisabetta.ugolinelli@comune.foligno.pg.it)

---





**Il Presidente  
del Consiglio** **GALLIGARI GIUSEPPE**  
*FDI - Fratelli D'Italia*  
[giuseppe.galligari@comune.foligno.pg.it](mailto:giuseppe.galligari@comune.foligno.pg.it)

## Composizione del consiglio

### **GALLIGARI GIUSEPPE - Presidente del Consiglio Comunale**

*F.d'I. - Fratelli D'Italia*

[giuseppe.galligari@comune.foligno.pg.it](mailto:giuseppe.galligari@comune.foligno.pg.it)

### **GUALDONI VALENTINA - Capogruppo**

*F.d'I. - Fratelli D'Italia*

[valentina.gualdoni@comune.foligno.pg.it](mailto:valentina.gualdoni@comune.foligno.pg.it)

### **AQUILINI GIAN LUIGI**

*F.d'I. - Fratelli D'Italia*

[gianluigi.aquilini@comune.foligno.pg.it](mailto:gianluigi.aquilini@comune.foligno.pg.it)

### **FILENA TIZIANA**

*F.d'I. - Fratelli D'Italia*

[tiziana.filena@comune.foligno.pg.it](mailto:tiziana.filena@comune.foligno.pg.it)

### **PACINI LEONARDO**

*F.d'I. - Fratelli D'Italia*

[leonardo.pacini@comune.foligno.pg.it](mailto:leonardo.pacini@comune.foligno.pg.it)

### **RICCIONI ANGELO**

*F.d'I. - Fratelli D'Italia*

[angelo.riccioni@comune.foligno.pg.it](mailto:angelo.riccioni@comune.foligno.pg.it)

### **DI NICOLA BARBARA - Capogruppo**

*FI - Forza Italia*

[barbara.dinicola@comune.foligno.pg.it](mailto:barbara.dinicola@comune.foligno.pg.it)



## Composizione del consiglio

### **BORTOLETTI MICHELE**

*F.I. - Forza Italia*

[michele.bortoletti@comune.foligno.pg.it](mailto:michele.bortoletti@comune.foligno.pg.it)

### **FLAGIELLO DANIELA**

*F.I. - Forza Italia*

[daniela.flagello@comune.foligno.pg.it](mailto:daniela.flagello@comune.foligno.pg.it)

### **DE FELICIS MARCO - Capogruppo**

*L - Lega*

[marco.defelicis@comune.foligno.pg.it](mailto:marco.defelicis@comune.foligno.pg.it)

### **MALARIDOTTO MAURO**

*L - Lega*

[mauro.malaridotto@comune.foligno.pg.it](mailto:mauro.malaridotto@comune.foligno.pg.it)

### **POLLI RICCARDO**

*L - Lega*

[riccardo.polli@comune.foligno.pg.it](mailto:riccardo.polli@comune.foligno.pg.it)

### **BADIALI NICOLA - Capogruppo**

*. - Stefano Zuccarini Sindaco*

[nicola.badiali@comune.foligno.pg.it](mailto:nicola.badiali@comune.foligno.pg.it)

### **PINNA PIER FRANCESCO**

*. - Stefano Zuccarini Sindaco*

[pierfrancesco.pinna@comune.foligno.pg.it](mailto:pierfrancesco.pinna@comune.foligno.pg.it)

### **PIERMARINI FEDERICA - Capogruppo**

*. - Più In Alto*

[federica.piermarini@comune.foligno.pg.it](mailto:federica.piermarini@comune.foligno.pg.it)

### **MASCIOTTI MAURO - Capogruppo**

*. - Foligno Domani*

[mauro.masciotti@comune.foligno.pg.it](mailto:mauro.masciotti@comune.foligno.pg.it)



## Composizione del consiglio

### FELIZIANI TOMMASO

. - Foligno Domani

[tommaso.feliziani@comune.foligno.pg.it](mailto:tommaso.feliziani@comune.foligno.pg.it)

### BARBETTI RITA - Capogruppo

P.D. - Partito Democratico

[rita.barbetti@comune.foligno.pg.it](mailto:rita.barbetti@comune.foligno.pg.it)

### BRAVI MARIO

P.D. - Partito Democratico

[mario.bravi@comune.foligno.pg.it](mailto:mario.bravi@comune.foligno.pg.it)

### FRANQUILLO MAURA

P.D. - Partito Democratico

[maura.franquillo@comune.foligno.pg.it](mailto:maura.franquillo@comune.foligno.pg.it)

### GAMMAROTA GIORGIO

P.D. - Partito Democratico

[giorgio.gammarota@comune.foligno.pg.it](mailto:giorgio.gammarota@comune.foligno.pg.it)

### DIEGO MATTIOLI - Capogruppo

. - Foligno In Comune

[diego.mattioli@comune.foligno.pg.it](mailto:diego.mattioli@comune.foligno.pg.it)

### FRIGERI MARIA - Capogruppo e Vice Presidente Vicario del Consigl

. - Patto X Foligno

[maria.frigeri@comune.foligno.pg.it](mailto:maria.frigeri@comune.foligno.pg.it)

### FANTAUZZI DAVID - Capogruppo


. - Movimento 5 Stelle

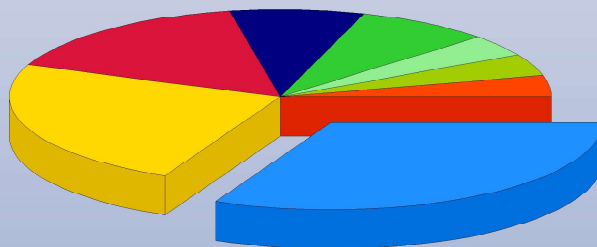
[david.fantauzzi@comune.foligno.pg.it](mailto:david.fantauzzi@comune.foligno.pg.it)





### Composizione colore politico

	Stefano Zuccarini Sindaco	32,00 %
	Fratelli D'Italia	24,00 %
	Partito Democratico	16,00 %
	Lega	8,00 %
	Forza Italia	8,00 %
	Fratelli D'Italia	4,00 %
	Forza Italia	4,00 %
	Lega	4,00 %





### Dati territoriali

Superficie complessiva	kmq	268,00
Strade comunali	km	601,00
Rete fognaria bianca	km	30,00
Rete fognaria nera	km	0,00
Rete fognaria mista	km	386,00
Rete acquedotto	km	713,00
Rete gas	km	323,00

### Strutture

Asili nido	6
Scuole materne	21
Scuole elementari	15
Scuole medie	6
Residenze per anziani	2

## LA POPOLAZIONE

Popolazione al 31.12.2024	55.998
Nuclei familiari	25.550
Dipendenti comunali	309
Alunni scuole materne	1.009
Alunni scuole elementari	2.123
Alunni scuole medie	1.633

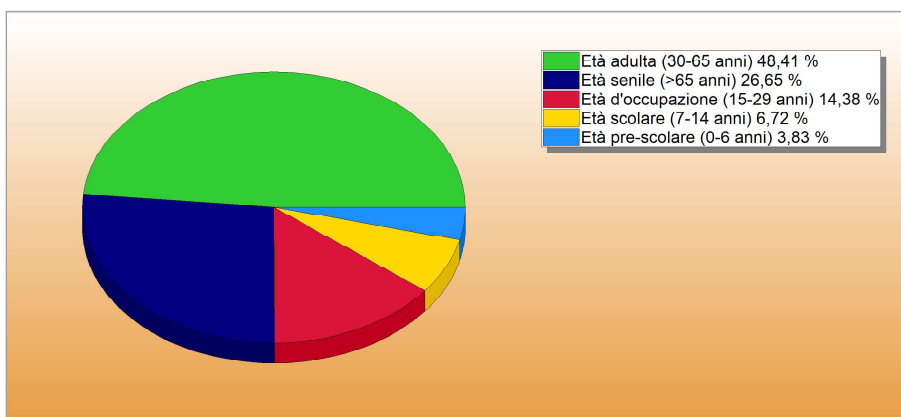


### Andamento demografico della popolazione

Nati nell'anno	313
Deceduti nell'anno	668
Saldo naturale nell'anno	-355
Immigrati nell'anno	1.461
Emigrati nell'anno	850
Saldo migratorio nell'anno	611
Tasso natalità nell'anno	0,56 %
Tasso mortalità nell'anno	1,19 %

### Composizione della popolazione per età

Età prescolare 0-6 anni	2.146
Età scolare 7-14 anni	3.765
Età d'occupazione 15-29 anni	8.052
Età adulta 30-65 anni	27.109
Età senile >65 anni	14.926





## Come sono organizzati gli uffici del Comune

---

Numero dipendenti in servizio 309

### Area Diritti di Cittadinanza

Responsabile: Dott.ssa Sandra Ansuini

Dipendenti: 40

[sandra.ansuini@comune.foligno.pg.it](mailto:sandra.ansuini@comune.foligno.pg.it)

---

### Area Cultura, Turismo, Formazione e Sport

Responsabile: Dott.ssa Francesca Rossi

Dipendenti: 23

[francesca.rossi@comune.foligno.pg.it](mailto:francesca.rossi@comune.foligno.pg.it)

---

### Area Governo del Territorio

Responsabile: Arch. Anna Conti

Dipendenti: 46

[anna.conti@comune.foligno.pg.it](mailto:anna.conti@comune.foligno.pg.it)

---

### Area Polizia Municipale

Responsabile: Dott. ssa Daidone Simonetta

Dipendenti: 43

[simonetta.daidone@comune.foligno.pg.it](mailto:simonetta.daidone@comune.foligno.pg.it)

---

### Area Lavori Pubblici

Responsabile: Ing. Francesco Maria Castellani

Dipendenti: 92

[francesco.castellani@comune.foligno.pg.it](mailto:francesco.castellani@comune.foligno.pg.it)

---

### Area Segreteria Generale

Responsabile: Dott. Giuseppe Bruno

Dipendenti: 4

[giuseppe.bruno@comune.foligno.pg.it](mailto:giuseppe.bruno@comune.foligno.pg.it)

---



## Come sono organizzati gli uffici del Comune

---

### **Area Servizi Generali**

Responsabile: Dott.ssa Arianna Lattanzi

Dipendenti: 31

[arianna.lattanzi@comune.foligno.pg.it](mailto:arianna.lattanzi@comune.foligno.pg.it)

---

### **Area Servizi Finanziari**

Responsabile: Dott.ssa Michela Marchi

Dipendenti: 30

[michela.marchi@comune.foligno.pg.it](mailto:michela.marchi@comune.foligno.pg.it)

---





## IMU

Abitazione principale e pertinenze (1 pert.per ciascuna cat.)	0,00 ‰
Abitazione principale e pertinenza A/1,A/8,A/9 (detr. €200,00)	6,00 ‰
Alloggi ATER (detrazione € 200,00)	4,00 ‰
Abitazione a disposizione o non locata	10,60 ‰
Abitazioni locata (riduz.al 75% canone concordato)	10,10 ‰
Unità imm.abitativa conc.con comodato a parenti entro I grado	9,60 ‰
Immobili produttivi categoria D (escl. cat. D/5)	8,90 ‰
Immobili produttivi categoria D/5	9,10 ‰
Aree fabbricabili	10,10 ‰
Fabbricati rurali ad uso strumentale	0,00 ‰
Aree fabbricabili	10,10 ‰

## TASSA SUI RIFIUTI (TARI)

Il servizio è gestito da V.U.S S.p.A	€	0,00
	€	0,00
UTENZE DOMESTICHE	€	0,00
N° Componenti il nucleo familiare	€	0,00
1-quota fissa € 0,896 al mq + quota variabile	€	109,93
2-quota fissa € 0,980 al mq + quota variabile	€	197,87
3-quota fissa € 1,063 al mq + quota variabile	€	197,87
4-quota fissa € 1,146 al mq + quota variabile	€	241,84
5-quota fissa € 1,219 al mq + quota variabile	€	318,79
6 e oltre-quota fissa € 1,282 al mq + quota variabile	€	373,76
	€	0,00



UTENZE NON DOMESTICHE - tariffe al mq	€	0,00
(quota fissa + quota variabile)	€	0,00
Musei, biblioteche, scuole, associazioni, luoghi di culto	€	5,18
Sale teatrali e cinematografie	€	3,90
Autorimesse e magazzini senza vendita diretta	€	4,41
Campeggi, distrib. carburanti, lavaggi e impianti sportivi	€	6,25
Esposizioni, autosaloni	€	4,72
Alberghi con ristorante	€	9,15
Alberghi senza ristorante	€	8,37
Case di cura e riposo, caserme	€	12,45
Ospedali	€	10,02
Uffici, agenzie	€	12,45
Banche, istituti di credito e studi professionali	€	7,27
Abbigliamento, calzature, librerie, cartoleria, ferramenta	€	10,34
Edicole, tabacchi, farmacie e plurilicenze	€	12,17
Filatelia, tende, tessuti, antiquario, cappelli, ombrelli, tappeti	€	7,27
Banchi di mercato di beni durevoli	€	13,46
Parrucchiere, barbieri, estetista	€	9,49
Falegname, idraulico, fabbro, elettricista, calzolaio	€	8,37
Carrozzeria, autofficina, elettrauto, gommista	€	8,74
Attività industriali con stabilimenti di produzione	€	7,54
Attività artigianali di produzione beni specifici	€	7,45
Ristoranti, trattorie, osterie, pizzerie, pub	€	27,52
Mense, amburgherie, birrerie	€	22,61
Bar, caffè, pasticcerie, gelaterie	€	20,74
Supermercato, pane, pasta, macellerie, salumi, formaggi	€	16,84



Plurilicenze alimentari/o miste	€	15,58
Ortofrutta, pescherie, fiori e piante, pizza al taglio	€	35,79
Ipermercati di generi misti	€	16,75
Banchi al mercato di generi alimentari	€	29,44
Manifestazioni, sagre, spettacoli viaggianti, disco, sale giochi	€	15,48

### ADDIZIONALE IRPEF

Fino a € 12.000,00		0,00 %
da € 12.000,00 a € 15.000,00		0,55 %
da € 15.000,01 a € 28.000,00		0,65 %
da € 28.000,01 a € 50.000,00		0,70 %
oltre € 50.000,00		0,80 %

### SERVIZIO ACQUEDOTTO

Il servizio è gestito da V.U.S S.p.A	€	0,00
--------------------------------------	---	------

### SERVIZIO TRASPORTO SCOLASTICO

Servizi gestiti da T.P.L. mobilità s.c.a.r.l.	€	0,00
	€	0,00
Abbonamento urbano annuale scolastico	€	238,00
	€	0,00
Tariffa confermata con delibera di Giunta Comunale	€	0,00
n. 524 del 19/11/2024	€	0,00



### MENSA SCUOLA MATERNA

Le tariffe sono state confermate con la delibera di Giunta	€	0,00
Comunale n. 524 del 19/11/2024	€	0,00
	€	0,00
pasto	€	4,00
pasto per eventuale fratello/sorella	€	2,00
Quota fissa mensile	€	10,00
Per ISEE inferiori a 5.000,00 solo quota fissa mensile	€	10,00

### MENSA SCUOLA ELEMENTARE

Le tariffe sono state confermate con delibera di Giunta	€	0,00
Comunale n. 524 del 19/11/2024	€	0,00
	€	0,00
pasto	€	4,00
pasto per eventuale fratello/sorella	€	2,00
quota fissa mensile	€	10,00
per ISEE inferiori a 5.000,00 solo quota fissa mensile	€	10,00

### ASILI NIDO

Le tariffe variano in base alla fascia reddituale I.S.E.E.:	€	0,00
da € 0,00 a € 2.583,00	€	35,00
da € 2.583,01 a € 5.165,00	€	125,00
da € 5.165,01 a € 7.747,00	€	150,00
da € 7.747,01 a € 10.330,00	€	190,00
da € 10.330,01 a € 12.912,00	€	220,00



da € 12.912,01 a € 20.912,00	€	250,00
da € 20.912,01 a € 30.912,00	€	280,00
da € 30.912,01 in poi	€	310,00
Senza ISEE	€	345,00
	€	0,00
Le tariffe sono state confermate con delibera di Giunta	€	0,00
Comunale n. 524 del 19/11/2024	€	0,00





Il bilancio di previsione del Comune risulta in pareggio: il volume delle previsioni di entrata è uguale, infatti, alle corrispondenti previsioni di spesa. In particolare la manovra complessiva di bilancio per l'anno 2025 è pari a euro 186.063.863,22. Questo valore complessivo fornisce solo un'informazione sintetica sull'attività che il comune intende sviluppare nell'esercizio, senza indicare quale sia la destinazione finale delle risorse disponibili. Impiegare mezzi finanziari nell'acquisto di beni di consumo è infatti cosa ben diversa dall'utilizzarli per acquisire beni di uso durevole (beni strumentali) o finanziare la costruzione di opere pubbliche. La suddivisione del bilancio di competenza nelle quattro componenti permette invece di distinguere quante e quali risorse siano destinate rispettivamente:

- all'offerta di servizi pubblici e al funzionamento dell'Ente (bilancio di parte corrente);
- all'attivazione di interventi in c/capitale (bilancio investimenti);
- ad operazioni prive di contenuto economico (partite finanziarie);
- ad operazioni da cui derivano situazioni di debito/credito estranee alla gestione dell'Ente (servizi per conto terzi).

#### BILANCIO

	ENTRATE	SPESE
CORRENTE	€ 64.201.280,71	€ 63.848.280,71
<i>di cui FPV per spese correnti</i>	€ 929.983,62	€ 465.824,30
INVESTIMENTI	€ 37.285.192,06	€ 37.638.192,06
<i>di cui FPV per spese in conto capitale</i>	€ 0,00	€ 0,00
PARTITE FINANZIARIE	€ 22.201.130,15	€ 22.201.130,15
SERVIZI C/TERZI	€ 62.376.260,30	€ 62.376.260,30

#### Nel presente opuscolo analizzeremo:

##### Bilancio corrente

È predisposto con riferimento alle entrate tributarie, ai trasferimenti da altre amministrazioni e alle entrate da proventi del patrimonio e servizi pubblici che finanziano le spese necessarie a garantire i servizi pubblici e il funzionamento dell'Ente. In particolare riguardano:

- Personale e acquisto beni;
- Prestazioni di servizi (trasporto pubblico gestione rifiuti, manutenzione verde e strade, assistenza scolastica, ...)
- Trasferimenti (in attuazione di politiche sociali verso minori, famiglie, anziani, ...)
- Quota capitale ed interessi di mutui in ammortamento.

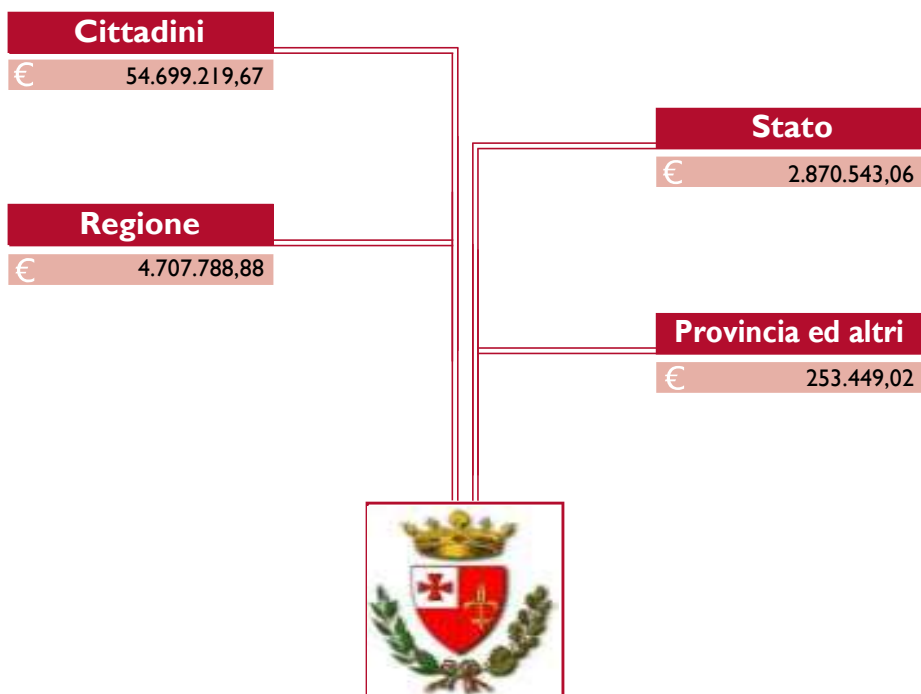
##### Bilancio investimenti

In tale parte sono riportate le spese che l'Ente sostiene per la realizzazione di opere pubbliche. In particolare riguardano:

- Opere di viabilità;
- Realizzazione e manutenzione immobili, strutture sportive e sociali;
- Opere di ampliamento e sistemazione rete idrica e fognante;
- Acquisto automezzi di servizio;
- Acquisto beni durevoli per uffici e scuole.



**Per poter fornire servizi alla collettività il  
Comune prevede di acquisire risorse da:**



### **Servizi comunali**

In particolare l'importo di Euro 54.699.219,67 deriva da:

ENTRATE TRIBUTARIE	€ 40.957.981,32
ENTRATE EXTRATRIBUTARIE	€ 13.741.238,35
Contributo pro capite cittadino	€ 976,81
Contributo pro capite Stato ed altri	€ 139,86



### Le principali entrate proprie previste sono:

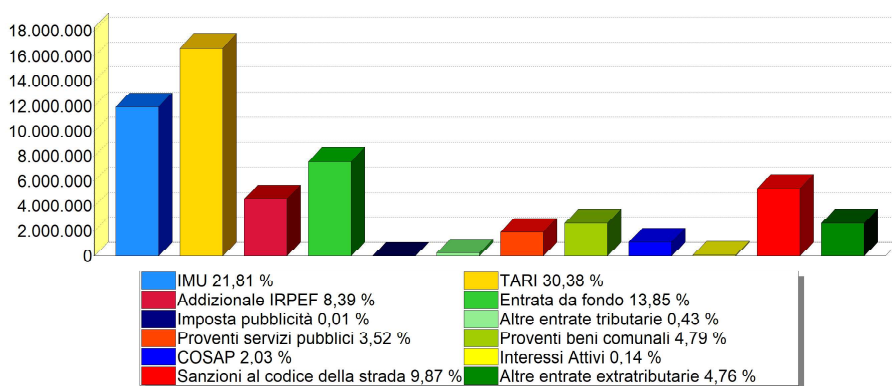
#### Entrate tributarie

Imposta	Importo
IMU	€ 11.930.000,00
Tassa sui rifiuti (TARI)	€ 16.618.899,00
Addizionale IRPEF	€ 4.590.000,00
Entrata da fondo di solidarietà comunale	€ 7.574.054,88
Imposta pubblicità	€ 8.000,00
Altre	€ 237.027,44

#### Entrate extratributarie

Entrata	Importo
Proventi servizi pubblici	€ 1.927.000,00
Proventi beni comunali	€ 2.621.302,00
COSAP	€ 1.111.560,00
Interessi attivi	€ 75.000,00
Sanzioni al codice della strada	€ 5.400.000,00
Altre	€ 2.606.376,35

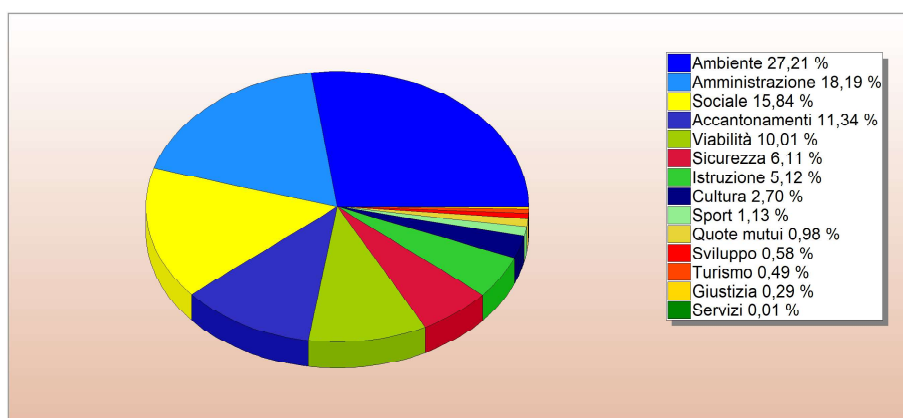
**Pressione tributaria pro capite** € 731,42





### Come saranno spese le entrate correnti raccolte?

<b>Amministrazione generale</b> - Organi istituzionali, Ufficio tecnico, Servizio anagrafe e Stato civile.	€ 11.614.670,79
<b>Giustizia</b> - Uffici giudiziari.	€ 183.619,81
<b>Ordine Pubblico e Sicurezza</b> - Polizia Locale ed Amministrativa.	€ 3.901.258,64
<b>Istruzione</b> - Scuola materna, Scuola elementare, Istruzione secondaria ed Assistenza scolastica.	€ 3.268.851,40
<b>Cultura</b> - Biblioteche, Teatri ed Attività culturali.	€ 1.724.668,39
<b>Sport e Tempo Libero</b> - Stadio comunale e Manifestazioni sportive e ricreative.	€ 719.756,88
<b>Turismo</b> - Servizi turistici e Manifestazioni turistiche.	€ 311.922,71
<b>Viabilità e Trasporti</b>	€ 6.394.047,11
<b>Ambiente e Territorio</b> - Urbanistica, E.R.P., Protezione civile, Acquedotto, Fognature e depurazione, Parchi e giardini.	€ 17.370.200,02
<b>Settore Sociale</b> - Asili nido, Strutture residenziali per anziani, Assistenza e beneficenza.	€ 10.114.708,20
<b>Sviluppo Economico</b> - Mercati, Mattatoio, Servizi relativi al commercio.	€ 371.129,56
<b>Servizi Produttivi</b> - Distribuzione gas ed altri.	€ 7.890,42
<b>Accantonamenti prudenziali</b>	€ 7.242.177,81
<b>Quote Capitale Ammortamento Mutui e Prestiti</b>	€ 623.378,97
<b>Totale</b>	€ 63.848.280,71

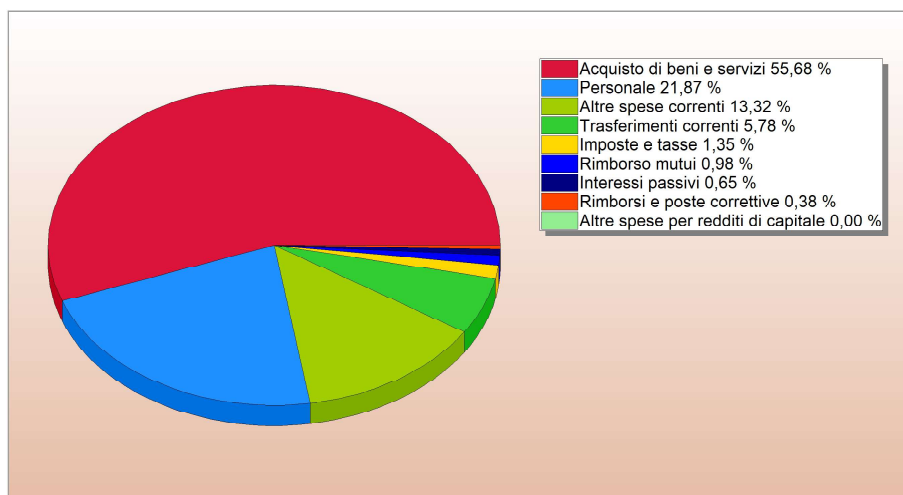






### Per pagare cosa?

<b>Personale</b>	€	13.963.572,62
<b>Imposte e tasse a carico dell'Ente</b>	€	859.759,73
<b>Acquisto di beni e servizi</b>	€	35.551.107,18
<b>Trasferimenti correnti</b>	€	3.687.935,85
<b>Interessi passivi</b>	€	418.158,58
<b>Altre spese per redditi di capitale</b>	€	0,00
<b>Rimborsi e poste correttive delle entrate</b>	€	241.265,67
<b>Altre spese correnti</b>	€	8.503.102,11
<b>Rimborso quota capitale mutui</b>	€	623.378,97
<b>Totale</b>	€	63.848.280,71

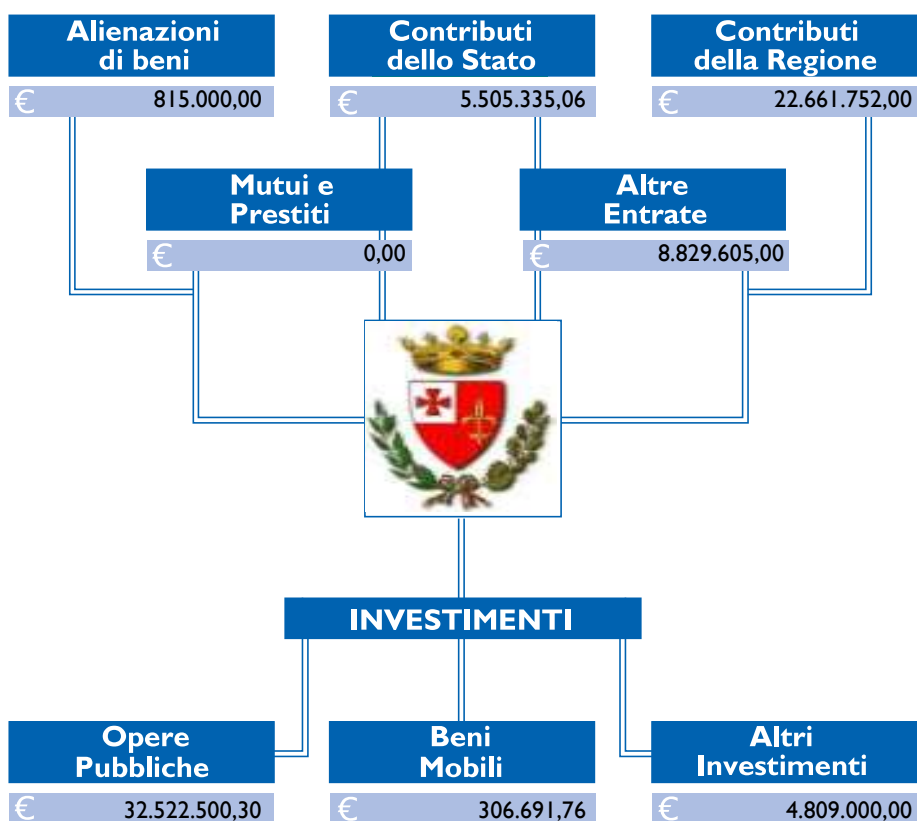


<b>Spesa Corrente Prevista Pro Capite Anno 2025</b>	€	1.129,06
<b>Spesa Corrente Pro Capite Anno 2024</b>	€	1.013,86
<b>Spesa Corrente Pro Capite Anno 2023</b>	€	923,55





**Per poter realizzare opere pubbliche  
il Comune utilizzerà:**

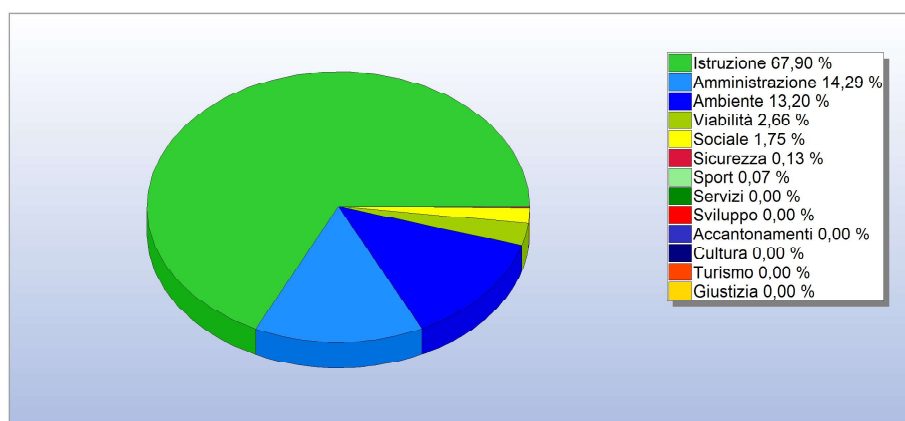


<b>Spesa Pro Capite Investimenti Anno 2025</b>	€	672,13
<b>Spesa Pro Capite Investimenti Anno 2024</b>	€	211,28
<b>Spesa Pro Capite Investimenti Anno 2023</b>	€	218,39



### In quale settore saranno realizzati gli investimenti?

<b>Amministrazione generale</b> - Organi istituzionali, Ufficio tecnico, Servizio anagrafe e Stato civile.	€ 5.379.143,30
<b>Giustizia</b> - Uffici giudiziari.	€ 0,00
<b>Ordine pubblico e Sicurezza</b> - Polizia Locale ed Amministrativa.	€ 50.000,00
<b>Istruzione</b> - Scuola materna, Scuola elementare, Istruzione secondaria ed Assistenza scolastica.	€ 25.555.357,00
<b>Cultura</b> - Biblioteche, Teatri ed Attività culturali.	€ 0,00
<b>Sport e Tempo Libero</b> - Stadio comunale e Manifestazioni sportive e ricreative.	€ 25.000,00
<b>Turismo</b> - Servizi turistici e Manifestazioni turistiche.	€ 0,00
<b>Viabilità e Trasporti</b>	€ 1.001.000,00
<b>Ambiente e Territorio</b> - Urbanistica, E.R.P., Protezione civile, Acquedotto, Fognature e depurazione, Parchi e giardini.	€ 4.970.000,00
<b>Settore Sociale</b> - Asili nido, Strutture residenziali per anziani, Assistenza e beneficenza.	€ 657.691,76
<b>Sviluppo Economico</b> - Mercati, Mattatoio e Servizi relativi al commercio.	€ 0,00
<b>Servizi Produttivi</b> - Distribuzione gas ed Altri.	€ 0,00
<b>Accantonamenti prudenziali</b>	€ 0,00
<b>Totale</b>	€ 37.638.192,06





## **Personale e organizzazione**

- Organizzazione

<https://www.comune.foligno.pg.it/ammtrasparente/organizzazione/>

- Consulenti e collaboratori

<https://www.comune.foligno.pg.it/ammtrasparente/consulenti-e-collaboratori/>

- Personale

<https://www.comune.foligno.pg.it/ammtrasparente/personale/>

- Bandi di concorso

<https://www.comune.foligno.pg.it/ammtrasparente/bandi-di-concorso/>

- Performance

<https://www.comune.foligno.pg.it/ammtrasparente/performance/>

- Attività e procedimenti

<https://www.comune.foligno.pg.it/ammtrasparente/attivita-e-procedimenti/>



- Provvedimenti

<https://www.comune.foligno.pg.it/ammtrasparente/provvedimenti/>

### **Società ed enti controllati**

- Enti controllati

<https://www.comune.foligno.pg.it/ammtrasparente/enti-controllati/>

### **Bilanci e patrimonio**

- Bilanci

<https://www.comune.foligno.pg.it/ammtrasparente/bilanci/>

- Beni immobili e gestione del patrimonio

<https://www.comune.foligno.pg.it/ammtrasparente/beni-immobili-e-gestione-patrimonio/>

- Controlli e rilievi sull'amministrazione

<https://www.comune.foligno.pg.it/ammtrasparente/controlli-e-rilievi-sullamministrazione/>

- Sovvenzioni, contribuzioni, sussidi e vantaggi economici

<https://www.comune.foligno.pg.it/ammtrasparente/sovvenzioni-contributi-sussidi-vantaggi-economici/>



- Pagamenti dell'amministrazione

<https://www.comune.foligno.pg.it/ammtrasparente/pagamenti-dellamministrazione/>

### **Opere pubbliche e pianificazione del territorio**

- Opere pubbliche

<https://www.comune.foligno.pg.it/ammtrasparente/opere-pubbliche/>

- Pianificazione e governo del territorio

<https://www.comune.foligno.pg.it/ammtrasparente/pianificazione-e-governo-del-territorio/>

- Informazioni ambientali

<https://www.comune.foligno.pg.it/ammtrasparente/informazioni-ambientali/>

### **Servizi alle imprese**

- Bandi di gara e contratti

<https://www.comune.foligno.pg.it/ammtrasparente/bandi-di-gara-e-contratti/>





- Servizi erogati

<https://www.comune.foligno.pg.it/ammtrasparente/servizi-erogati/>

#### **Albo pretorio**

- Pubblicazioni albo pretorio

<https://www.comune.foligno.pg.it/servizio/albo-pretorio-servizi-online/>



Comune di  
Foligno

Il Bilancio di Previsione per il Cittadino 2025