



COMUNE DI FOLIGNO
AREA GOVERNO DEL TERRITORIO



Ambito urbano di trasformazione n. 32 denominato San Benedetto
Variante al PRG'97 a seguito di decreto di vincolo indiretto
di interesse culturale

Elaborato

3bis

CARTOGRAFIA MICROZONAZIONE SISMICA DI II LIVELLO

Coordinatore della progettazione: geom. Luca Piersanti

Progettista: arch. Anna Conti

Aspetti Geologici, Idraulici, idrogeologici e sismici: dott. geologo Emanuele Manni

Gruppo di Lavoro: geom. Andrea Broccolo, geom. Gaetano Medorini, ing. Mirco Cramer

IL DIRIGENTE DI AREA: Arch. Anna CONTI

DATA: luglio 2023



Comune di Foligno
Provincia di Perugia



geotech
studio geologico

OGGETTO
PRG 97
Variante all'ambito urbano di trasformazione n.32 denominato "San Benedetto"

ELABORATO
TAVOLA 1
CARTOGRAFIA M.S. DI LIVELLO

COMMITTENTE
Comune di Foligno

LOCALITÀ
Viale Roma - via Fano, Faz. Sant'Eraclio Foligno (Fg)

DATA
13 maggio 2023

RIFERIMENTI
Fogli n.176 e 214, N.C.T. comune di Foligno
CATASIAU

Il Committente
p.p.n.

Il Direttore dei Lavori
p.p.n.



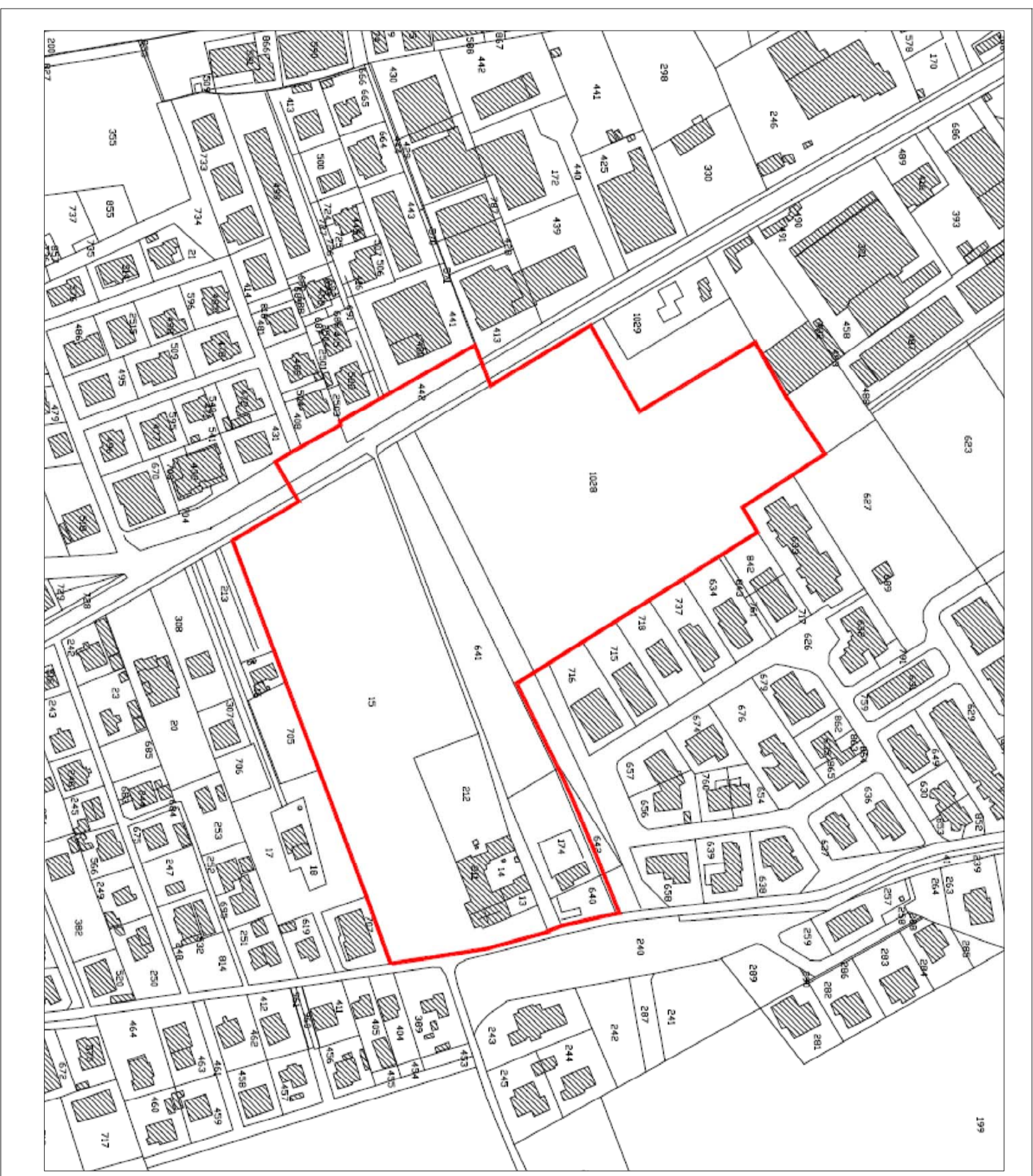
Geotech Studio Associato
Geologia - Geotecnica - Geologia Ambientale
Indagini Geotecniche e Sismiche - Analisi di Laboratorio

Geotech Studio Geologico, via Domenico Bocchi n° 1 - 06028 Spello (PG) P.IVA n. C.F. 02816610641
Geotech Studio Geotecnico, via Domenico Bocchi n° 1 - 06028 Spello (PG) P.IVA n. C.F. 02816610641
Palazzo Assicurazioni di Responsabilità Civile, viale Tizic 2 - 06028 Spello (PG) P.IVA n. C.F. 02816610641

MICROZONAZIONE SISMICA
Carta di microzonazione sismica
di Livello II
scala 1:5.000

Legenda
Sintolo planimetrico catastale Foglio 176 - 214

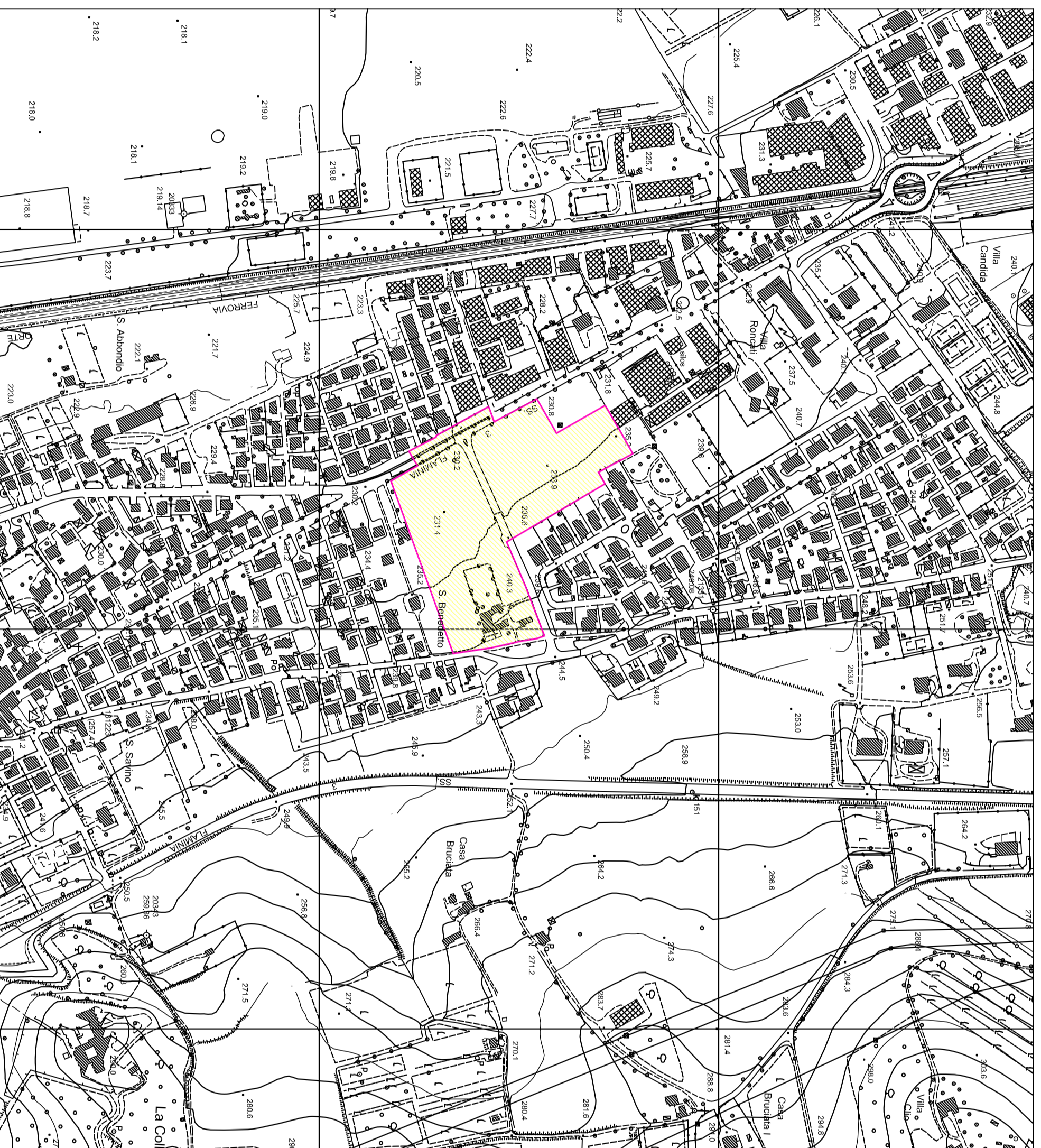
Perimetro in Variante al PRG 97
Ambito Urbano di trasformazione
n. 32 San Benedetto



MICROZONAZIONE SISMICA
Carta di microzonazione sismica
di Il Livello
scala 1:5.000

Legenda
Zone stabili suscettibili di amplificazioni locali
Fa = 1,3 - 1,4

Perimetro in Variante al PRG 97
Ambito Urbano di trasformazione
n. 32 San Benedetto



MICROZONAZIONE SISMICA
Carta delle microzone omogenee
In prospettiva sismica
scala 1:5.000

Legenda
Zone stabili suscettibili di amplificazioni locali

Zona 1

0m
22m

Griglia adensata
Griglia medio adensata

Perimetro in Variante al PRG 97
Ambito Urbano di trasformazione
n. 32 San Benedetto



MICROZONAZIONE SISMICA
Carta geologico - tecnica per la
microzonazione sismica di Il Livello
scala 1:5.000

Legenda
Zone stabili suscettibili di amplificazioni locali

GM - Ghiaia limosa,
miscela di ghiaia sabbia e limo

UBRICAZIONE INDAGINI
Progetto di botzazione "Ambito n.32"
(Società Geotecnici s.r.l.)

Seggio geognostico
P3
Prove penetrometriche dinamiche
Sismica a rifrazione

Progetto Piano Attuativo di Iniziativa Privata
(Studio Geologico Associato Ge.A.S.)
Sondaggio

S1
P1
1
Prova penetrometrica dinamica
Prova HVSR
Sismica a rifrazione, MASW

Perimetro in Variante al PRG 97
Ambito Urbano di trasformazione
n. 32 San Benedetto

