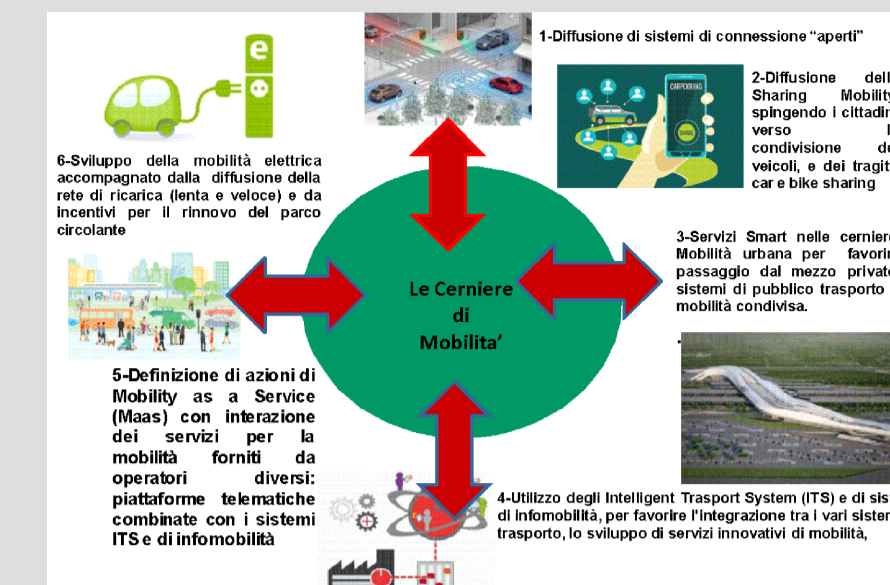




LEGENDA

CERNIERE DI MOBILITA'



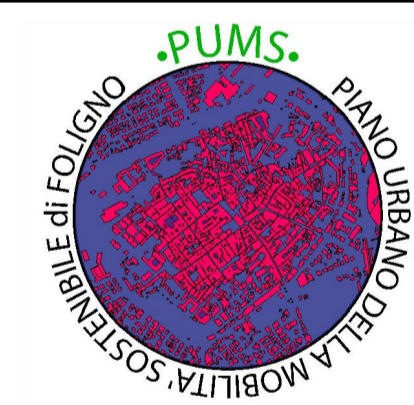
- C1** Via Trasimeno (p.a.127)
- C2** Via Preti (p.a.329)
- C3** Plateatico piccolo (p.a.112)
- C4** Plateatico grande (p.a.204)

IL NUOVO PARCHEGGI DI SCAMBIO

- P1** Stadio Enzo Blasone



COMUNE DI FOLIGNO PIANO URBANO DELLA MOBILITA' SOSTENIBILE



Le cerniere di mobilità e il nuovo parcheggio di scambio

COMM.	DOC.	P 0 3 0	REV.	SCALA	FILE
B T X			0	1:5000	B T X P 0 3 0

Coordinamento generale e responsabile del progetto: ING. TITO BERTI NULLI

Sintagma	
Dott. Ing. TITO BERTI NULLI	Dott. Ing. LUCIA SPACCINI
Dott. Ing. NANDO GRANIERI	Dott. Ing. MICHELA BOTTA
Dott. Ing. VASCO TRUFFINI	Dott. Agr. FILIPPO BERTI NULLI
Dott. Arch. ALESSANDRO BRACCHINI	Dott. Ing. FEDERICO DURASTANTI
Dott. Arch. GIOVANNI ORSONI	Dott. Ing. CLAUDIO ROSSI
Dott. Arch. NORBERT KAMENICKY	Dott. Ing. LUCA NANI
Dott. Ing. LAURA CASAVECCHIA	Dott. Ing. MARCO ABRAM
Dott. Ing. CLARA DRAGHINI	Dott. Ing. SIMONE MINELLI
Dott. Ing. RICCARDO BERTI NULLI	Dott. Ing. LORENZA DI MARTINO
Dott. Arch. CRISTINA PRESICCIUTI	Dott. Ing. ELISABETTA SELLARI
Dott. Ing. LUCA DINELLI	Dott. Ing. BIANCA MARIA CIANI
Dott. Ing. ELENA BARTOLOCCI	Dott. Ing. LAURA SBRENNIA
Dott. Ing. FILIPPO PAMBIANCO	Dott. Ing. FABIO MORINI
Dott. Ing. LAURA GIULIETTI	Dott. Geol. ALESSIA LISETTI
Dott. Ing. ANDREA LATINO	Dott. Ing. JOANNA CHWAST
Dott. NATALY BURMAY	Dott. NICOLA GRIGIONI

0	SET '19	EMISSIONE	-	Berti Nulli	Berti Nulli
REVISIONE	DATA	OGGETTO	REDDITO	VERIFICATO	AUTORIZZATO
SINTAGMA s.r.l.	VIA ROBERTA, 1 - 06132 S.MARTINO IN CAMPO - PERUGIA	Tel: +39.075.609071 Fax: +39.075.6090722 Email: sintagma@sintagma-ingenieria.it			