

LEGENDA:

**IL SISTEMA DELLA SOSTA
PARCHEGGI IN STRUTTURA**

- 1 Quintana (p.a.168)
- 2 Porta Romana (p.a.180)

PARCHEGGI DI SUPERFICIE

- 1 Stazione (p.a.77)
- 2 Fronte Stazione (p.a.17)
- 3 Conti (p.a.22)
- 4 Frantoio (p.a.36)
- 5 Ex Ospedale (n.i.)
- 6 Meneghini (n.i.)
- 7 Le Conce (p.a.150)
- 8 Centrale (p.a.100)

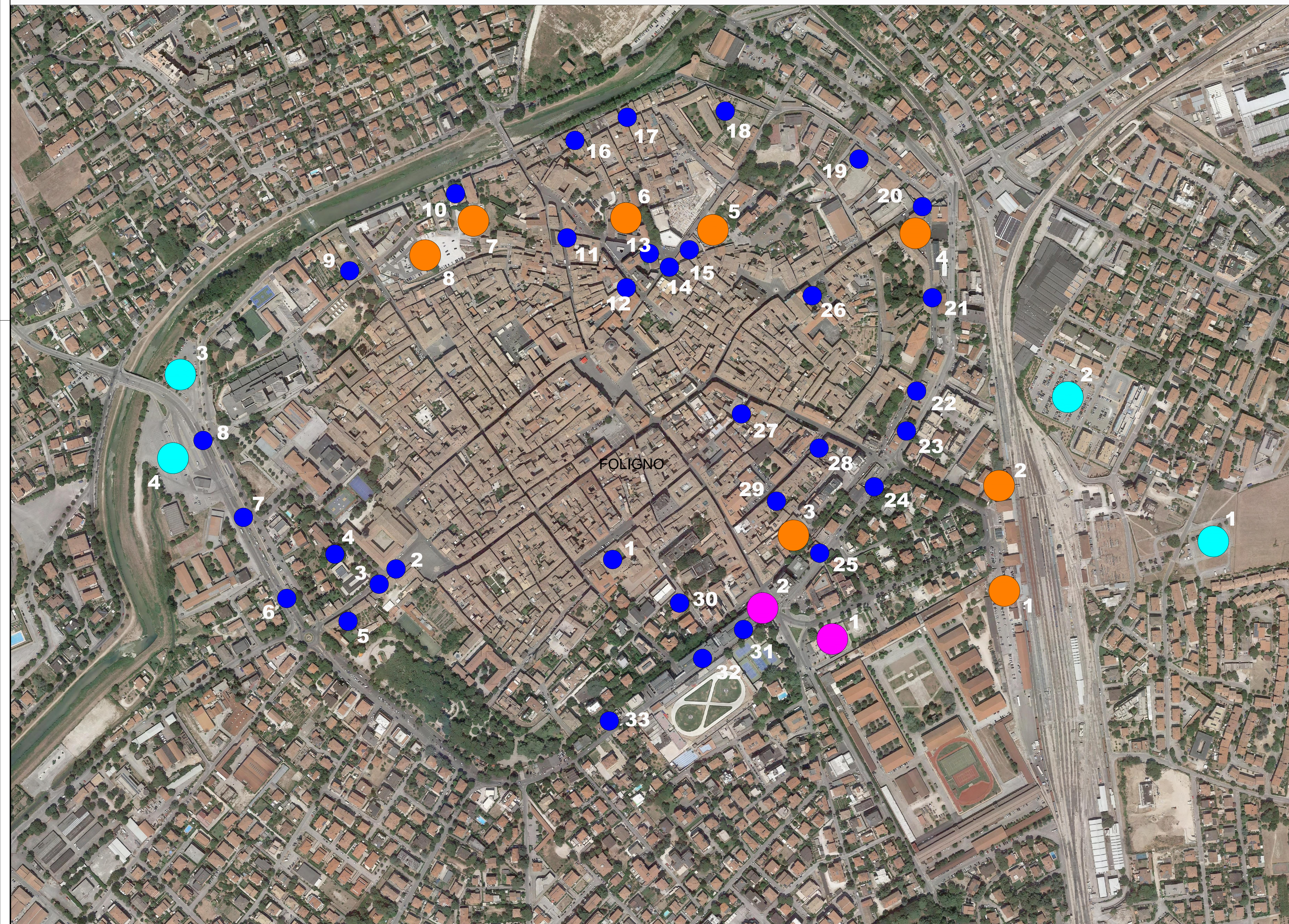
PARCHEGGI DI SCAMBIO

- 1 Via Trasimeno (p.a.127)
- 2 Via Preti (p.a.329)
- 3 Plateatico piccolo (p.a.112)
- 4 Plateatico grande (p.a.204)

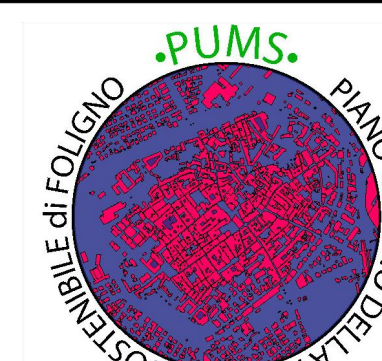
**PARCHEGGI A PAGAMENTO
CON PARCOMETRO**

- 1 Piazza San Francesco (p.a.17)
- 2 Piazza San Domenico (p.a.7)
- 3-4 Via Marconi (p.a.36)
- 5 Via Santa Maria Infraportas (p.a.9)
- 6-7-8 Via Madonna delle Grazie (p.a.37)
- 9 Via San Giovanni dell'Acqua (p.a.14)
- 10 Via Franco Ciri (p.a.15)
- 11 Via Corso Nuovo (primo tratto) (p.a.14)
- 12 Via Corso Nuovo (secondo tratto) (p.a.21)
- 13 Via dell'Ospedale (p.a.24)
- 14 Largo Volontari del Sangue (p.a.15)
- 15 Via Gentile da Foligno (p.a.13)

- 16-20 Via Bolletta (primo tratto: da ponte a via Mentana) (p.a.47)
- 16-20 Via Bolletta (secondo tratto: da via Mentana a via C.le da Foligno) (p.a.15)
- 16-20 Via Bolletta (terzo tratto: da via C.le da Foligno a via Garibaldi) (p.a.14)
- 21-25 Via Oberdan (p.a.68)
- 26 Piazza Giacomini (p.a.30)
- 27-28 Via Umberto I (p.a.23)
- 29 Via Piermarini (p.a.12)
- 30 Via del Campanile (p.a.5)
- 31-33 Via Chiavellati (p.a.48)
- N.C. Via Guarrella (p.a.9)



COMUNE DI FOLIGNO
PIANO URBANO DELLA MOBILITA' SOSTENIBILE



Il sistema attuale della sosta di superficie e insalata
(Aree di superficie con parcometri, grandi aree di sosta, parcheggi in struttura e parcheggi di scambio)

COMM.	DOC.	P 0 2 0	REV.	SCALA	FILE
BITX			0	1:3000	BITX P 0 0 2 0

Coordinamento generale e responsabile del progetto: ING. TITO BERTI NULLI



Dott. Ing. TITO BERTI NULLI	Dott. Ing. LUCIA SPACCINI	Dott. Ing. FILIPPO PAMBIANCO
Dott. Ing. NANDO GRANIERI	Dott. Ing. MICHELA BOTTA	Dott. Ing. FABIO MORINI
Dott. Ing. VASCO TRUFFINI	Dott. Agr. FILIPPO BERTI NULLI	Dott. Ing. LAURA GIULIETTI
Dott. Arch. ALESSANDRO BRACCHINI	Dott. Ing. FEDERICO DURASTANTI	Dott. Geol. ALESSIA LISETTI
Dott. Arch. GIOVANNI ORSONI	Dott. Ing. CLAUDIO ROSSI	Dott. Ing. ANDREA LATINO
Dott. Arch. NORBERT KAMENICKY	Dott. Ing. LUCA NANI	Dott. JOANNA CHWAST
Dott. Ing. LAURA CASAVECCHIA	Dott. Ing. MARCO ABRAM	Dott. NATALY SURMAY
Dott. Ing. CLARA DRAGHINI	Dott. Ing. SIMONE MINELLI	Dott. NICOLA GRIGIONI
Dott. Ing. RICCARDO BERTI NULLI	Dott. Ing. LORENZA DI MARTINO	
Dott. Arch. CRISTINA PRESICCIUTI	Dott. Ing. ELISABETTA SELLARI	
Dott. Ing. LUCA DINELLI	Dott. Ing. BIANCA MARIA CIANI	
Dott. Ing. ELENA BARTOLOCCI	Dott. Ing. LAURA SBRENNÀ	

0	OTT.'19	EMISSIONE	-	Berti Bertini	Berti Bertini
REVISIONE	DATA	OGGETTO	REDDATO	VERIFICATO	AUTORIZZATO
SINTAGMA s.r.l.	VIA ROBERTA, 1 - 06132 S.MARTINO IN CAMPO - PERUGIA	Tel: +39.075.609071 Fax: +39.075.6090722 Email: sintagma@sintagma-ingegneria.it			