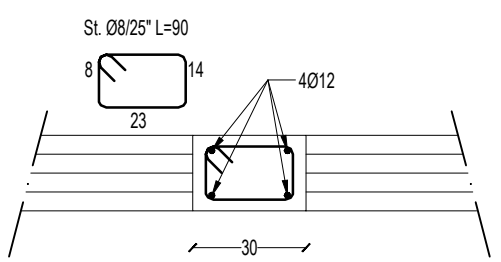


Sez. B-B  
SCALA 1:20



Sez. C-C  
SCALA 1:20

## PRESCRIZIONI MATERIALI

---

### CALCESTRUZZO

- Per l'esecuzione delle opere in oggetto è prescritto l'utilizzo di calcestruzzi con resistenze caratteristiche a 28gg non inferiori ai valori seguenti:
  - Cls Classe: C25/30
  - Classe di esposizione: XC2 (soletta di fondazione)  
XC1 (cordolo di copertura ed altre opere)
- Coprifreno: 35 mm
- Classe di consistenza: S4
- Diametro massimo inerte: 20mm

### BARRE AD ADERENZA MIGLIORATA

- Tipo di acciaio B4500 controllato
- Tensione caratteristica di snervamento > 430 N/mm<sup>2</sup>
- Tensione caratteristica di rottura > 540 N/mm<sup>2</sup>
- Rapporto tra tensioni di rottura e snervamento > 1,08
- Allungamento a rottura su una base di 5 diametri > 12%
- Massimo contenuto di carbonio equivalente < 0.52% (acc. saldabile)

### BLOCCHI IN LATERIZIO

- Gli elementi per muratura portante devono essere conformi alle norme europee armonizzate della serie UNI EN 771

### MALTA PER MURATURA

- La malta per muratura deve garantire prestazioni adeguate all'uso strutturale e essere conforme alla norma armonizzata UNI EN 9982. La resistenza a compressione minima deve raggiungere il valore di 10MPa malta a prestazione garantita M10.

ANALISI DEI CARICHI STATO DI PROGETTO		
Denominazione solai		<b>B</b>
Livello solai		Copertura
<b>TIPOLOGIA SOLAI</b>		
Tipologia		Travetti e Pignatte
Materiale		Laterocemento
Classe		C25/30
Altezza	(cm)	16+4
<b>PESO PROPRIO</b> <small>(TOTALE)</small>	(kg/mq)	<b>255</b>
Pignatte e travetti (16cm)	(kg/mq)	155
Soletta (4cm)	(kg/mq)	100
<b>CARICHI PERMANENTI</b> <small>(TOTALE)</small>	(kg/mq)	<b>60</b>
Intonaco / Struttura in cartongesso	(kg/mq)	30
Pannello isolante	(kg/mq)	20
Lamiera fonoassorbente	(kg/mq)	10
<b>CARICHI ACCIDENTALI</b> <small>(NEVE)</small>	(kg/mq)	<b>100</b>
<b>CARICO UTILE</b>	(kg/mq)	<b>245</b>
<b>CARICO TOTALE</b>	(kg/mq)	<b>415</b>

## **PRESCRIZIONI GENERALI**

**Controllare le misure in cantiere.**

La modalità di posa in opera dei prodotti deve essere conforme a quanto riportato nelle schede tecniche.

Non sono ammesse staffe aperte, la piegatura deve essere di 135°.

Tutte le armature dovranno essere dotate agli estremi di ganci di almeno 20cm, salvo diversa indicazione grafica.

La lunghezza di sovrapposizione delle armature, salvo diversa indicazione grafica, dovrà essere almeno pari a 40 diametri e comunque mai inferiore a 60 cm.

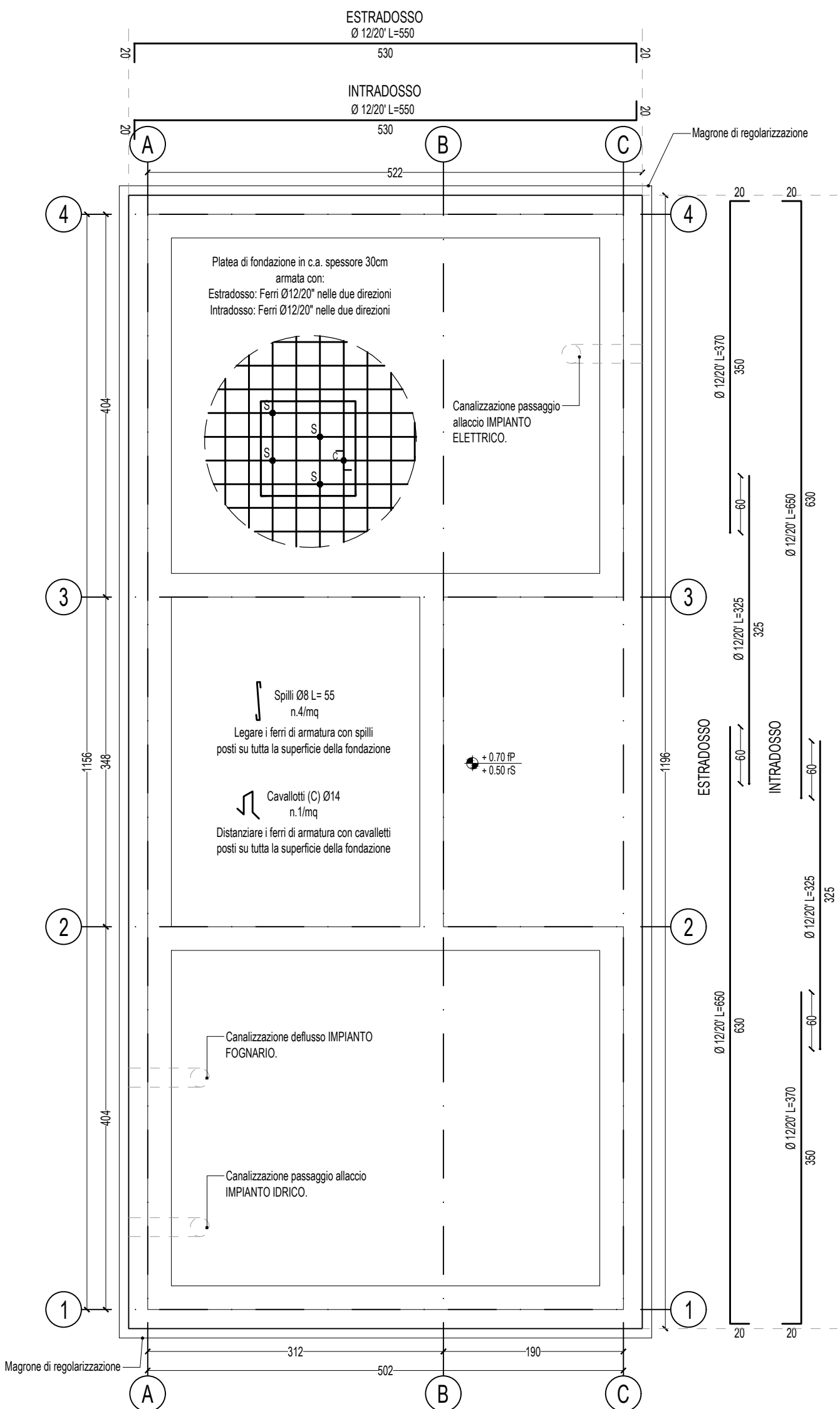
**Prescrizioni generiche lavorazione carpenteria metallica:**

Controllare tutte le misure in cantiere. Prima della formazione dei pezzi dovrà essere eseguito un rilievo da parte della ditta esecutrice.

Il presente elaborato non rappresenta disegno di officina che dovrà essere preparato dalla ditta dietro adeguato rilievo.


Ogni modifica dovrà essere concordata con la D.L. strutture.

Ogni problema dovrà essere chiarito prima della preparazione dei pezzi in officina.



Technical drawing of a reinforced concrete slab (Piastrina) showing dimensions, reinforcement details, and section lines. The drawing includes a grid with columns A, B, and C, and beams 1, 2, 3, and 4. Reinforcement details include corner bars (Armadura di angolo, ferro Ø16), wall reinforcement (Armadura di paramento murario, ferri Ø16 <200cm), and end reinforcement (Armadura di estremità, ferro Ø16). Dimensions are given in cm, and section lines A-A and B-B are indicated.

Edificio CS: Pianta Staccati Murature e Carpenteria Coperture  
SCALA 1:50



**COMUNE DI FOLIGNO**  
**AREA GOVERNO DEL TERRITORIO**  
 Servizio Programmazione e  
 Sviluppo Economico

PROGETTO:

**“IL PARCO DELL'AEROPORTO  
PARCO DEGLI ANIMALI”**

**VARIANTE DI COMPLETAMENTO  
OASI FELINA**

GRUPPO DI LAVORO:

PROGETTAZIONE ARCHITETTONICA E  
COORDINAMENTO DELLA SICUREZZA :

**Arch. Marco Pinca**

PROGETTAZIONE STRUTTURALE:

**Ing. Paolo Satta**

GIOVANE PROFESSIONISTA:

**Ing. Arch. Francesca Tamburini**

GEOLOGO:

**Geol. Alessandro Tabarrini**

## FASE DI PROGETTO:

### STUDIO DI FATTIBILITA'

TITOLO ELABORATO:  
**PROGETTO STRUTTURALE CS:**  
 -Piante fondazioni;  
 -Piante murature e coperture;  
 -Particolari costruttivi.

TOLO TAVOLA:

**STR451**

CODICE DOCUMENTO:  
A271ESGR\_STR00451

1:20 1:50

STATO: IN CONSEGNA

00	Giugno 2023	revisione per consiglio comunale	M.P.	M. Pinca	M. Pinca	
REV	DATA	EMISSIONE	RED.	VER.	APP.	

**DIRETTORE TECNICO:** ing. Paolo Satta

**oikos progetti**