

Tipo d'intervento:
**AMPLIAMENTO DEL
 GIACIMENTO RICONOSCIUTO**
 (art. 6 bis del R.R. n°3/2005)
 DELLA CAVA DI CALCARE ATTIVA
 sita in località "FOSSO RIO"
 Riconoscimento DGP n° 182 del 06/04/2009 e D.D.C. del 29/05/2009
 Autorizzazione prot.75229 del 29/12/2009 e proroga n°1 del 3/12/2019

Oggetto dell'elaborato:
**STATO FINALE CON RECUPERO
 AMBIENTALE ESEGUITO**
 (Planimetria-Sezioni tipo-Particolari esecutivi)

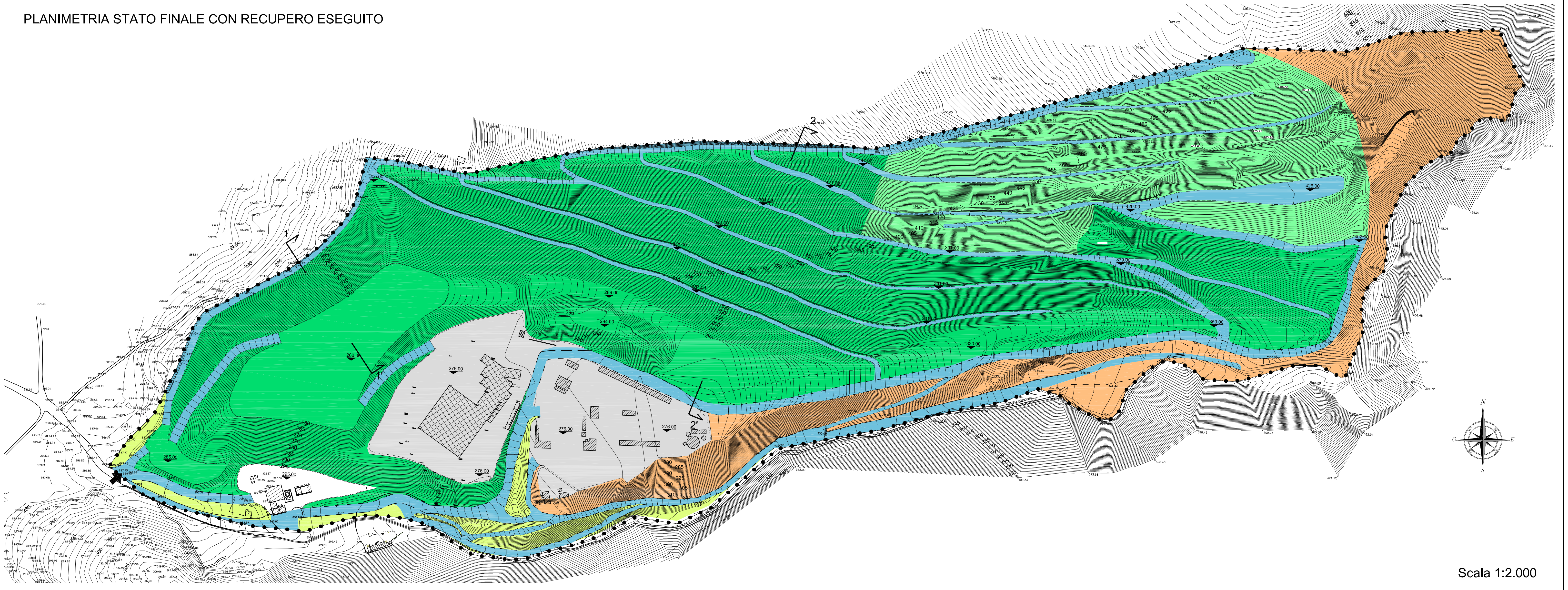
Data: Luglio 2021 Sezione: **C1** Tavola: **5** Scala:

Committente:
EDILCALCE Viola Olindo & Figli S.p.A.
 Via Borgo S. Giovanni, 11 - 06034 S. Eracleo di Foligno (PG)

Progettisti e Relatori:
 Ing. N. Ferranti
 Dott. Geol. R. Bonifazi
 Dott. For. M. Frattegiani

Collaboratori:
 Ing. G. Aniceti Ing. L. Di Fiore Arch. T. Pecoraro

PLANIMETRIA STATO FINALE CON RECUPERO ESEGUITO

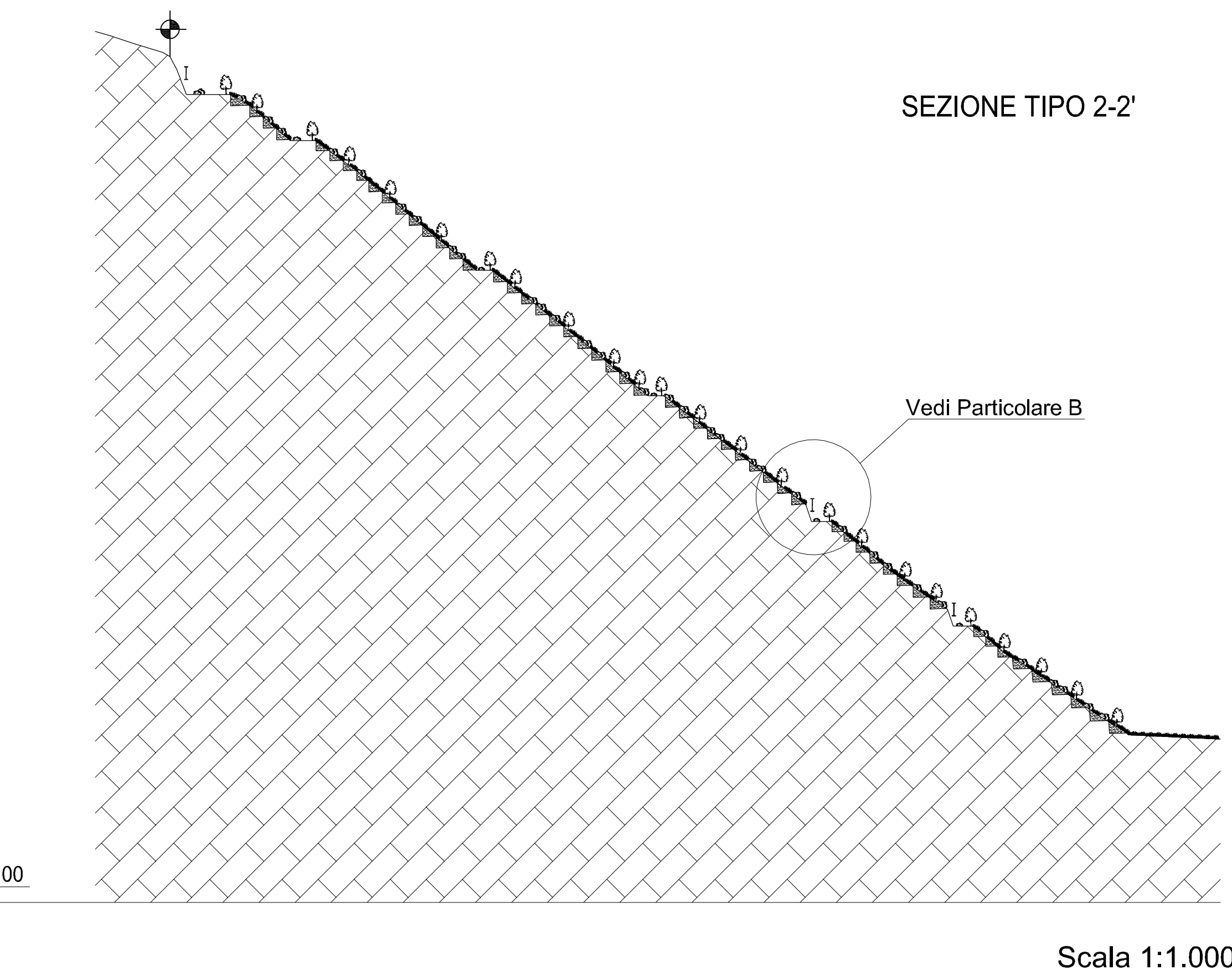
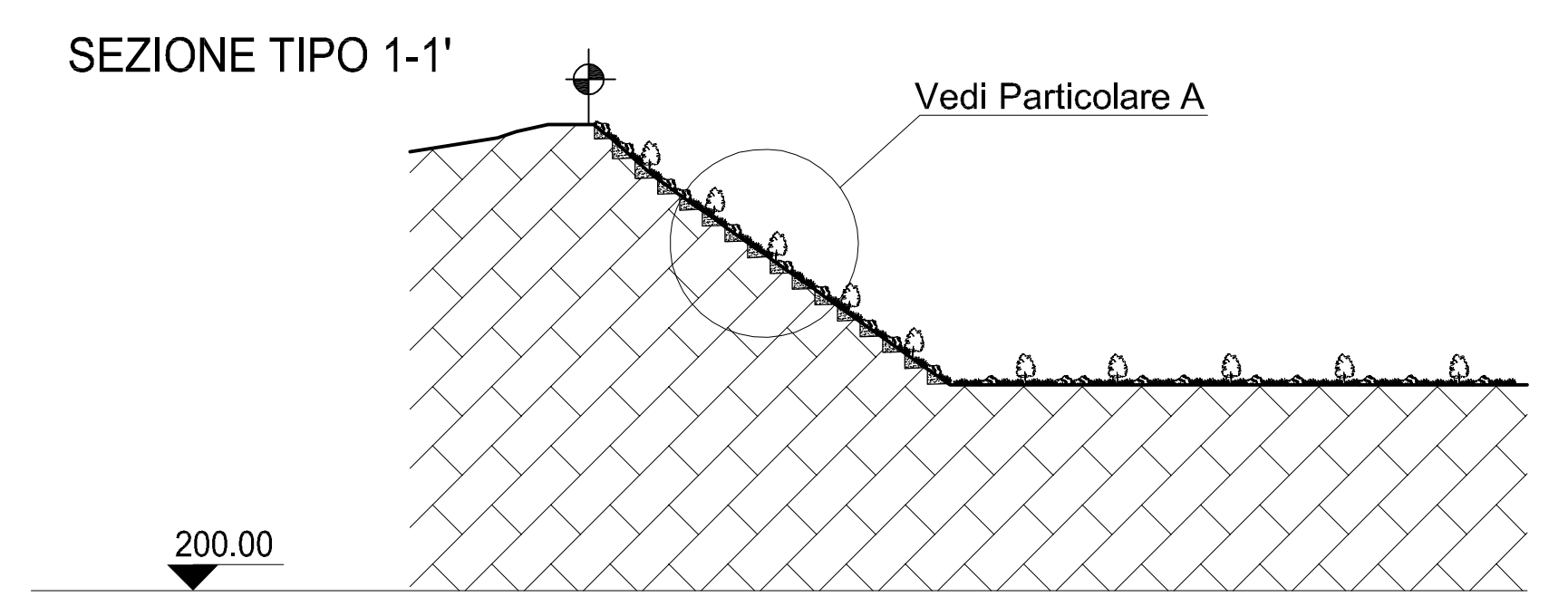


Scala 1:2.000

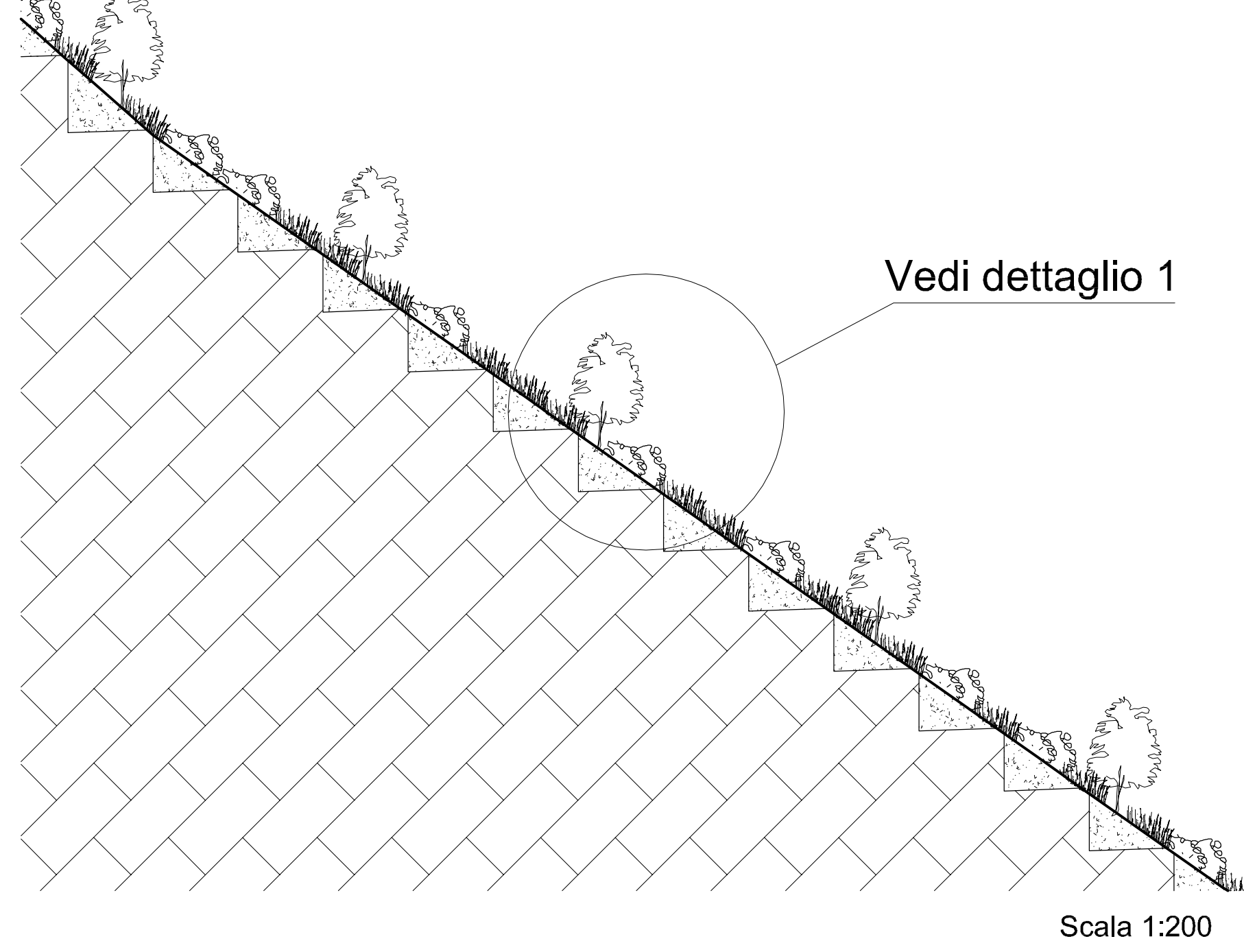
LEGENDA:

- Limite della variante di accertamento del giacimento
- ➔ Accesso
- Manufatti/ Impianti di prima lavorazione
- Impianto di produzione calce
- Impianto di micronizzati e premiscelati
- Aree non interessate dai lavori estrattivi
- Aree già sottoposte a recupero ambientale in cui non si prevedono modifiche
- Aree da sottoporre a interventi di recupero ambientale con rimboscimento
- Aree marginali interessate da interventi di raccordo
- Piazzali
- Strade e piste di servizio

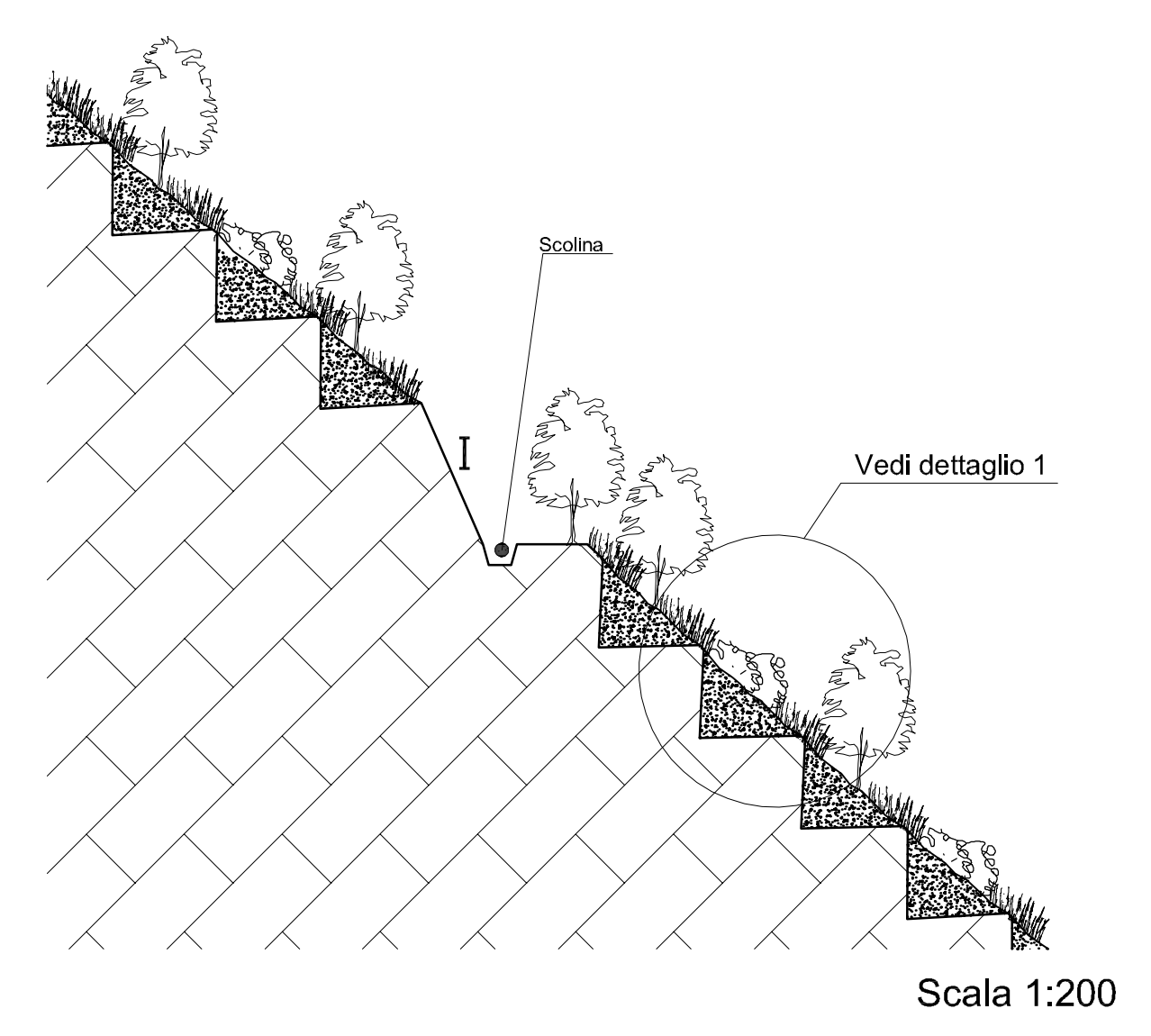
Sistemazione finale del versante di cava a profilo continuo mediante microgradonatura.
 Il recupero ambientale prevede la rinaturalizzazione del sito attraverso la piantagione di specie arboree e arbustive in nuclei a sesto irregolare



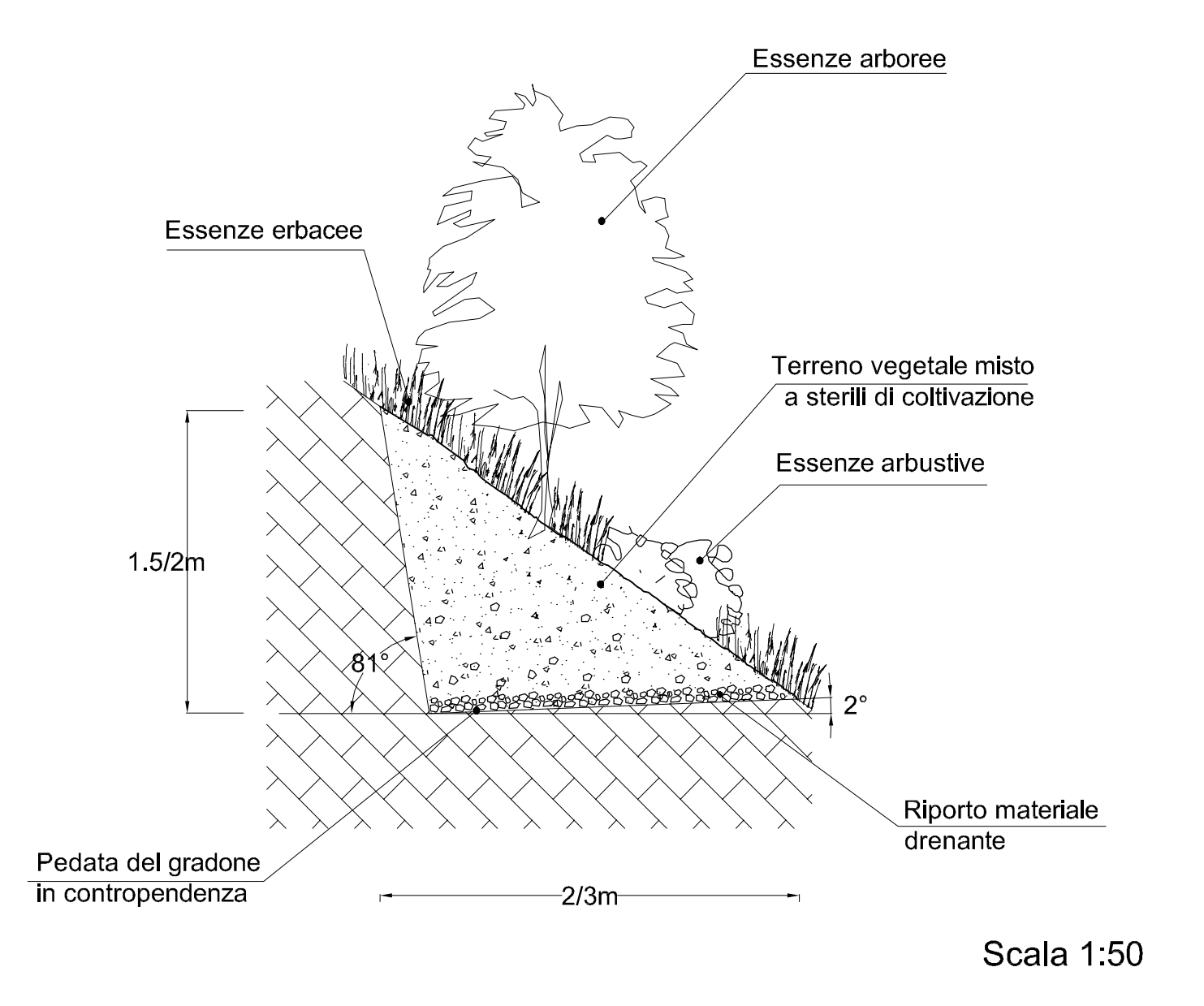
Particolare A:
 Scarpata a profilo continuo con recupero eseguito mediante la realizzazione di microgradoni



Particolare B:
 Scarpata a profilo continuo interrotta dalle piste di servizio disposte in media ogni 30m



Dettaglio 1: Microgradone



SPECIE VEGETALI UTILIZZATE PER IL RECUPERO AMBIENTALE

NUCLEI ARBOREO-ARBUSTIVI	Specie arbustive:	Specie arboree:
	- Pistacia terebinthus - Spartium junceum - Cotinus coggygria - Rhamnus alaternus	- Cercis siliquastrum - Fraxinus ornus - Pinus halepensis - Ostrya carpinifolia
INERBIMENTI	Specie da utilizzare per la semina e l'irrimessa:	
	- Brachypodium spp. - Dactylis glomerata - Festuca arundinacea - Festuca ovina - Hedysarum coronarium - Lotus corniculatus - Onobrychis viciaefolia - Trifolium repens	