

Tipo d'intervento:  
**AMPLIAMENTO DEL  
 GIACIMENTO RICONOSCIUTO**  
 (art. 6 bis del R.R. n°3/2005)  
 DELLA CAVA DI CALCARE ATTIVA  
 sita in località "FOSSO RIO"  
 Riconoscimento DGP n° 182 del 06/04/2009 e D.D.C. del 29/05/2009  
 Autorizzazione prot.75229 del 29/12/2009 e proroga n°1 del 3/12/2019

Oggetto dell'elaborato:  
**FASE INTERMEDIA**  
 (Planimetria e sezioni tipo)

Data: Luglio 2021 Sezione: **C1** Tavola: **3** Scala: **1:2.000**

Committente:  
**EDILCALCE Viola Olindo & Figli S.p.A.**  
 Via Borgo S.Giovanni, 11 - 06034 S.Eraclio di Foligno (PG)

Progettisti e Relatori:

studio **greenpit** S.r.l.  
 Ingegneri  
 Ing. N.Ferranti

ORDINE INGEGNERI PERITA  
 18503

Dott. Geol. R.Bonifazi

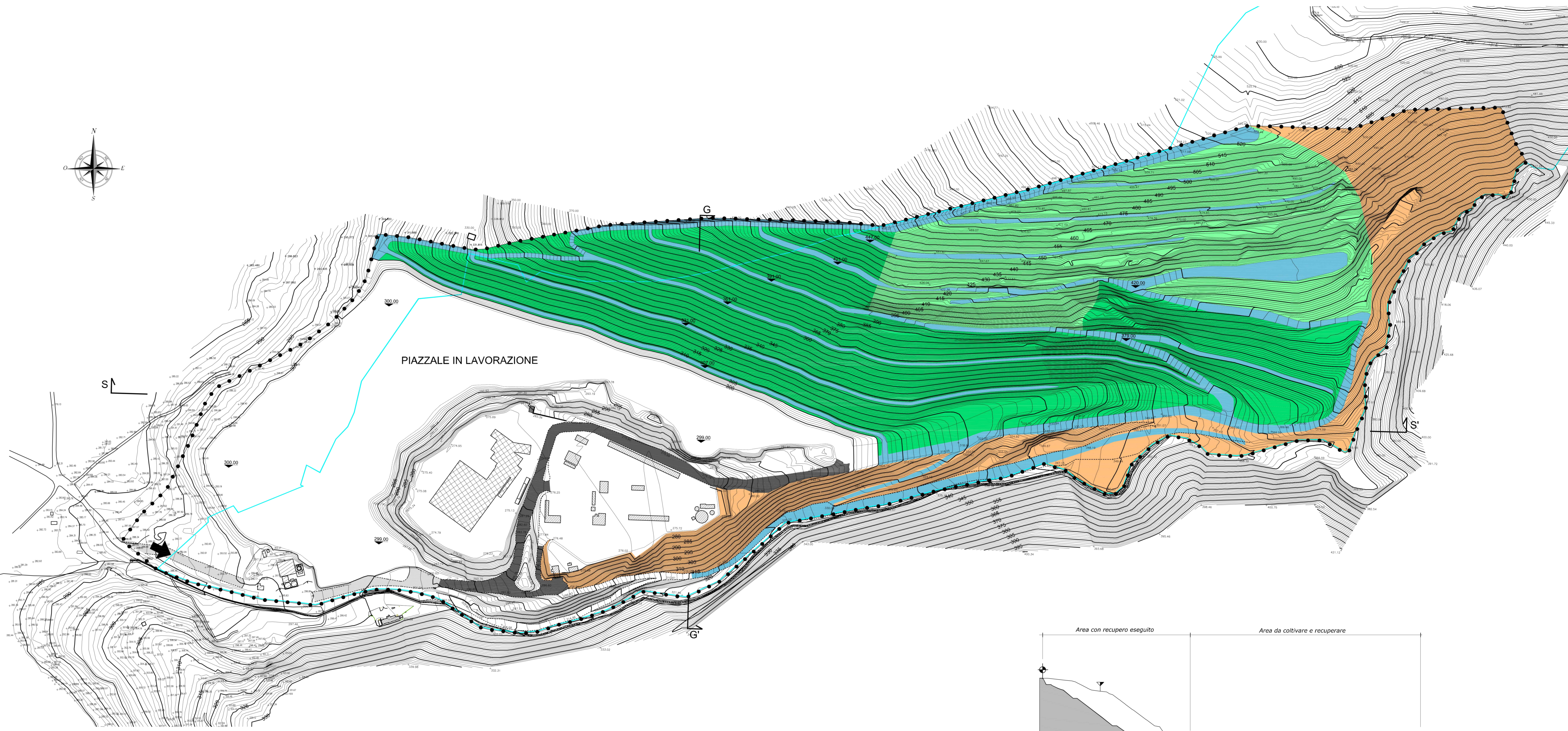
Dott. For. M.Frattegnani

Collaboratori:  
 Ing. G.Aniceti    Ing. L.Di Fiore    Arch. T.Pecoraro

**LEGENDA:**

**PLANIMETRIA**

- Limite della variante di accertamento del giacimento
  - Limite giacimento riconosciuto con DGC n°28 del 21/04/2009
  - ➔ Accesso
  - Manufatti/ Impianti di prima lavorazione
  - Impianto di produzione calce
  - Impianto di micronizzati e premiscelati
- Viabilità a servizio della cava
- Viabilità già esistente
  - Nuova viabilità autorizzata con permesso di costruire n.64 del 28/04/2015
- Aree non interessate dai lavori estrattivi
  - Aree già sottoposte a recupero ambientale in cui non si prevedono modifiche
  - Aree da sottoporre a interventi di recupero ambientale con rimboscimento
  - Strade e piste di servizio



- LEGENDA SEZIONI:**
- Profilo attuale
  - Profilo fase intermedia
  - - - Profilo finale
  - Limite della variante di accertamento del giacimento
  - ▲ Limite dell'area autorizzata in data 29/12/2009
  - Scavi
  - Materiale in posto

