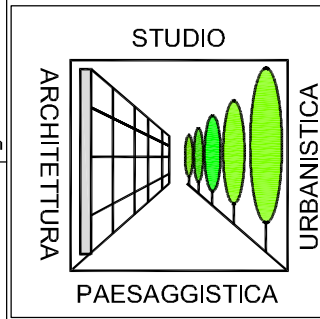


# COMUNE DI FOLIGNO



**BISCONTINI & associati**  
 Ing. Enrico Biscontini - P.Min. Francesco Biscontini  
 piazza Umberto I, 36 - 06025 Nocera Umbra - TEL. 0742/918982 - e-mail: studio.biscontini@gmail.com  
 Studio di Architettura - Paesaggistica - Urbanistica  
**Arch. Andrea Pochini**  
 via Settevalli, 11 - 06129 PERUGIA - TEL. 075/5011565 - e-mail: staff@studiopochini.it



Studio Tecnico  
**Dott. Geol. Alberto Bonaca**  
 loc. S. Angelo Cannatale - 06039 TREVII - TEL. 0742/780584

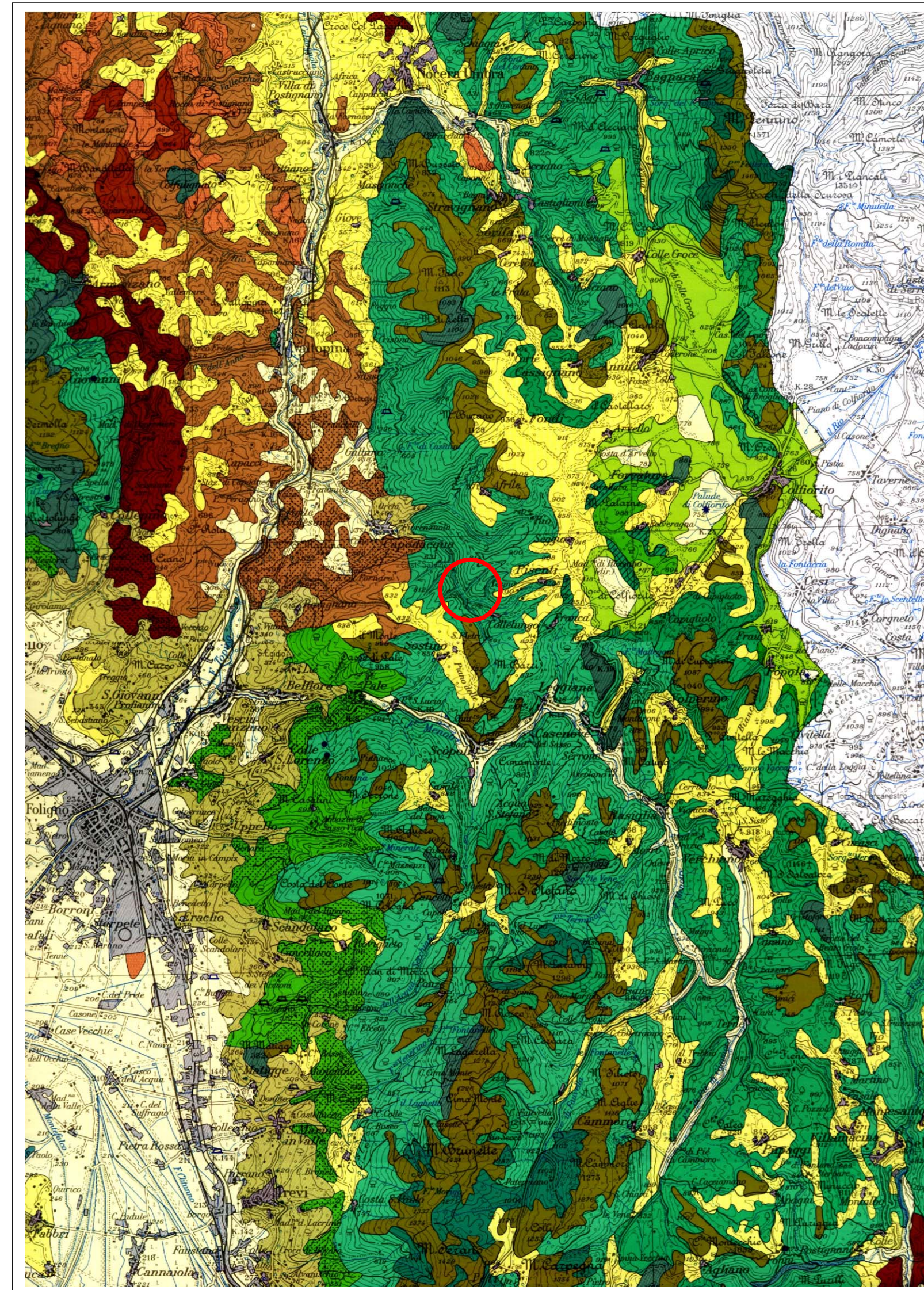
**Data :** gennaio 2000  
**Fonte :**  
**Scala :** 1 : 100.000  
 1:30.000  
**Tavola :** **3**

Piano attuativo per l'ampliamento di un'area di cava in localita' Capodacqua ai sensi del comma 1 Art. 19 L.R. 3 gennaio 2000, n. 2

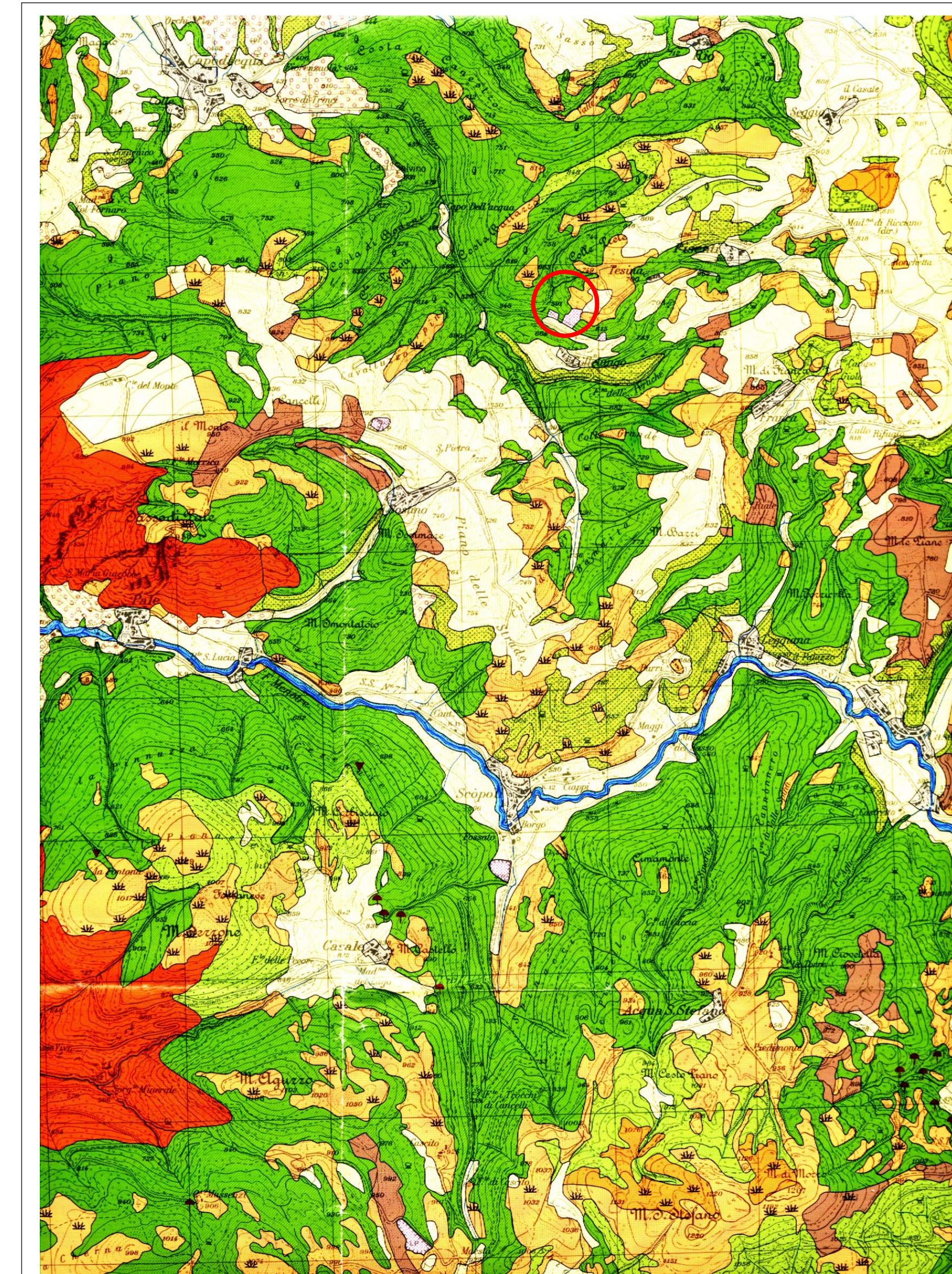
Proprieta': Agostino De Santis

**Oggetto:**

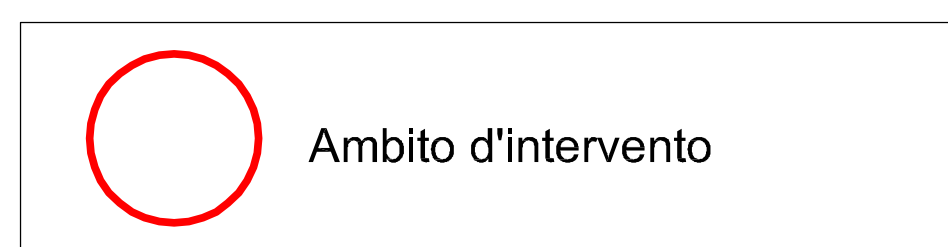
Analisi della vegetazione



estratto Carta delle Unità Ambientali - Paesaggistiche dell'Umbria - scala 1:100.000



estratto Carta del paesaggio vegetale del comune di Foligno - scala 1:30.000



**Legenda:**

- PAESAGGIO VEGETALE NATURALE**  
**SISTEMA DEI SUBSTRATI CALCAREI**  
 UNITA' AMBIENTALI DEI RILIEVI COLLINARI, MONTANI E ALTO-APPENNINICI
- Versanti alto-collinari con boschi di roverella (*Quercus pubescens*)<sup>1</sup> o di carpino nero (*Ostrya carpinifolia*)<sup>2</sup>, talvolta alternati a piccole aree pascolive, di origine secondaria, a bromo (*Bromus erectus*)<sup>3</sup>, *QUERCUS PUBESCENS*(*STRATAE*)<sup>4</sup>, *OSTRYA-CARPINION ORIENTALIS*<sup>5</sup> e *PHLEO AMBIGUI-BROMION ERECTI*<sup>6</sup>.
- PAESAGGIO VEGETALE SEMINATURALE**  
**SISTEMI DEI SUBSTRATI CALCAREI E CALCAREO-MARNOSI**  
 UNITA' AMBIENTALE DEI RILIEVI COLLINARI E MONTANI
- Sommità e versanti con pascoli di origine secondaria a bromo (*Bromus erectus*)<sup>1</sup>; sesteria dei macereti (*Sesleria nitida*)<sup>2</sup>; brachipodio dell'Appennino (*Brachypodium genivense*)<sup>3</sup>; covetta dei prati (*Cynisurus cristatus*)<sup>4</sup>; *PHLEO AMBIGUI-BROMION ERECTI*<sup>5</sup>; *BRACHYPODEION GENIVENSE*<sup>6</sup> e *CYNOSURION CRISTATI*<sup>7</sup>.
- PAESAGGIO ANTROPICO O CULTURALE**  
**SISTEMI DEI SUBSTRATI CALCAREI, MARNOSI, MARNOSO-ARENACEI, ARENACEI, SABBIOSO-ARGILLOSI E VULCANICI**  
 UNITA' AMBIENTALI DEI RILIEVI COLLINARI E MONTANI
- Aree agricole dei rilievi collinari con coltivazioni annuali.

**Legenda:**

- FORESTE DI CADUCIFOGLE COLLINARI**
- BOSCHI DI CERRO (*QUERCUS CERRIS*)** - con presenza, frequente, di carpino bianco (*Carpinus betulus*) e, sporadica, di roverella (*Quercus pubescens*) e faggio (*Fagus sylvatica*). Nello strato arbustivo sono diffusi: rosa cavallina (*Rosa arvensis*), biancospino (*Crataegus oxyacantha*) e zero selvatico (*Prunus spinosa*). Costituiscono complessi boschivi densi ed omogenei che vengono mantenuti a fustata o a ceduo matricinato. Occupano le aree sommitali ed i versanti a debole inclinazione, tra 700 e 1100 m di altitudine, con substrato calcareo ricoperto da paleosuoli acidi. *QUERCETALIA PUBESCENS* - *PETRAEAE*.
  - PRATERIE COLLINARI E MONTANE**
  - PASCOLI XEROFILI A BROMO (*BROMUS ERECTUS*)** - con stella purpurea (*Asperula purpurea*), codolina (*Phleum ambiguum*), falascone (*Brachypodium rupestre*) e, talvolta, piccoli cespugli come l'elcino (*Helichrysum italicum*) o la santoreggia (*Satureja montana*). Rivestono i versanti collinari calcarei con suolo poco profondo e presentano un cotico erboso discontinuo. *ASPENILO PURPUREAE-BROMETUM ERECTI*.
  - COLTURE AGRARIE**
  - CAMPI COLTIVATI** - costituiscono le aree utilizzate dall'uomo per l'agricoltura e riguardano principalmente le pianure alluvionali delle Valli Umbra e del Topino, gli Altopiani di Colfiorito e, secondariamente, le pendici collinari e submontane meno acclivi e con suolo profondo. Nelle pianure basse il frumento è la coltura più estesa, seguita da quelle di mais, girasole, tabacco ed ortaggi, mentre i campi di piani carsici di Colfiorito si caratterizzano per la produzione di patate, lentischia, fieno ed altre leguminose. Tali colture si distinguono, inoltre, per la presenza di specie infestanti come papavero (*Papaver rhoeas*) e fardello (*Centaurea cyanus*), che a giugno, durante la fioritura, caratterizzano i campi di frumento. *SECALETEA* e *CHENOPODIETEA*.
  - AREE CON VEGETAZIONE SCARSA O NULLA**
  - Riguardano superfici, dove le attività umane hanno profondamente alterato l'assetto naturale del territorio, come cave e discariche di materiali inerti.