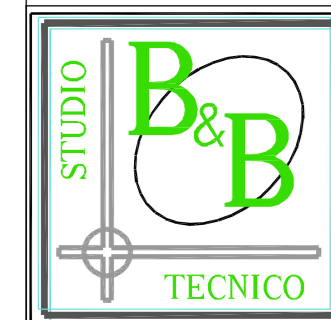
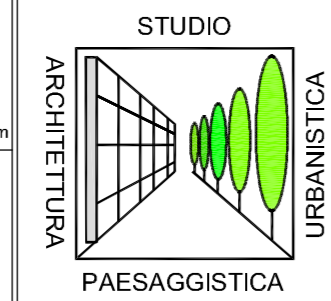


COMUNE DI FOLIGNO



BISCONTINI & associati
Ing. Enrico Biscontini - P.Min. Francesco Biscontini
Via Umbro 7, 36 - 06025 Nicosia Umbra - TEL. 0742318962 - e-mail: studio.biscontini@gmail.com
Studio di Architettura - Paesaggistica - Urbanistica
Arch. Andrea Pochini
Via Saffa 11 - 06129 PERUGIA - TEL. 0755011565 - e-mail: studi@studiopochini.it



Studio Tecnico
Dott. Geol. Alberto Bonaca
loc. S. Angelo Carnate - 06039 TREVI - TEL. 0742780584

Data : gennaio 2000
Fonte :
Scala : 1 : 100.000
Tavola : **2**
1:25.000

Piano attuativo per l'ampliamento di un'area di cava in località Capodacqua ai sensi del comma 1 Art. 19 L.R. 3 gennaio 2000, n. 2

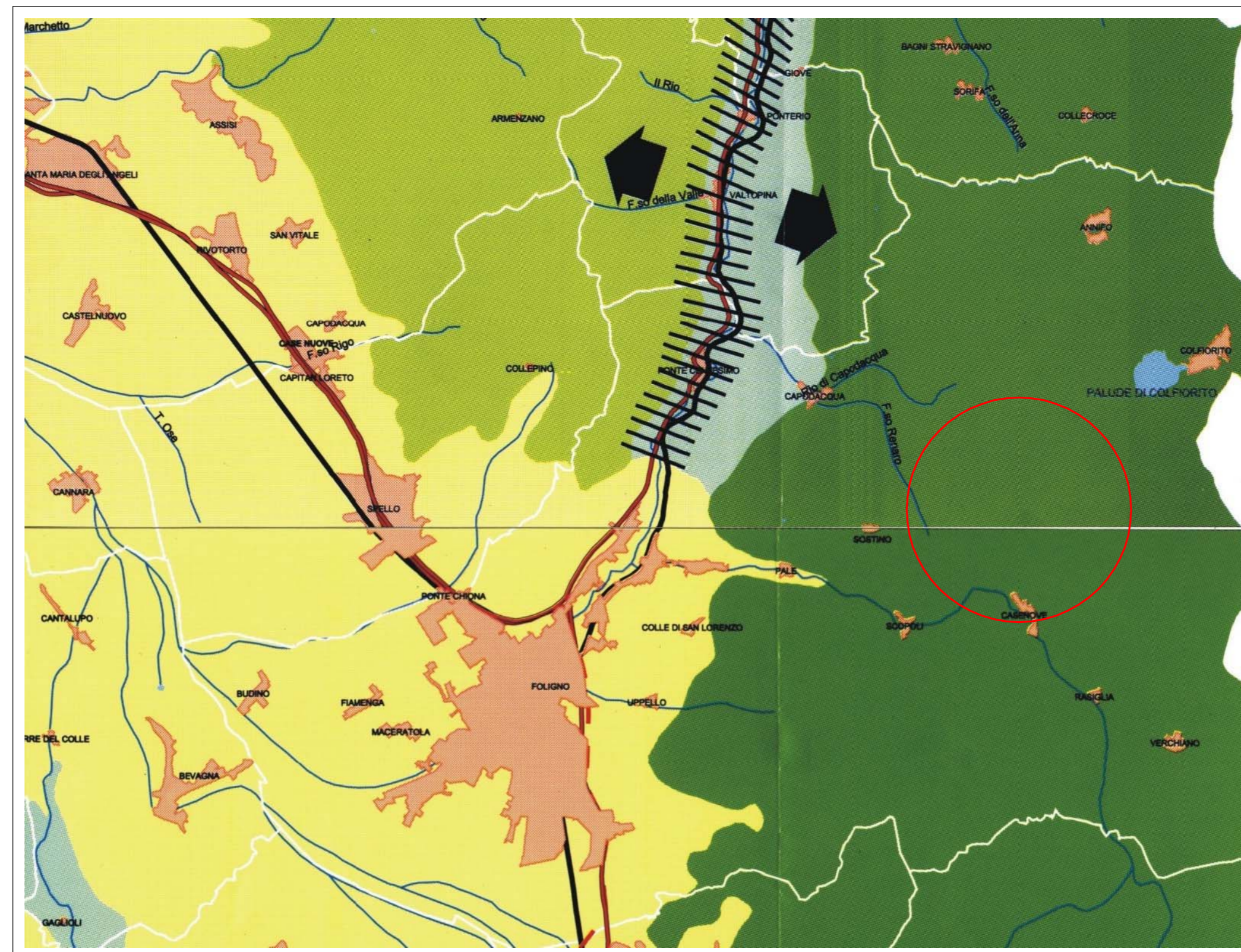
Proprietà: Agostino De Santis

Oggetto:

Quadro dei vincoli della pianificazione territoriale e di area vasta
PUT - PTCP

Legenda:

- Livelli di copertura della vegetazione legnosa spontanea polifittica permanente**
- 100% > copertura >= 75%
 - 75% > copertura >= 50%
 - copertura discontinua, variabile tra la categoria 25% e 75%
 - 50% > copertura >= 25%
 - 25% > copertura >= 0%
- Zone di particolare interesse faunistico:**
- AT: Alto Tevere
 - MP: Montagna Perugia
 - LT: Lago Trasimeno
 - SP: Sistema del Paglia
 - MS: Montagna Spoleina
 - AN: Appennino Numeo
- Zone critiche di adiacenza tra insulae**
- zone dove si rinvengono formazioni lineari continue di vegetazione legnosa spontanea, costituenti corridoi ecologici e faunistici che collegano nello spazio due o più insulae tra loro
- Centri abitati ISTAT 1991
 - Laghi e invasi artificiali
 - Fiumi e torrenti
- Rete viaria**
- Viabilità indicante barriera
 - Viabilità di progetto costituente barriera
 - Altre strade statali, provinciali e di collegamento con i centri
- Rete ferroviaria**
- Linea drittesima (Sistema alta velocità)
 - Linea ferroviaria (Sistema progetto)
 - Limiti di Comune



PUT carta n. 6 - Insulae ecologiche - Zone critiche di adiacenza tra insulae - Zone di discontinuità ecologica - Zone di particolare interesse faunistico - scala 1:100.000

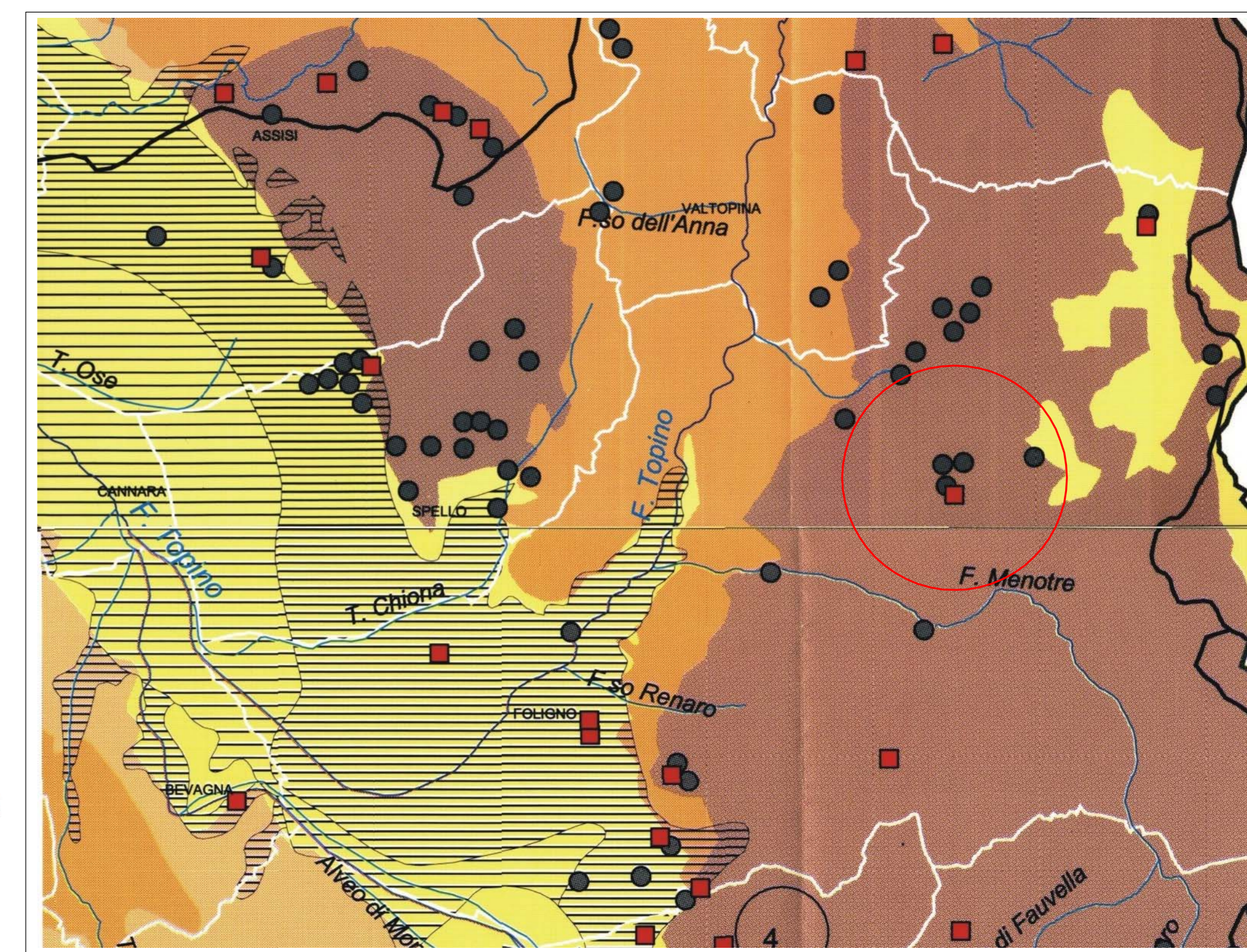
Legenda:

- Cave attive
 - Cave dismesse
 - Sottobacini idrografici
 - Tevere a monte del Chiascio
 - Chiascio
 - Nestore e Trasimeno
 - Topino-Maroggia
 - Tevere a monte del Paglia
 - Chiani e Paglia
 - Tevere a monte dell'Aniene
 - Nera
 - Corno e Nera a monte del Velino
 - Velino
 - Tevere e affluenti principali
 - Altri corsi idrici
 - Confine regionale
- Acquiferi a vulnerabilità accertata**
- Vulnerabilità estremamente elevata ed elevata
 - Vulnerabilità alta e media
- Rilievi montuosi
 - Sistemi alto collinari
 - Aree basso collinari
 - Aree pianeggianti
 - Aree tabulari
 - Specchi lacustri

Il censimento delle attività estrattive è in corso di aggiornamento. Per le cave dismesse o abbandonate verrà effettuata una rilevazione sulla base dei dati certificati dai Comuni.

Legenda:

- Sistema naturale paesaggistico**
- Aree vincolate L. 1497/39 art. 1 comma 1
 - Aree naturali protette (parchi nazionali e regionali)
 - Aree di pregio naturalistico (aree Biotaly)
 - Ambiti di maggior pregio naturalistico (aree Biotaly)
 - Aree di pregio faunistico: zona di ripopolamento e catura
 - Aree di pregio faunistico: oasi di protezione faunistica
 - Aree di pregio faunistico: aree segnalate di interesse naturalistico-faunistico
 - Aree di tutela boschiva
 - Aree di tutela montana
 - Aree di tutela dei corsi d'acqua e dei bacini lacustri
 - Aree di rispetto dei corsi d'acqua
- Sistema del paesaggio antropico**
- Aree vincolate L. 1497/39 art. 1 comma 2
 - Aree vincolate L. 1497/39 art. 1 comma 3 e 4
 - Aree soggette ad usi civici
 - Aree archeologiche definite
 - Centri e nuclei storici
 - Conventi e complessi religiosi
 - Chiese e luoghi di culto
 - Residenze di campagna ed edilizia rurale storica
 - Molini
 - Infrastrutture storiche civili e militari
- Servizi tecnologici e trattamento dei rifiuti**
- Pozzi e sorgenti
 - Pozzi e sorgenti di progetto
 - Impianti di depurazione (civili e zootecnici)
 - Discariche e centri di trattamento (trasferenza, riciclaggio, termovalorizzazione)
- Insedimenti**
- Ambiti urbani
 - Aree per attività produttive urbanizzate
 - Aree per attività produttive disponibili
- Mobilità**
- Ferrovie a prevalente ruolo nazionale
- Viabilità**
- Collegamenti nazionali
 - Collegamenti interregionali
 - Collegamenti regionali
 - Collegamenti provinciali
 - Viabilità storica minore
 - Viabilità di progetto di interesse regionale
- Limiti**
- Provinciali
 - Comunali

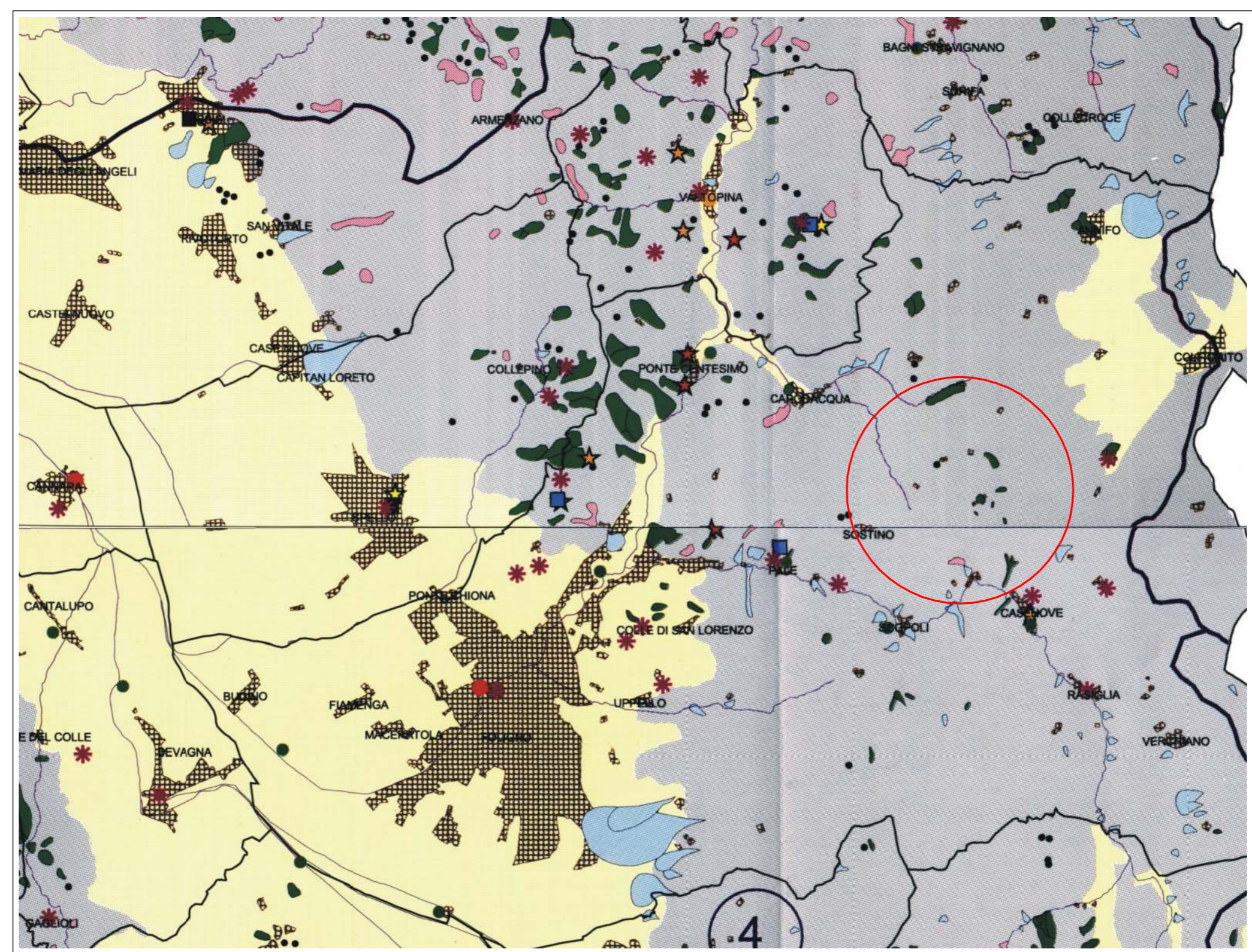


PUT carta n. 31 - Censimento delle attività estrattive - scala 1:100.000

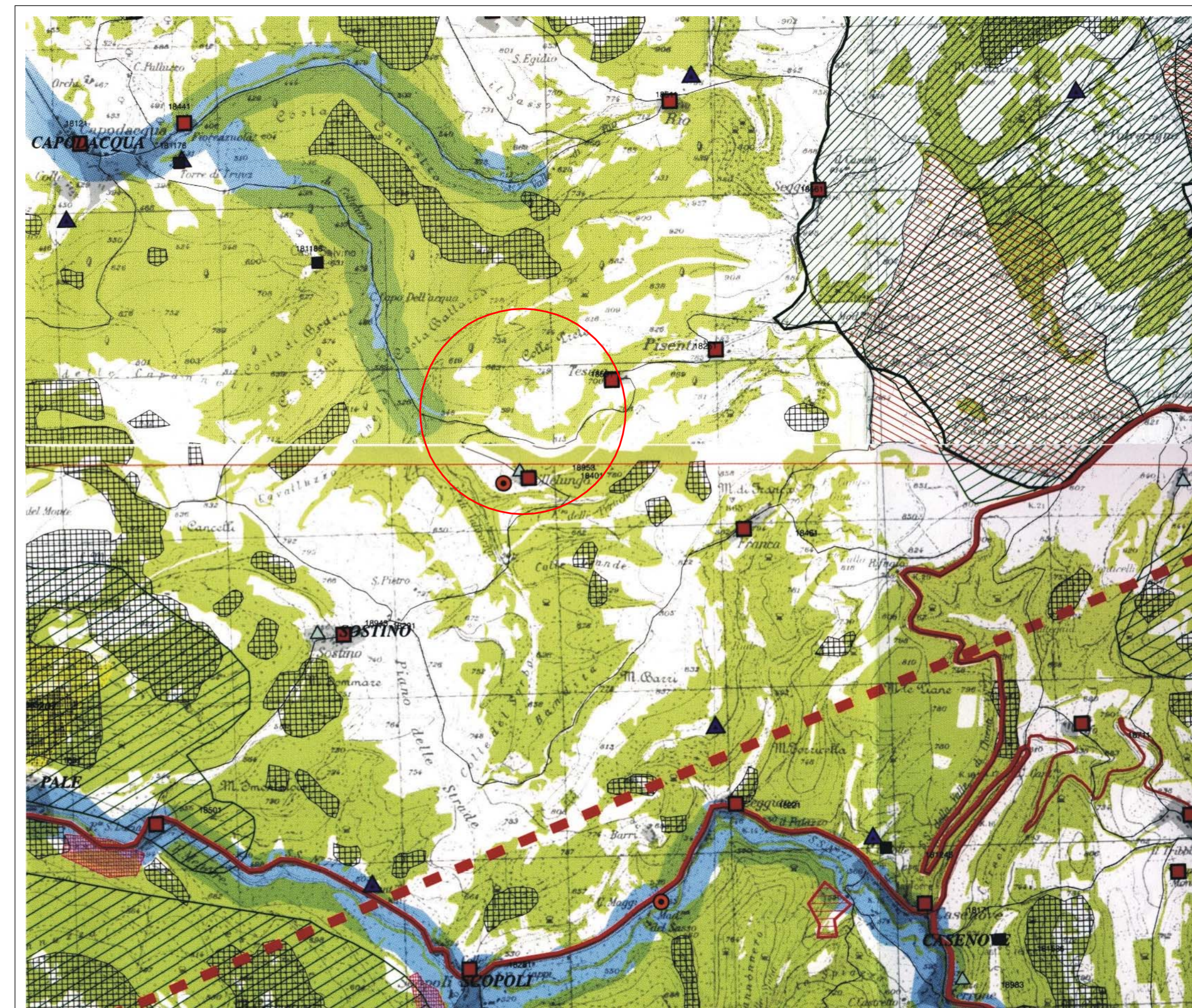
Ambito d'intervento

Legenda:

- Carta inventario dei movimenti franosi (rif. bibl. 1, 5, 7)**
- Movimenti franosi
 - Movimenti franosi di dissesto troppo recente per poter essere cartografati con dati certi
 - Conoidi detritici ed alluvionali
 - Aree in erosione
- Progetto AVI - Catalogo delle aree colpite da movimenti franosi (rif. bibl. 6, 8)**
- Aree colpite da movimenti franosi
- Progetto SCAI - Studio dei Centri Abitati Instabili in Umbria (rif. bibl. 4)**
- Abitati da consolidare o trasferire
 - Abitati potenzialmente instabili
- Evento meteorologico dicembre 96 - gennaio 97 (rif. bibl. 10)**
- I Fascia
 - II Fascia
 - III Fascia
- Progetto AVI - Catalogo delle aree colpite da inondazioni (rif. bibl. 6, 8)**
- 1 evento
 - 2 - 5 eventi
 - 6 - 10 eventi
 - 11 - 20 eventi
 - > 20 eventi
- Vincolo Idrogeologico (rif. bibl. 9)**
- Zone vincolate
 - Zone non vincolate
- Sottobacini idrografici del Fiume Tevere**
- Tevere a monte del Chiascio
 - Chiascio
 - Nestore e Trasimeno
 - Topino-Maroggia
 - Tevere a monte del Paglia
 - Chiani e Paglia
 - Tevere a monte dell'Aniene
 - Nera
 - Corno e Nera a monte del Velino
 - Velino
- Limite aree campione (rif. bibl. 2, 3, 11)
 - Limiti di Comune
 - Centri e nuclei abitati ISTAT 1991



PUT carta n. 45 - Inventario dei movimenti franosi e dei siti storicamente colpiti da dissesti e inondazioni scala 1:100.000



PTCP - Repertorio delle componenti paesaggistiche, ambientali, infrastrutturali ed insediative di definizione comunale - scala 1:25.000