



COMUNE DI FOLIGNO
AREA GOVERNO DEL TERRITORIO
SERVIZIO URBANISTICA
Corso Cavour, 89

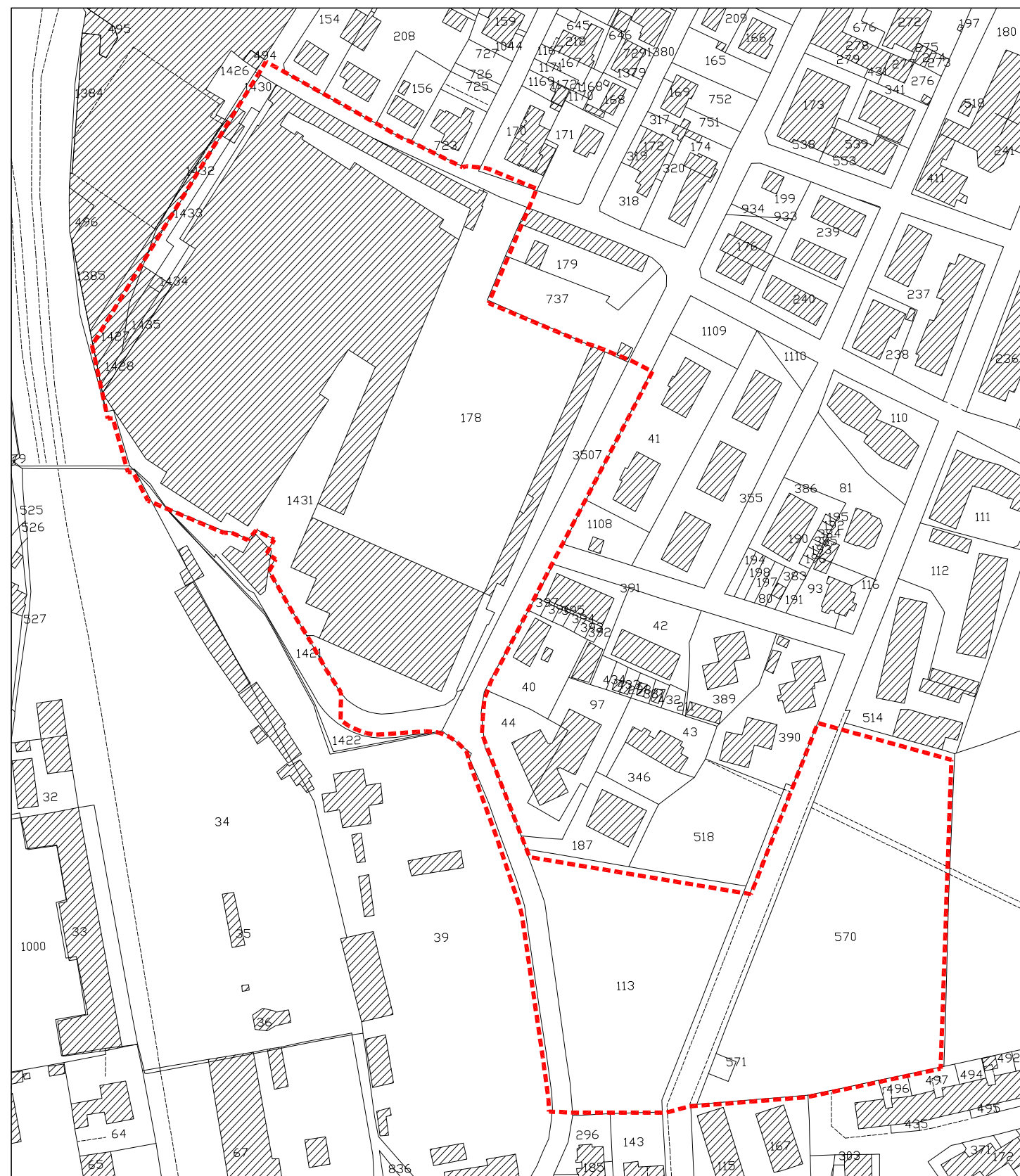
PROGRAMMA DI RECUPERO URBANO
SULLE AREE DELL'EX CENTRO FIERA



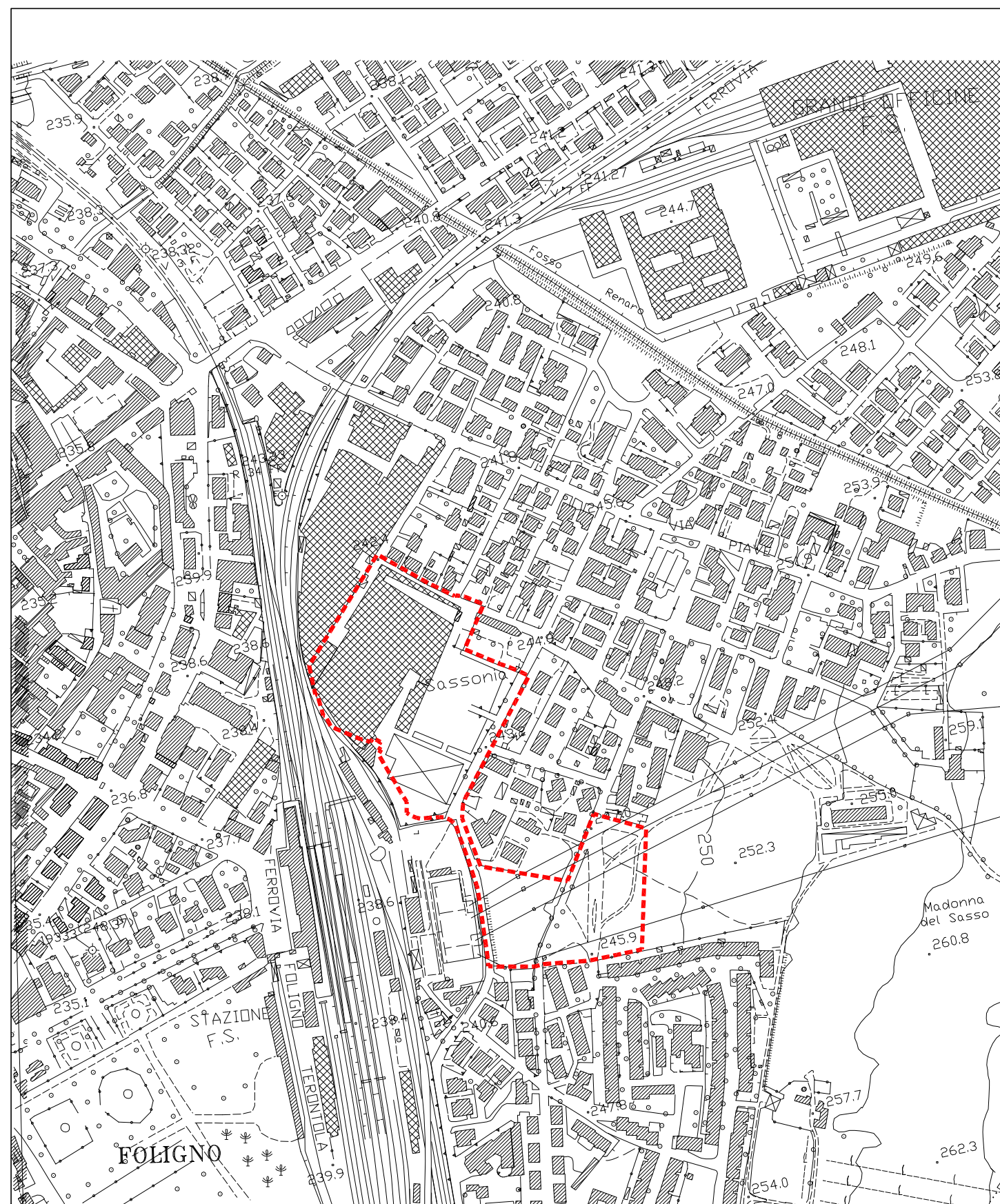
PIANO URBANISTICO ATTUATIVO ALL'INTERNO DEL P.R.U.
VARIANTE N° 2

INQUADRAMENTO	
ELAB. N. 1/3	COORDINATORE DELLA PROGETTAZIONE: Arch. Anna CONTI GRUPPO DI LAVORO: geom. Luca PIERSENTI, geom. Gaetano MEDORINI, geom. Andrea BROCCOLO, sig.ra Franca MESA, p.i. Pier Giorgio METELLI

IL RESPONSABILE DEL PROCEDIMENTO: T.P.O. Geom. Giuseppe LORENZETTI DATA: Dicembre 2010 RAPP.: /



STRALCIO CATASTALE '97 scala 1:2.000



STRALCIO C.T.R. scala 1:2.000

