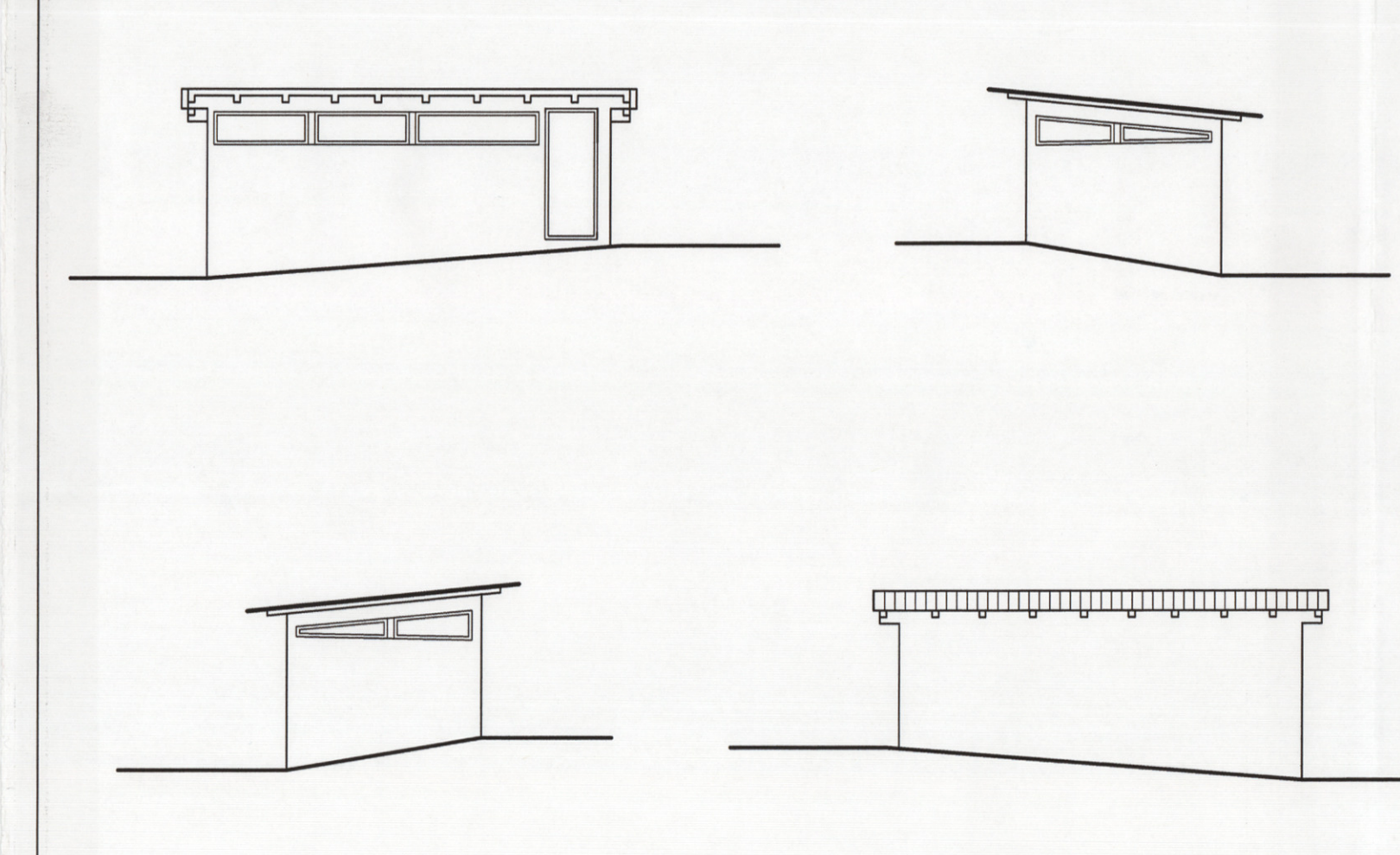
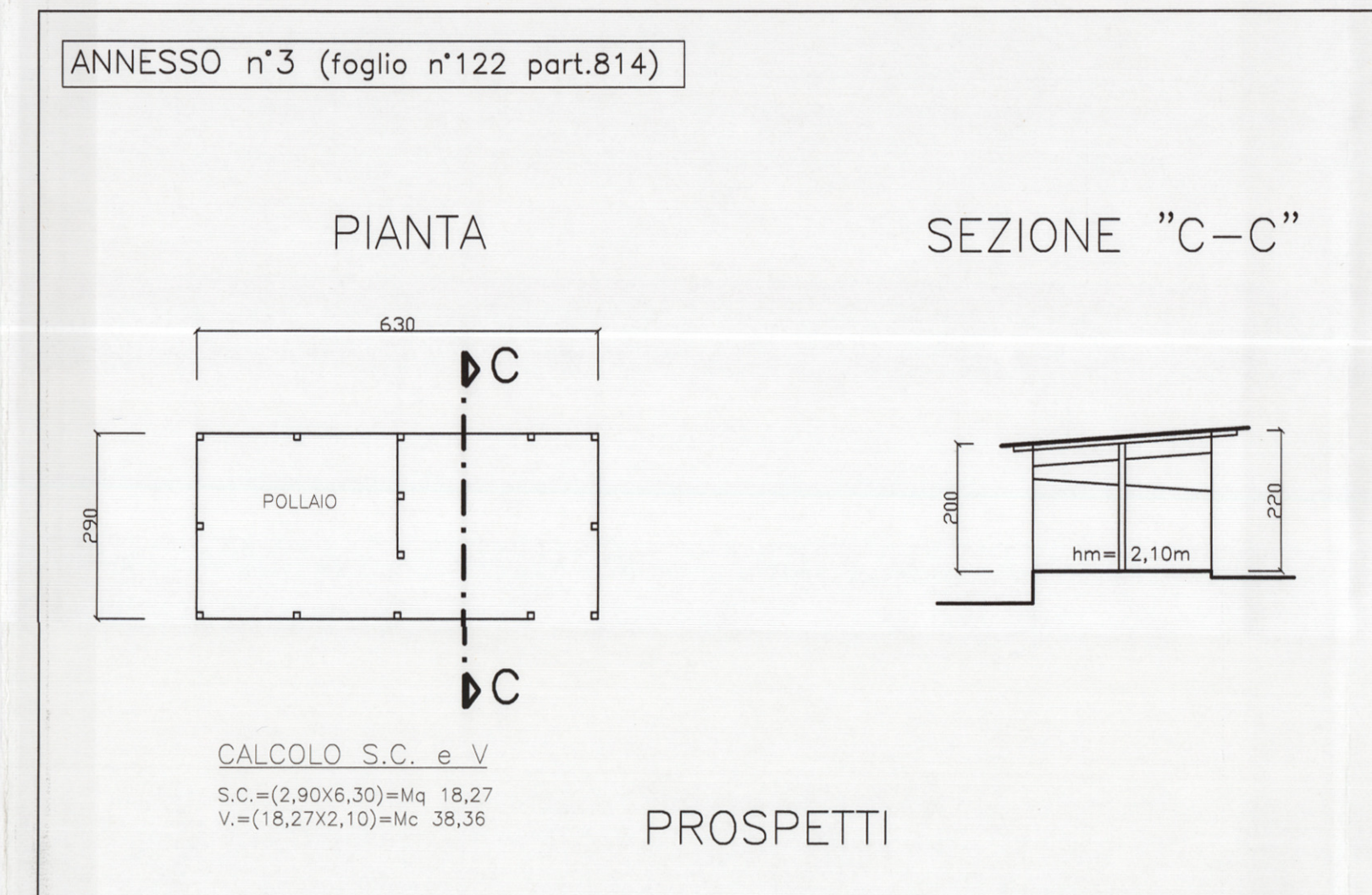
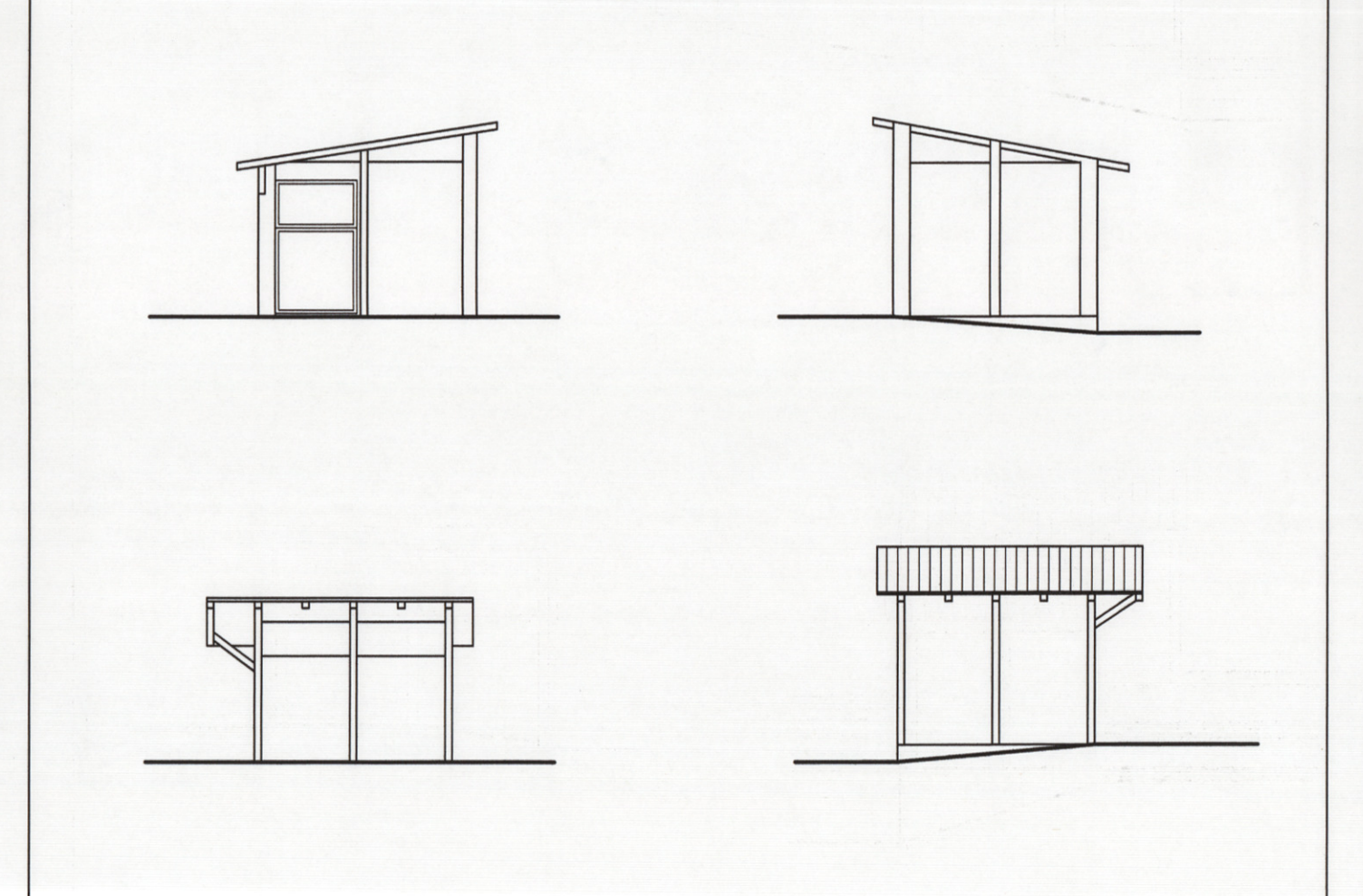
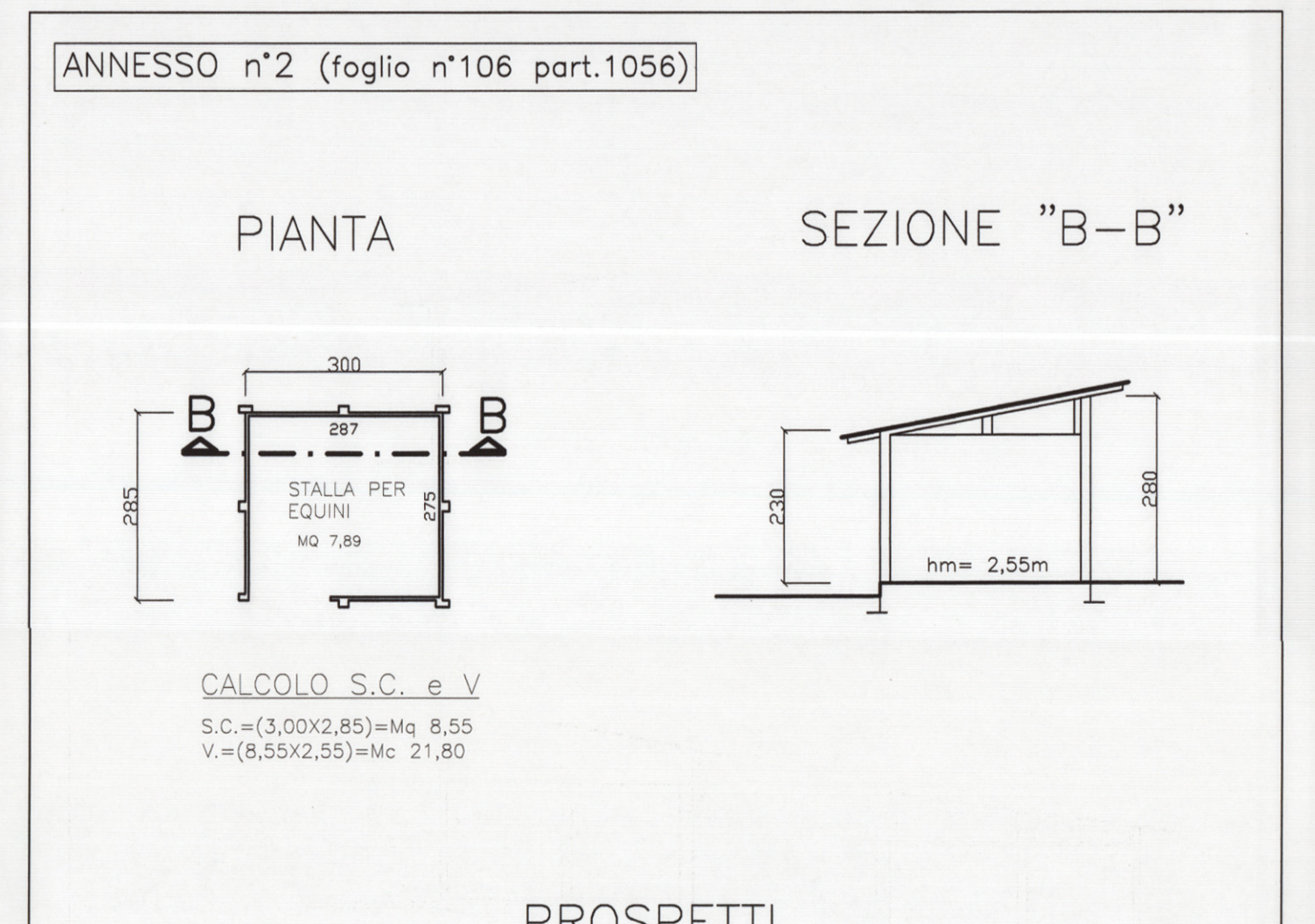
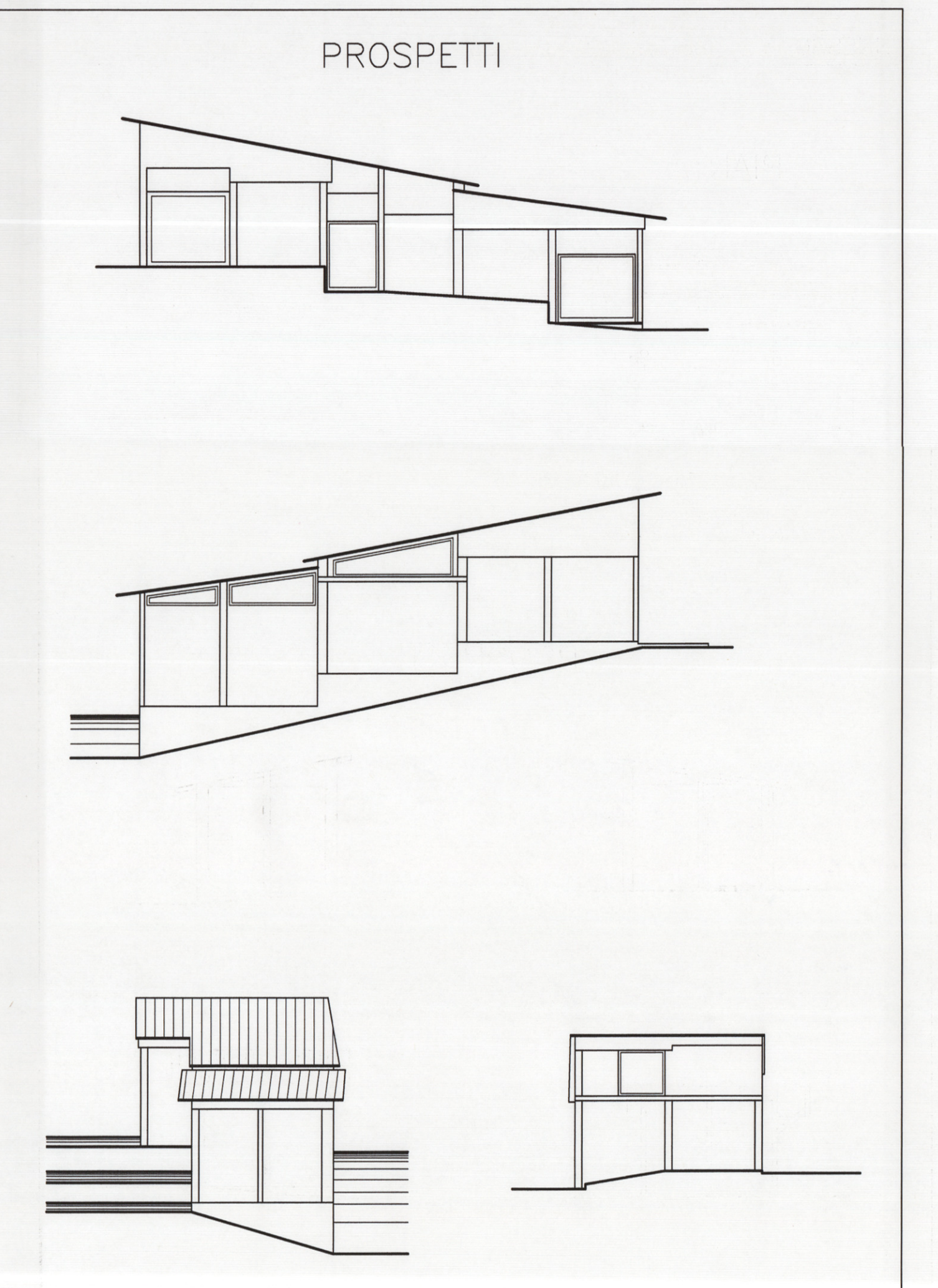
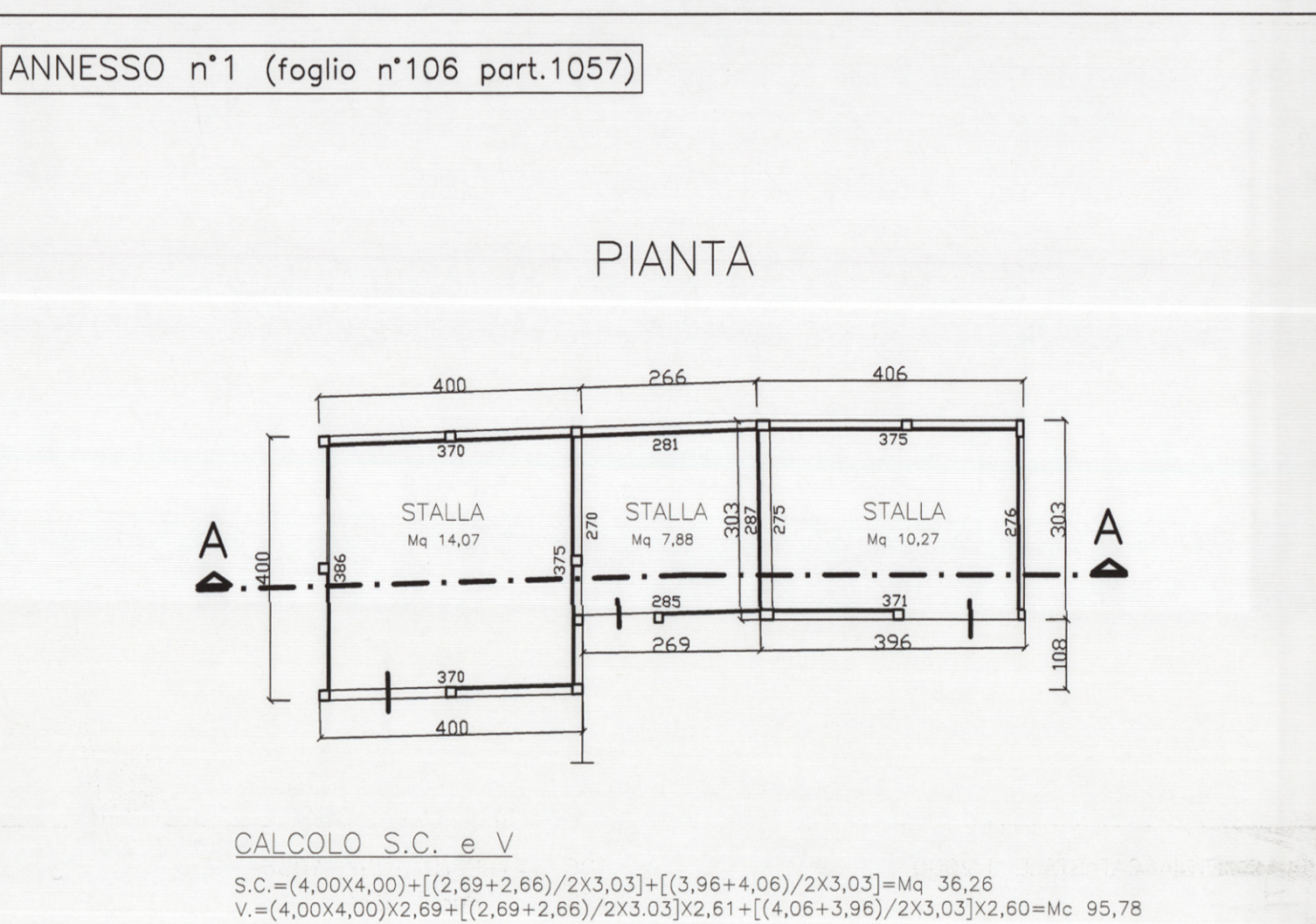
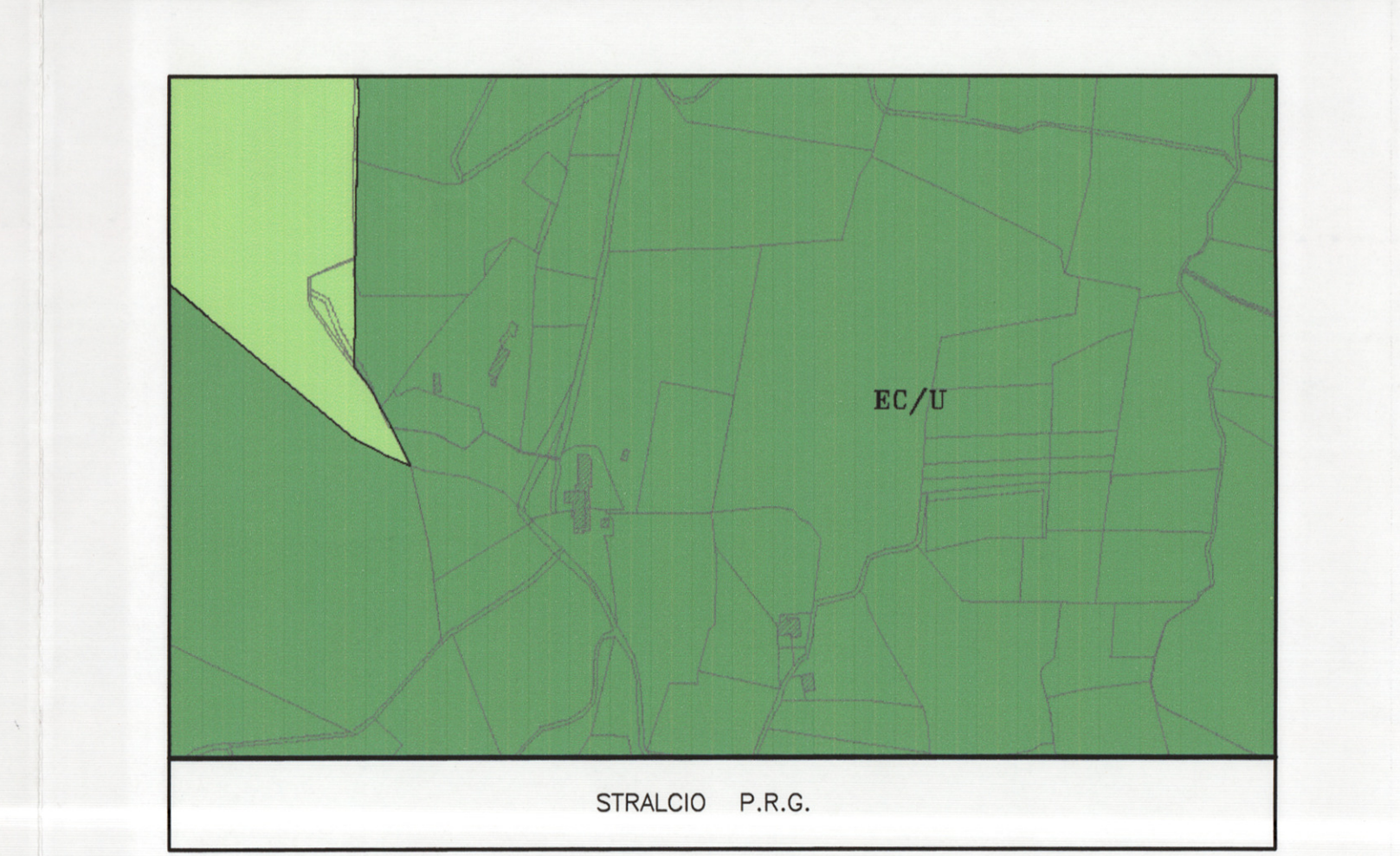
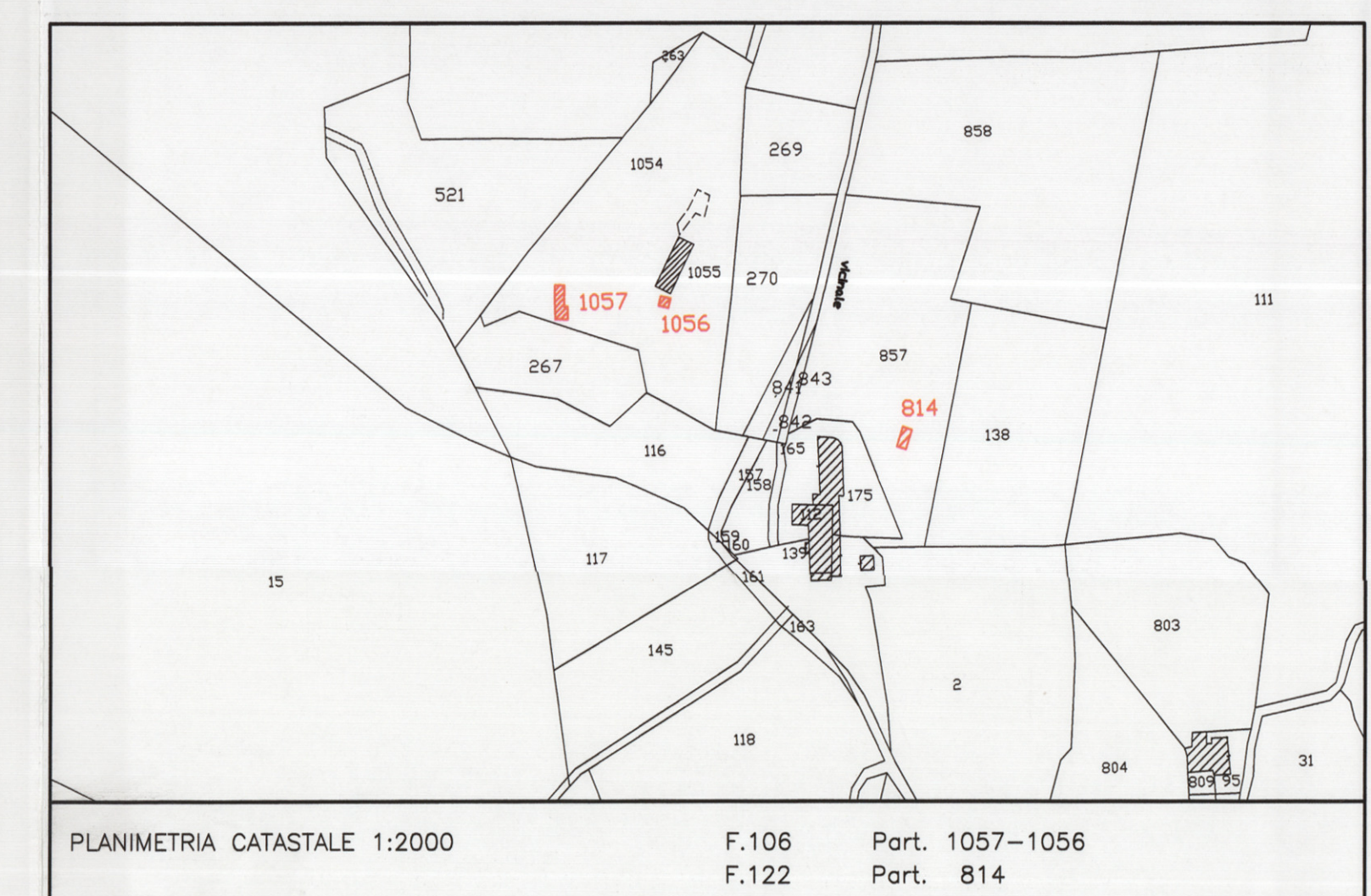


COMUNE DI FOLIGNO	
COMMITTENTE: CAMERUCCI TIBERIO E CAMERUCCI FRANCO	Tav. 1
OGGETTO: PIANO ATTUATIVO DI INIZIATIVA PRIVATA PER LA RISTRUTTURAZIONE URBANISTICA DI ACCESSORI AGRICOLI CONDONATI -RILIEVO-	Scala: 1:100
UBICAZIONE: Loc.tà VEGNOLE	
PARTICOLARI DEL DISEGNO: - PLANIMETRIE - PIANTE - - PROSPETTI - SEZIONI -	
TECNICO Geom. Ricci Stefano Via S. Caterina 44 Telef: ufficio 0742-354875 cell. 340-2516013 casa 0742-22546 email: geom.ricci.stefano@tiscali.it	PROPRIETARI <i>Camerucci Tiberio</i> <i>Camerucci Franco</i>



RIEPILOGO GRANDEZZE URBANISTICHE

S.C.=(36,26+8,55+18,27)=Mq 63,08
V.=(95,78+21,80+38,36)=Mc 155,94

CITTÀ DI FOLIGNO
AREA GOVERNO DEL TERRITORIO

Elaborato esaminato dalla Commissione comunale per la qualità architettonica ed il paesaggio nella seduta del **21 DIC 2010** con il seguente parere:

FAVOREVOLE per quanto di competenza
 FAVOREVOLE per quanto di competenza, e con modifica degli elaborati
 di **RINVIO** per le motivazioni a verbale
 NON FAVOREVOLE per le motivazioni a verbale

Il Segretario della Commissione