



PIANO ATTUATIVO DI INIZIATIVA PRIVATA
relativo ad un comparto classificato come zona UC/EPIA sito in Via Bianca, Sant'Eraclio di Foligno.

Committente:
Soc. ISOTERMICA S.r.l.
Sig. NANNI EMANUELE
Sig. GALUPPO ANTONIO

Progettista:
Ing. NICOLA BERTINI

Consulente:
Geom. FRANCESCO PROCOPIO

ELABORATO:
- PLANIVOLUMETRICO -

Aprile 2013

Arg.	Data	Descrizione	Scale	Aut.
			1:200	

4/5
Tavola n.

STUDIO ANTONINI
ARCHITETTI

STUDIO ANTONINI S.r.l. - Via Cavour 6, 06024 FOLIGNO (PG) Tel. +39 0742 94000 - E-mail: antonini@antonini.it - P.I. 02093800509

LEGENDA

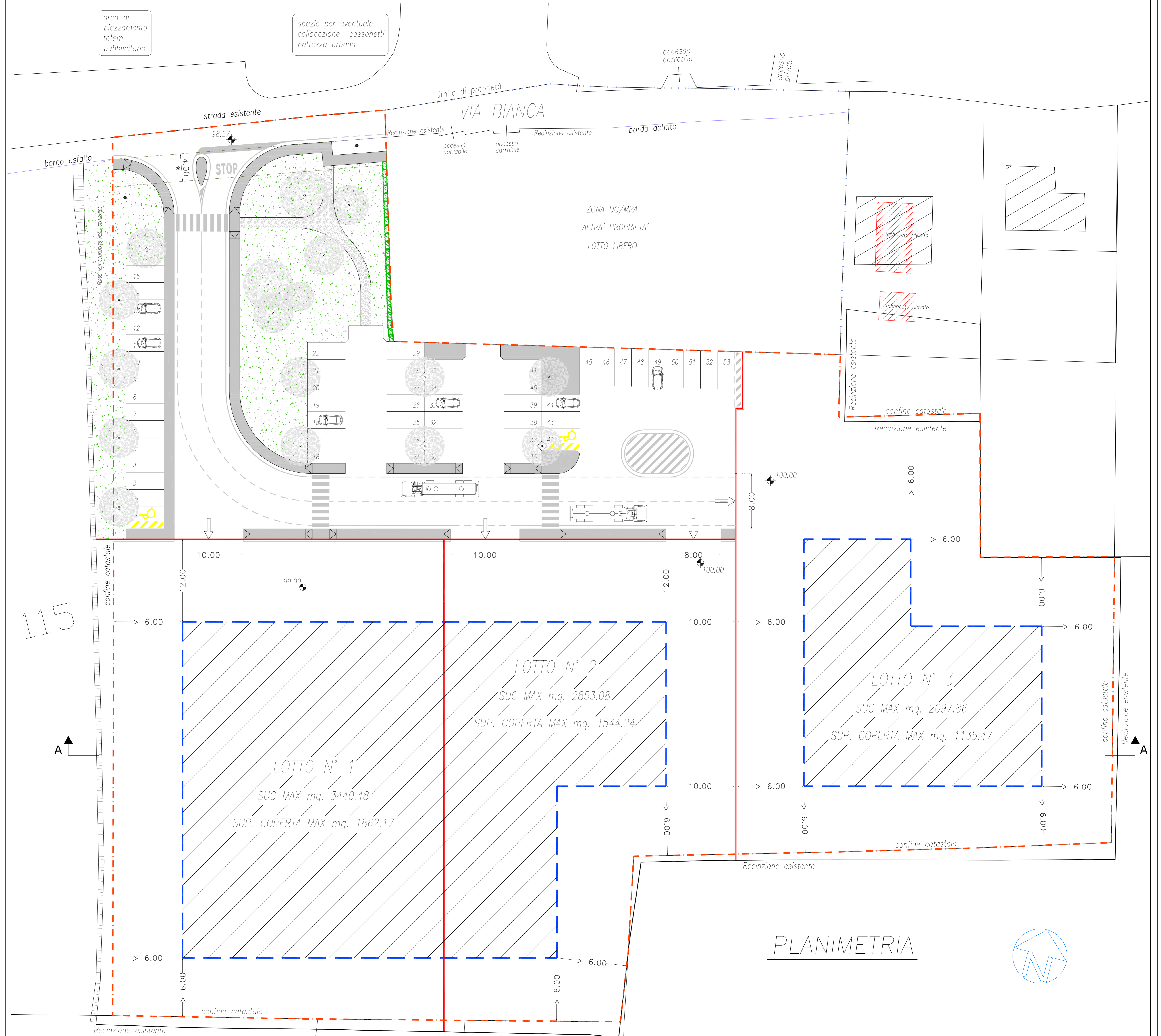
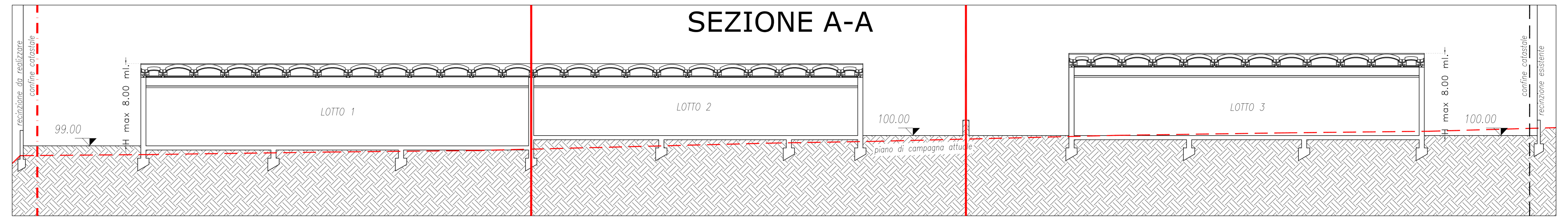
- VERDE PUBBLICO
- MARCIAPIEDI
- FASCIA DI TERRENO DA CEDERE PER EVENTUALE ALLARGAMENTO STRADALE
- INDIVIDUAZIONE LOTTI
- INGOMBRO MAX FABBRICATI
- LIMITE LOTTEZZAZIONE UC/EPIA

TABELLA UTILIZZAZIONE LOTTI

LOTTO N°	S.U.C. MAX	S.U.C. TOTALE	S.U.C. ARTIGIANALE	S.U.C. COMM.	SUP. TERRITORIALE EDIFICAZIONE	SUP. FONDARIA EDIFICAZIONE	S.U.C. MAX COPERTA
1	8391.42	3440.48	3240.48	200.00	9083.75	3724.33	1862.17
2		2853.08	2653.08	200.00		3088.48	1544.24
3		2097.86	1897.86	200.00		2270.94	1135.47

H max 8.00 ml.

SEZIONE A-A



PLANIMETRIA

