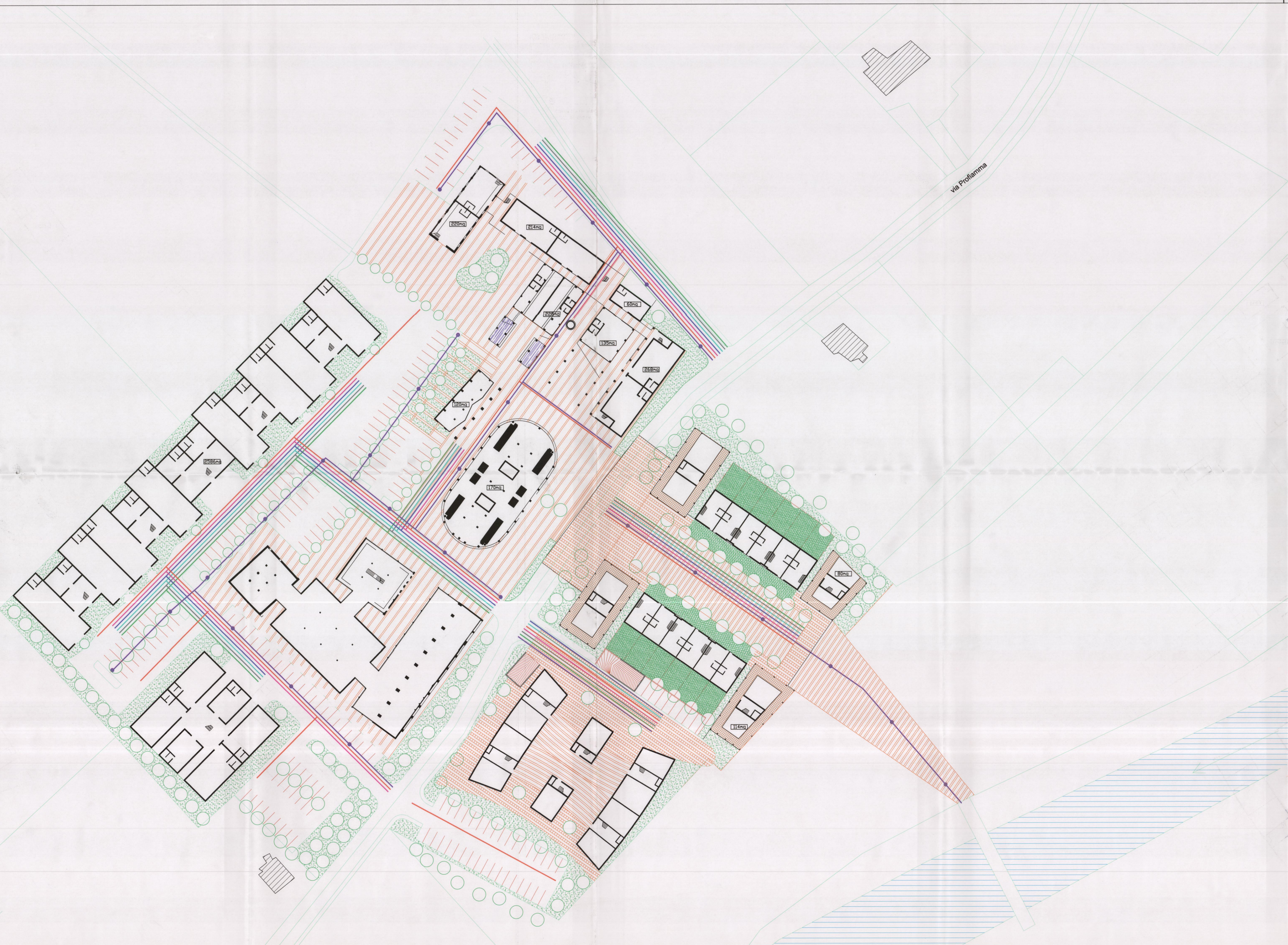


INFRASTRUTTURE a RETE di PROGETTO

- acque bianche
- acque nere
- rete idrica
- telecom
- ENEL
- pubblica illuminazione
- gas metano

NOTA: Il dimensionamento delle reti, l'ubicazione e il numero dei pozzetti, punti luce, sarà definito in sede di Progetto Esecutivo.

PARTICOLARE scala 1:50



REGIONE DELL'UMBRIA

L.R. 11.04.1997 N. 13
D.C.R. 08.11.1999 N. 735

CITTA' DI FOLIGNO

AMBITO 6a-6b FORNACI HOFFMANN
PIANO PARTICOLAREGGIATO ATTUATIVO
in variante al P.R.G.

PLANIMETRIA GENERALE
SCHEMI IMPIANTI a RETE

3.2.1
P.P.A.

SERVIZI ED ELABORAZIONI INFORMATICHE: SINTAGMA srl & LUCCIONIARCHSTUDIO Architecture Design Town Plan					
REVISIONE	DATA	OGGETTO	ELABORATO	APPROVATO	AUTORIZZATO
0	19.08.01	EMISSIONE	LUCCIONI PAOLO	SOTGIU	BRACCHINI
PROGETTO			COLLABORATORI		
ARCH. ALESSANDRO BRACCHINI			ARCH. BARBARA BAGAGLIA		
ARCH. PAOLO LUCCIONI			ARCH. GIANLUIGI NOVIELLO		
ING. FEDERICO SOTGIU			ARCH. NICOLANGELO RUSSO		
			LORETTA DELLA BOTTE		
			ANDREA SPICCALLUNTO		
IL SINDACO			COORDINAMENTO UFFICIO URBANISTICA		
DOTT. MAURIZIO SALARI			ARCH. LUCIANO PIEMARINI		