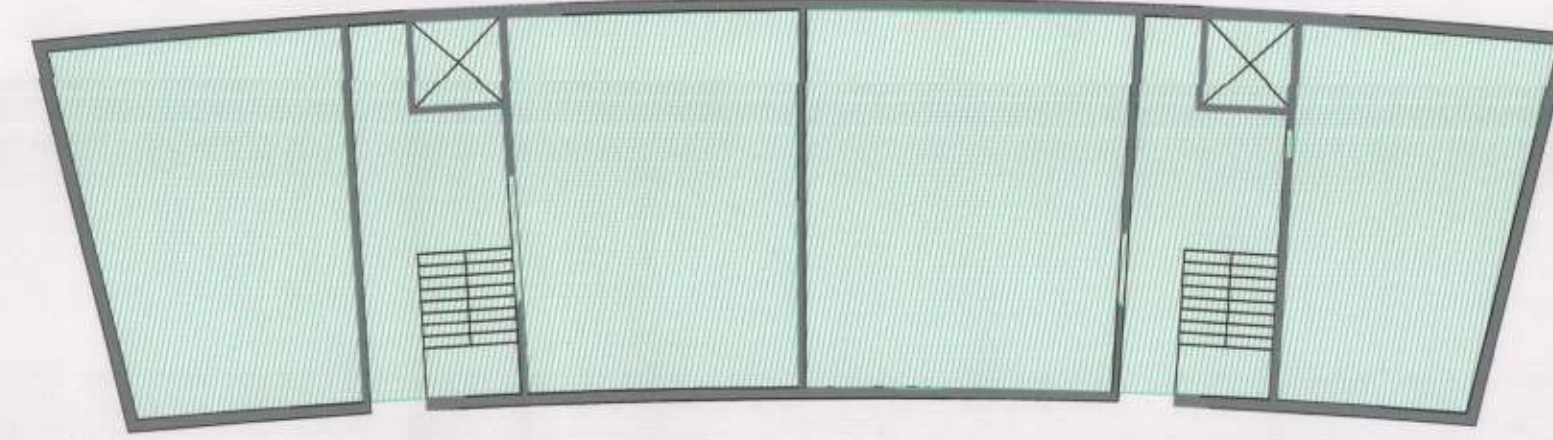
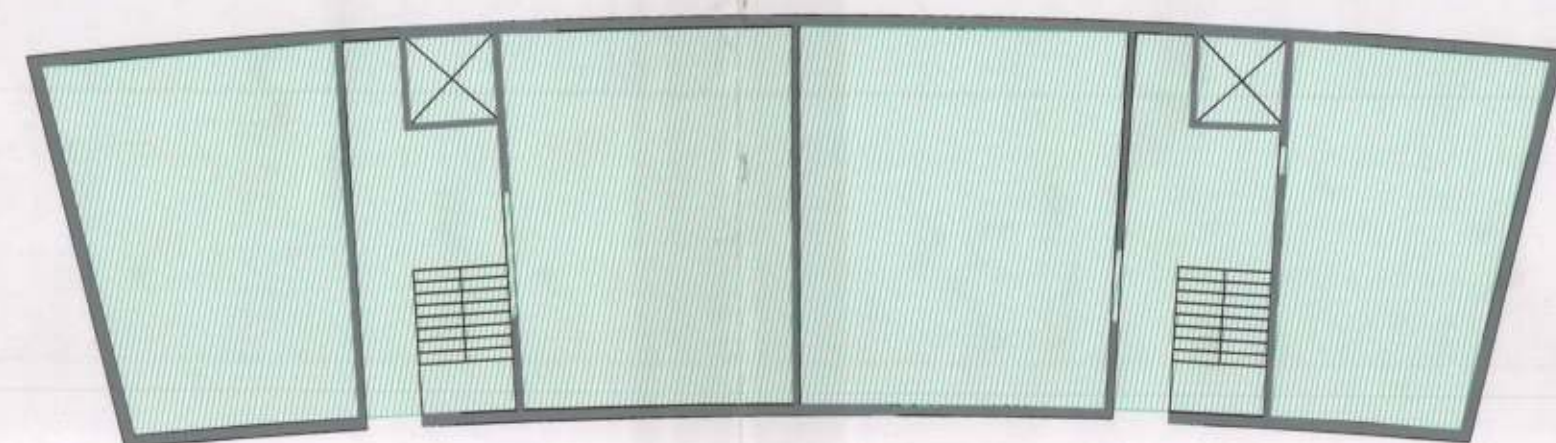


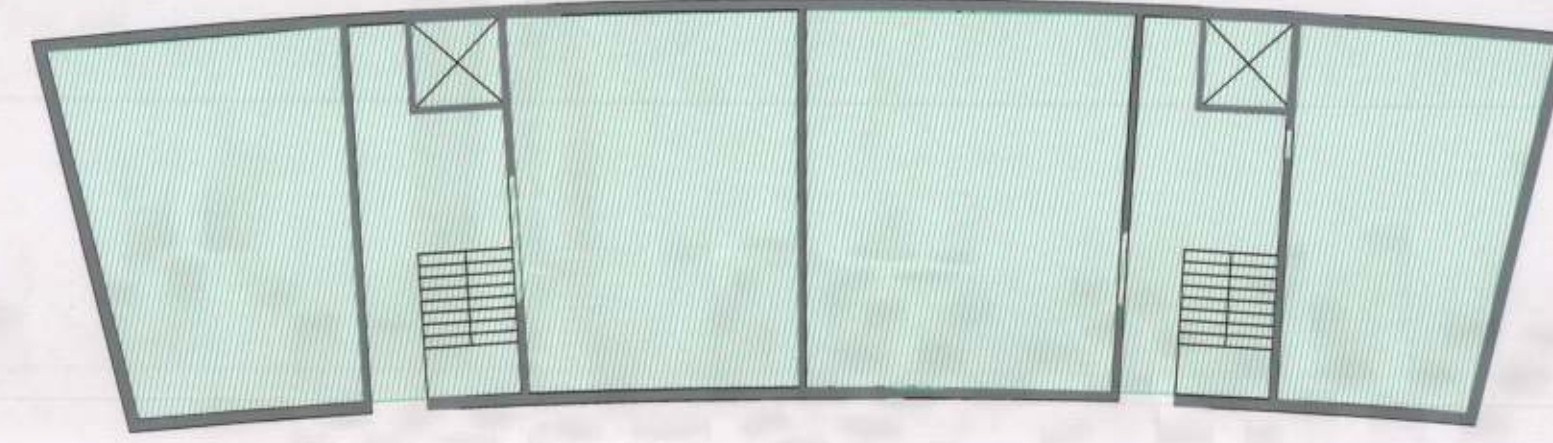
COPERTURA



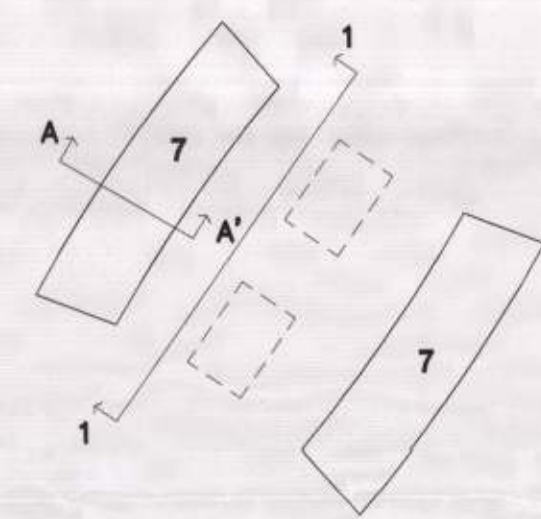
PIANO PRIMO



PIANO SECONDO



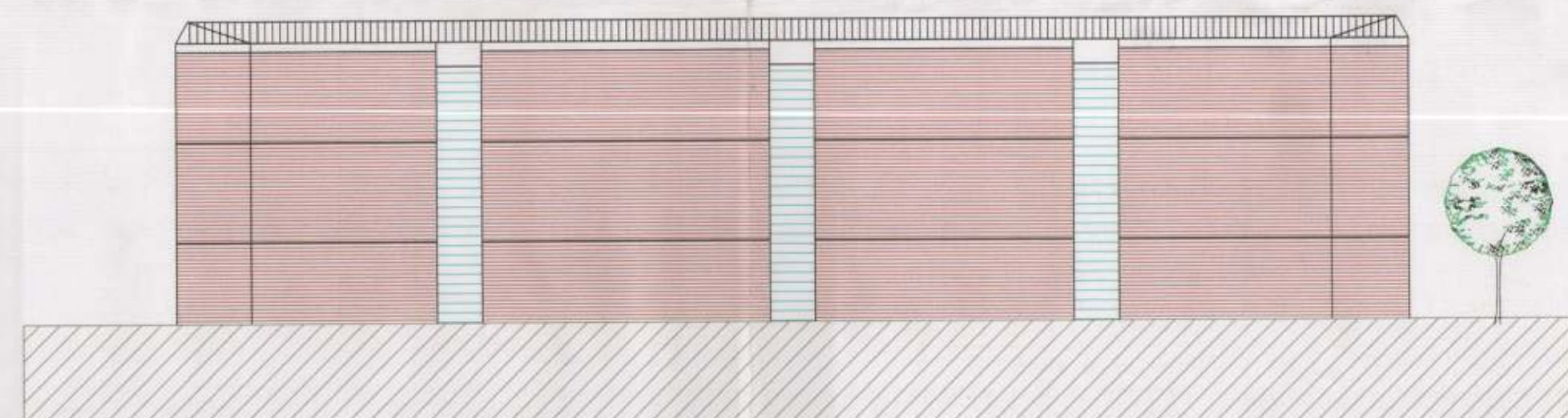
PIANO TERRA



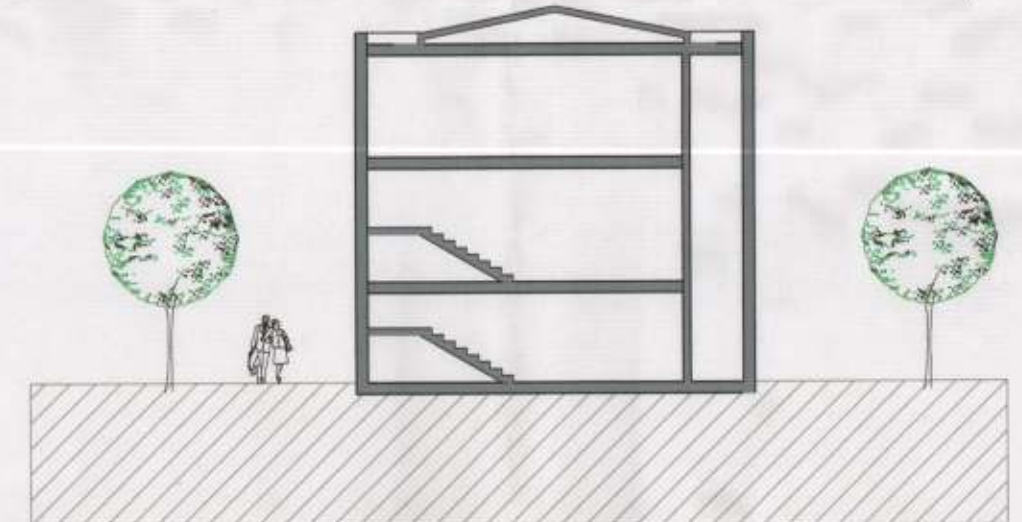
EDIFICIO 7 - TIPO 7 in linea

Piani	n.3
Destinazione d'uso	residenziale pubblica
Copertura	a 1-2 falde in coppi, in acciaio e alluminio
Materiali di facciata	laterizio a vista inseriti in c.a. a vista acciaio e vetro

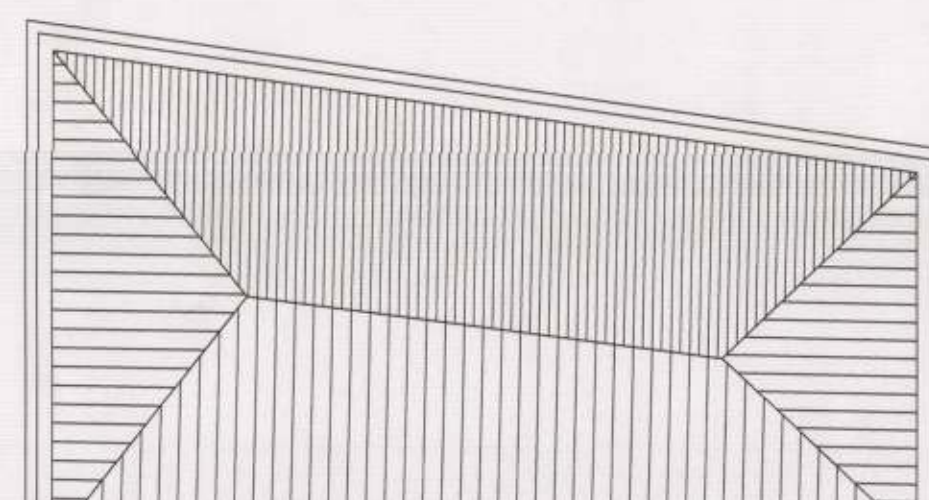
NOTA: la sagoma degli edifici è indicativa sia in pianta che in alzato e può essere modificata in sede esecutiva nel rispetto dei fili fissi e della s.u.c.



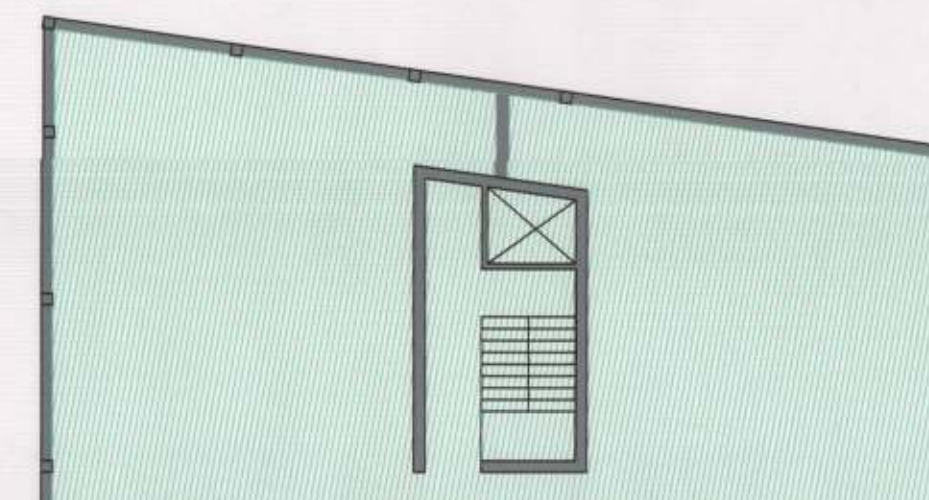
PROSPETTO 1



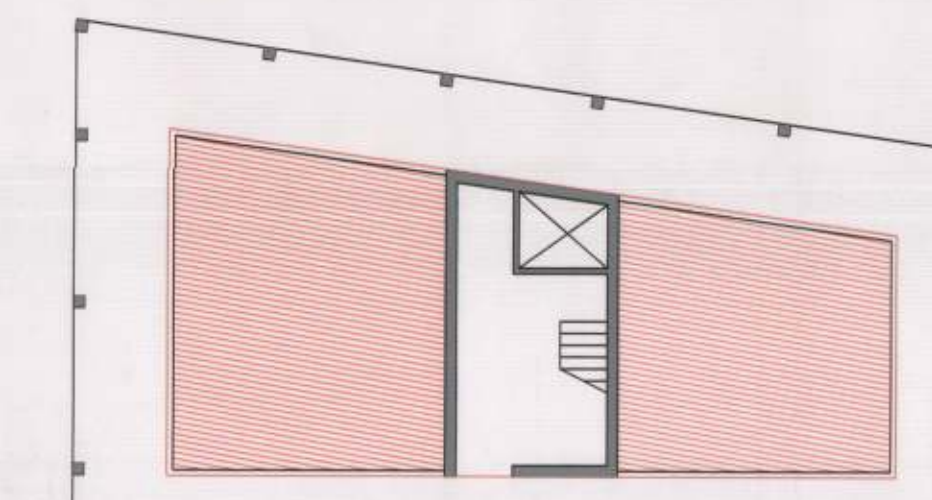
SEZIONE A-A'



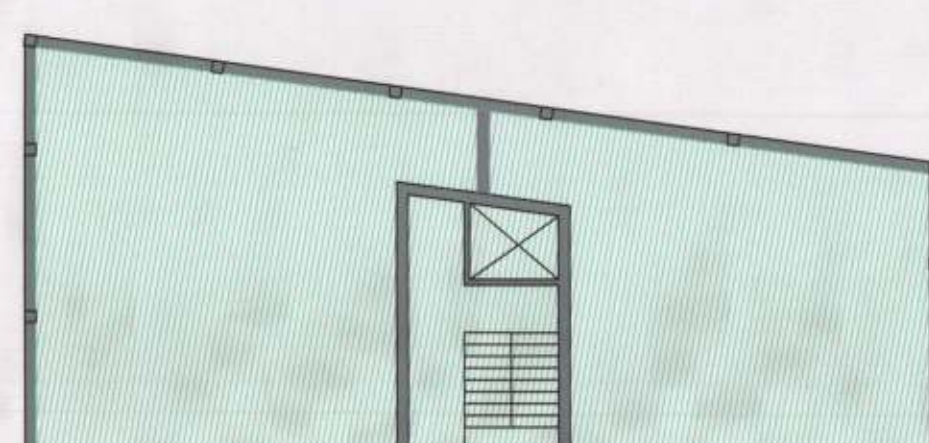
COPERTURA



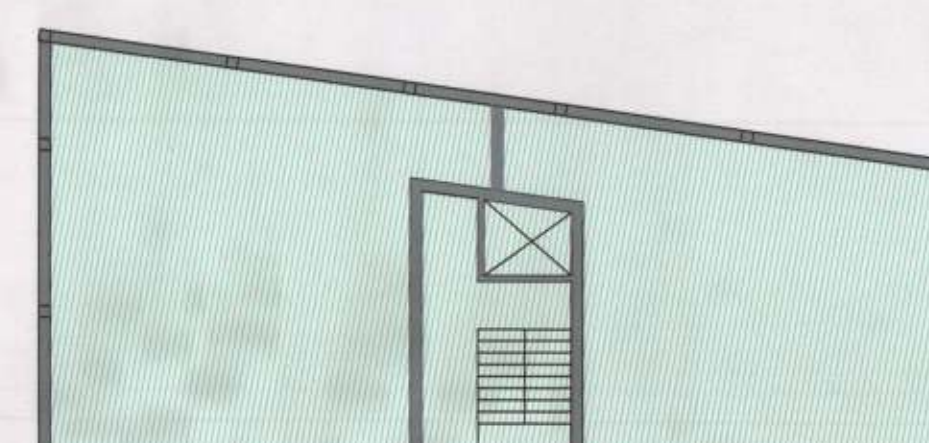
PIANO SECONDO



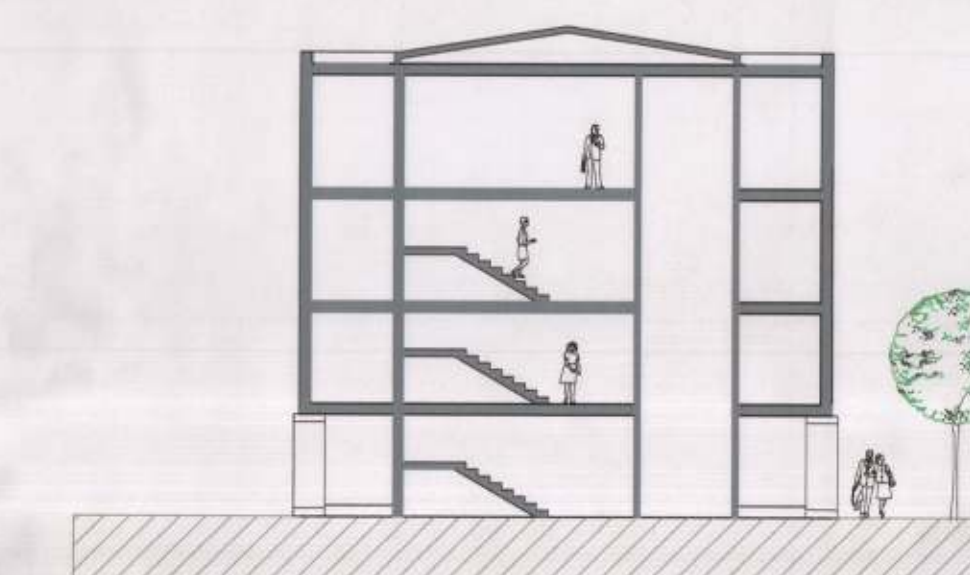
PIANO TERRA



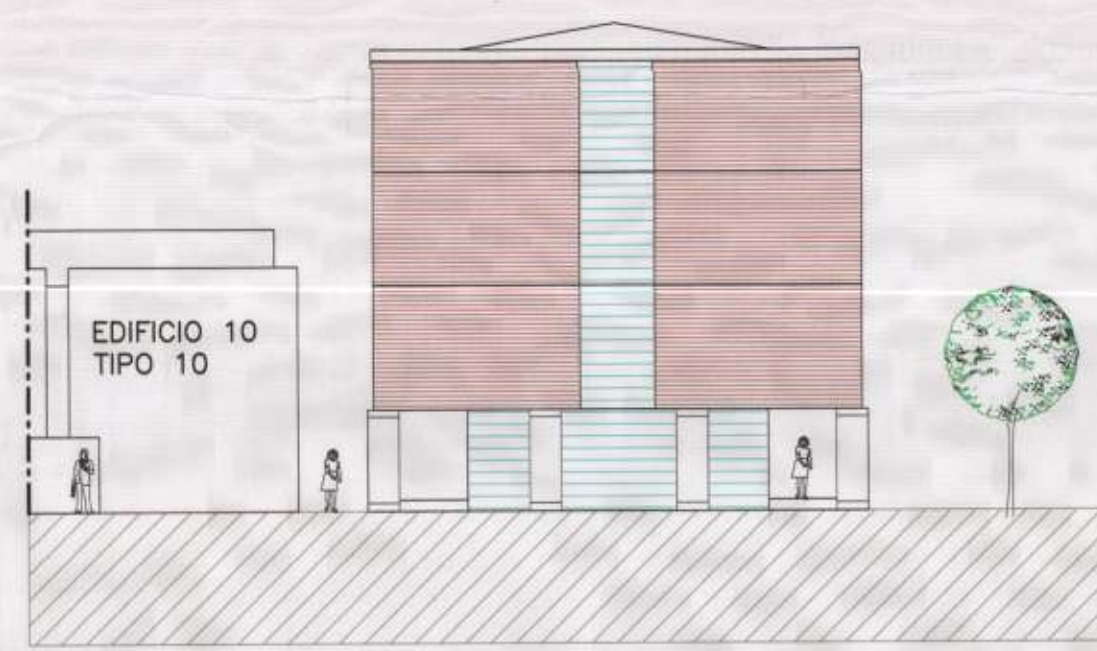
PIANO TERZO



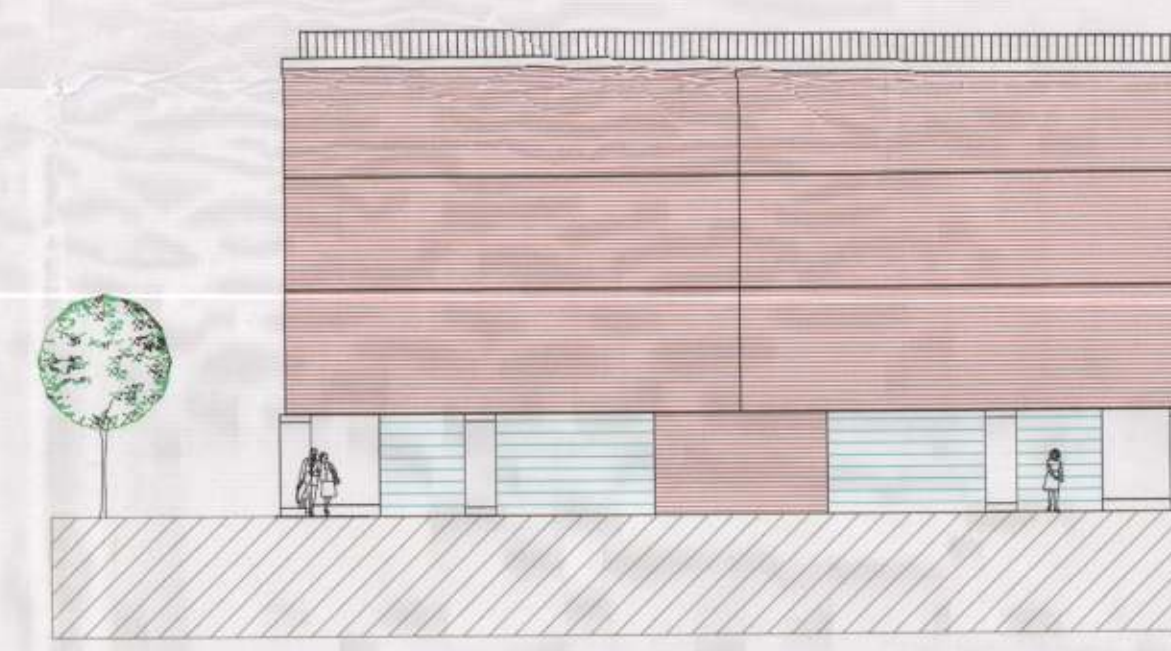
PIANO PRIMO



SEZIONE A-A'



PROSPETTO 1

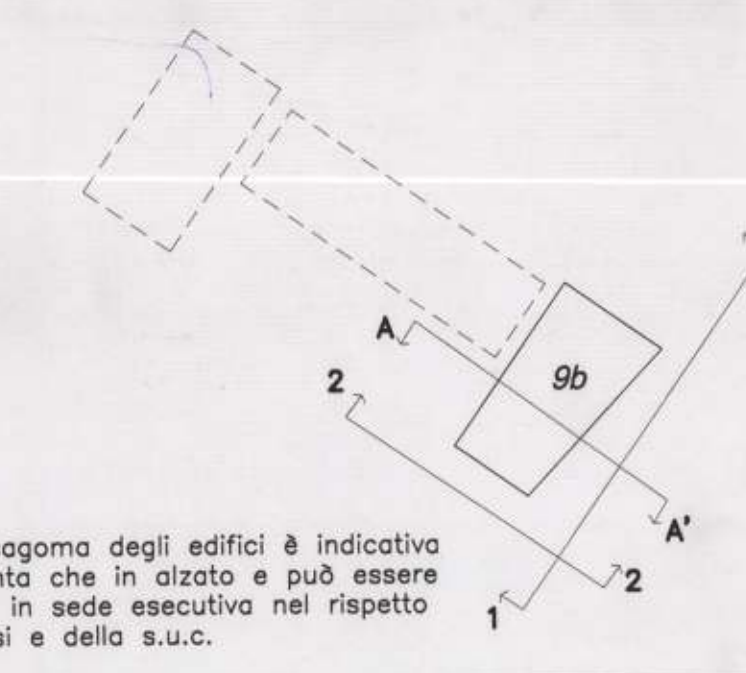


PROSPETTO 2

EDIFICIO 9 - TIPO 9b a blocco

Piani	n.4
Destinazione d'uso	residenziale pubblica
Copertura	a 1-2 falde in coppi, in acciaio e alluminio
Materiali di facciata	laterizio a vista inseriti in c.a. a vista acciaio e vetro

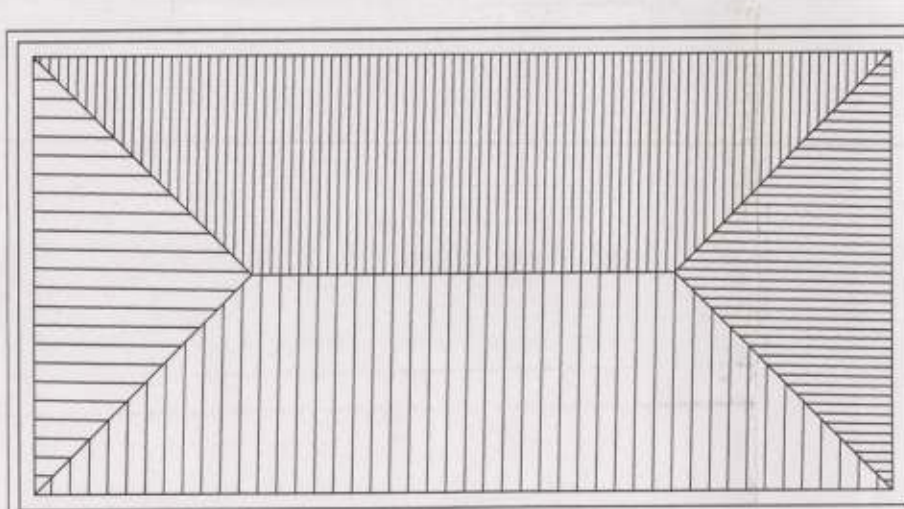
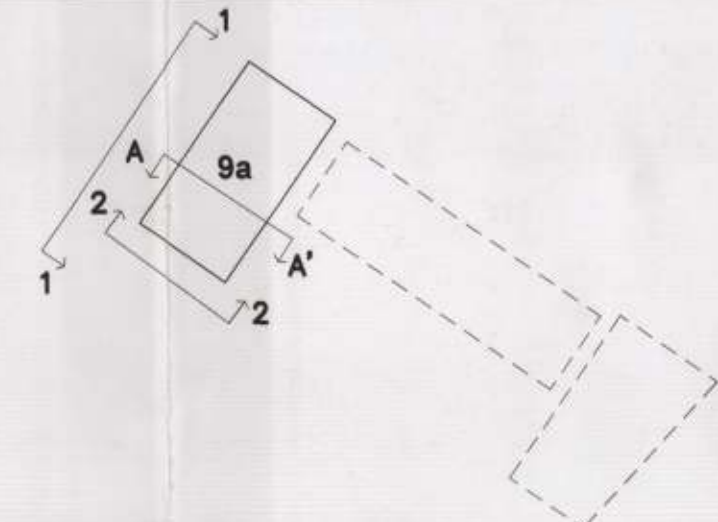
NOTA: la sagoma degli edifici è indicativa sia in pianta che in alzato e può essere modificata in sede esecutiva nel rispetto dei fili fissi e della s.u.c.



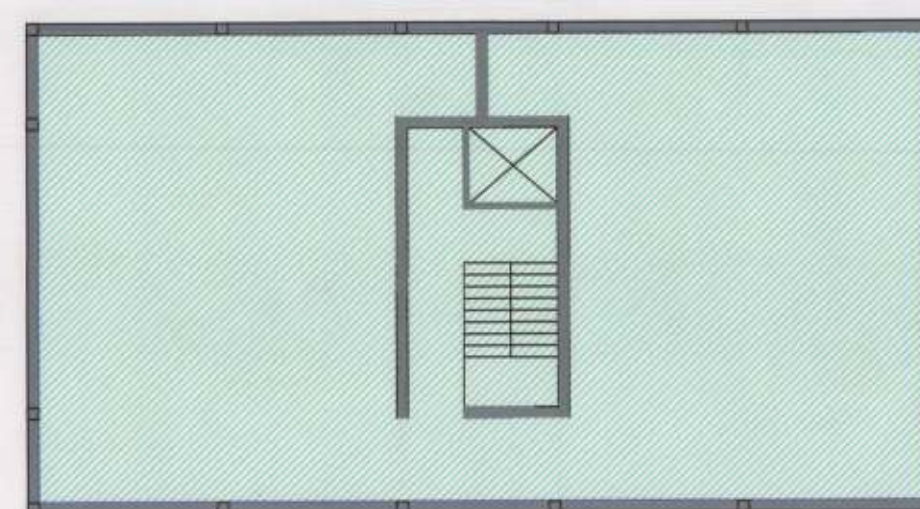
EDIFICIO 9 TIPO 9a a blocco

Piani	n.4
Destinazione d'uso	residenziale pubblica
Copertura	a 1-2 falde in coppi, in acciaio e alluminio
Materiali di facciata	laterizio a vista inseriti in c.a. a vista acciaio e vetro

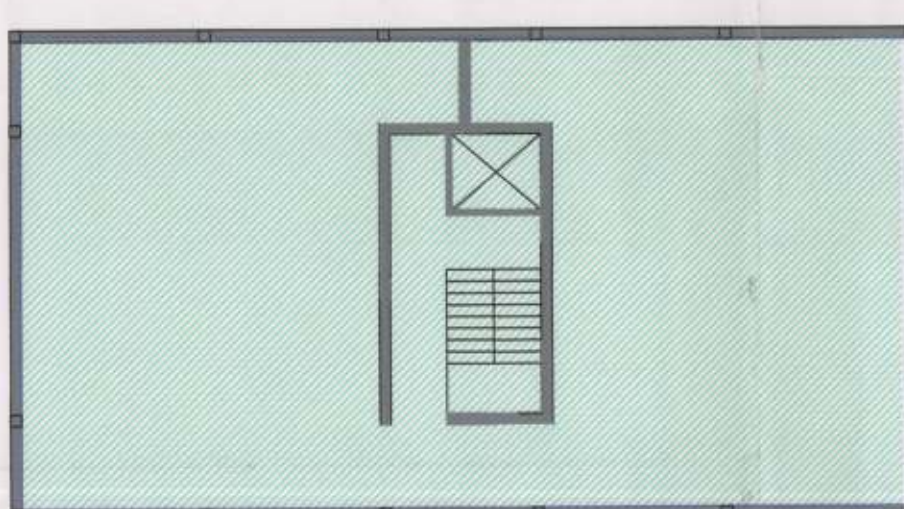
NOTA: la sagoma degli edifici è indicativa sia in pianta che in alzato e può essere modificata in sede esecutiva nel rispetto dei fili fissi e della s.u.c.



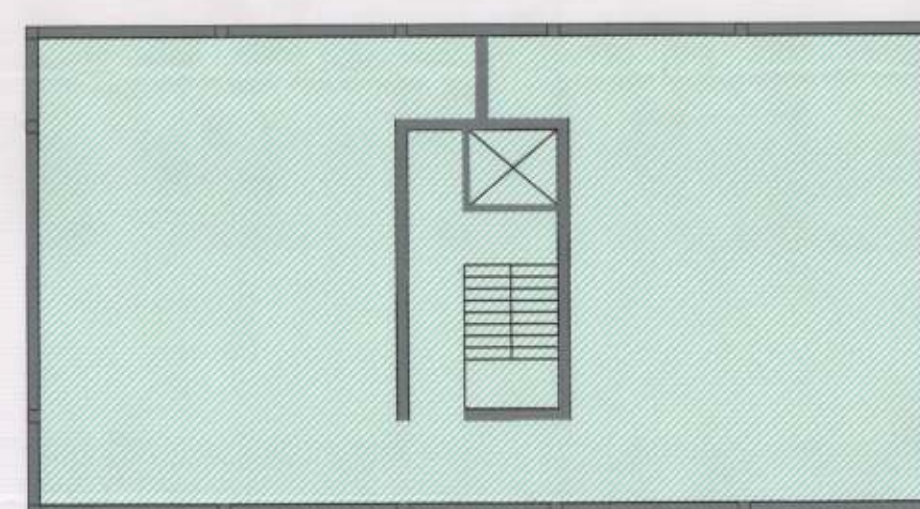
COPERTURA



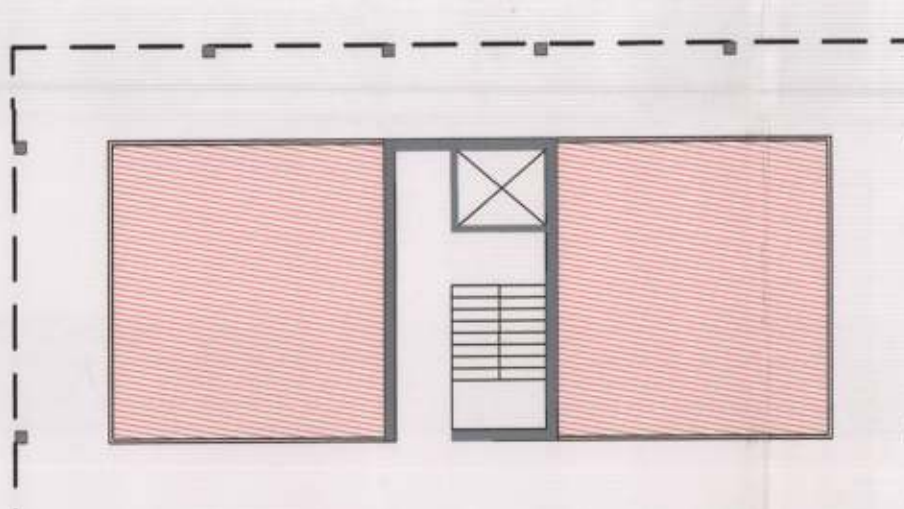
PIANO TERZO



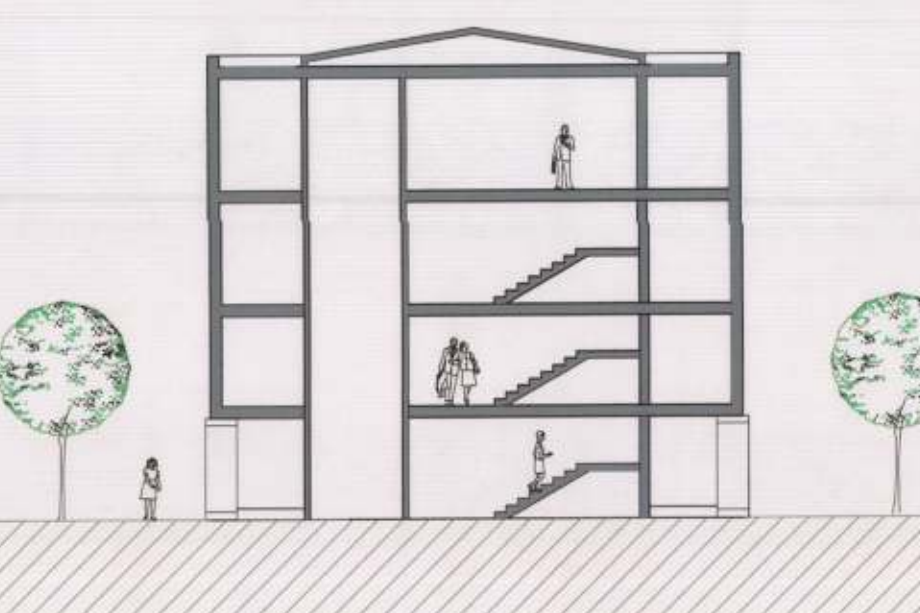
PIANO SECONDO



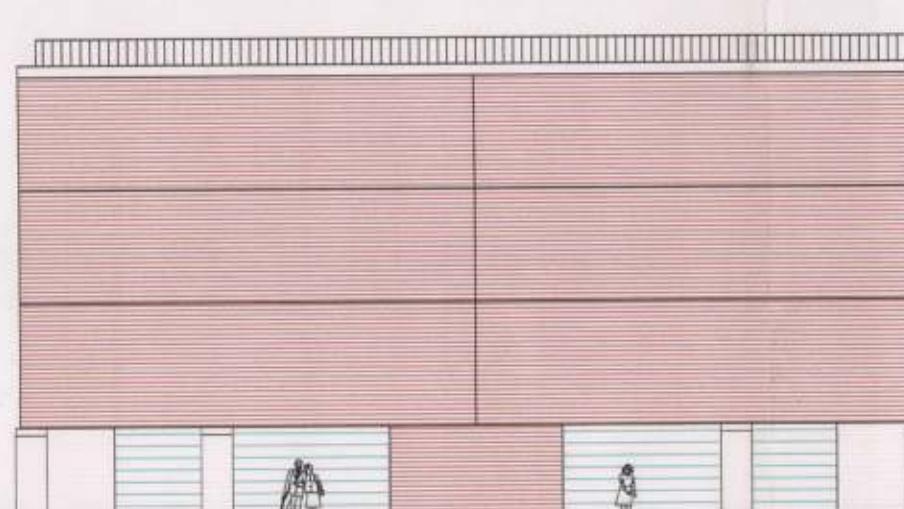
PIANO PRIMO



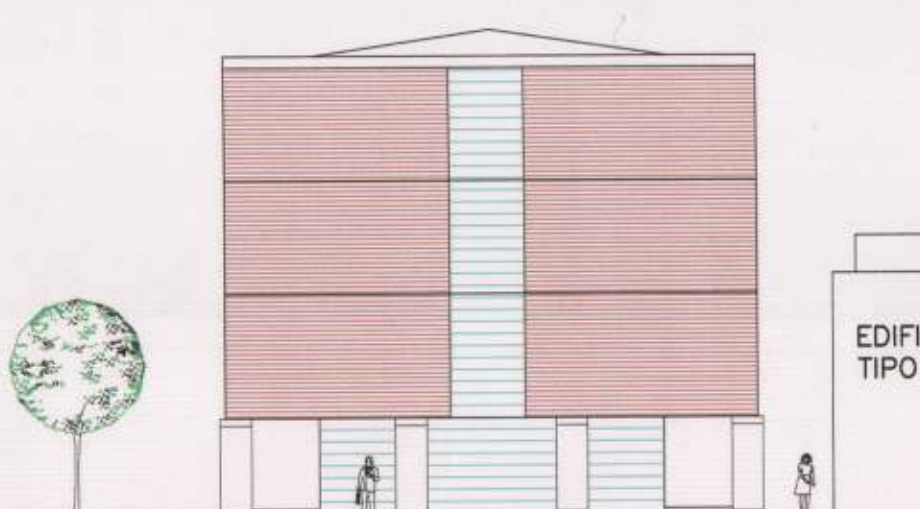
PIANO TERRA



SEZIONE A-A'



PROSPETTO 1

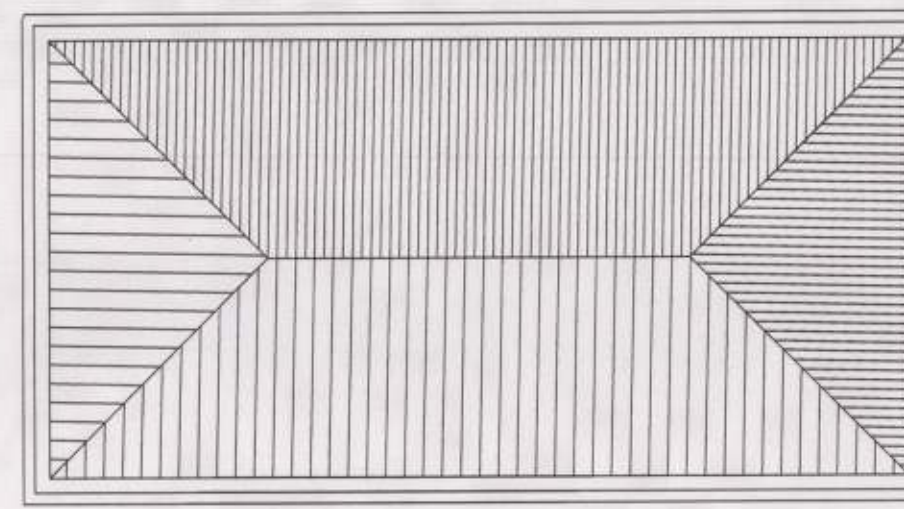
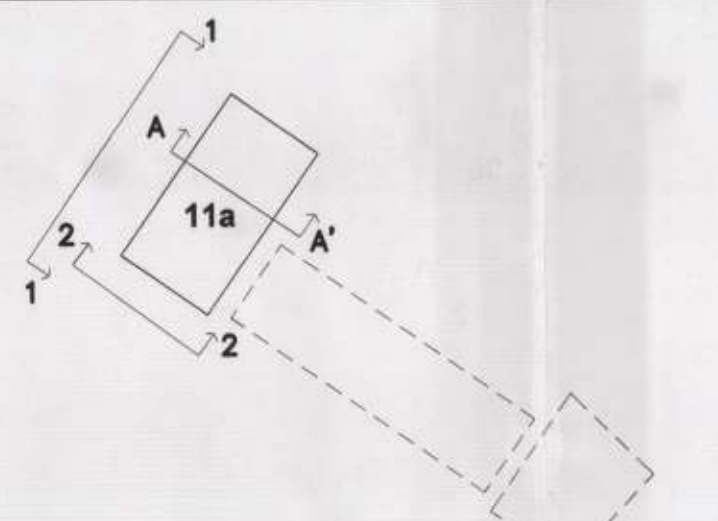


PROSPETTO 2

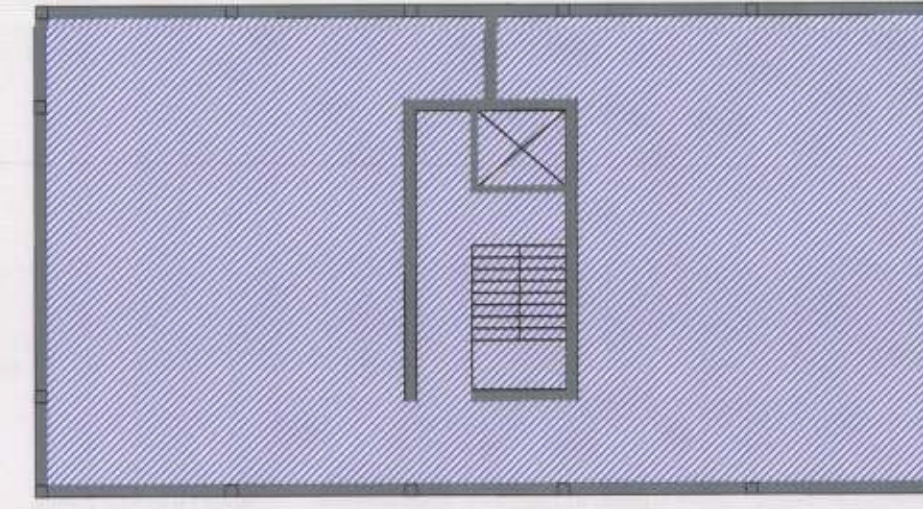
EDIFICIO 11 TIPO 11a a blocco

Piani	n.4
Destinazione d'uso	residenziale privata
Copertura	a 1-2 falde in coppi, in acciaio e alluminio
Materiali di facciata	laterizio a vista inseriti in c.a. a vista acciaio e vetro

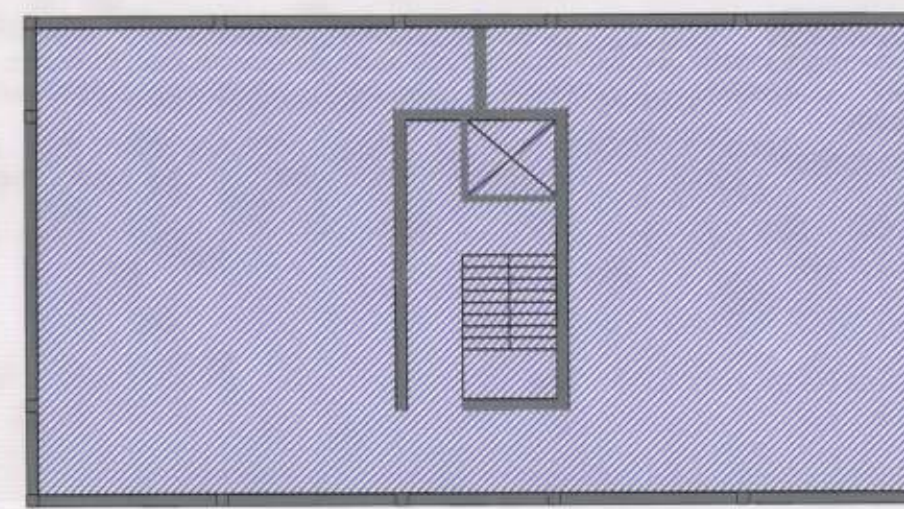
NOTA: la sagoma degli edifici è indicativa sia in pianta che in alzato e può essere modificata in sede esecutiva nel rispetto dei fili fissi e della s.u.c.



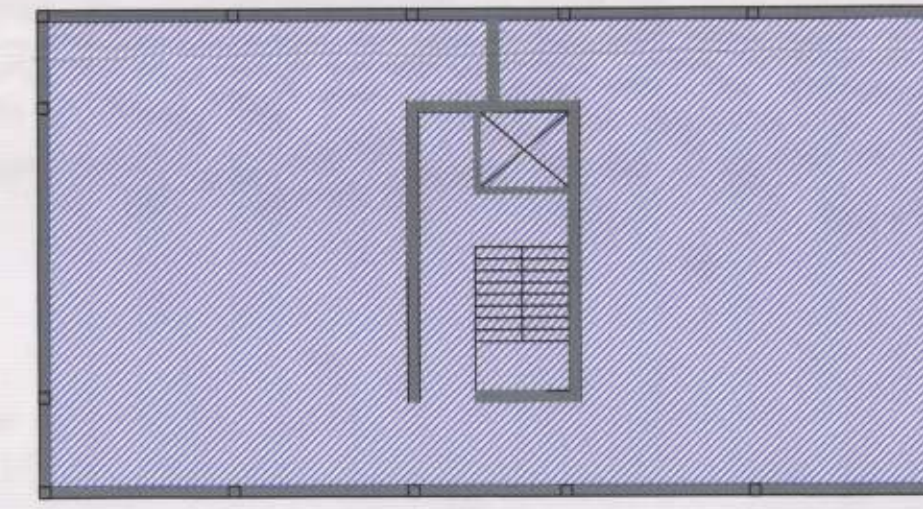
COPERTURA



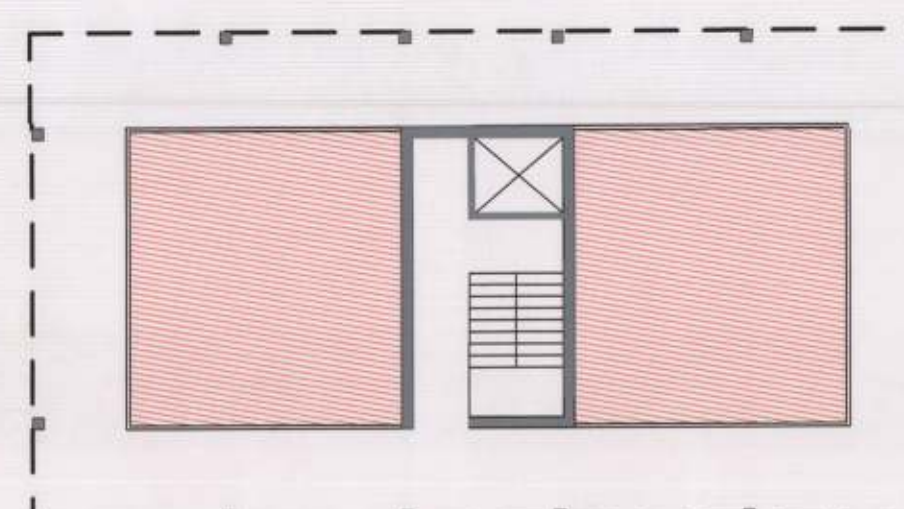
PIANO TERZO



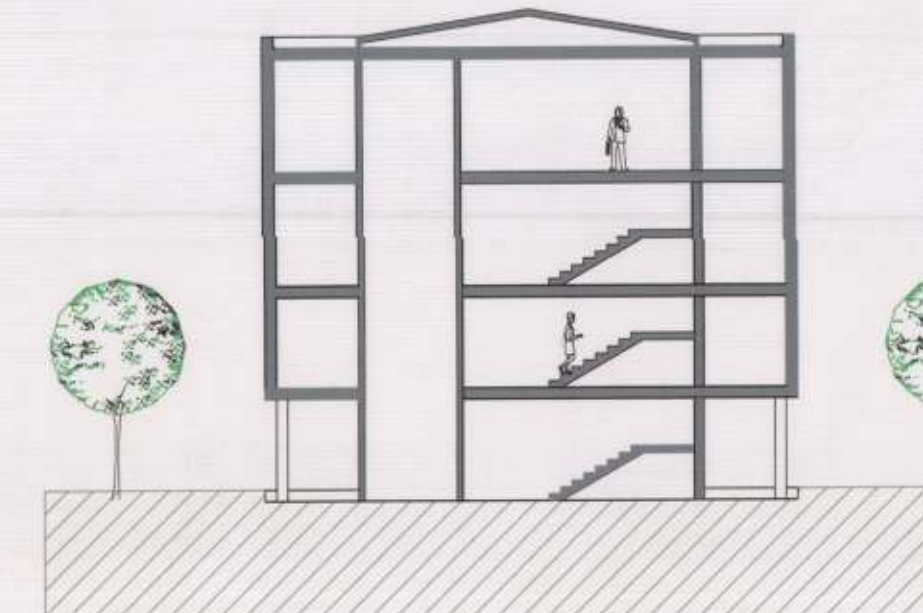
PIANO SECONDO



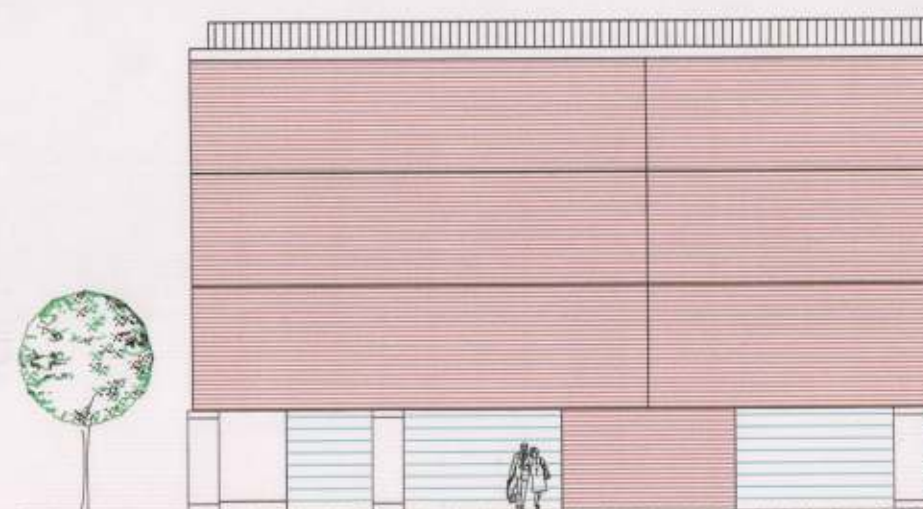
PIANO PRIMO



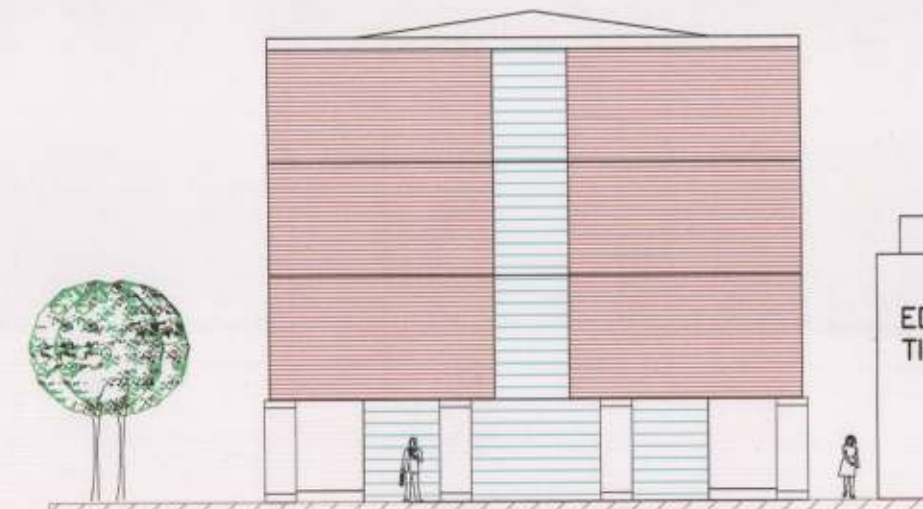
PIANO TERRA



SEZIONE A-A'



PROSPETTO 1

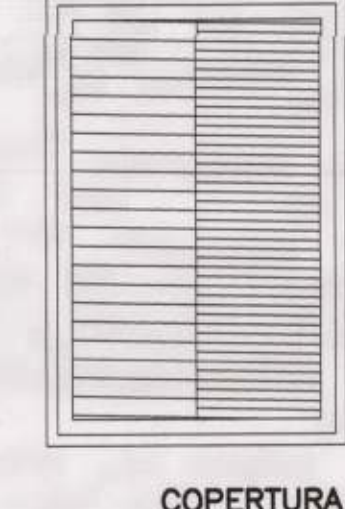
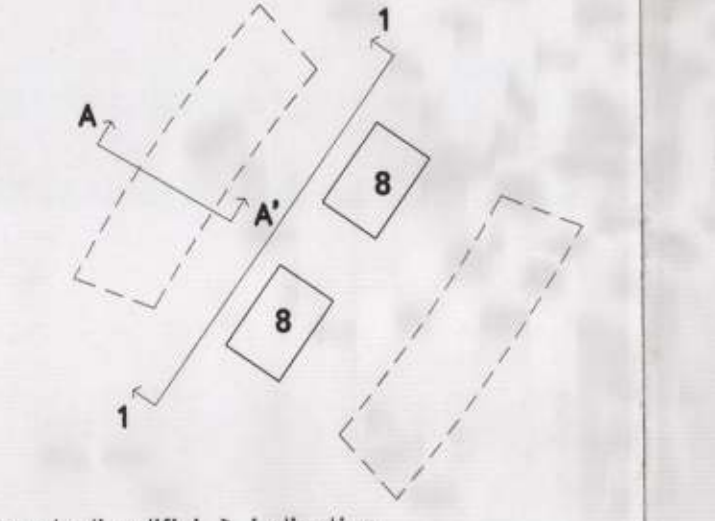


PROSPETTO 2

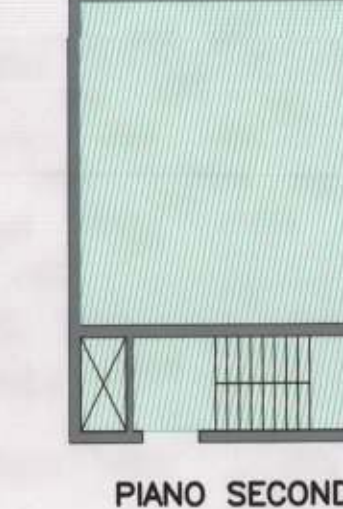
EDIFICIO 8 - TIPO 8 a blocco

Piani	n.3
Destinazione d'uso	residenziale pubblica
Copertura	a 1-2 falde in coppi, in acciaio e alluminio
Materiali di facciata	laterizio a vista inseriti in c.a. a vista acciaio e vetro

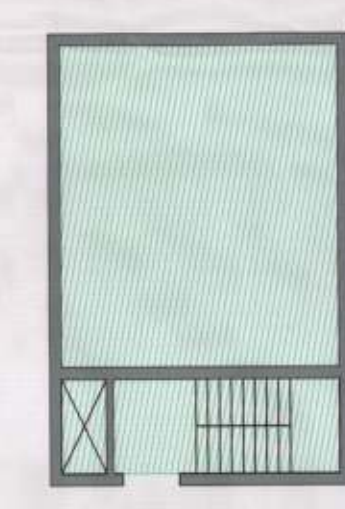
NOTA: la sagoma degli edifici è indicativa sia in pianta che in alzato e può essere modificata in sede esecutiva nel rispetto dei fili fissi e della s.u.c.



COPERTURA



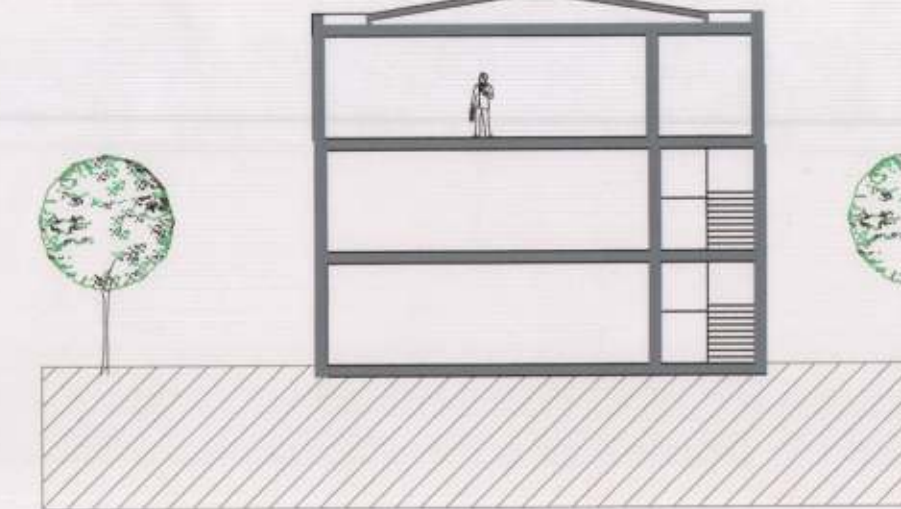
PIANO SECONDO



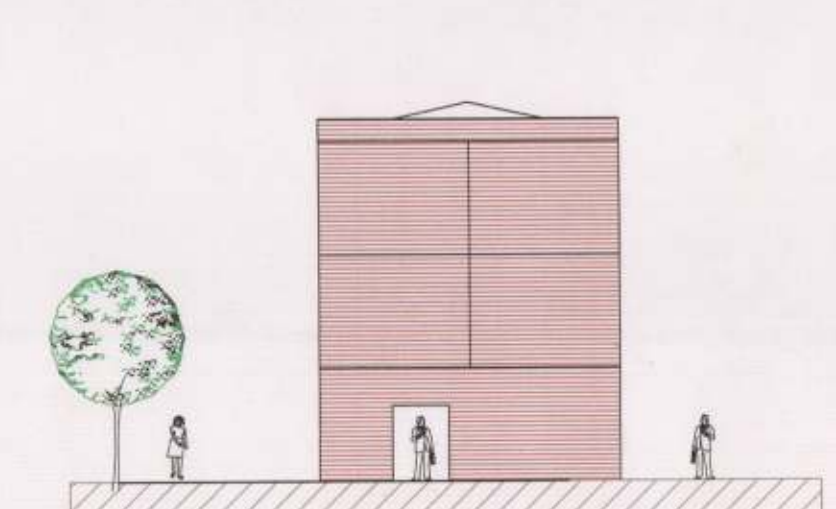
PIANO PRIMO



PIANO TERRA



SEZIONE A-A'



PROSPETTO 1

REGIONE DELL'UMBRIA

L.R. 11.04.1997 N. 13
D.C.R. 08.11.1999 N. 735

CITTA' DI FOLIGNO

AMBITO 6a-6b FORNACI HOFFMANN
PIANO PARTICOLAREGGIATO ATTUATIVO
in variante al P.R.G.

27 GEN. 2004

GLI EDIFICI - Piante, Sezioni e Prospetti
TIPO EDILIZIO 7, 8, 9a, 9b e 11a

scala 1:200
3.15e
P.P.A.

SERVIZIO ED ELABORAZIONE INFORMATICA: SINTAGMA s.r.l. Architecture Design Team - Plan	
REVISIONE	DATA
0	19.09.01
1	19.09.01
2	19.09.01
3	19.09.01
4	19.09.01
5	19.09.01
6	19.09.01
7	19.09.01
8	19.09.01
9	19.09.01
10	19.09.01
11	19.09.01
12	19.09.01
13	19.09.01
14	19.09.01
15	19.09.01
16	19.09.01
17	19.09.01
18	19.09.01
19	19.09.01
20	19.09.01
21	19.09.01
22	19.09.01
23	19.09.01
24	19.09.01
25	19.09.01
26	19.09.01
27	19.09.01
28	19.09.01
29	19.09.01
30	19.09.01
31	19.09.01
32	19.09.01
33	19.09.01
34	19.09.01
35	19.09.01
36	19.09.01
37	19.09.01
38	19.09.01
39	19.09.01
40	19.09.01
41	19.09.01
42	19.09.01
43	19.09.01
44	19.09.01
45	19.09.01
46	19.09.01
47	19.09.01
48	19.09.01
49	19.09.01
50	19.09.01
51	19.09.01
52	19.09.01
53	19.09.01
54	19.09.01
55	19.09.01
56	19.09.01
57	19.09.01
58	19.09.01
59	19.09.01
60	19.09.01
61	19.09.01
62	19.09.01
63	19.09.01
64	19.09.01
65	19.09.01
66	19.09.01
67	19.09.01
68	19.09.01
69	19.09.01
70	19.09.01
71	19.09.01
72	19.09.01
73	19.09.01
74	19.09.01
75	19.09.01
76	19.09.01
77	19.09.01
78	19.09.01
79	19.09.01
80	19.09.01
81	19.09.01
82	19.09.01
83	19.09.01
84	19.09.01
85	19.09.01
86	19.09.01
87	19.09.01
88	19.09.01
89	19.09.01
90	19.09.01
91	19.09.01
92	19.09.01
93	19.09.01
94	19.09.01
95	19.09.01
96	19.09.01
97	19.09.01
98	19.09.01
99	19.09.01
100	19.09.01
101	19.09.01
102	19.09.01
103	19.09.01
104	19.09.01
105	19.09.01
106	19.09.01
107	19.09.01
108	19.09.01
109	19.09.01
110	19.09.01
111	19.09.01
112	19.09.01
113	19.09.01
114	19.09.01
115	19.09.01
116	19.09.01
117	19.09.01
118	19.09.01
119	19.09.01
120	19.09.01
121	19.09.01
122	19.09.01
123	19.09.01
124	19.09.01
125	19.09.01
126	19.09.01
127	19.09.01
128	19.09.01
129	19.09.01
130	19.09.01
131	19.09.01
132	19.09.01
133	19.09.01
134	19.09.01
135	19.09.01
136	19.09.01
137	19.09.01
138	19.09.01
139	19.09.01
140	19.09.01
141	19.09.01
142	19.09.01
143	19.09.01
144	19.09.01
145	19.09.01
146	19.09.01
147	19.09.01
148	19.09.01
149	19.09.01
150	19.09.01
151	19.09.01
152	19.09.01
153	19.09.01
154	19.09.01
155	19.09.01
156	19.09.01
157	19.09.01
158	19.09.01
159	19.09.01
160	19.09.01
161	19.09.01
162	19.09.01
163	19.09.01
164	19.09.01
165	19.09.01
166	19.09.01
167	19.09.01
168	19.09.01
169	19.09.01
170	19.09.01
171	19.09.01
172	19.09.01
173	19.09.01
174	19.09.01
175	19.09.01
176	19.09.01
177	19.09.01
178	19.09.01
179	19.09.01
180	19.09.01
181	19.09.01
182	19.09.01
183	19.09.01
184	19.09.01
185	19.09.01
186	19.09.01
187	19.09.01
188	19.09.01
189	19.09.01
190	19.09.01
191	19.09.01
192	19.09.01
193	19.09.01
194	19.09.01
195	19.09.01
196	19.09.01
197	19.09.01
198	19.09.01
199	19.09.01
200	19.09.01

IL SINDACO
DOT. MAURIZIO SALARI

COORDINAMENTO UFFICIO URBANISTICA
ARCH. UMBERTO PIERMARINI