

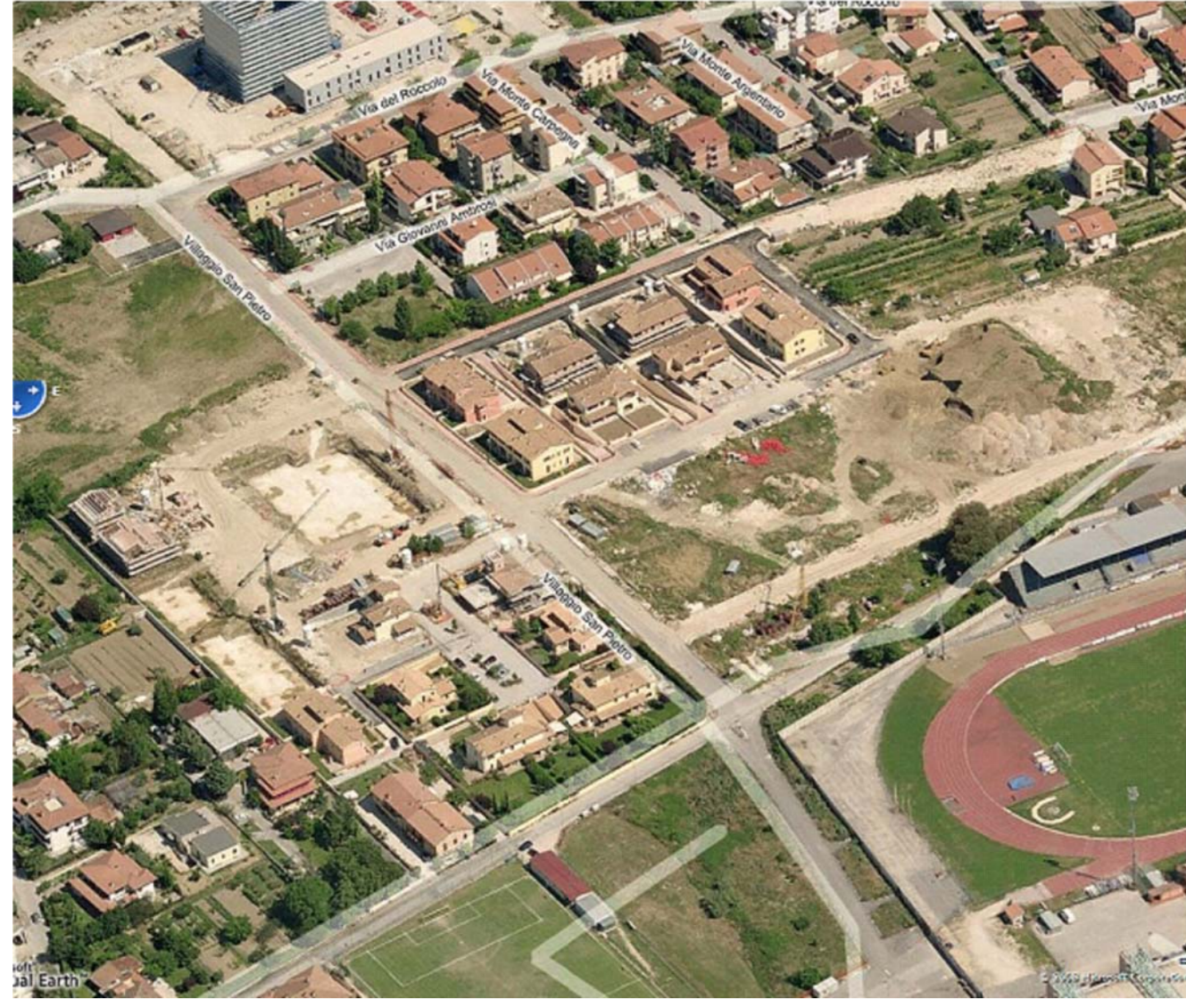


COMUNE DI FOLIGNO

AREA GOVERNO DEL TERRITORIO

SERVIZIO URBANISTICA

VARIANTE N. 1 AL PIANO ATTUATIVO DI INIZIATIVA MISTA  
IN VARIANTE AL PRG - AMBITO N. 13 SANTO PIETRO



ELABORATO AGGIORNATO A SEGUITO DELLA  
DELIBERAZIONE DI C.C. N. 52 DEL 10/11/2011  
ADOZIONE DEFINITIVA

4/6

OPERE DI URBANIZZAZIONE

Progettista: Arch. Gianluca Malulì	DATA: APRILE 2009	RAPP.:
	1° FASE: NOVEMBRE 2009	
Proprietario (parte > 50%): GRUPPO BONIFAZI & C. S.p.A.	2° FASE: GENNAIO 2010	1/500
	3° FASE: NOVEMBRE 2011	

Proprietario (parte > 50%):  
GRUPPO BONIFAZI & C. S.p.A.

Progettista:  
Arch. Gianluca Malulì

A termini di Legge si si riserva la proprietà di questo documento con diritto di riproduzione e comunque di renderlo noto a terzi senza l'autorizzazione degli autori.

### LEGENDA

<b>Legenda Stato di Progetto Telecom</b>	<b>Legenda Stato di Progetto Enel</b>
--- LINEA TELECOM	--- LINEA ENEL
--- LINEA DISTRIBUZIONE LOTTI TELECOM	--- CABINA ENEL ALIMENTAZIONE
--- PROGETTO TELECOM	--- PROGETTO ENEL
--- ALLACIO UTENZA	--- ALLACIO UTENZA
<b>Legenda Stato di Progetto Idrico</b>	<b>Legenda Stato di Progetto Acque Nere</b>
--- LINEA IDRICA	--- CONDOTTA ACQUE NERE
--- ALLACIO UTENZA	--- UTENZE
<b>Legenda Stato di Progetto P.I.</b>	--- PROGETTO DI CAMBIAMENTO UTENZA
--- LINEA PUBBLICA ILLUMINAZIONE	--- CONDOTTA ACQUE NERE
--- QUADRO GENERALE PUBBLICA ILLUMINAZIONE	--- UTENZE
--- PIANO CON ANNULLATA STRADALE	--- PROGETTO DI SPERIMENTAZIONE
--- PROGETTO SPERIMENTABILE CON TESTO E CHIUSURA IN STRADA	--- CONDOTTA PRINCIPALE
--- LINEA ENEL	--- QUADRO
--- PROGETTO ENEL	--- PROGETTO DI SPERIMENTAZIONE PER ALLACIO ACQUE CHIARE
<b>Legenda Stato Attuale P.I.</b>	--- PROGETTO CON CARTINA
--- LINEA PUBBLICA ILLUMINAZIONE (ESISTENTE)	<b>Legenda Gas</b>
--- PIANO CON CHIUSURA ILLUMINAZIONE NELLE VIE	--- CONDOTTA GAS ATTUALE
--- PIANO RINNOVATO CON ANNULLATA STRADALE	--- CONDOTTA GAS PROGETTO
--- PROGETTO DI RICOVERO PUBBLICA ILLUMINAZIONE	--- ALLACIO UTENZA
<b>Verde pubblico</b>	<b>Attrezzature di interesse comune</b>
<b>Parcheggio pubblico</b>	

