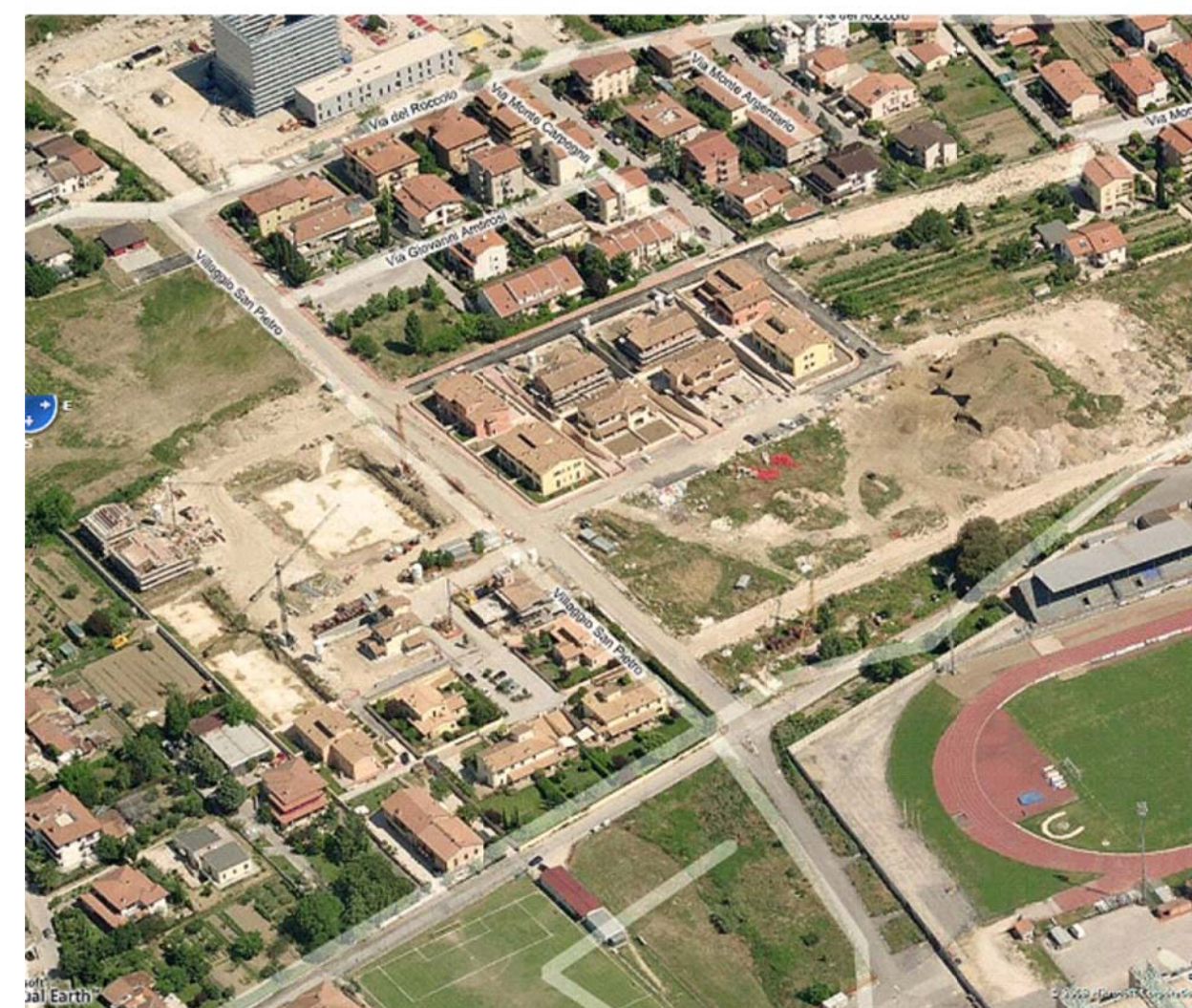


**VARIANTE N. 1 AL PIANO ATTUATIVO DI INIZIATIVA MISTA
 IN VARIANTE AL PRG - AMBITO N. 13 SANTO PIETRO**



ELABORATO AGGIORNATO A SEGUITO DELLA
 DELIBERAZIONE DI C.C. N. 52 DEL 10/11/2011
 ADOZIONE DEFINITIVA

3/6	VERIFICA STANDARDS URBANISTICI		
	Progettista: Arch. Gianluca Maiuli 	DATA: APRILE 2009 1° AGG. NOVEMBRE 2009	RAPP.: 1/1000
	Proprietario (parte > 50%): GRUPPO BONIFAZI & C. S.a.s.	2° AGG. GENNAIO 2010 3° AGG. NOVEMBRE 2011	

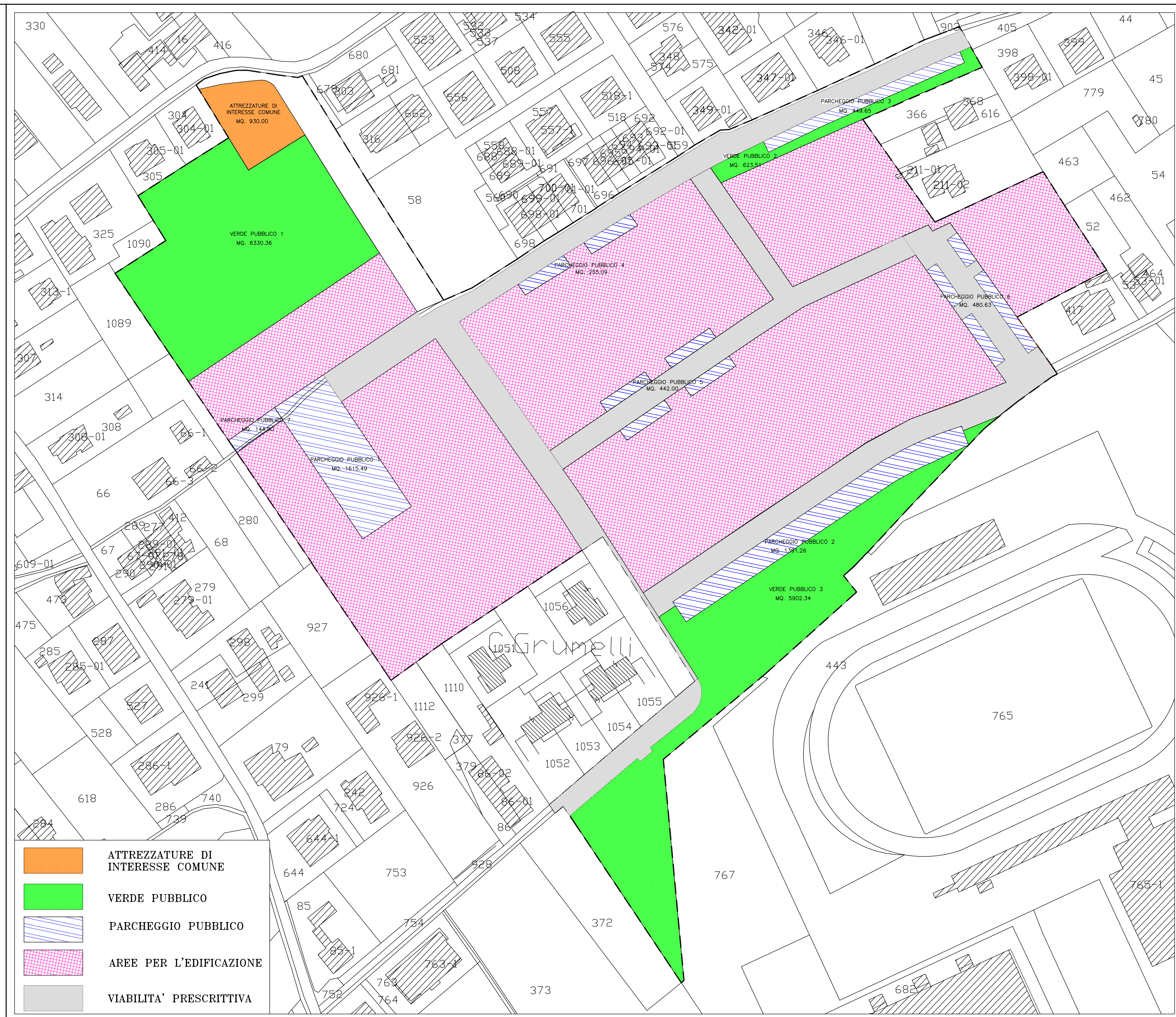
Proprietario (parte > 50%):
 GRUPPO BONIFAZI & C. S.a.s.

Progettista:
 Arch. Gianluca Maiuli

A termine di Legge ci si riserva la proprietà di questo documento con divieto di riprodurlo e comunque di renderlo noto a terzi senza l'autorizzazione degli autori.

**TABELLA RIEPILOGATIVA DI VARANTE AL PIANO ATTUATIVO
 POTENZIALITA' INSEDIATIVE E VALUTAZIONE STANDARDS**

INDICE DI UTILIZZAZIONE TERRITORIALE E ARTICOLAZIONE DELLA S.U.C. AMMISSIBILE	
(SI VEDA ANCHE ART. 3, COMMA 9, N.T.A. DEL PIANO ATTUATIVO)	
S.Territoriale mq. 65224	S.U.C. Ammissibile = mq. 16022
S.U.C. PER EDILIZIA RESIDENZIALE PRIVATA	min. 50% S.U.C. Ammissibile = 54,00% di 16022 = mq. 8652,00
S.U.C. PER EDILIZIA RESIDENZIALE PUBBLICA	min. 35,01% S.U.C. Ammissibile = 35% di 16022 = mq. 5610,00
S.U.C. PER ATTIVITA' TERZIARIA C COMMERCIALE	max. 8% S.U.C. Ammissibile = 6,30% di 16022 = mq. 1010,00
S.U.C. PER ATTIVITA' TERZIARIA PE PUBBLICO ESERCIZIO	max. 3% S.U.C. Ammissibile = 0,72% di 16022 = mq. 116,00
S.U.C. PER ATTIVITA' TERZIARIA P UFFICI	max. 4% S.U.C. Ammissibile = 3,96% di 16022 = mq. 634,00
	totale S.U.C. = mq. 16022,00
CAPACITA' INSEDIATIVA RESIDENZIALE	
n. Abitanti = S.U.C. residenziale (Pubblica e Privata) x 3,2 / 110 = (8652 + 5610) x 3,2/110 = 414,89 = 415 Ab.	
STANDARD TERRITORIALE	
Standard Territoriale = 15 mq./Ab. 15 x 415 = mq. 6225 Superficie da destinare a VP.	
STANDARD LOCALE	
Standard Locale = 24 mq./Ab.	
Superficie da destinare ad Istruzione	4 mq./Abitante 4 x 415 = mq. 1660 Sup. da destinare a parcheggio pubblico
Superficie da destinare ad Attrezzature di interesse comune	4 mq./Abitante 4 x 415 = mq. 1660 Attrezzature mq. 930,00; V.P. mq. 730,00
Superficie da destinare a Verde Pubblico	12,5 mq./Abitante 12,5 x 415 = mq. 5187,50
Superficie da destinare a Parcheggio Pubblico	3,5 mq./Abitante 3,5 x 415 = mq. 1452,50
	totale 24 mq./Abitante tot. standard = mq. 9960,00
STANDARD PER ATTIVITA' TERZIARIE (SI VEDA ANCHE ART. 3, COMMA 9, N.T.A. DEL PIANO ATTUATIVO)	
Standard per attivita' terziaria C COMMERCIALE	PARCHEGGIO PUBBLICO 1,20 x 1010 = mq. 1212 VERDE PUBBLICO 0,3 x 1010 = mq. 303,00
Standard per attivita' terziaria PE PUBBLICO ESERCIZIO	PARCHEGGIO PUBBLICO 0,5 x 116 = mq. 58,00 VERDE PUBBLICO 0,5 x 116 = mq. 58,00
Standard per attivita' terziaria P UFFICI	PARCHEGGIO PUBBLICO 0,6 x 634 = mq. 380,40 VERDE PUBBLICO 0,4 x 634 = mq. 253,60
STANDARD MINIMI RICHIESTI	
STANDARD VERDE PUBBLICO	
VERDE PER STANDARD TERRITORIALE	= mq. 6225,00
VERDE PER STANDARD LOCALE	(730,00 + 5187,50) = mq. 5917,50
VERDE PER STANDARD TERZIARIO	(303,00 + 58,00 + 253,60) = mq. 614,60
TOT. STANDARD VERDE PUBBLICO MINIMO RICHIESTO	= mq. 12757,10
STANDARD PARCHEGGIO PUBBLICO	
PARCHEGGIO PER STANDARD LOCALE	(1660,00 + 1452,50) = mq. 3112,50
PARCHEGGIO PER STANDARD TERZIARIO	(1212,00 + 58,00 + 380,40) = mq. 1650,40
TOT. STANDARD PARCHEGGIO PUBBLICO MINIMO RICHIESTO	= mq. 4762,90
STANDARD ATTREZZATURE DI INTERESSE COMUNE	
ATTREZZATURE PER STANDARD LOCALE	= mq. 930,00
TOT. STANDARD ATTREZZATURE MINIME RICHIESTE	= mq. 930,00
VERIFICA STANDARD VERDE PUBBLICO DI PROGETTO	
Verde Pubblico 1 = mq. 6330,36	
Verde Pubblico 2 = mq. 6233,51	
Verde Pubblico 3 = mq. 5992,34	
TOT. STANDARD VERDE PUBBLICO DI PROGETTO	= mq. 12856,21 > mq. 12757,10 (verde minimo da reperire)
VERIFICA STANDARD PARCHEGGIO PUBBLICO DI PROGETTO	
Parcheggio Pubblico 1 = mq. 1759,42	Parcheggio Pubblico 4 = mq. 255,09
Parcheggio Pubblico 2 = mq. 1391,26	Parcheggio Pubblico 5 = mq. 442,00
Parcheggio Pubblico 3 = mq. 449,65	Parcheggio Pubblico 6 = mq. 480,63
TOT. STANDARD PARCHEGGIO PUBBLICO DI PROGETTO	= mq. 4922,05 > mq. 4762,90 (Parcheggio minimo da reperire)
VERIFICA STANDARD ATTREZZATURE DI INTERESSE COMUNE	
Attrezzature = mq. 930,00	
TOT. ATTREZZATURE DI INTERESSE COMUNE DI PROGETTO	= mq. 930,00 = mq. 930,00 (Attrezzature minime da reperire)
Ripartizioni delle Superfici	
SUPERFICIE AMBITO N. 13 S. PIETRO	mq. 65224,00
SUPERFICIE DESTINATA A VERDE PUBBLICO	mq. 12856,21
SUPERFICIE DESTINATA A PARCHEGGIO PUBBLICO	mq. 4922,05
SUPERFICIE DESTINATA ALL'EDIFICAZIONE	mq. 34727,32
SUPERFICIE DESTINATA A VIABILITA'	mq. 11788,42
SUPERFICIE DESTINATA AD ATTREZZ. DI INTERESSE COMUNE	mq. 930,00
Superfici da cedere all'Amministrazione	
VERDE PUBBLICO + PARCHEGGIO PUBBLICO + STRADE + ATTREZZATURE DI INTERESSE COMUNE	mq. 12856,21 + 4922,05 + 11788,42 + 930,00 = mq. 30496,68 (Sup. da cedere all'Amministrazione)
	mq. 30496,68 > mq. 29350,80 (45% 65224,00 - S.T.)



- ATTREZZATURE DI INTERESSE COMUNE
- VERDE PUBBLICO
- PARCHEGGIO PUBBLICO
- AREE PER L'EDIFICAZIONE
- VIABILITA' PRESCRITTIVA