



COMUNE DI FOLIGNO
AREA GOVERNO DEL TERRITORIO
SERVIZIO URBANISTICA
Corso Cavour, 89



PIANO PARTICOLAREGGIATO ESECUTIVO
"ex Zona C8 in frazione Borroni"

VARIANTE N. 1
AL PROGETTO DI AGGIORNAMENTO
(EX VARIANTE N. 3 AL PIANO PARTICOLAREGGIATO ESECUTIVO)

INQUADRAMENTO SOVRA COMUNALE

ELAB. N. 1a	COORDINATORE DELLA PROGETTAZIONE: arch. Anna CONTI GRUPPO DI LAVORO: geom. Luca PIERSANTI, geom. Gaetano MEDORINI, geom. Andrea BROCCOLO, dott.ssa Mariella MARIANI, p.i. Pier Giorgio METELLI, sig.ra Franca MESA
IL DIRIGENTE: ing. Amleto DI MARCO	DATA: Febbraio 2014 RAPP.: 1:1.000

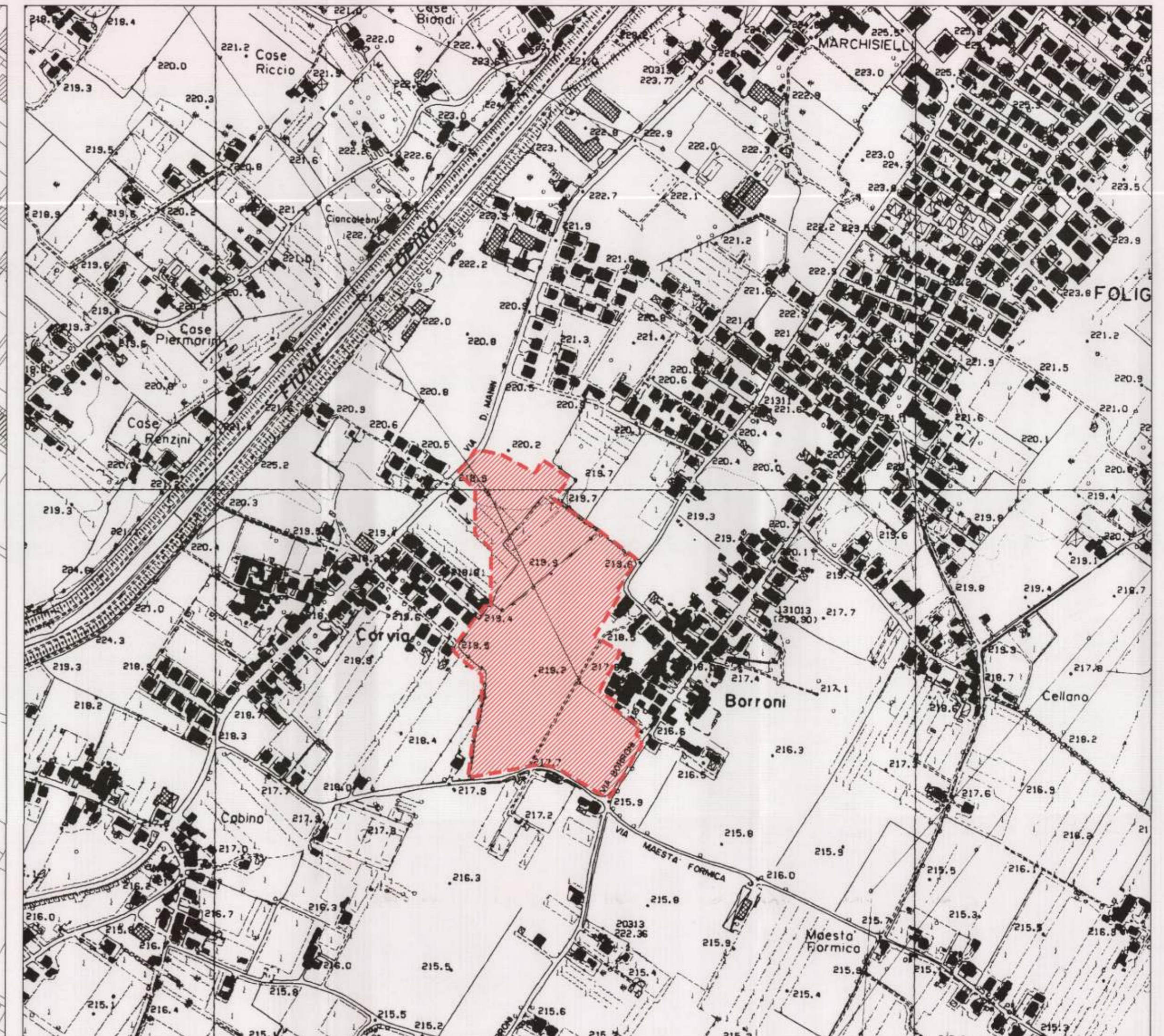
INQUADRAMENTO SOVRA COMUNALE



PLANIMETRIA CATASTALE

M.C.T. Foglio 153 alle 2997 parte, 2996 parte, 117 parte, 1069, 2220, 2249, 1029, 2222, 2219, 2356, 2398, 3000, 2994, 2295, 2999, 3002, 3001, 3003, 3004, 2998, 244, 2463, 2464, 2398, 3015, 3131, 3014, 2399, 2720, 2721, 2722, 2723, 2718, 2719, 2726, 2727, 2728, 2729, 2724, 2725, 2787, 2788, 2789, 2790, 2786, 2780, 2781, 2782, 2783, 2784, 2785, 2393, 2791, 2792, 2793, 2794, 2795, 2796, 2797, 2798, 2799, 2660, 2659, 2658, 2657, 2656, 2655, 2654, 2653, 2652, 2392, 2400, 2402, 2390, 153 parte, 3133, 2650, 2649, 2648, 2647, 2646, 2645, 2644, 2643, 2642, 2641, 2640

scala 1:2.000



C.T.R.



AREA INTERESSATA DAL PIANO PARTICOLAREGGIATO ESECUTIVO

scala 1:5.000



FOTO AEREA



AREA INTERESSATA DAL PIANO PARTICOLAREGGIATO ESECUTIVO

scala 1:5.000



PAI - PIANO STRALCIO DI ASSETTO IDROGEOLOGICO
Progetto di primo aggiornamento

Fasce idrauliche sul reticolo secondario e minore

RAPP.: 1:10.000

LEGENDA

- PERIMETRO AREA P.P.E.
- Fascia A
- Fascia B
- Fascia C