



APPROVATO CON DELIBERA C.C.  
N. 166 del 07/04/1983



FRAZIONE DI SCANDOLARO

RILIEVO DELLO STATO ATTUALE

7

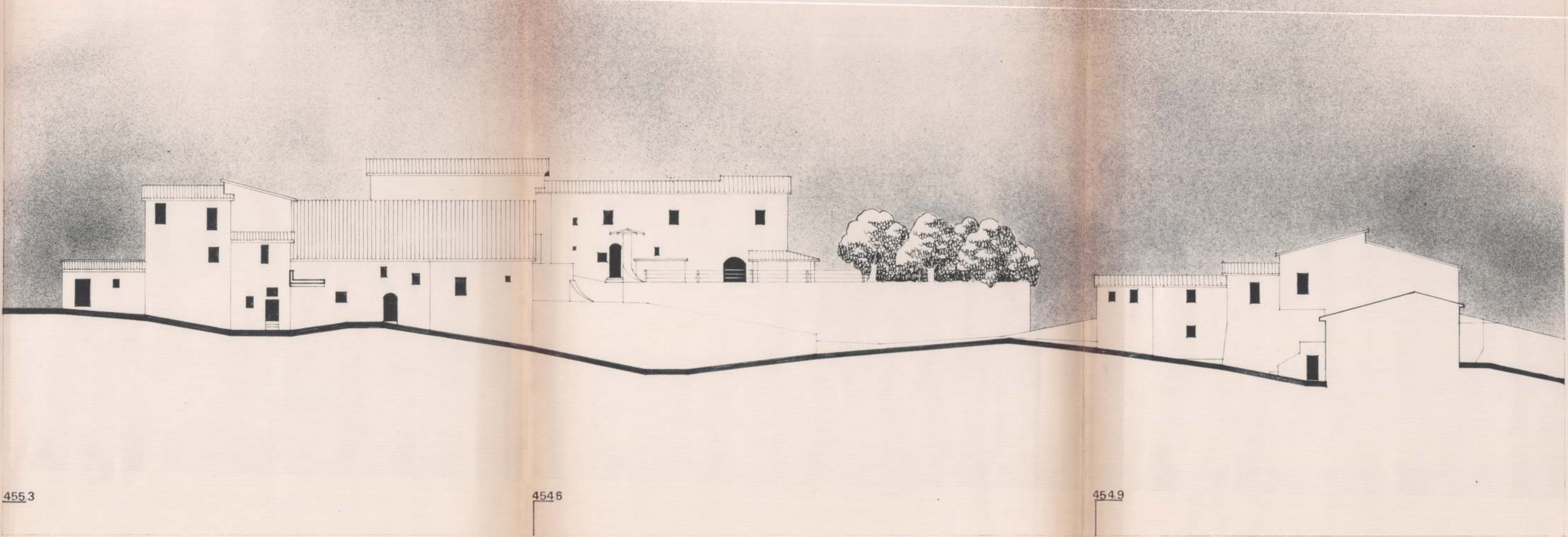
SEZIONI L, M, N, O



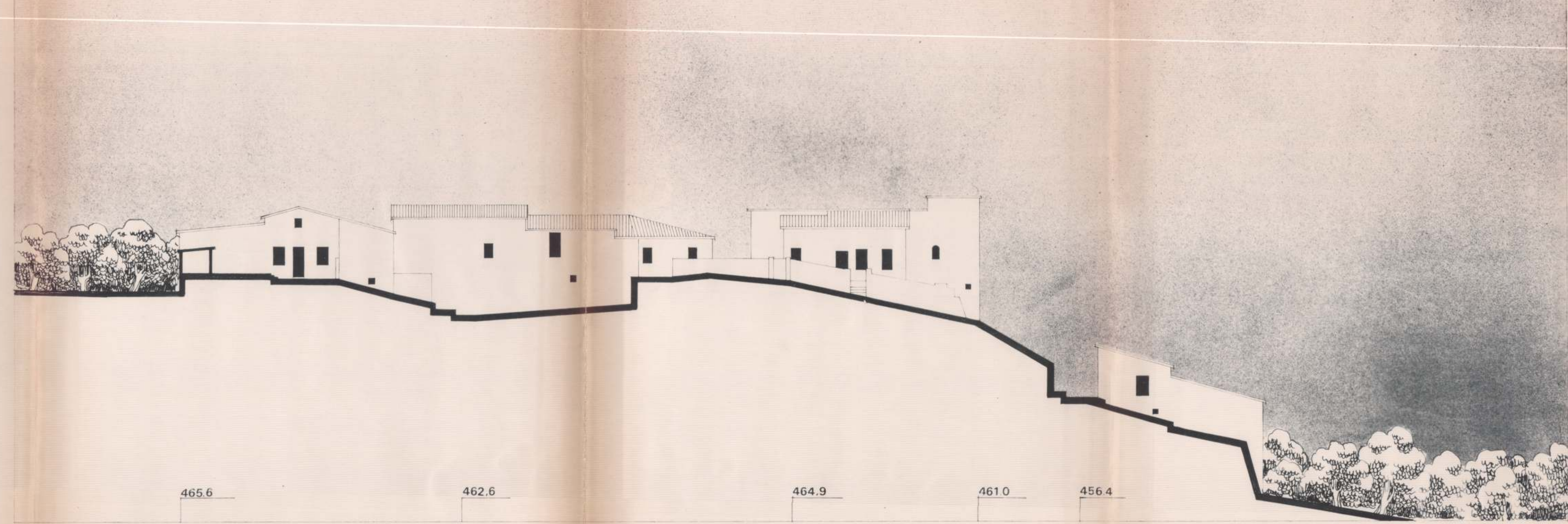
architetti:  
P. BATTONI, L. CIANCALEONI, S. GATTI,  
M. MAZZOLINI, con R. BUONCRISTIANI,  
P. RIOMMI, M. POLZONI

SCALA 1:200 DATA  
N. PROT. N. ORD.

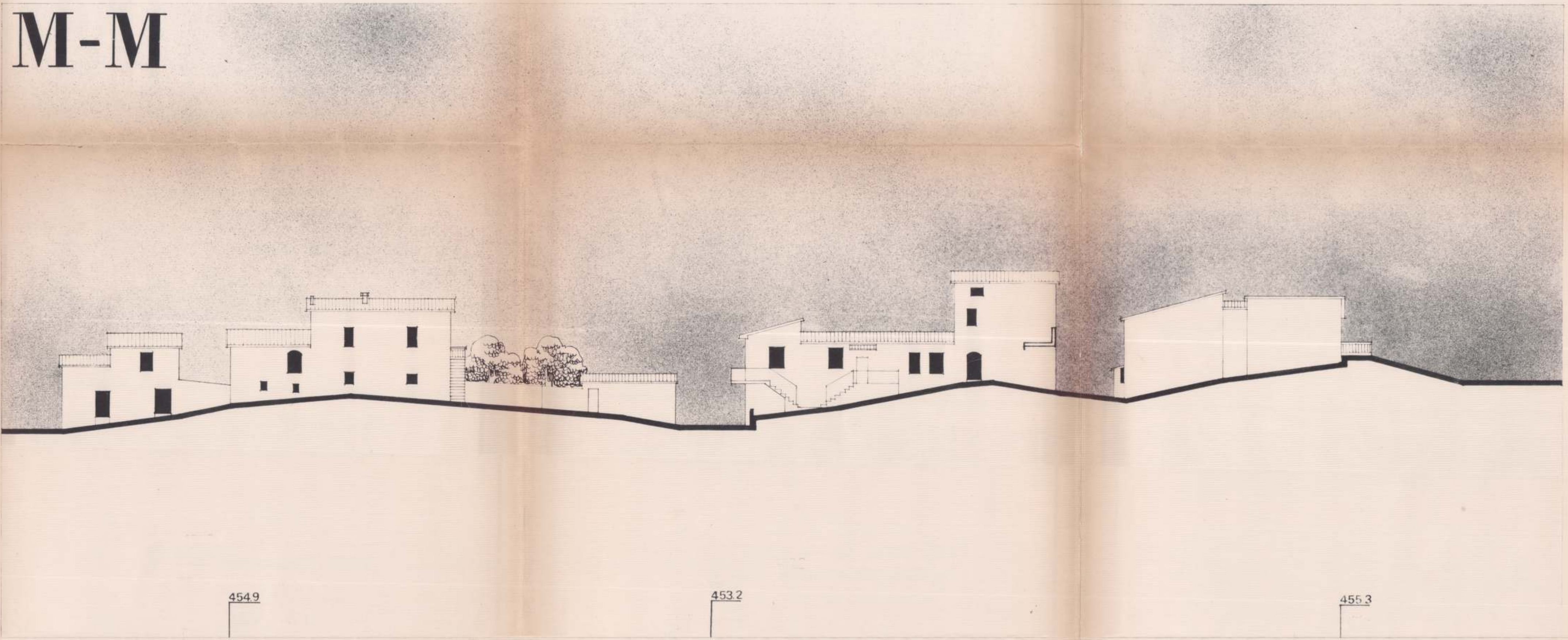
# L-L



# O-O



# M-M



# N-N

