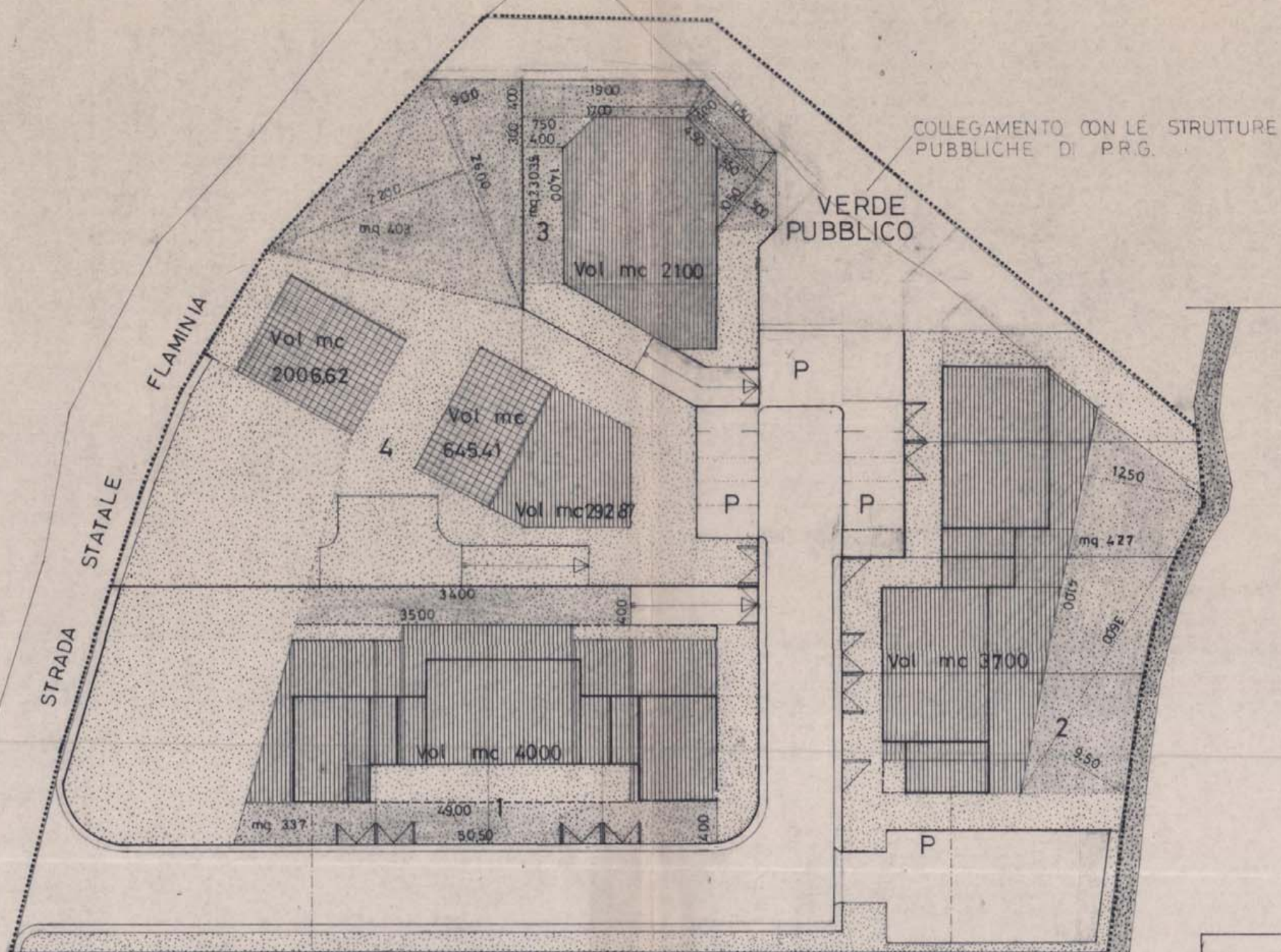


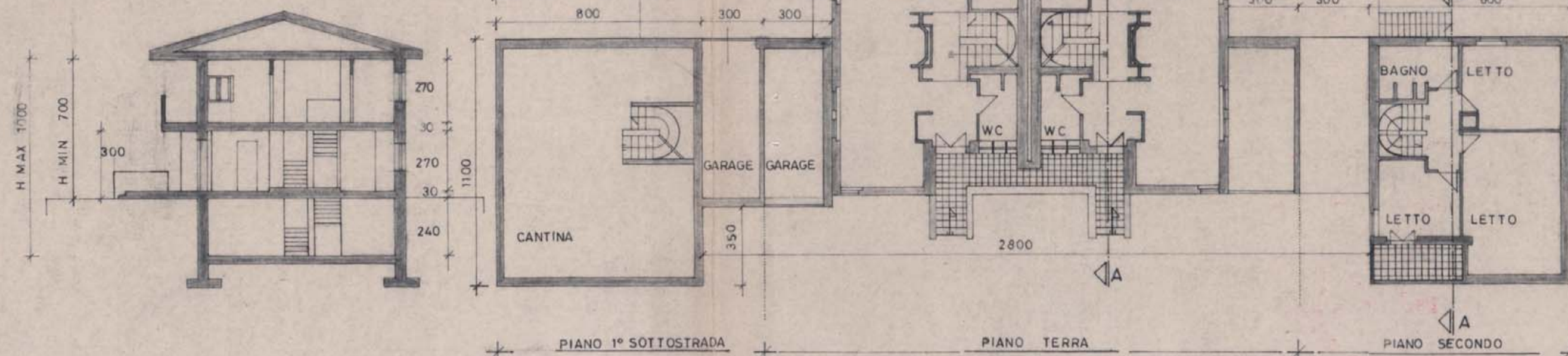
PLANIMETRIA GENERALE 1:500



VOLUME EDIFICABILE
 $mc (2288 \cdot 900 + 3500 + 3500) = 10188 mc$
 VOLUME ESISTENTE
 $mc (2006.62 + 645.41) = 265203 mc$
 TOTALE
 $mc (10188 + 265203) = 1284003 mc$

INGOMBRO DELLA TIPOLOGIA A SCHIERA RAPPRESENTATA

TIPOLOGIA
A
SCHIERA

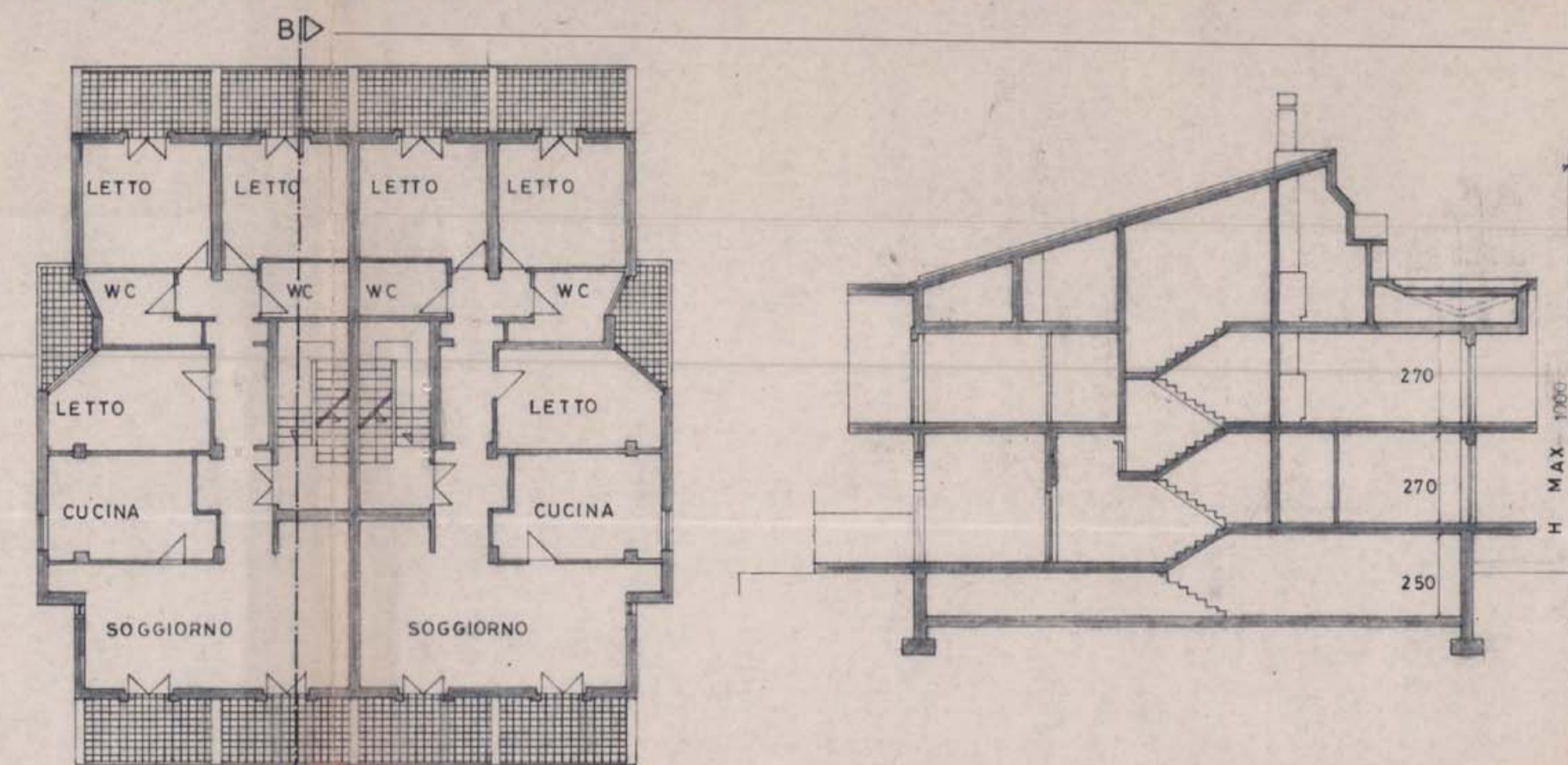


SEZIONE A-A

PIANTA TIPOLOGIA EDILIZIA

1:200

TIPOLOGIA
CASA
UNIFAMILIARE

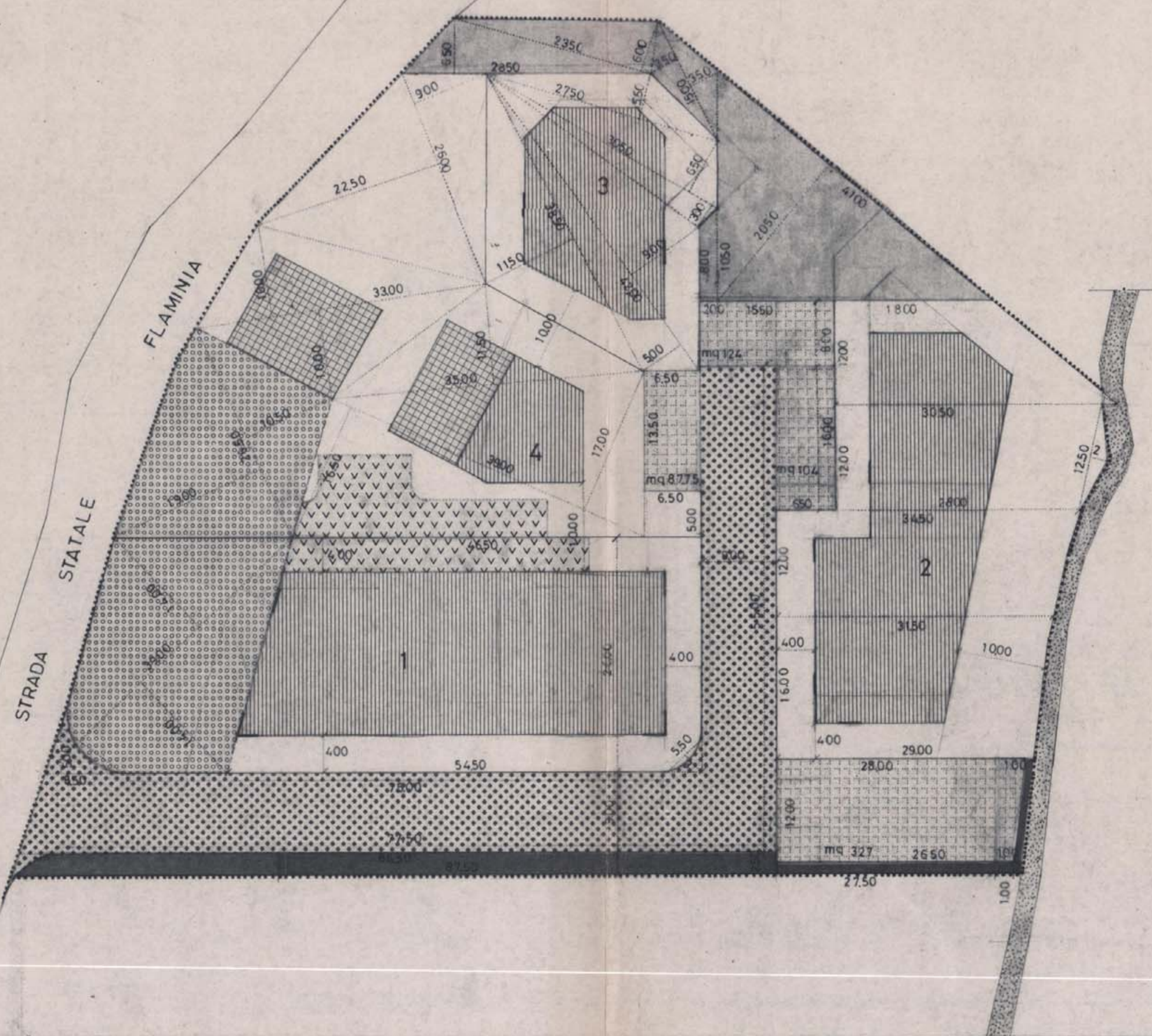


PIANTA TIPOLOGIA EDILIZIA

SEZIONE B-B

1:200

PLANIMETRIA GENERALE 1:500



LEGENDA

- VERDE PRIVATO
- VERDE PUBBLICO CON PERCORSO PEDONALE
- INGOMBRO MAX
- ACCESSI CARRABILI
- RAMPE
- ZONE DI VERDE PRIVATO REALIZZATO ANCHE SU LASTRICO DI COPERTURA DI LOCALI INTERRATI DA DESTINARE A GARAGE
- PARCHEGGIO PUBBLICO
- VIABILITA'
- EDIFICI ESISTENTI
- EDIFICI DI PROGETTO
- 1 NUMERO DEI LOTTI
- LIMITE DI COMPARTO
- RISPETTO STRADALE
- FILI FISSI
- VERDE PRIVATO

CALCOLO VERDE PRIVATO

Lotto	Calcolo	Super.
1	$400 \times (3400 + 3500) / 2 + 400 \times (4300 + 5050) / 2 = mq$	337
2	$(3600 \times 950) / 2 + (4100 \times 1250) / 2 = mq$	427
3	$400 \times (1900 + 1790) / 2 + 300 \times 750 + 400 \times 400 + 400 \times (1050 + 450) / 2 + 1050 \times (550 + 900) / 2 + (1400 \times 400) / 2 = mq$	23035
4	$2600 \times (2200 + 900) / 2 = mq$	403
TOTALE	29% di SF 5370.5 = 1342.80 mq	13993.5

CALCOLO SUPERFICI E STANDARDS

CALCOLO SUPERFICIE DEI LOTTI

n° calcoli	superficie	
1	$(4650 + 5450) \times 2 / 2 + (550 \times 300) / 2 = mq$	1305
2	$(3150 + 2900) \times 16 / 2 + (3450 + 3150) \times 2 / 2 + (3050 + 2800) \times 12 / 2 + (3050 + 1800) \times 12 / 2 + (1250 + 2) / 2 + (250 \times 150) / 2 = mq$	1593
3	$(2750 + 550) / 2 + (650 + 300) \times 3050 / 2 + (900 + 500) \times 4200 / 2 + (3850 + 1150) / 2 = mq$	736
4	$(2250 + 800) \times 2600 / 2 + (1000 + 1000) \times 330 / 2 + (3500 + 1150) / 2 + (1650 + 1700) \times 3500 / 2 + (650 + 500) / 2 = mq$	1110
TOTALE	5370.50	

CALCOLO PARCHEGGIO PUBBLICO

$(800 \times 1550) = mq$	12400
$(650 \times 1350) = mq$	8775
$(650 \times 1600) = mq$	10400
$(2800 + 2850) \times 200 / 2 = mq$	327.00
TOTALE = mq	64275

CALCOLO VERDE PUBBLICO

$(2880 + 650) / 2 + (2350 + 600) / 2 + (350 + 350) \times 1500 / 2 + (2050 + 4100) / 2 + (800 + 1050) \times 200 / 2 = mq$	654.35
TOTALE = mq	654.35

CALCOLO DELLA STRADA

$(7500 + 7250) \times 500 / 2 + (850 + 500) / 2 + (900 + 5500) \times (550 + 300) / 2 = mq$	1211
TOTALE = mq	1211

CALCOLO AREA PRIVATA

$(2750 + 1000) \times (8750 + 8650) \times 250 / 2 + (400 + 250) \times 1150 / 2 = mq$	282
TOTALE = mq	282

CALCOLO DEL RISPETTO STRADALE

$(1900 + 1050) \times 2650 / 2 = mq$	390.50
$(1400 + 1400) \times 3900 / 2 + (5 + 850) / 2 = mq$	57450

CONFORME AL PARERE
 DELIBERA GIUNTA REGIONALE
 N. 4868 del 12.6.92

APPROVATO CON DELIBERA C.C.
 N. 988 del 4.12.92
 INTEGRAZIONE.



Comune di Foligno
PROGETTO
 LOTTIZZAZIONE CONVENZIONATA
 A VESCIA DI FOLIGNO
 COMPARTO DI PRG ZONA C3 ZONA BS2
 PROP.:
 PETRINI GIUSEPPE
 PETRINI GIOVANNI
 data Luglio '89
 IL PROGETTISTA ING. M. BOCCI GEOM. A. CHIARIOTTI
 AT-43