

COMUNE DI FOLLIGNO

LOTTIZZAZIONE AREA C1

PROPR. MARINANGELI ALLEGATO ALLA DELIBERAZIONE CONSIGLIO COMUNALE N. 80 del 13 MAR. 1995

LOCALITA' CASALE FOLLIGNO - FOGGIO 163 PARTICELLA ZONA URB. C1

PROGETTO E TIPOLOGIE SUPERFICI PUBBLICHE E PRIVATE - OPERE DI URB. PRIMARIA

CLAUDIO TRECCI ARCHITETTO - folligno - c.so cavour 102 - tel. 0742/357160

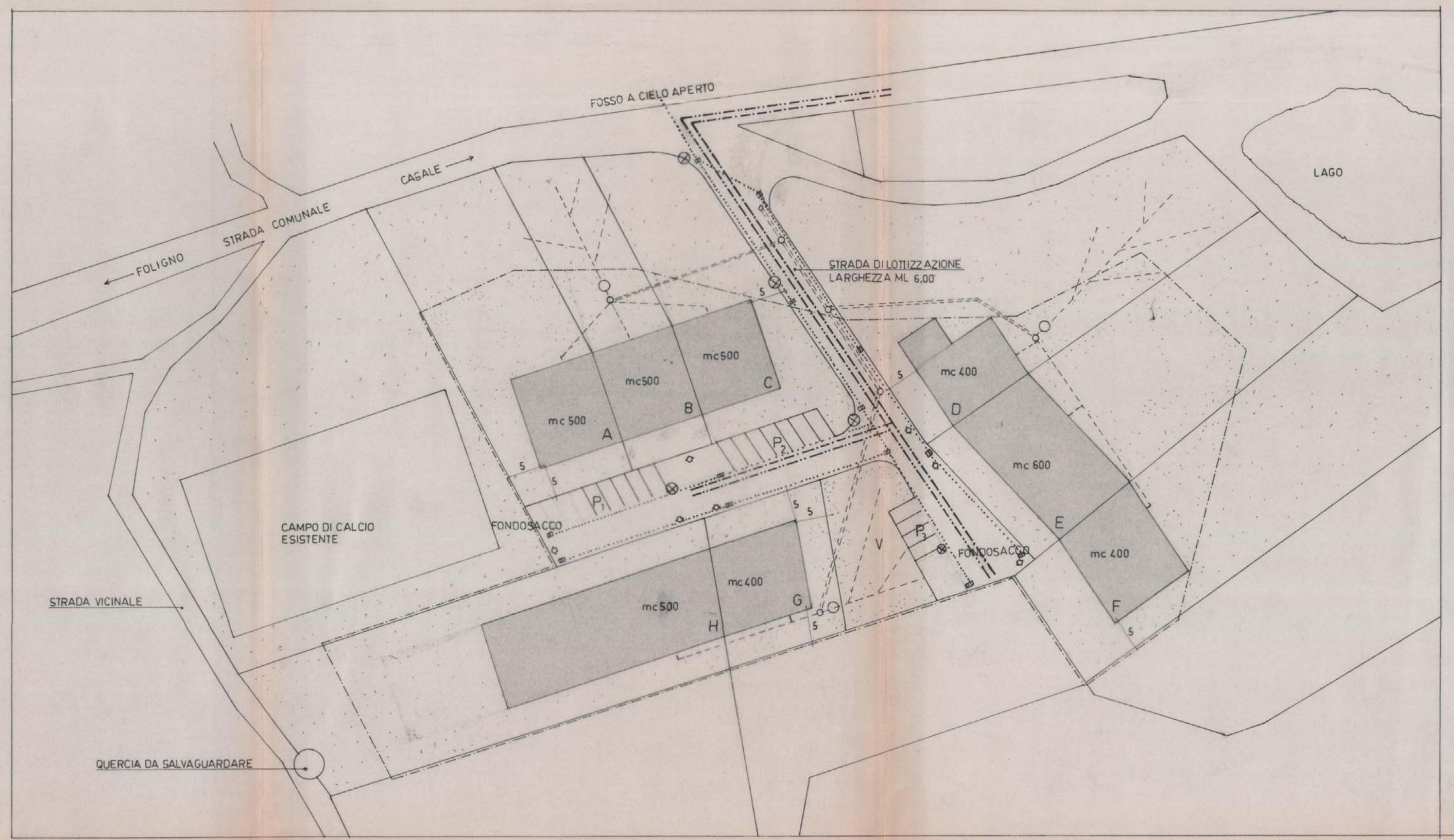
TAVOLA N° 3

SCALA 1:500

DATA NOV 89

ORDINE DEGLI ARCHITETTI DELLA PROVINCIA DI PERUGIA

DOTTE ARCH. CLAUDIO TRECCI 354



■ LIMITE MASSIMA EDIFICABILITA' - - - - - LIMITE ZONA C1 DI PROGETTO

AREE DI USO PRIVATO - CALCOLO SUPERFICI E VOLUMI -

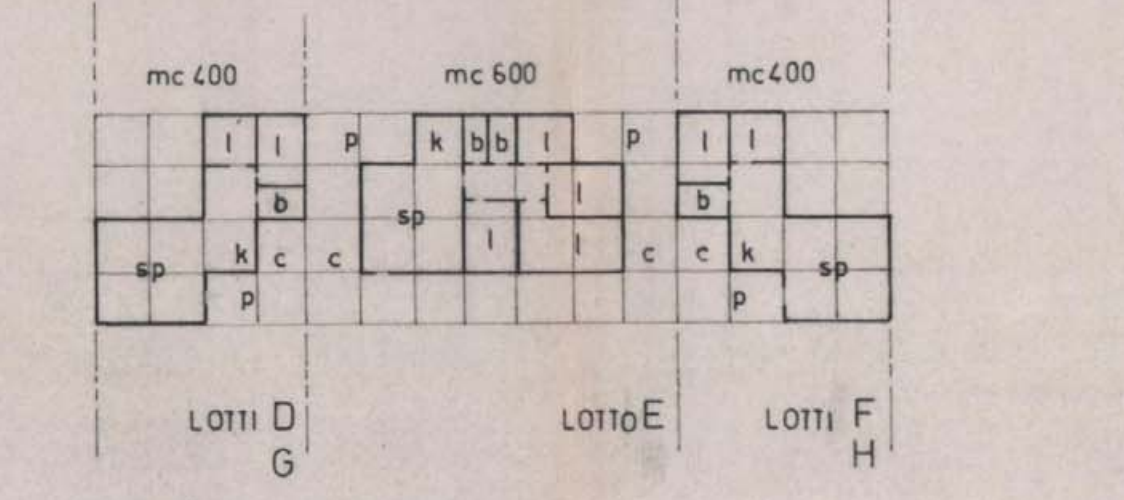
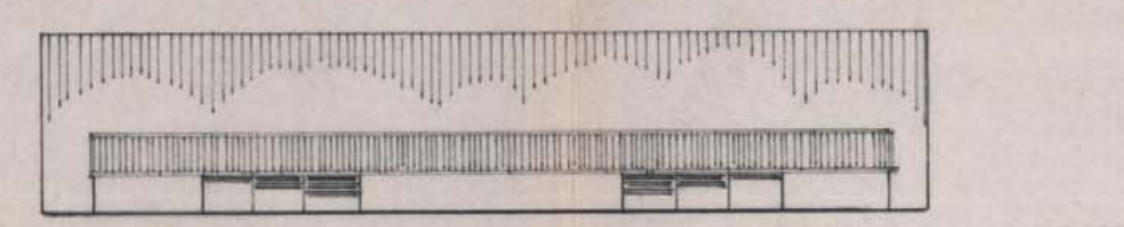
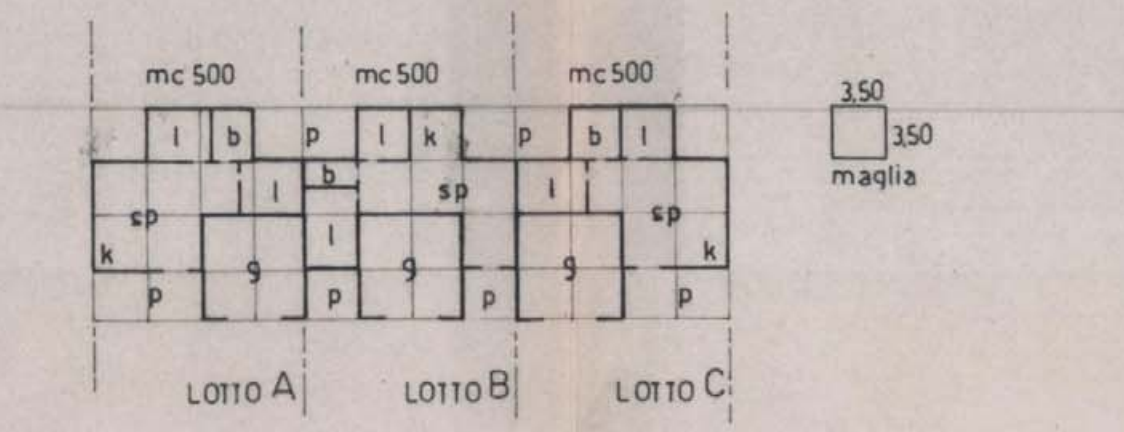
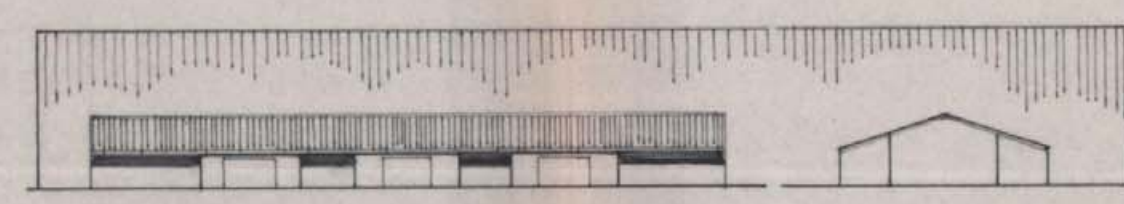
FOGLIO	PART	DITTA	a SUP TOTALE	b ZONA ES	c AR. RISP. STR.	d SUP TERR.	e LOTTI	f INDICE	g VOLUME	h SUP. FOND.	i SUP. PUBBL.
			mq	mq	mq	mq	n	mq/mq	mc		
163	29	MARINANGELI BENITO E ALTRI	3550	0	976	2574	A B C		1500	1780	793
	130	"	1620	20	396	1204	E		600	1204	0
	129	MARINANGELI OTTAVIO	2070	0	1498	572	D		400	572	0
	118	MARINANGELI FERNANDO	3040	692	1618	730	F		400	730	0
	85	MARINANGELI LEIDA	3000	250	0	2750	G H		900	2075	675
			7830					0,485	3800		1468

a=b+c+d      d=g+h      e=f:d ≤ 0,5

AREE DI USO PUBBLICO - CALCOLO SUPERFICI - VERIFICA INDICI -

AREA	INDICE	SUP. MINIMA	SUP. DI PROG.	NOTE
	MQ / MC	MQ	MQ	
STRADA			932	
PARCH. PUBBL.	1 MQ / 20 MC	195	200	SUP. DISTRIBUITA SU TRE PARCHEGGI P1 MQ 62,5 + P2 MQ 87,5 + P3 MQ 50
VERDE PUBBL.	5 MQ / 100 MC	195	336	
			1468	

ELEMENTI TIPOLOGICI NON VINCOLANTI



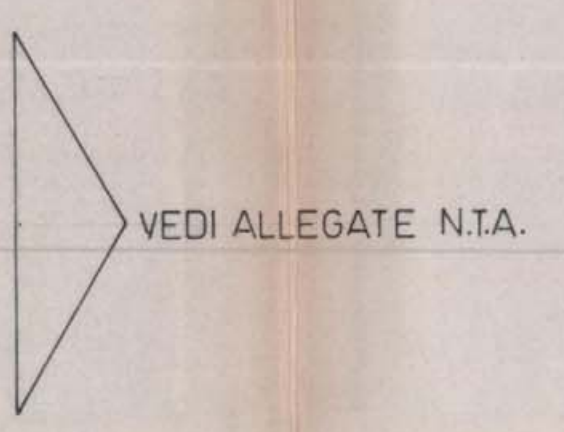
- p portico
- c carport
- sp soqq. pranzo
- k cucina
- b bagno
- l letto
- g garage

ELEMENTI TIPOLOGICI VINCOLANTI

TIPOLOGIA EDILIZIA  
EDIFICI UNI-BI FAMILIARI  
EDIFICI A SCHIERA

DESTINAZIONE D'USO  
RESIDENZIALE (FISSA O SALTUARIA)  
PERTINENZE RESIDENZIALI

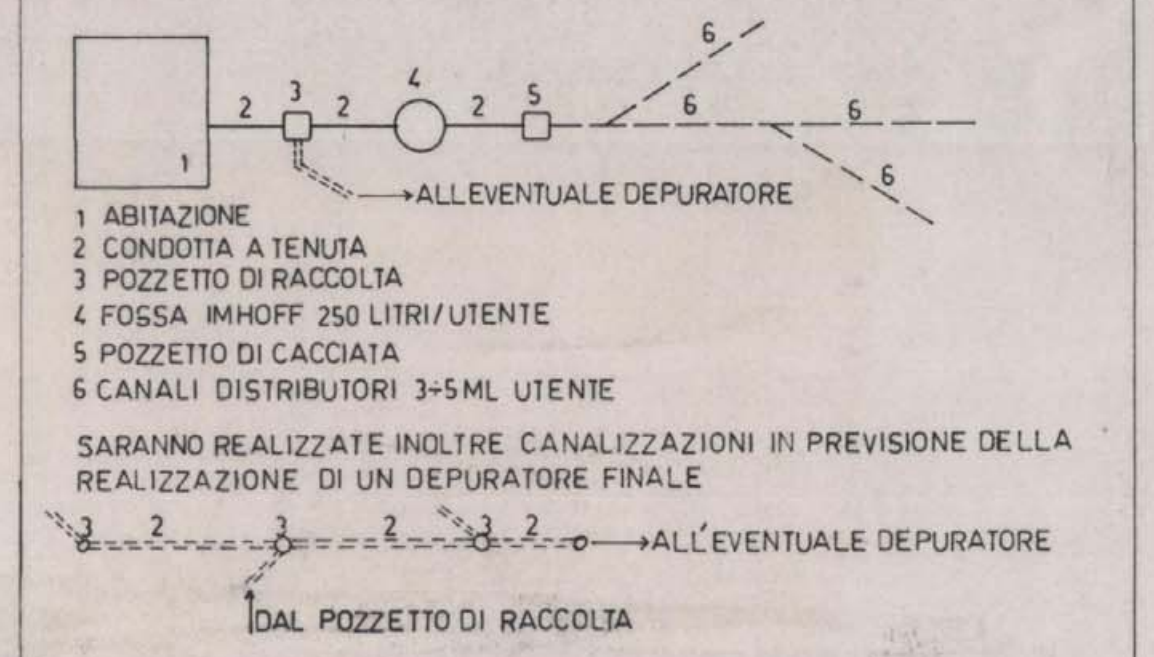
PARAMETRI EDILIZI  
H. MAX ML 600  
Distanza Confini ML 5,00



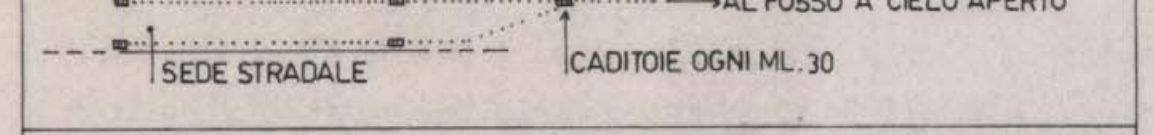
OPERE DI URBANIZZAZIONE PRIMARIA

- LINEA ACQUA POTABILE
- LINEA ENERGIA ELETTRICA

LO SMALTIMENTO LIQUAMI AVVERRA' TRAMITE DISPERSIONE SUL TERRENO MEDIANTE SISTEMI DI SUB-IRRIGAZIONE REALIZZATI SECONDO IL SEGUENTE SCHEMA:



LO SMALTIMENTO DELLE ACQUE METEORICHE DALLA SEDE STRADALE DI PROGETTO AVVERRA' CON LA REALIZZAZIONE DI UN SISTEMA DI CADITOIE COLLEGATE A TUBAZIONI CHE CONVOGLIERANNO LE ACQUE AL FOSSO ESISTENTE



L'ILLUMINAZIONE PUBBLICA, CHE DOVRA' GARANTIRE 7 LUX SUL PIANO STRADALE, SARA' REALIZZATA CON LA POSA DI CORPI ILLUMINANTI A VAPORI DI MERCURIO SORRETTI DA PALI IN FERRO

⊗ CORPI ILLUMINANTI OGNI ML. 30 - H ML. 7 - LAMPADA HG 125W Ø 6300LM - GRADO UNIFORMITA ILL. TO 0,3 ÷ 0,4

$E = \frac{\phi \cdot \eta \cdot \gamma}{r^2 \cdot d} = \frac{6300 \cdot 0,2 \cdot 0,85}{6 \cdot 30} = 8,75 \text{ LUX}$