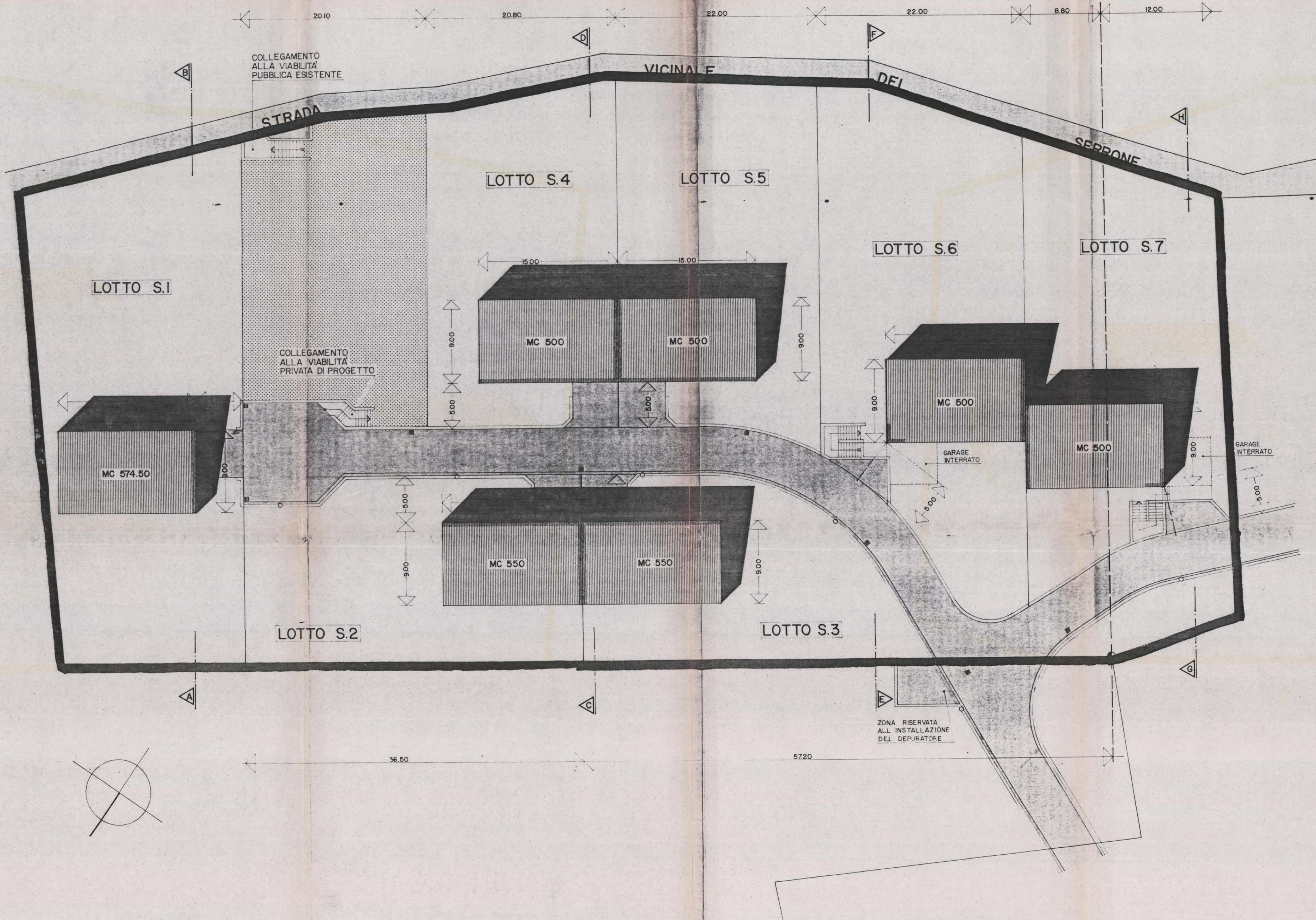


FMI STUDIO INGEGNERIA CIVILE		DOTT. ING. FAUSTO MARIOTTI VIA RONCALLI n. 30 FOLIGNO	
OGGETTO PROGETTO DI LOTTIZZAZIONE CONVENZIONATA IN ZONA C.1 DI PR.G. TRAZ. COLLE S. LORENZO - FOLIGNO		COMMITTENTE SORBI GIANFRANCO <i>Gianfranco Sorbi</i>	
PROG. A/2/81	CONTENUTO PLANIVOLUMETRICO	SCALA 1:200	TECNICO DOTT. ING. FAUSTO MARIOTTI ORDINE INGEGNERI PROV. DI TERNI n. 373
DATA 24/1/82	DIS. CF	COLLAB. CONTR.	NOTE PER SEZIONI ILLUSTRATIVE AB-C-D-E-F-G-H VEDI TAVOLA N.8
AGGIORNAMENTI DATA 5/4/83 2ª ELABORAZIONE 10/6/1983 3ª ELABORAZIONE	MOTIVAZIONI PER ACCETTAZIONE SOC. COOP. s.r.l. "IL COLLE" VIA DEL CAMPANELLO 2 FOLIGNO IL PRESIDENTE <i>F. S. Sorbi</i>		

COMUNE DI FOLIGNO - URBANISTICA
FAVOREVOLE
ESAMINATO CON PARERE FAVOREVOLE E RELATIVE CONDIZIONI
DALLA COMMISSIONE URBANISTICA NELLA SEDUTA DEL 24.3.83
Il Segretario *[firma]*

APPROVATO CON DELIBERA C.C.
N. 432 del 24.11.83



LEGENDA

- DELIMITAZIONE PROPRIETA' SORBI INCLUSA NELLA ZONA C.1 IN OGGETTO
- VIABILITA' CARRABILE PRIVATA A SERVIZIO DEI LOTTI ED ACCESSI AGLI STESSI CON INDIVIDUAZIONI DI
 - o PUNTI LUCE
 - e CADITOIE
 - == CORDOLO DI BORDO IN CORRISPONDENZA DEI CAVI
- AREA URBANIZZAZIONE SECONDARIA DESTINATA A VERDE PUBBLICO CON RISPETTO ALBERATURA ESISTENTE
- AREA DI MASSIMO INGOMBRO EDIFICABILE NEL LOTTO (VEDI DEFINIZIONE TAV.8) CON INDIVIDUAZIONE DELLA MASSIMA CUBATURA CONSENTITA
- FILO FISSO (VEDI DEFINIZIONE TAV.8)
- ORIGINE COORDINATE PER QUOTATURA