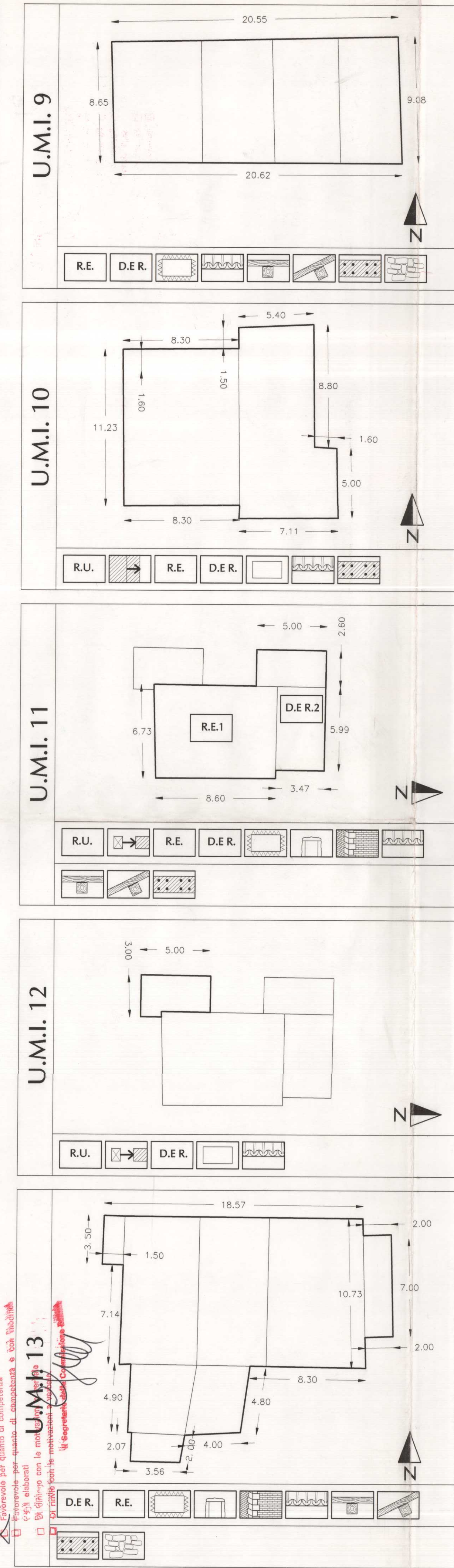
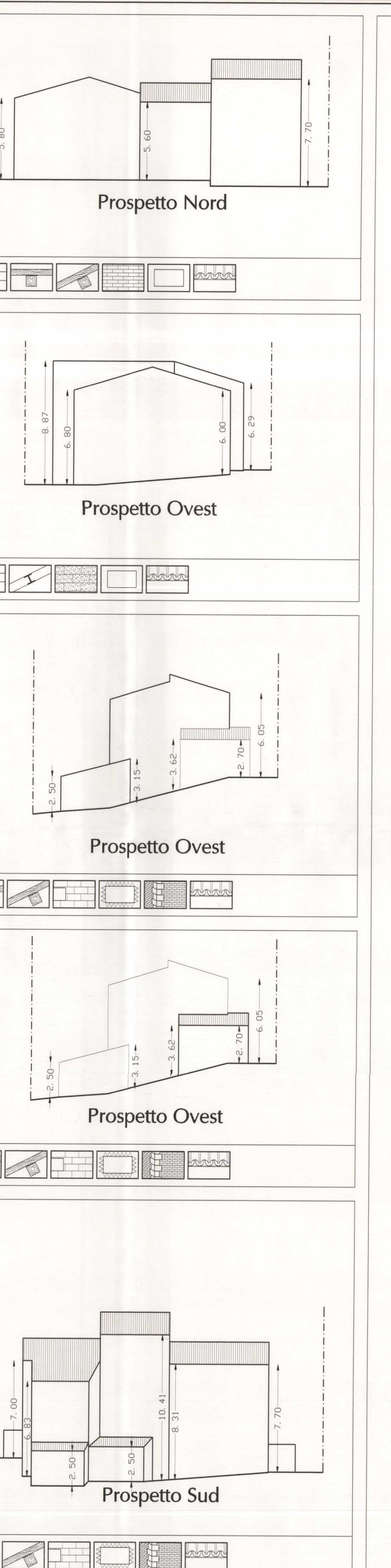
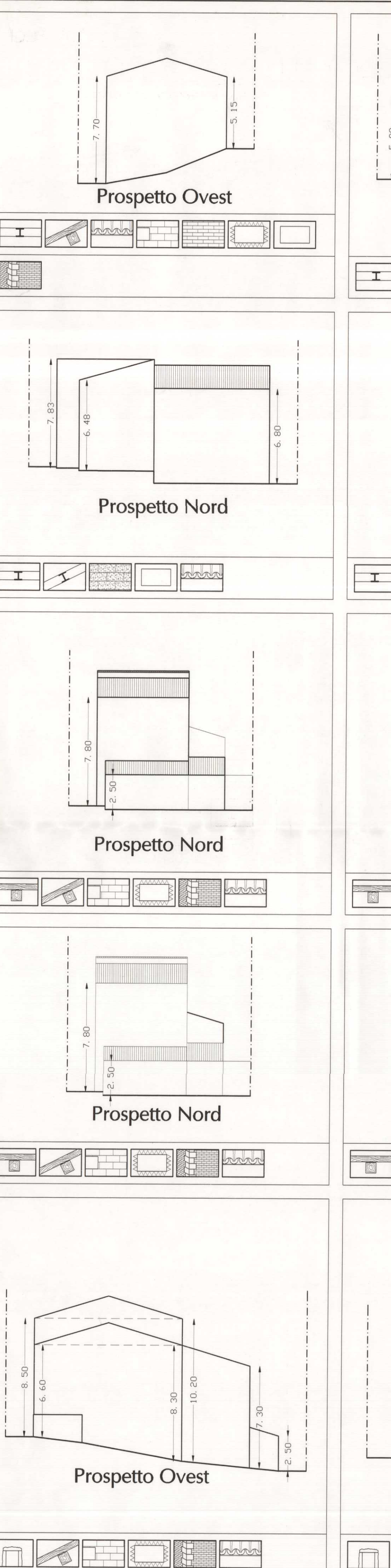
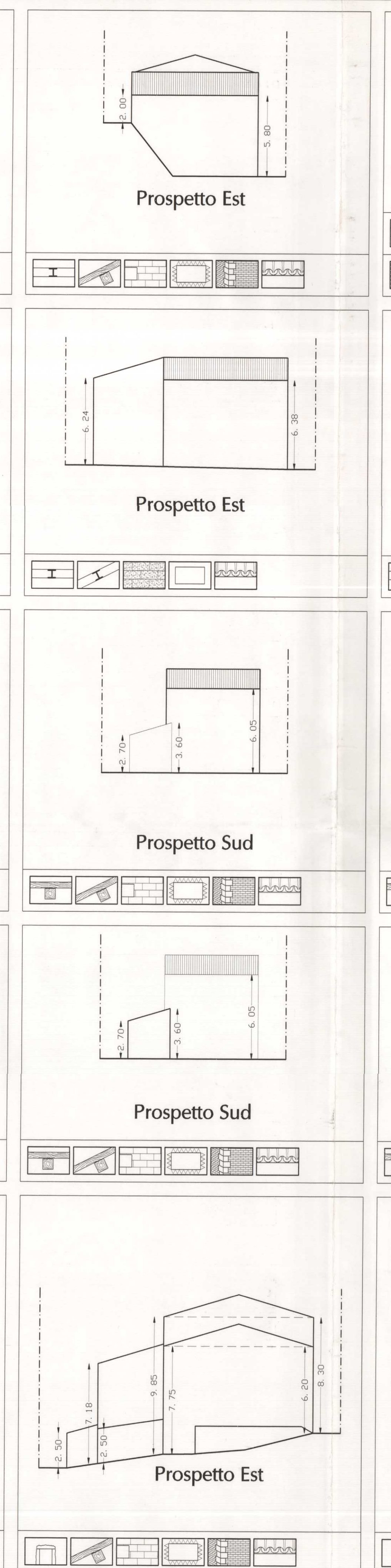
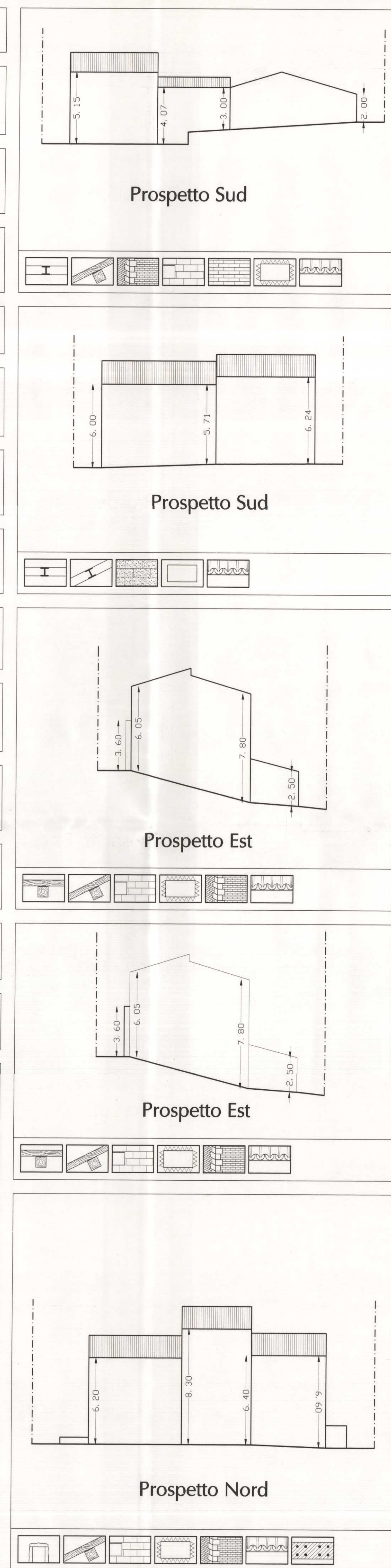


**PROFILO QUOTATO DI PROGETTO DELLE U.M.I. ALL'INTERNO DELL'AREA OGGETTO DI PIANO ATTUATIVO**  
 COMUNE DI FOLIGNO  
 AREA CENSITA' DA RIFORMA  
 1999  
 1999



R.E.4	D.E.R.2	D.E.R.2/a	D.E.R.2/b	D.E.R.2/c					
R.E.4	D.E.R.2	D.E.R.2/a	D.E.R.2/b	D.E.R.2/c					
R.E.1	D.E.R.2	D.E.R.2/a	D.E.R.2/b	D.E.R.2/c					
D.E.R.2	D.E.R.2/a	D.E.R.2/b	D.E.R.2/c						
R.E.1	R.E.4	D.E.R.1	D.E.R.1/a	D.E.R.1/b	D.E.R.1/c	D.E.R.1/d	D.E.R.1/e	D.E.R.1/f	D.E.R.1/g
D.E.R.1/a	D.E.R.1/b	D.E.R.1/c	D.E.R.1/d	D.E.R.1/e	D.E.R.1/f	D.E.R.1/g			



### SIMBOLOGIA DEGLI INTERVENTI

R.U.	RISTRUTTURAZIONE URBANISTICA	R.E.	RISTRUTTURAZIONE EDILIZIA
(Icona)	arretramento del fronte stradale	D.E.R.	DEMOLIZIONE E RICOSTRUZIONE
(Icona)	traslazione o avanzamento del corpo edilizio all'interno della proprietà o proprietà comuni di uso pubblico	D.G.	EDIFICIO CON DANNI GRAVI O GRAVISSIMI
(Icona)	trasferimento di corpi edilizi da ricomponi con l'aggregato urbano in progetto unitario		

### SIMBOLOGIA DEI MATERIALI

CARATTERISTICHE ARCHITETTONICHE		STRUTTURE ORIZZONTALI	
(Icona)	paramento di facciata da facciavista	(Icona)	solai e scale in legno
(Icona)	da facciavista recentemente intonacato	(Icona)	solai e scale in ferro o travetti in c.a. prefabbricati e laterizio
(Icona)	finito o da finire ad intonaco	(Icona)	solai e scale in laterocemento
(Icona)	architravi monolitici e stipiti in grandi blocchi di calcare bianco di malioica locale, lavorati a scalpello di punta alla mazzetta, alla gradina	(Icona)	tetti in legno
(Icona)	cantonali in grandi blocchi di calcare bianco di malioica locale, lavorati a scalpello di punta alla mazzetta, alla gradina	(Icona)	tetti in ferro o travetti in c.a. prefabbricati e laterizio
(Icona)	manto di copertura in coppi di laterizio	(Icona)	tetti in laterocemento
MATERIALI STRUTTURALI		MATERIALI DA RIVESTIMENTO	
(Icona)	pietra bianca (calcare di malioica)	(Icona)	solai e scale originali in legno e recentemente sostituiti
(Icona)	blocchi di tufo	(Icona)	tetti originali in legno e recentemente sostituiti
(Icona)	laterizio (mattono pieno o semipieno)	(Icona)	pietra bianca (calcare di malioica locale o di recupero)
(Icona)	muratura ordinaria mista di pietrame e mattoni		
(Icona)	cemento armato con tamponatura		
(Icona)	acciaio con tamponatura		
(Icona)	muratura armata (in laterizio portante antisismico alveolare, isolante)		