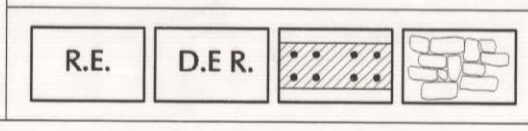
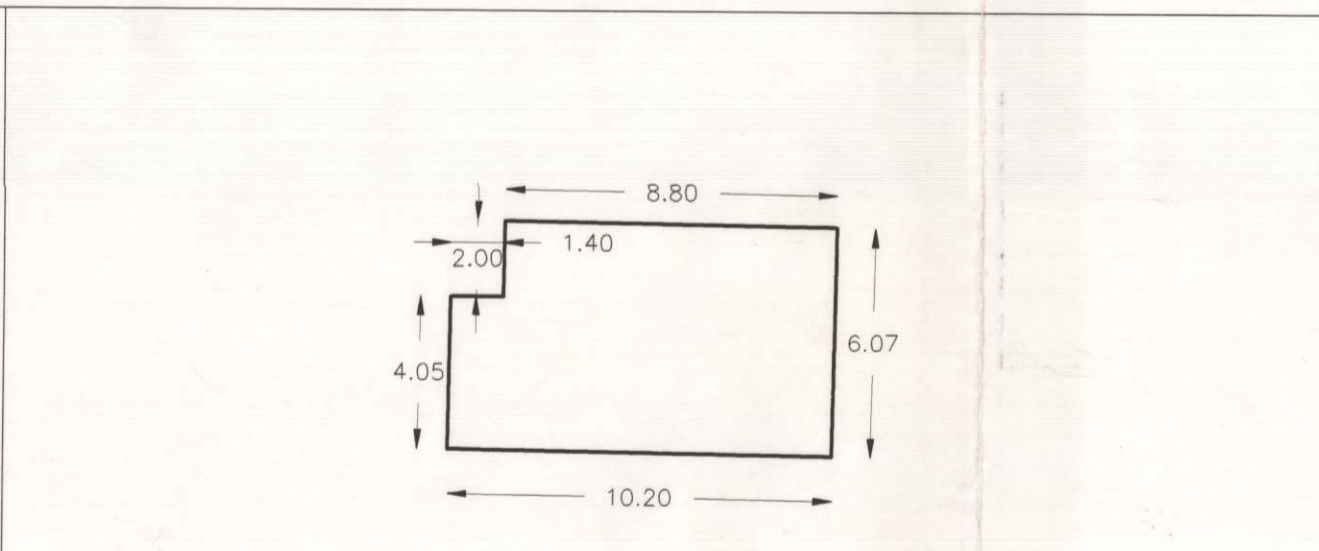


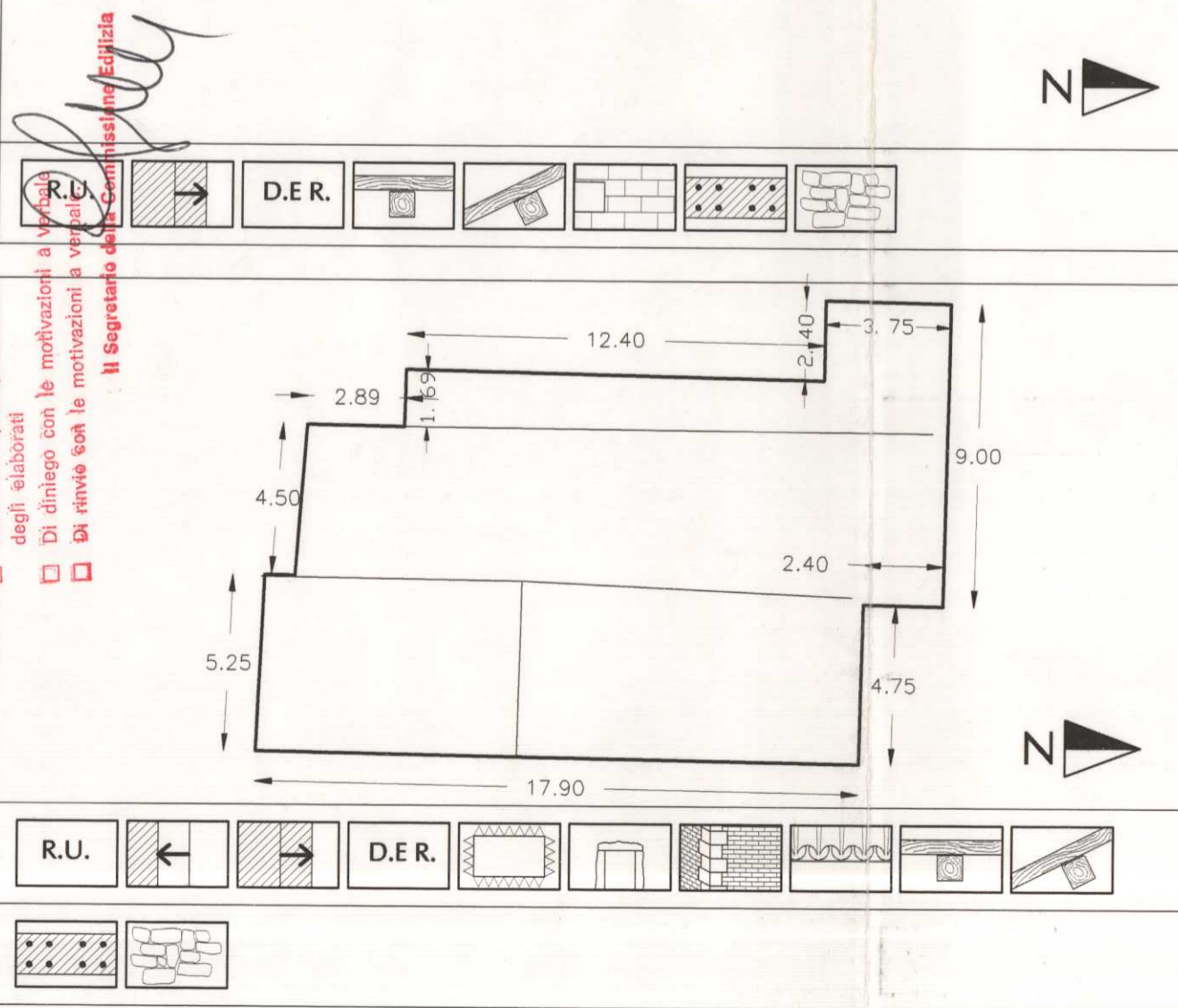
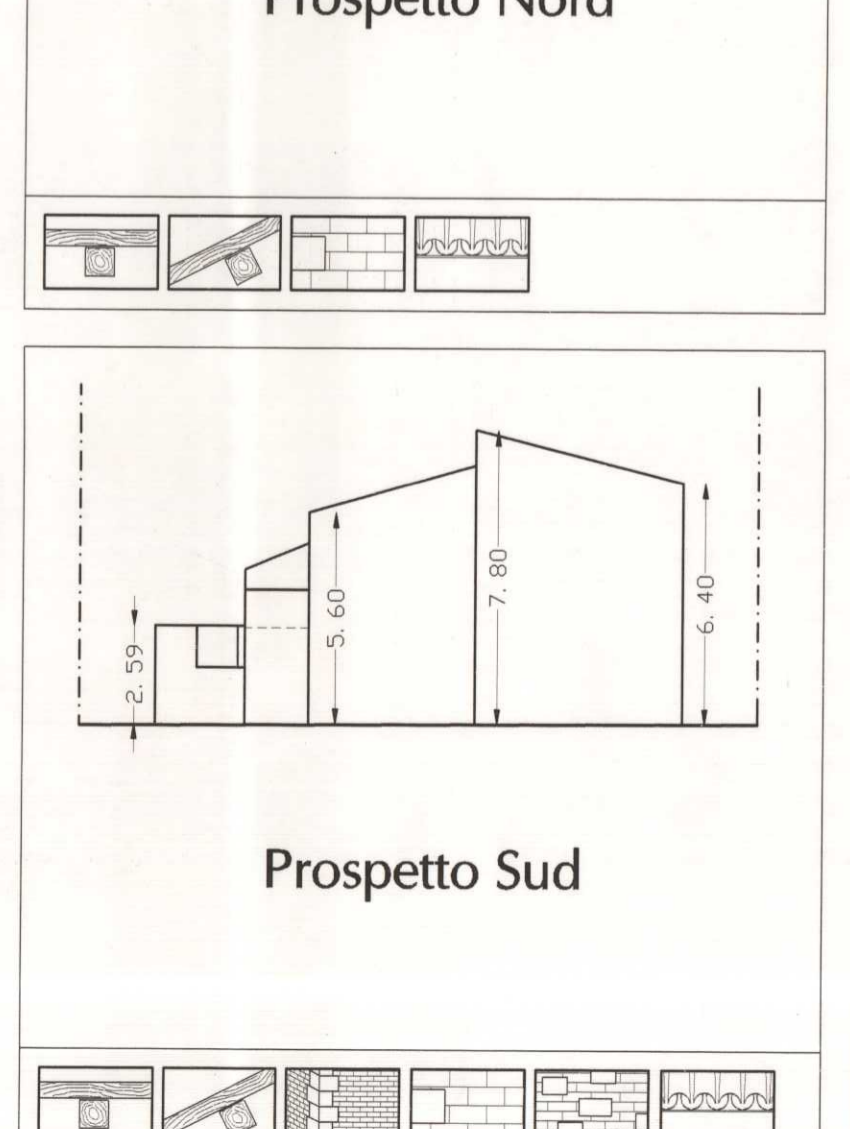
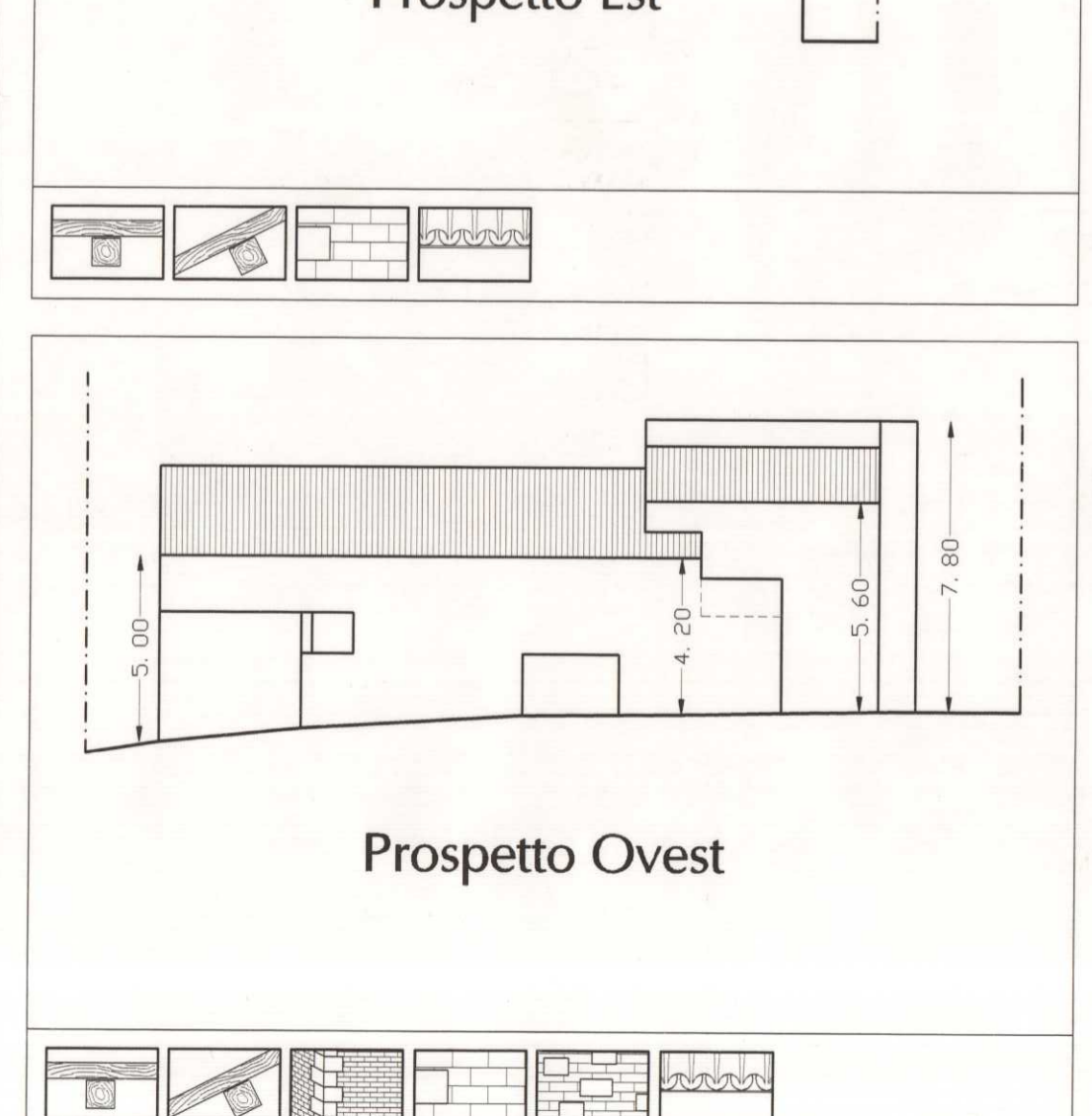
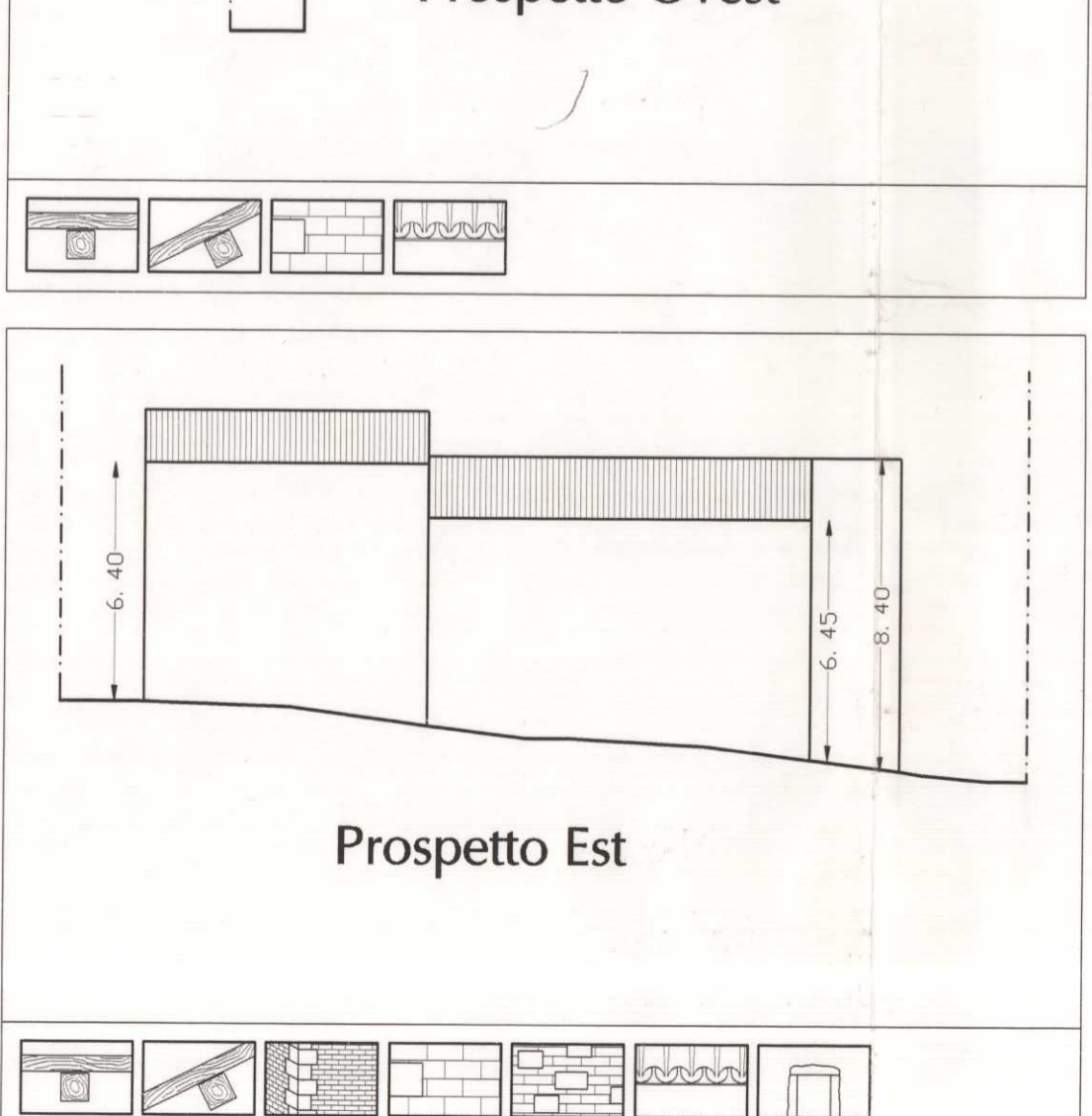
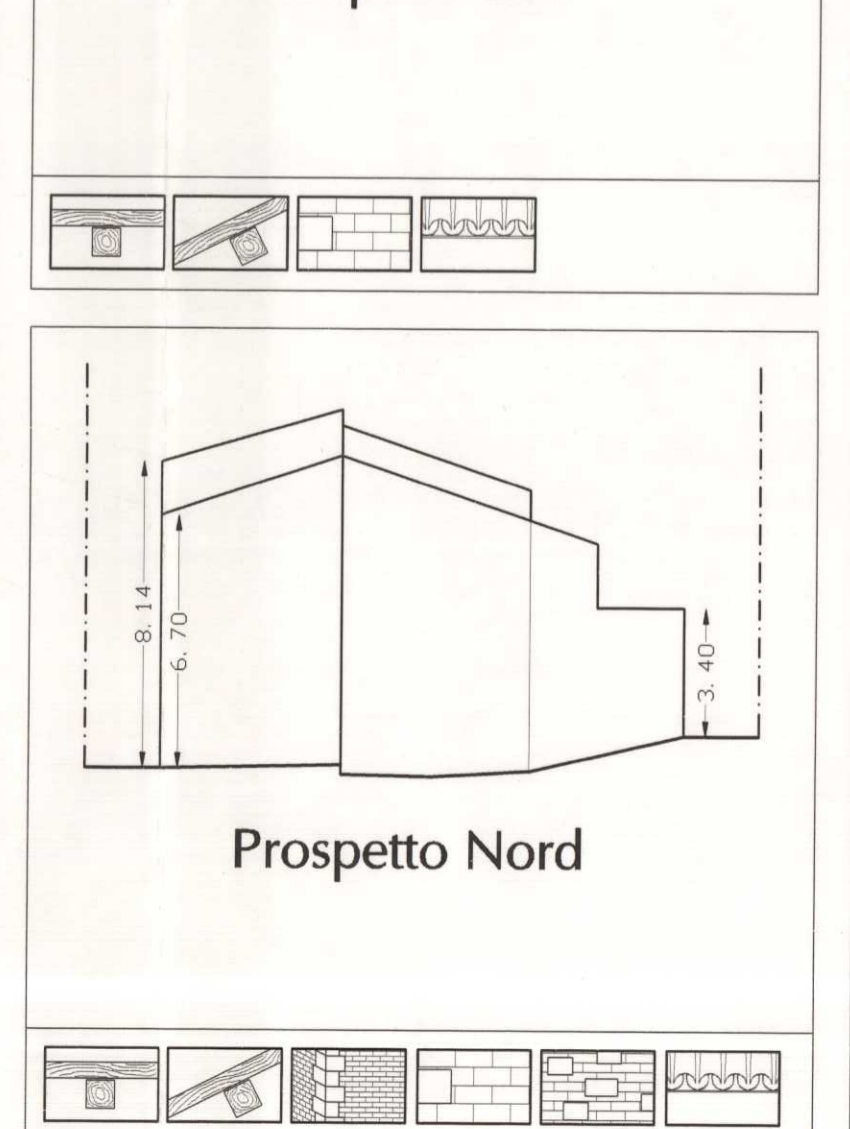
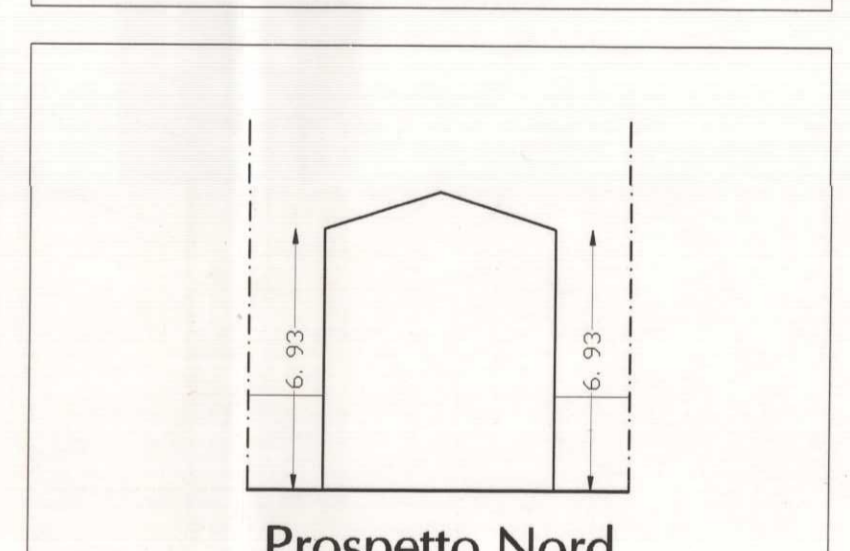
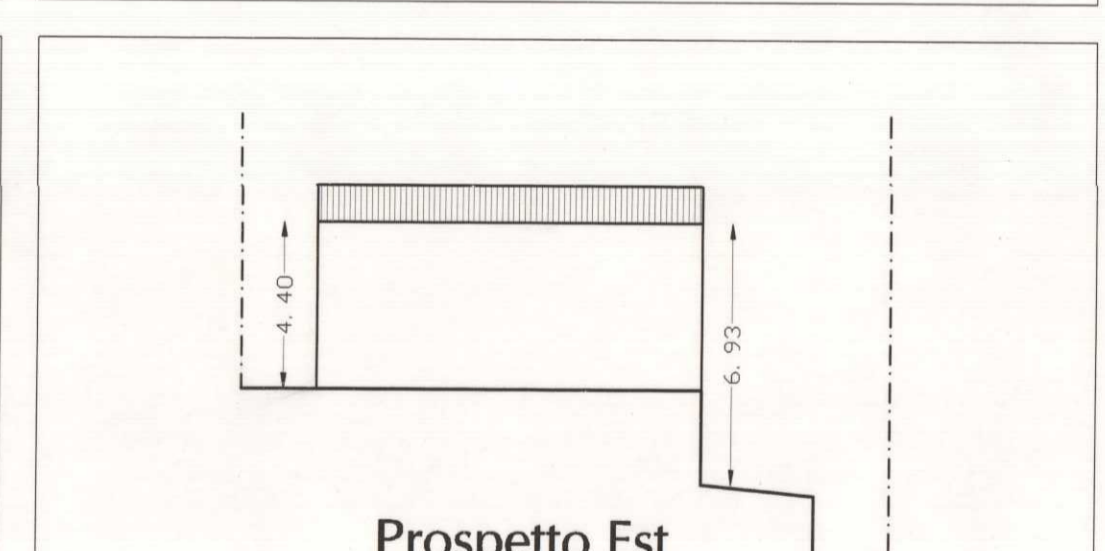
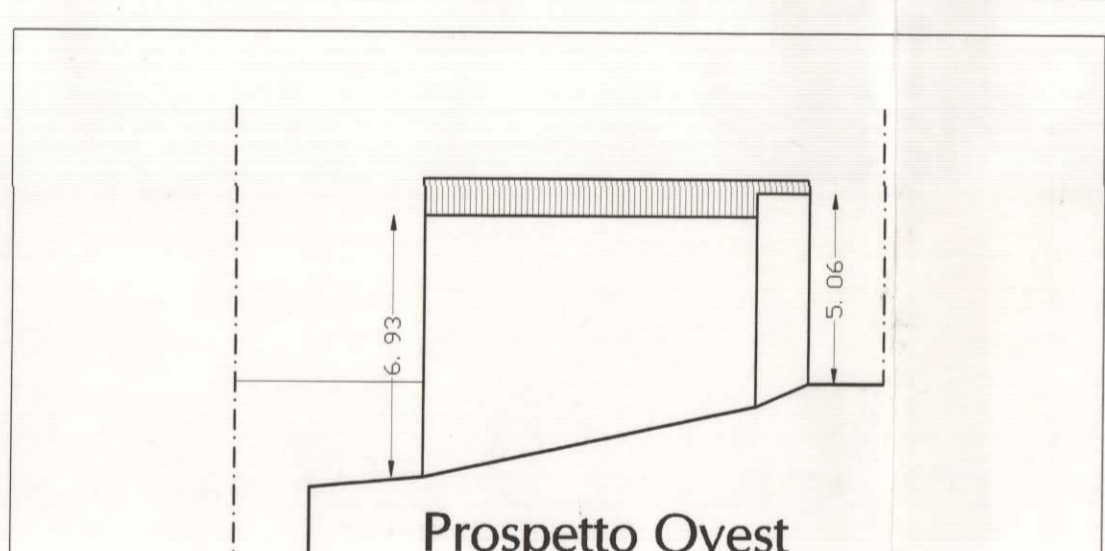
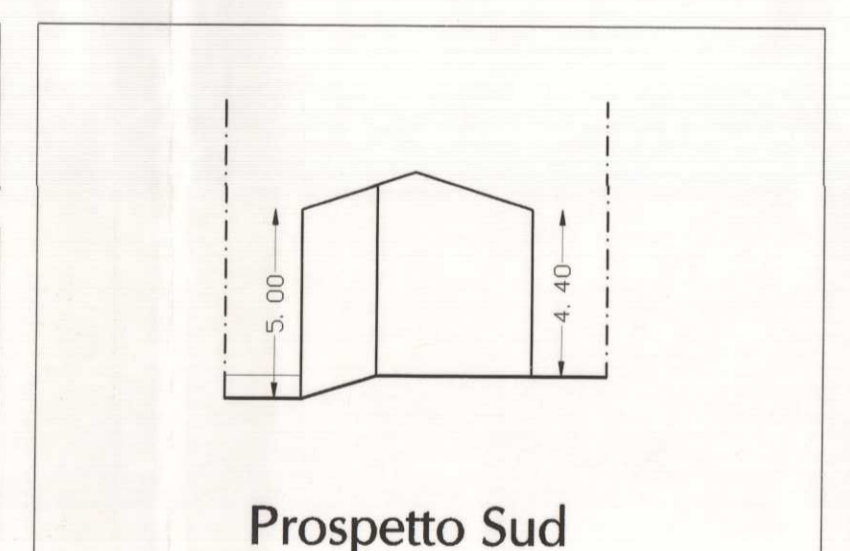
PROFILO QUOTATO DI PROGETTO DELLE U.M.I. ALL'INTERNO DELL'AREA OGGETTO DI PIANO ATTUATIVO

AREA GESTIONE DEL TERRITORIO

U.M.I. 7

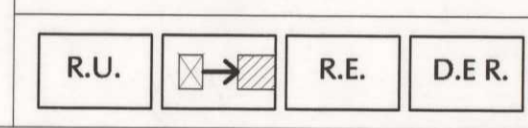
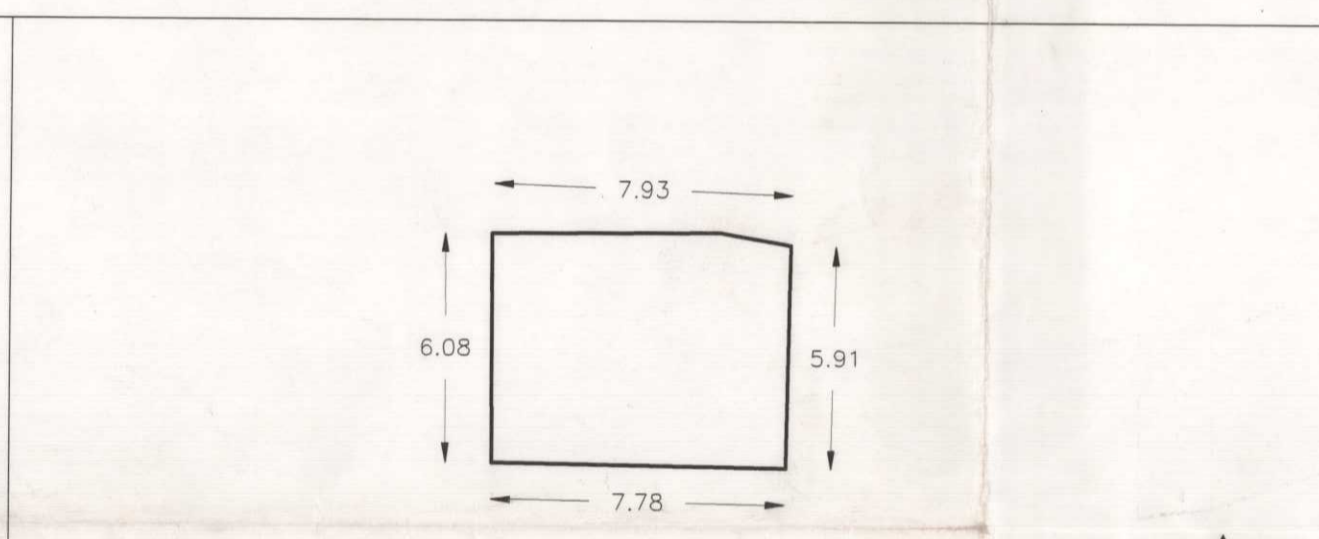


R.E.4	D.E.R.2	D.E.R.2/a	D.E.R.2/b	D.E.R.2/c			
D.E.R.1	D.E.R.1/a	D.E.R.1/b	D.E.R.1/c	D.E.R.1/d	D.E.R.1/e	D.E.R.1/f	D.E.R.1/g
D.E.R.1/h	D.E.R.1/i	D.E.R.1/j					

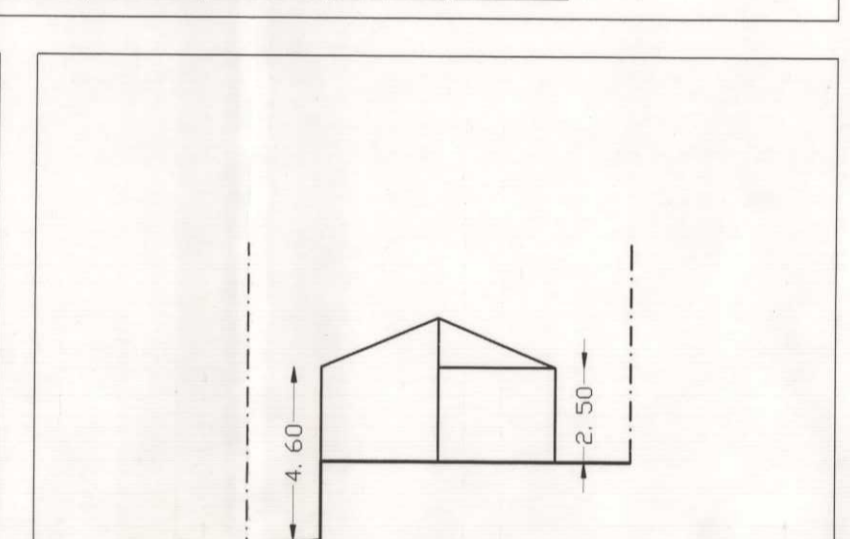
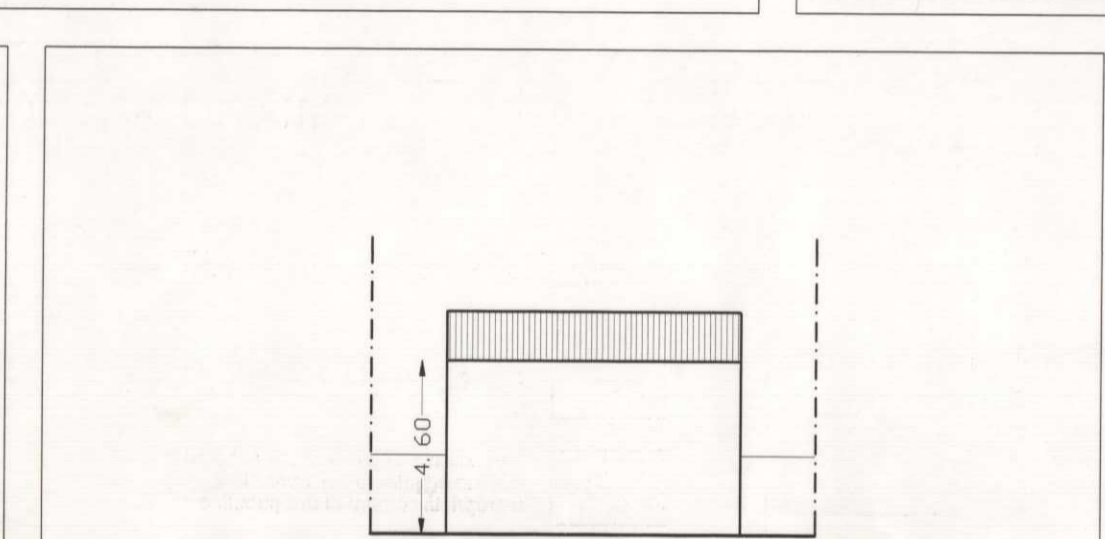
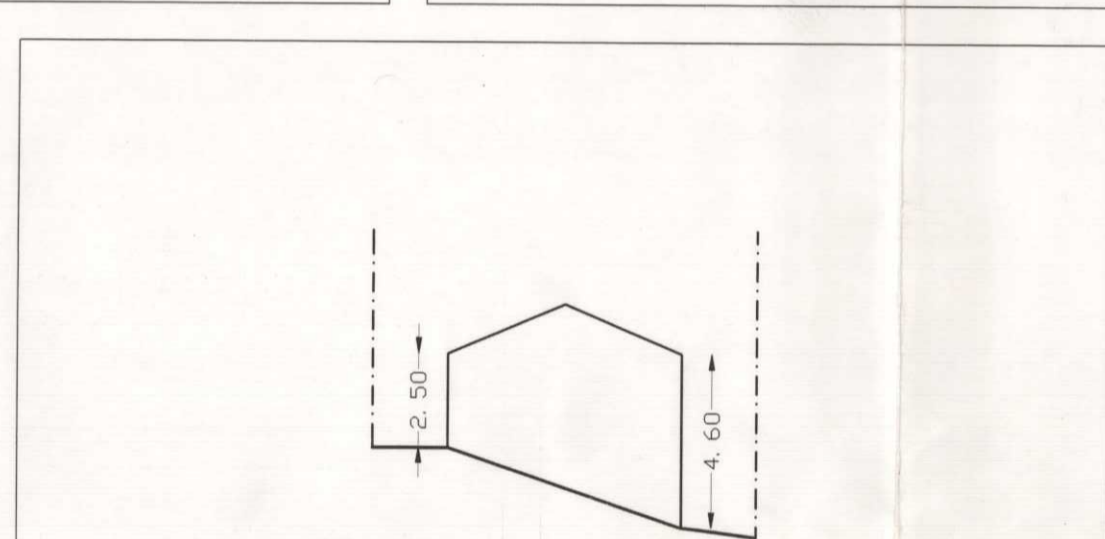
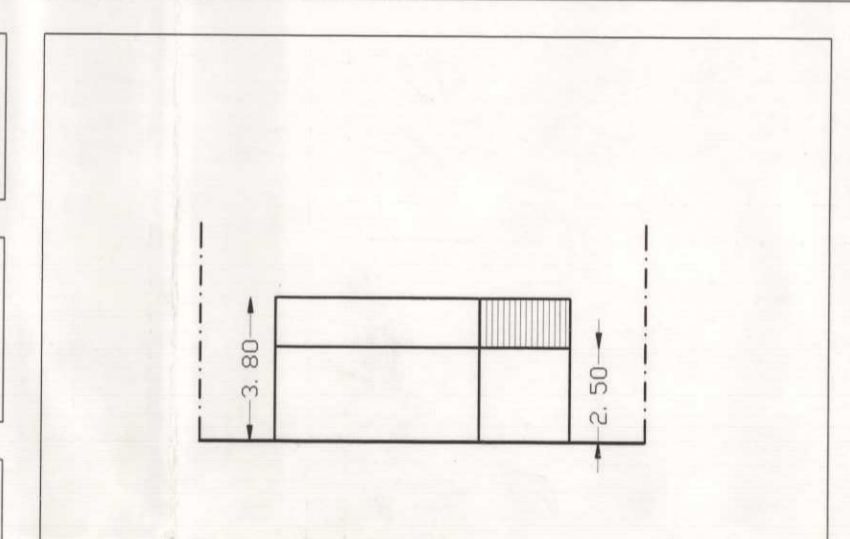


R.E.4	D.E.R.1	D.E.R.1/a	D.E.R.1/b	D.E.R.1/c	D.E.R.1/d	D.E.R.1/e	D.E.R.1/f	D.E.R.1/g
D.E.R.1/h	D.E.R.1/i	D.E.R.1/j						

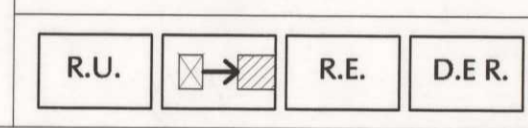
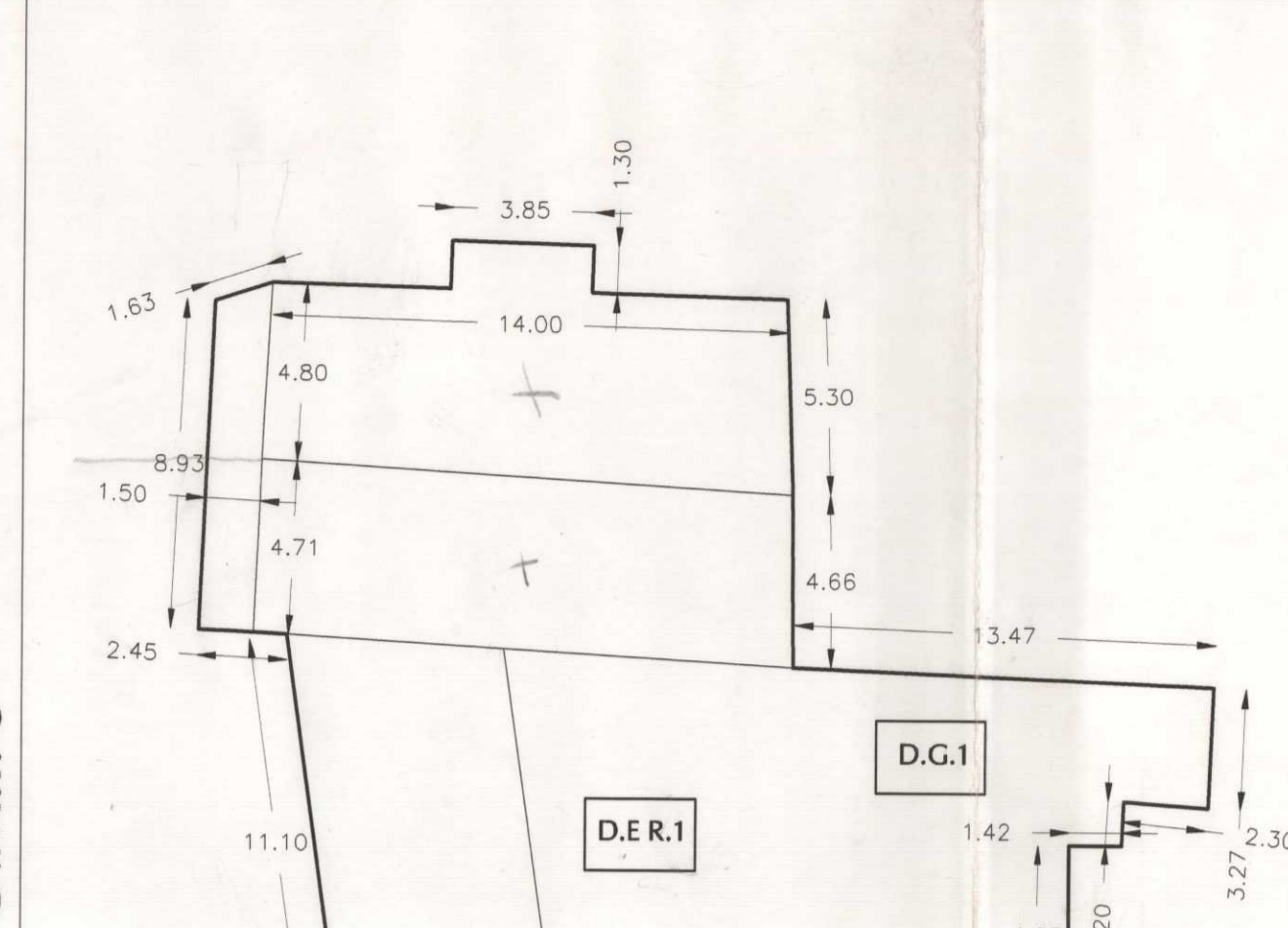
U.M.I. 6



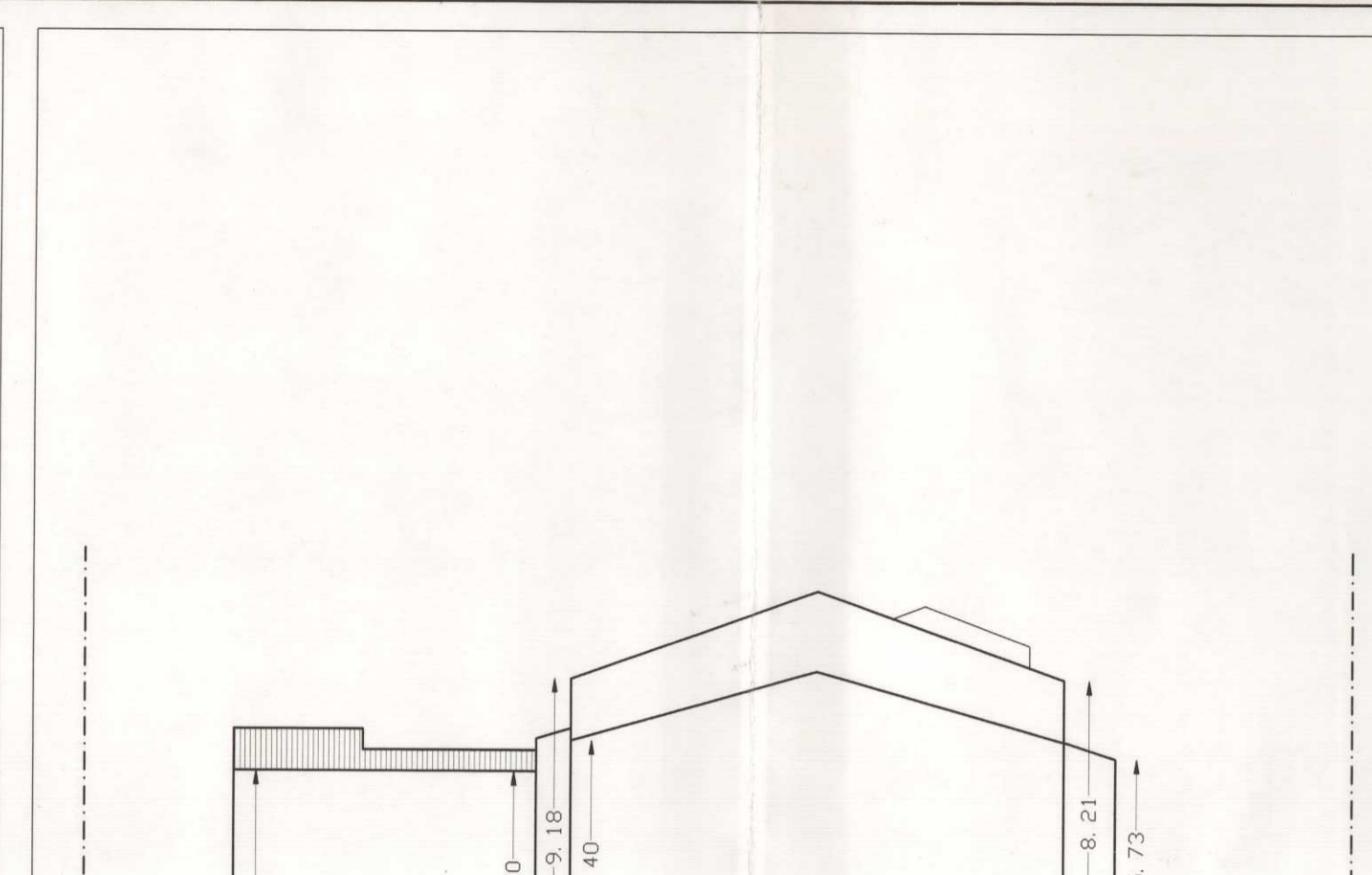
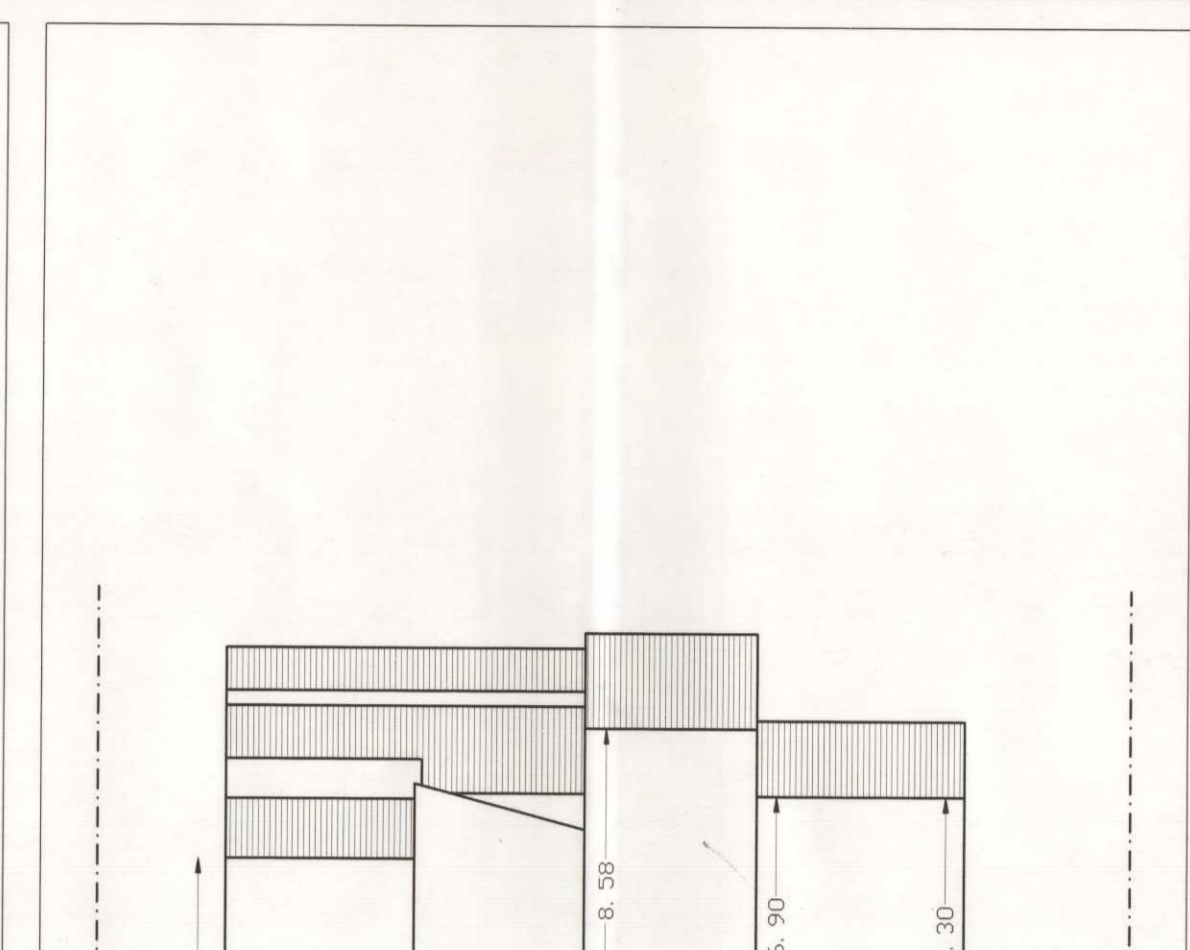
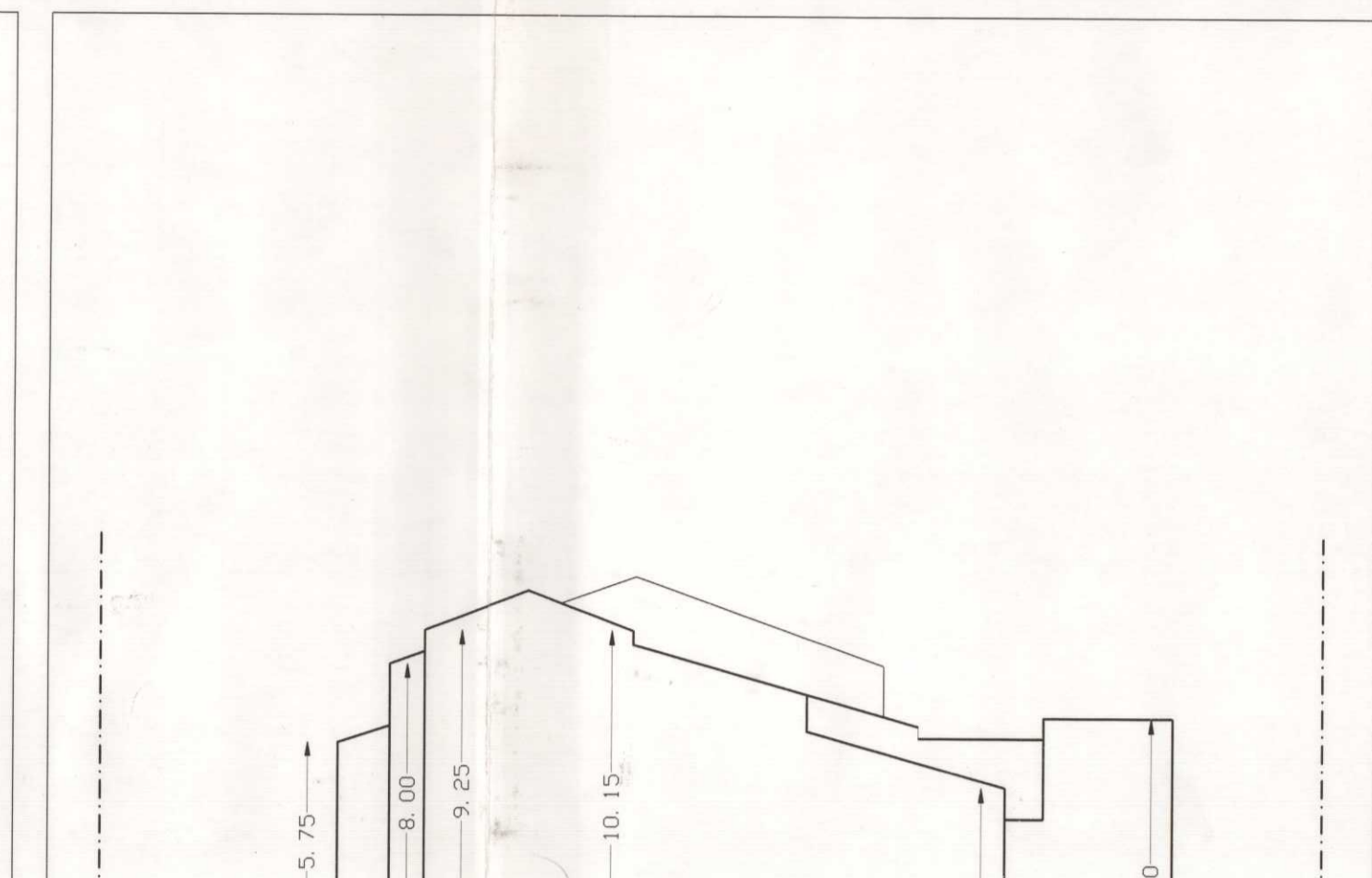
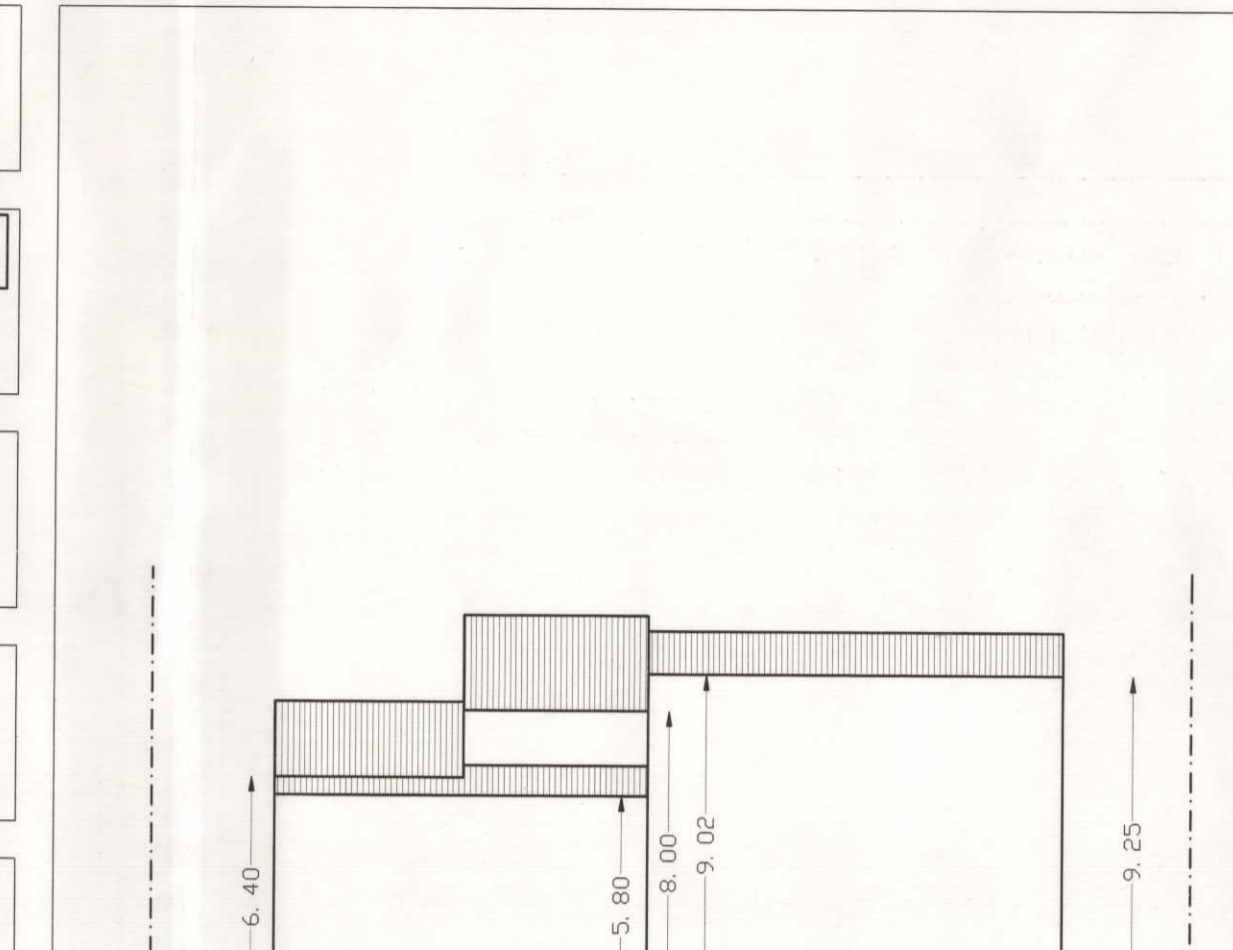
R.E.4	D.E.R.2	D.E.R.2/a	D.E.R.2/b	D.E.R.2/c
-------	---------	-----------	-----------	-----------



U.M.I. 5



R.E.4	D.E.R.1	D.E.R.1/a	D.E.R.1/b	D.E.R.1/c	D.E.R.1/d	D.E.R.1/e	D.E.R.1/f	D.E.R.1/g
D.E.R.1/h	D.E.R.1/i	D.E.R.1/j						
D.G.1/a	D.G.1/b	D.G.1/c	D.G.1/d	D.G.1/e	D.G.1/f	D.G.1/g	D.G.1/h	



SIMBOLOGIA DEGLI INTERVENTI

R.U. RISTRUTTURAZIONE URBANISTICA	R.E. RISTRUTTURAZIONE EDILIZIA
arretramento del fronte stradale	DEMOLIZIONE E RICOSTRUZIONE
tralazione o avanzamento del corpo edilizio all'interno della proprietà o proprietà comuni di uso pubblico	EDIFICIO CON DANNI GRAVI O GRAVISSIMI
trasferimento di corpi edilizi da ricomporre con l'aggregato urbano in progetto unitario	

SIMBOLOGIA DEI MATERIALI

CARATTERISTICHE ARCHITETTONICHE	STRUTTURE ORIZZONTALI
paramento di facciata da facciavista	solai e scale in legno
da facciavista recentemente intonacato	solai e scale in ferro o travetti in c.a. prefabbricati e laterizio
finito o da finire ad intonaco	solai e scale in laterizio
architravi monolitici e stipiti in grandi blocchi di calcare bianco di maiolica locale, lavorati a scalpello di punta alla mazzetta, alla gradina	tetti in legno
cantonali in grandi blocchi di calcare bianco di maiolica locale, lavorati a scalpello di punta alla mazzetta, alla gradina	tetti in ferro o travetti in c.a. prefabbricati e laterizio
manto di copertura in coppi di laterizio	tetti in laterizio
MATERIALI STRUTTURALI	solai e scale originali in legno e recentemente sostituiti
pietra bianca (calcare di maiolica)	tetti originali in legno e recentemente sostituiti
blocchi di tufo	MATERIALI DA RIVESTIMENTO
laterizio (mattoni piano o semipieno)	pietra bianca (calcare di maiolica locale o di recupero)
muratura ordinaria mista di pietrame e mattoni	
cemento armato con tamponatura	
acciaio con tamponatura	
muratura armata (in laterizio portante antisismico alveolare, isolante)	