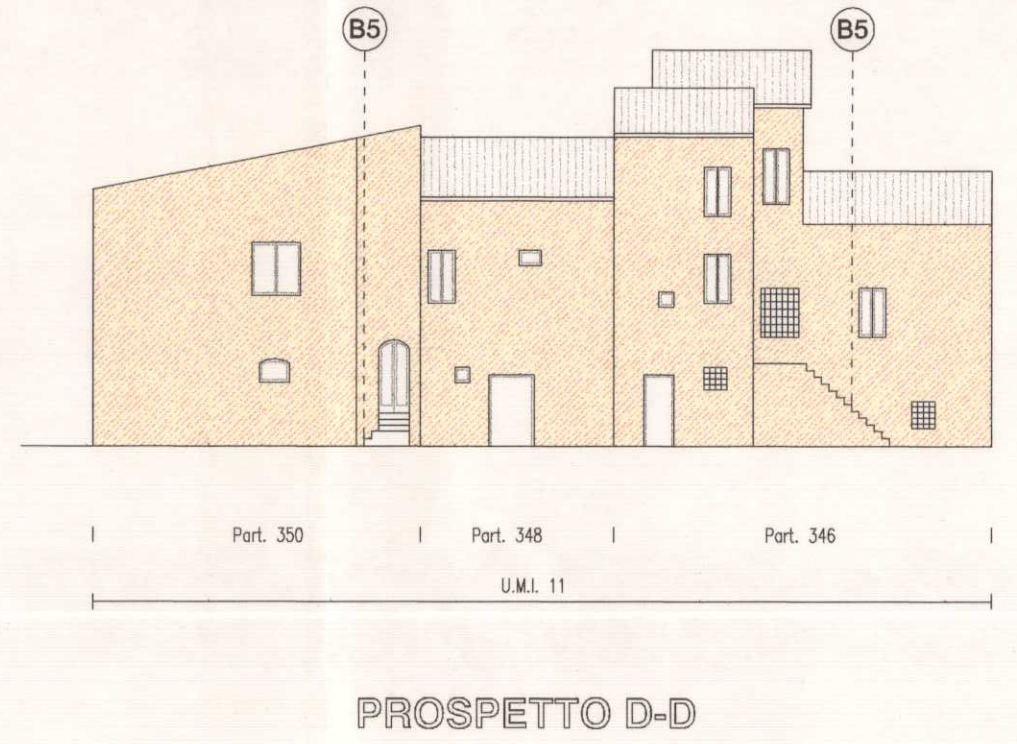
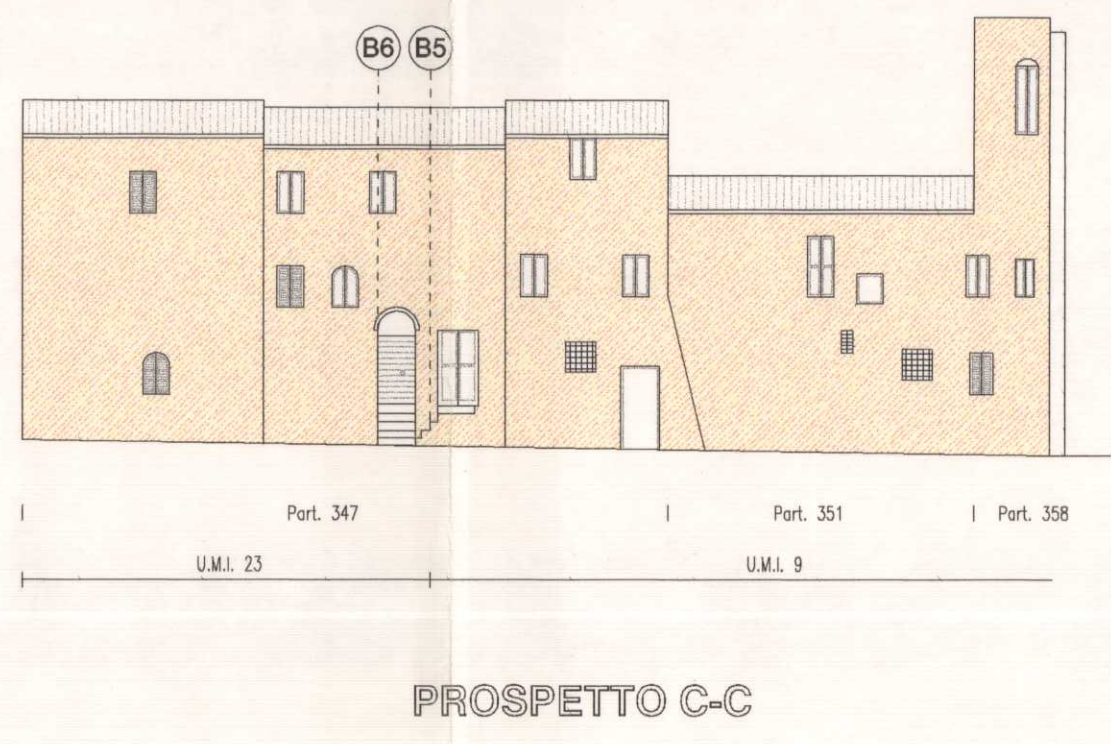
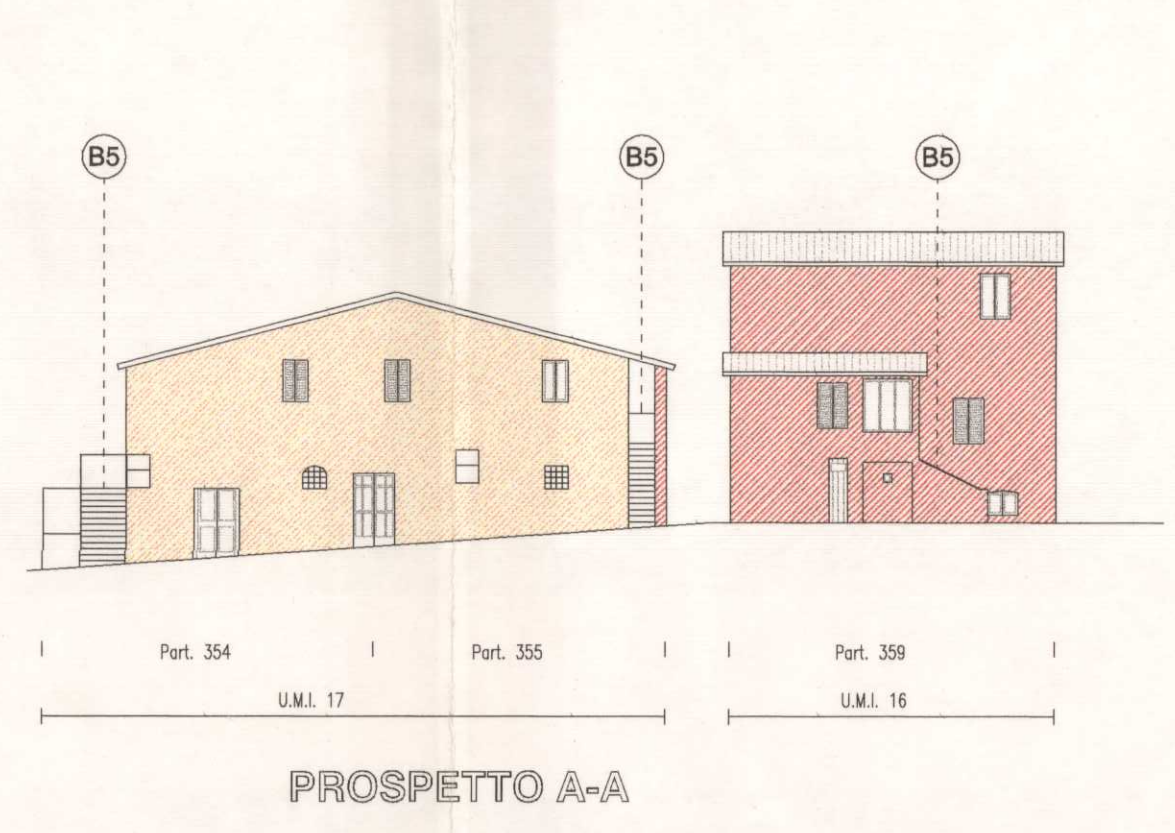


STATO ATTUALE - PROSPETTI

PROSPETTO ESTERNO



LEGENDA

- A) PARAMENTO MURARIO
- 1 PIETRA
 - 2 INTONACO CEMENTIZIO
 - 3 INTONACO-CALCE
 - 4 MATTONE
 - 5 MATTONE-PIETRA
 - 6 PIETRA STUCCATA
- B) ELEMENTI ARCHITETTONICI IN FACCIATA RILEVANTI
- 1- PORTALI
 - 2- CORNICI DI PORTE E FINESTRE
 - 3- CORNICIONI
 - 4- MENSOLE
 - 5- SCALE ESTERNE
 - 6- PORTE E PORTONI
 - 7- STEMMI, ISCRIZIONI E LAPIDI COMMEMORATIVE
- C) SUPERFETAZIONI
- 1- BALCONI
 - 2- SCALE ESTERNE
 - 3- SERVIZI IGIENICI
 - 4- SOPRAELEVAZIONI
 - 5- VOLUMI ESTERNI