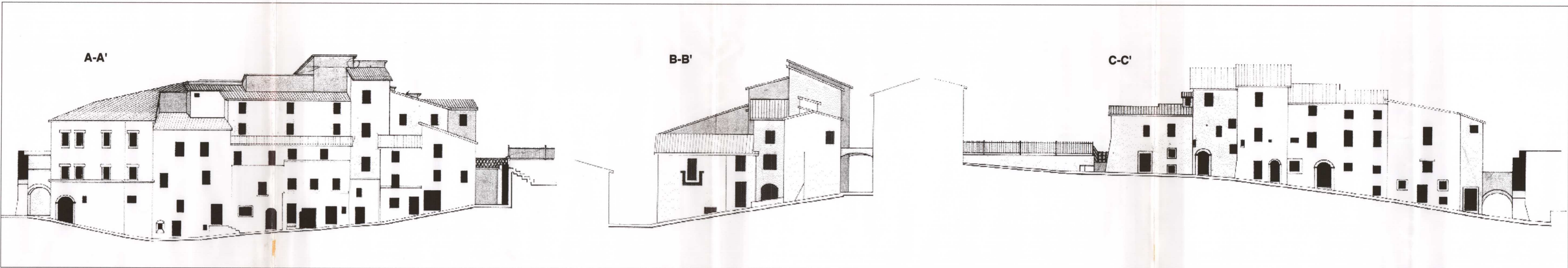
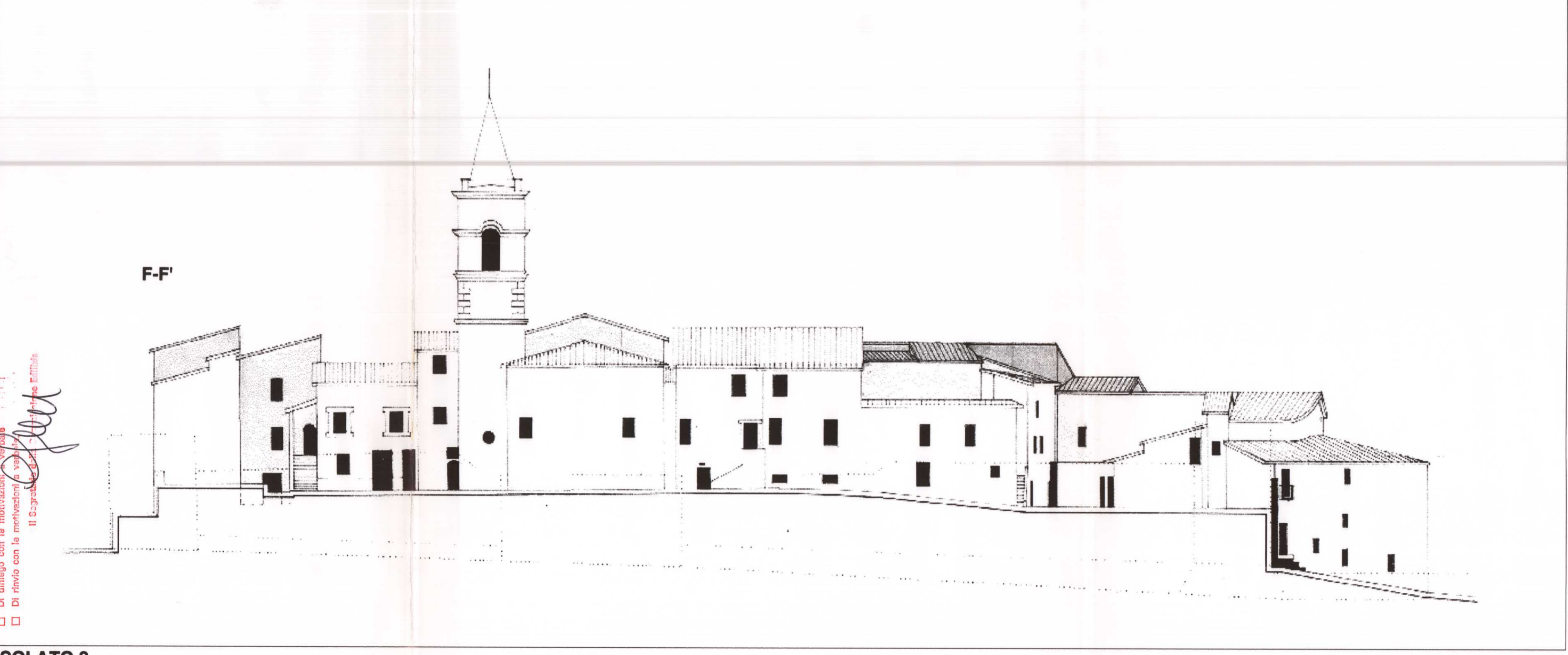


PIANO DI RECUPERO

COMUNE DI FOLIGNO
AREA GESTIONE DEL TERRITORIO
Elaborato a cura della Commissione Edilizia nella seduta del **26 MARZO 1999** con il seguente parere:
 favorevole per quanto di competenza
 degli elaborati
 Di dialogo con la motivazione
 Di rinvio con le motivazioni
Il Segretario Comunale



ISOLATO 1



ISOLATO 2

