

MARCO CAIROLI - VALERIA ANASTIPPO - DANIELE BRUNELLI - PAOLO LUPACCINI

SISTEMERIA



Comune di Foligno

PROVINCIA DI PERUGIA

PIANO ATTUATIVO DI INIZIATIVA PRIVATA DI UN COMPARTO CLASSIFICATO CON Z.T.O. UC/ERM SITO IN LOC. CURASCI

STATO DI PROGETTO - INTEGRAZIONE -

SEZIONI TRASVERSALI : PREVISIONI DI SBANCAMENTO LUNGO LA MASSIMA PENDENZA

TAVOLA: **03** OGGETTO:

FILE:

REV.: 0	RED.: CAIROLI	CONTR.: CAIROLI	APPR.: CAIROLI	PRIMA EMISSIONE: LUGLIO 2013
COD. COMMESSA: 050FOL056-11				SCALA: VARIE

Committente : SIG. MARZI GAETANO
SIG.RA GIANANTE PAOLA
SIG.RA TULLI SILVANA

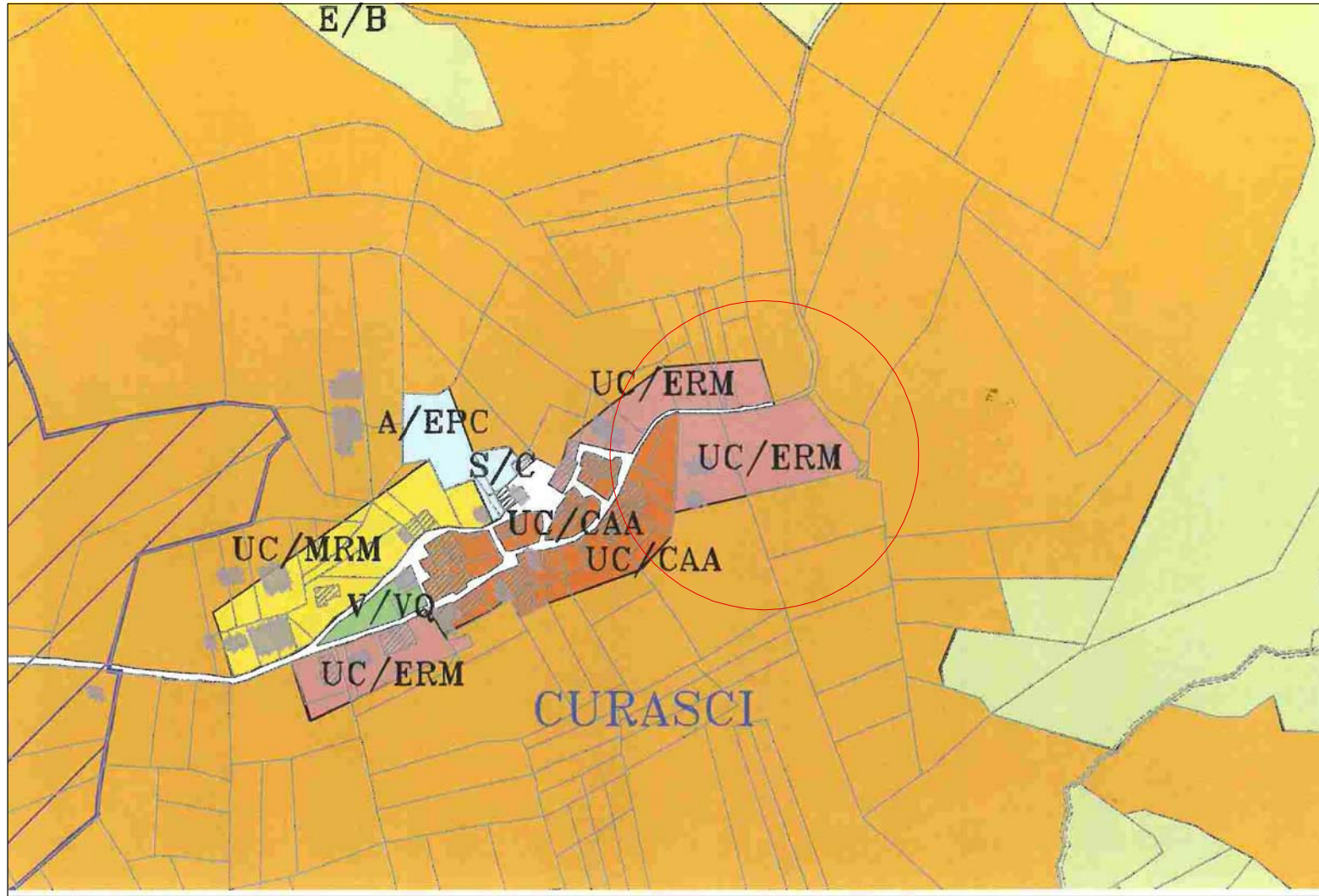
FIRMA PER ACCETTAZIONE:

Sig. MARZI GAETANO
Sig.ra GIANANTE PAOLA
Sig. TULLI SILVANA

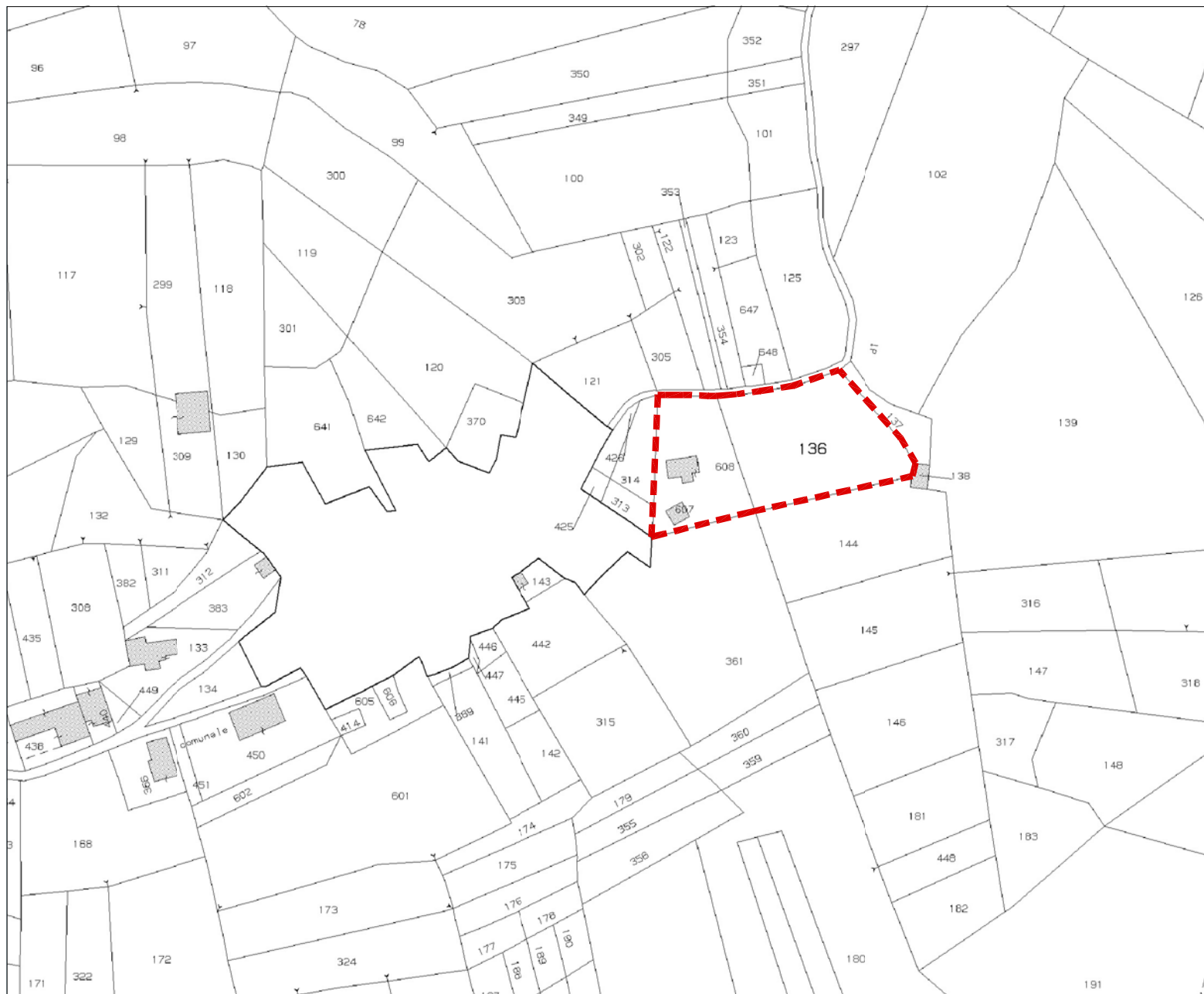
PROGETTISTA
dott.ing. CAIROLI MARCO

DIREZIONE LAVORI:

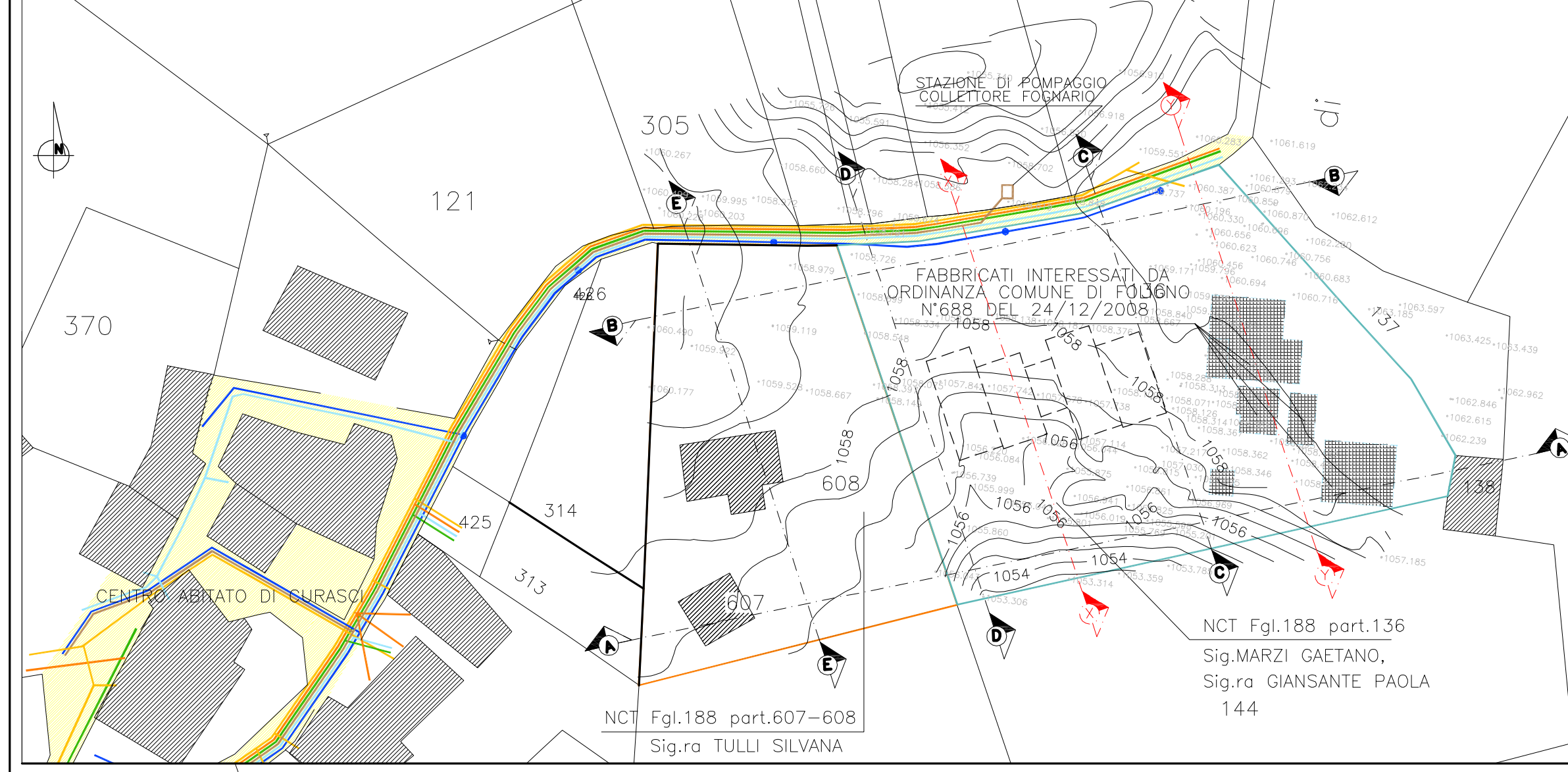
ESTRATTO DAL P.R.G. DEL COMUNE DI FOLIGNO



ESTRATTO CATASTALE Foglio n. 188 Part. n. 136 Rapp. di Scala 1:2000



Rapp. di Scala 1:500



LEGENDA

- LIMITE DEL PIANO ATTUATIVO
- LIMITE DI MASSIMO INGOMBRO EDIFICI
- VIABILITA' PUBBLICA
- VERDE PUBBLICO
- AREA PARCHEGGIO
- OP. URB. SECONDARIE ESISTENTI
- ALBERATURA ESISTENTE

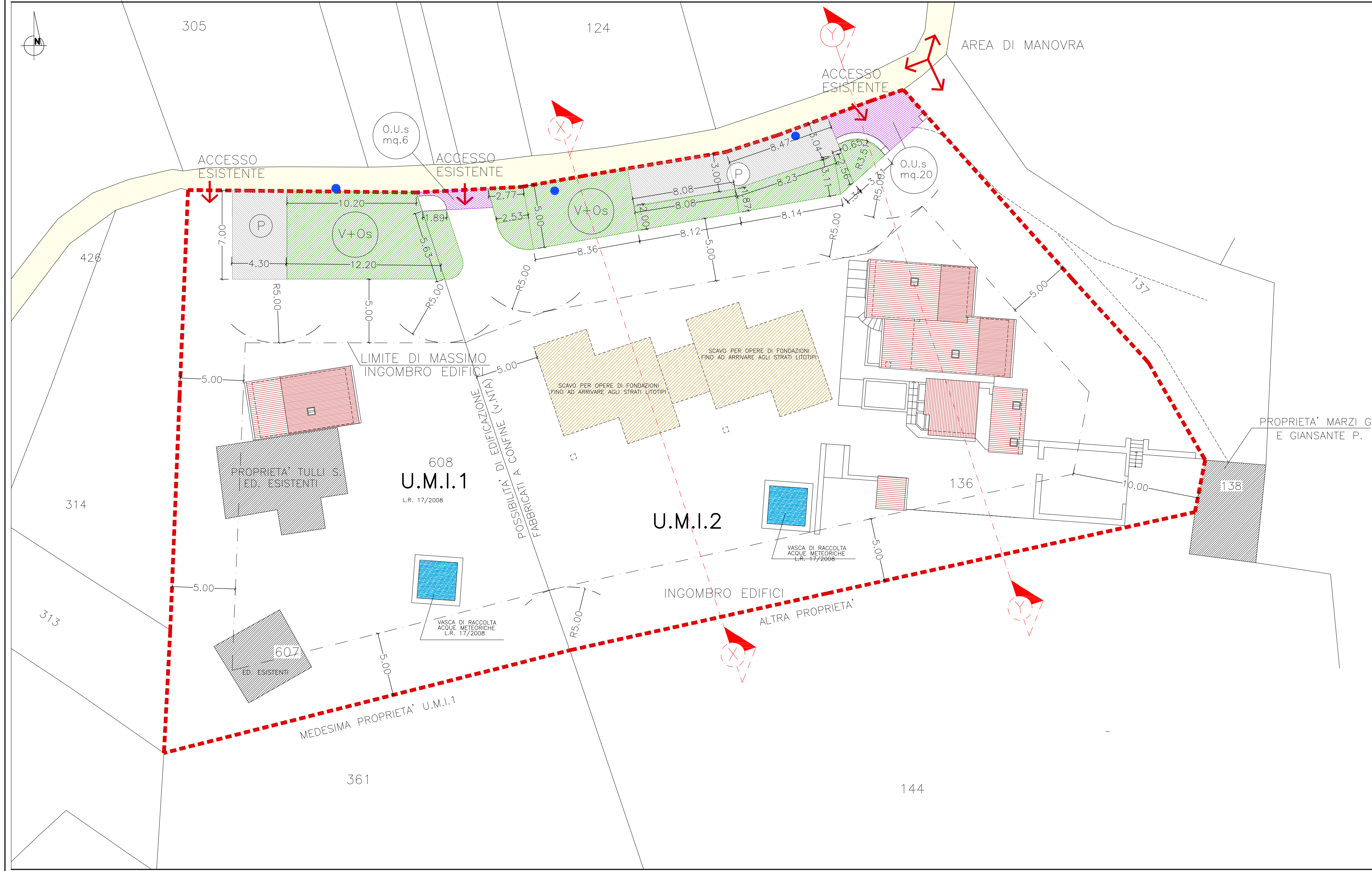
RETI TECNOLOGICHE:

- RETE PUBBLICA ILLUMINAZIONE
- PALI PUB. ILLUMINAZIONE ESISTENTE
- RETE ACQUE NERE
- RETE ACQUEDOTTO
- RETE ENEL
- RETE TELECOM
- RETE GPL
- ALLACCIO ALLA RETE PUBBLICA
- ALLACCIO ACQUE BIANCHE
- VASCA DI RACCOLTA ACQUE BIANCHE

CALCOLO St U.M.I.
(DIMENSIONI GRAFICHE)

St U.M.I.1
 $(47.15 \times 13.73) / 2 + (47.15 \times 29.80) / 2 = 1026.23 \text{mq}$

St U.M.I.2
 $(36.74 \times 8.04) / 2 + (40.08 \times 18.90) / 2 + (40.08 \times 14.52) / 2 + (38.50 \times 10.07) / 2 + (41.67 \times 26.42) / 2 + (41.67 \times 3.65) / 2 + (40.47 \times 3.67) / 2 + (12.35 \times 2.0) / 2 = 1724.41 \text{mq}$



P R O G E T T O

