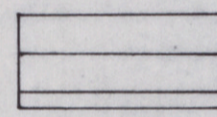
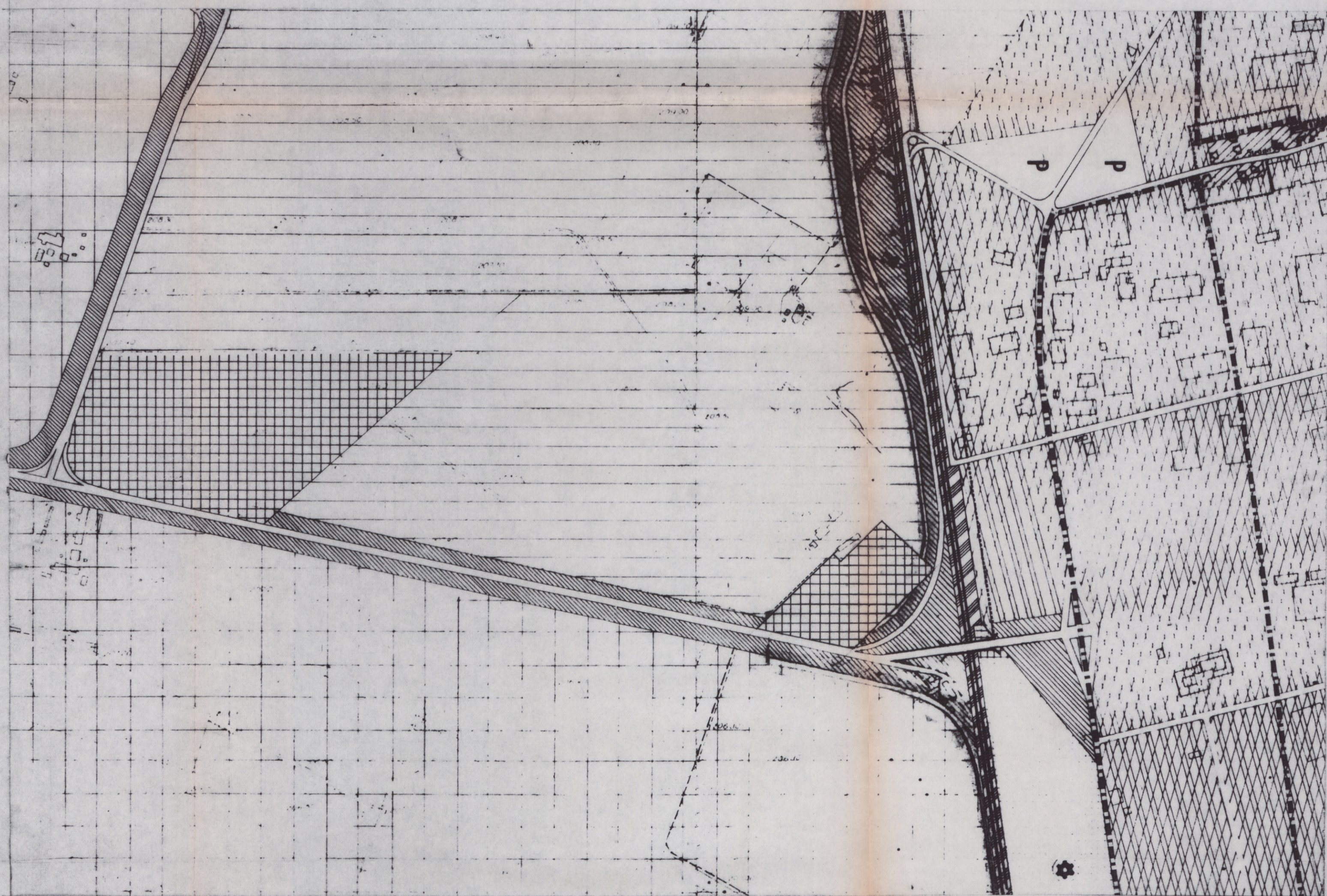
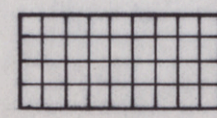


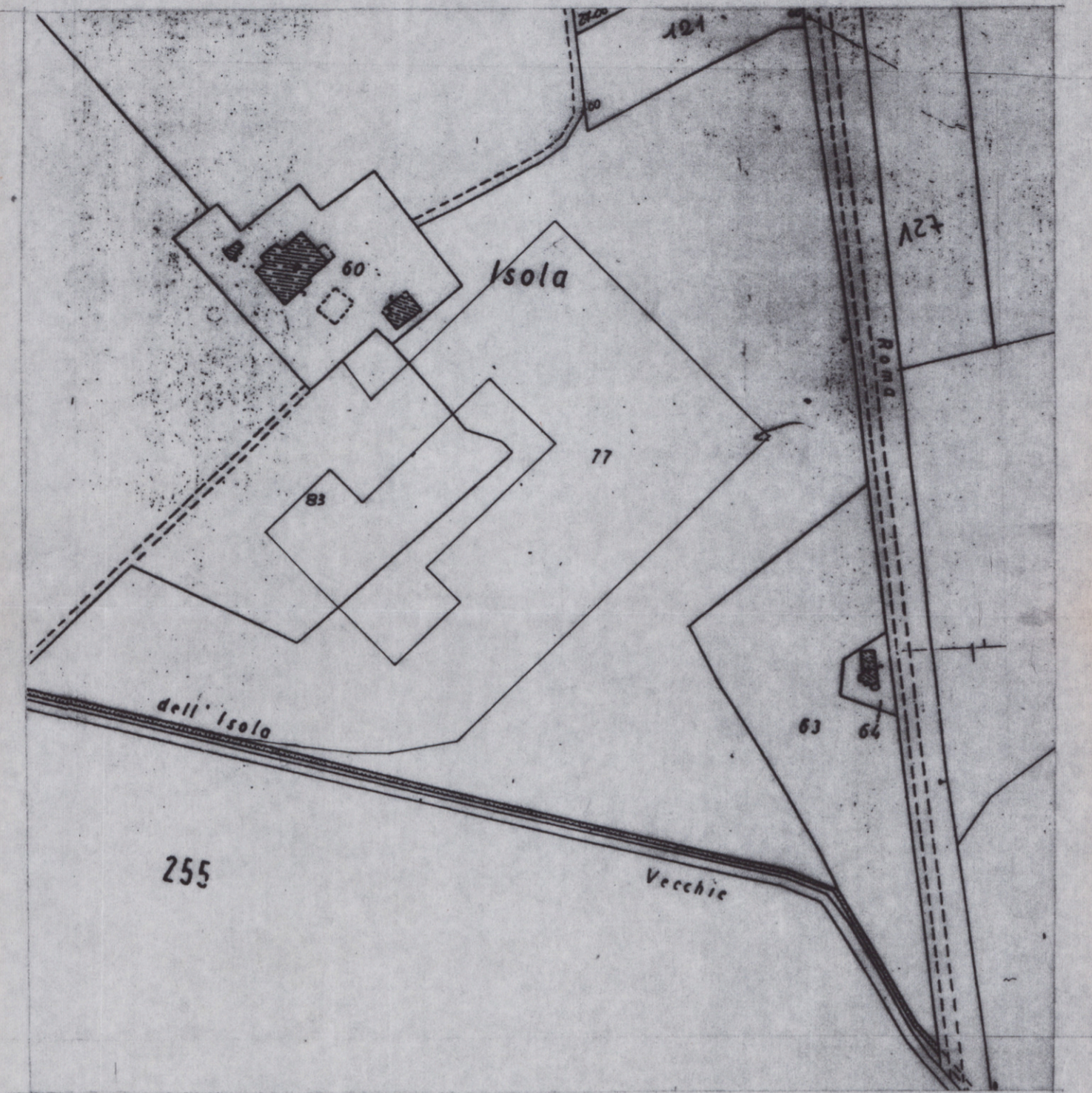
STRALCIO P.R.G. VIGENTE  
Rapp. 1:5000

 Zona aeroportuale



VARIANTE AL P.R.G. VIGENTE PER REALIZZAZIONE MATTATOIO COMPENSORIALE  
Rapp. 1:5000

 Attrezzature Comunali FS



PLANIMETRIA CATASTALE  
Rapp. 1:2000  
PART. 77-83 FOGLIO 225



PLANIMETRIA GENERALE  
Rapp. 1:5000

REGIONE DELL'UMBRIA  
Giunta Regionale  
DIPARTIMENTO  
PERUGIA

VISTO: come da proprio decreto  
n. 388 in data 2 LUG 1997  
IL PRESIDENTE

COMUNE DI FOLIGNO  
AREA GESTIONE DEL TERRITORIO  
SERVIZIO URBANISTICA  
Corso Cavour 89

REALIZZAZIONE DEL NUOVO  
"MATTATOIO COMPENSORIALE" FOLIGNO

Loc. CASONE DI S. ERACLIO

VARIANTE AL P.R.G. n. 29  
in relazione al parere  
emesso nella seduta  
del 3-5-96



TAVOLA UNICA

COORDINATORE DELL'AREA  
GESTIONE DEL TERRITORIO  
(Dott. Avv. Alfiero Moretti)

DATA: Maggio 1996