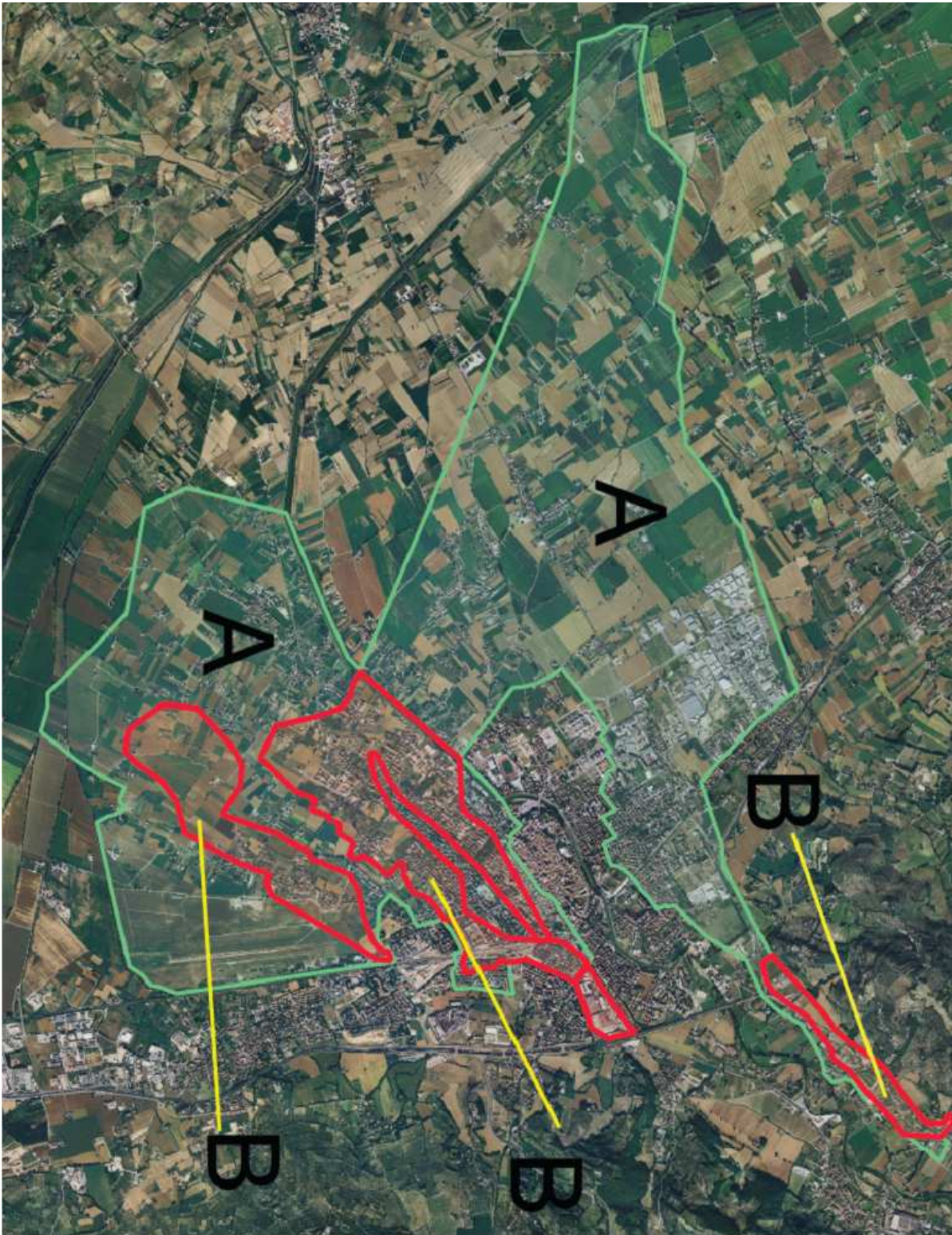


**Allegato 1** – Perimetrazione dell'area oggetto del provvedimento



A = perimetro ed aree interessate dal provvedimento (concentrazioni del tetracloroetilene maggiori della concentrazione soglia di contaminazione CSC pari a 1,1 microgrammo/litro).

B = aree interne a quelle oggetto del provvedimento per le quali si hanno concentrazioni dei parametri specifici del Tetracloroetilene e del Tricloroetilene maggiori di 10 µg/l.