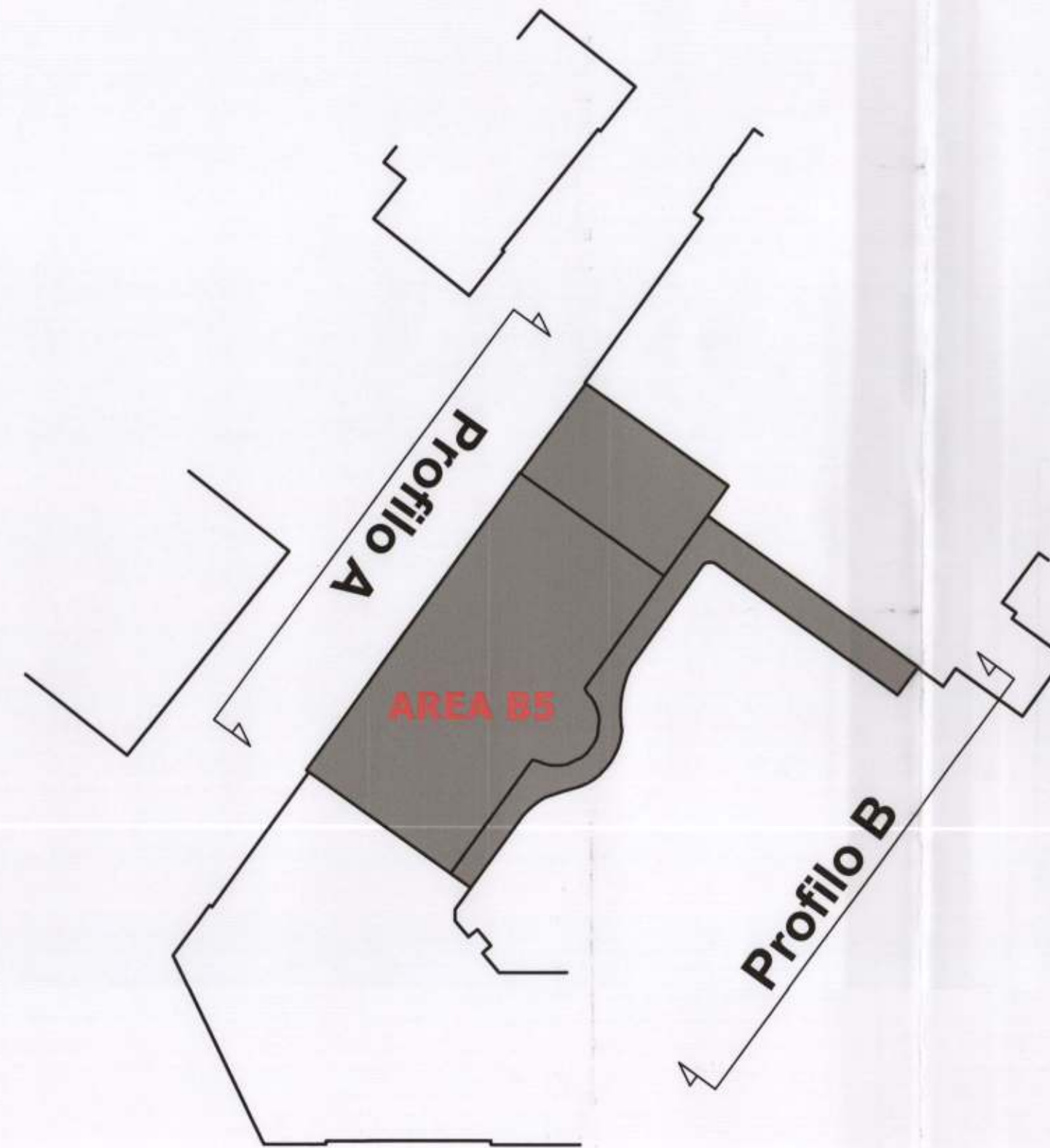
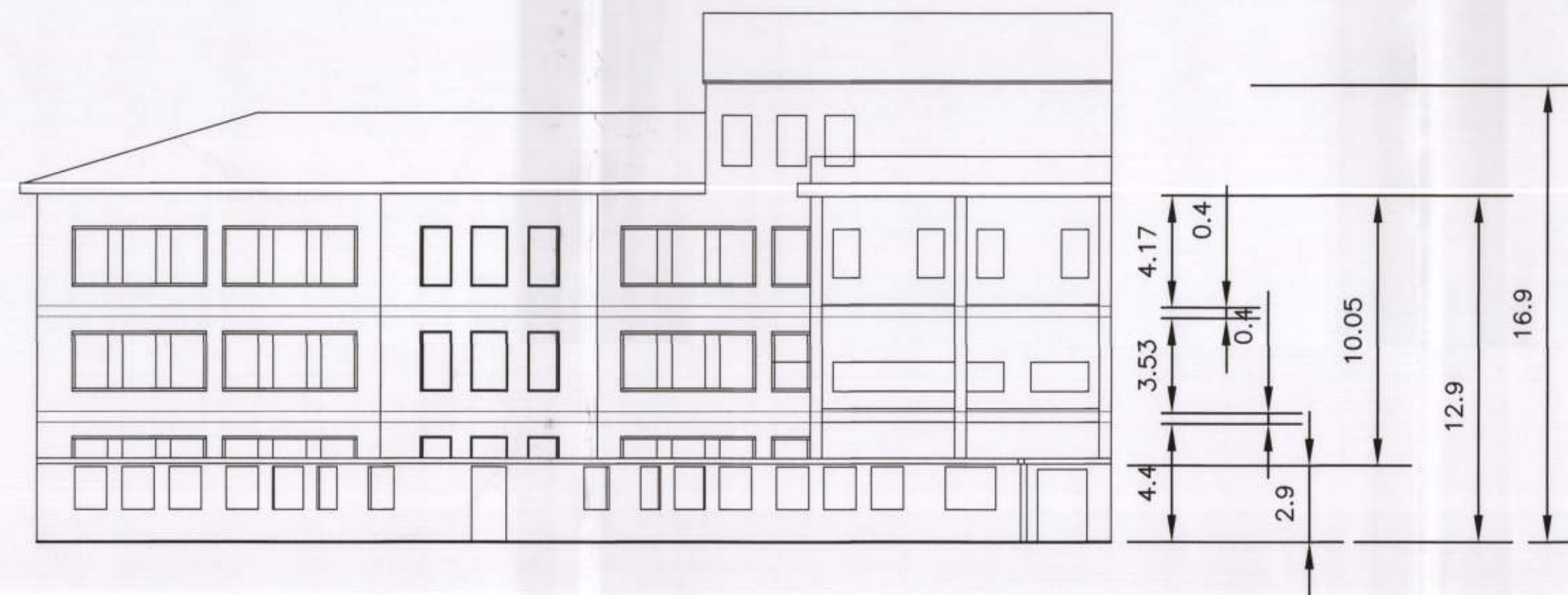


- INGOMBRO A TERRA
- RIFERIMENTO PROFILI



PROFILO A



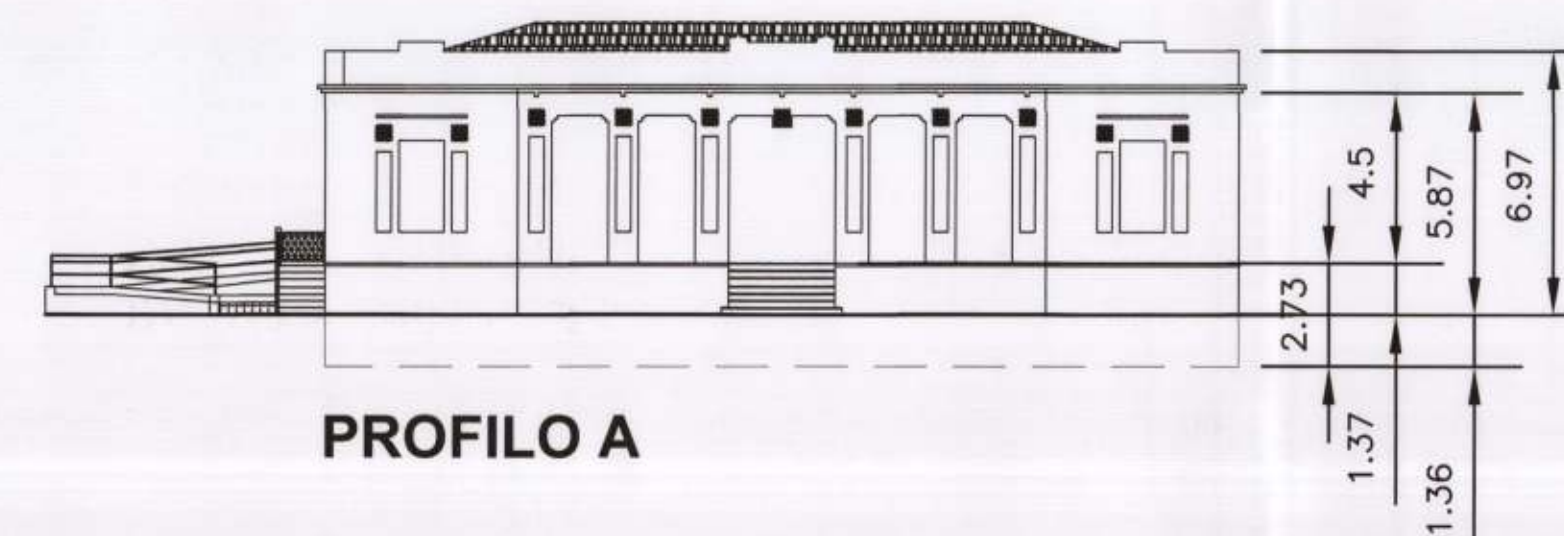
PROFILO B

CALCOLO ANALITICO VOLUME ESISTENTE

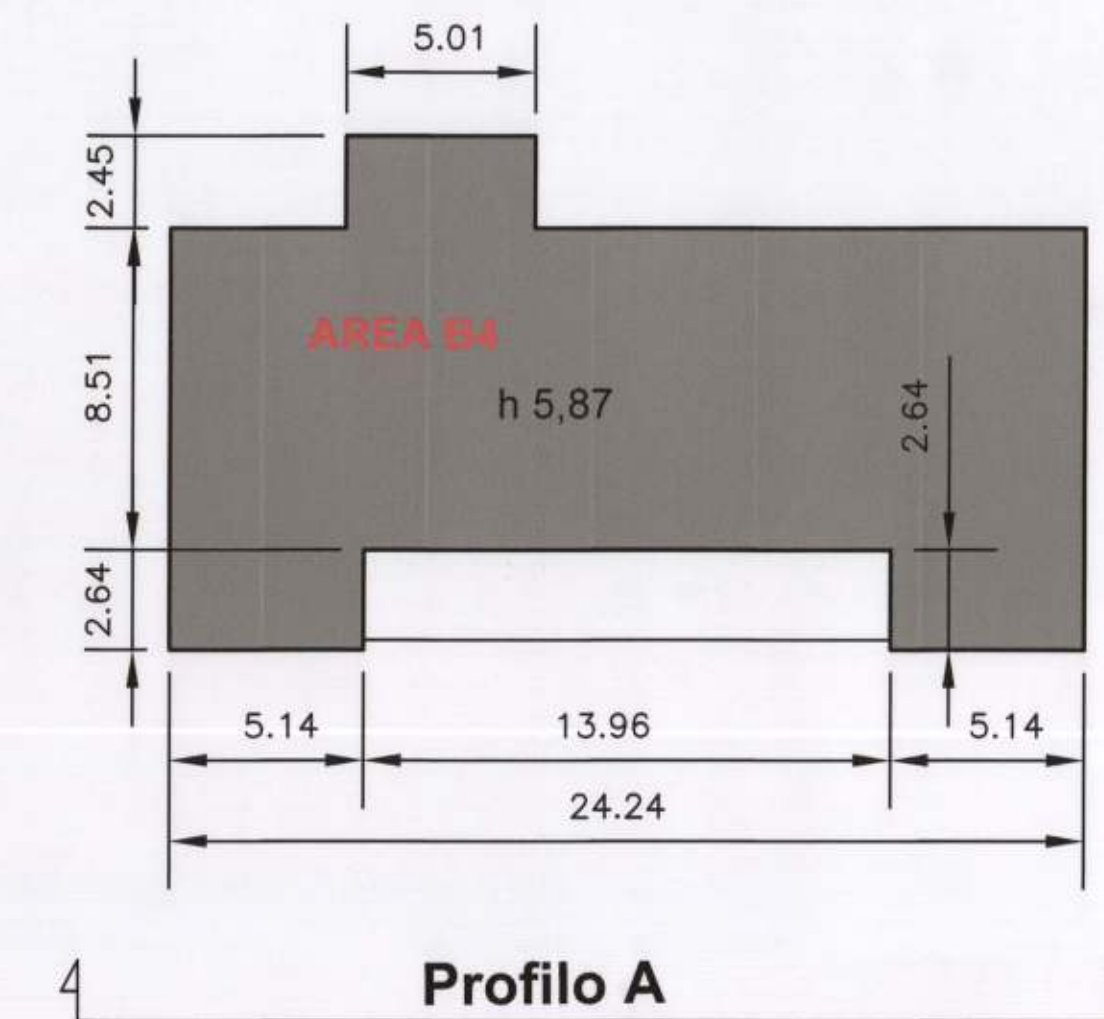
AREA B5			
LOCALE	SVILUPPO IN PIANTA	SUPERFICIE (mq)	ALTEZZA (m)
A	33,23x16,12	535,67	12,9
B	10,02x16,01	160,42	16,9
C	23,59x3,14	74,07	2,9
	(15,99+14,82)/2x2,31	35,59	2,9
	2x3,86x0,85/2	3,28	2,9
	2x2,11x5,89	24,86	2,9
	(11,01+12,67)/2x2,31	27,35	2,9
D	2,33x11,85	27,61	10,05
E	8,51x16,14	137,35	4,00
TOTALE FUORI TERRA		1048,59	
			11228,78

CALCOLO ANALITICO VOLUME ESISTENTE

AREA B4			
LUN. (m)	LARGHEZZA (m)	SUPERFICIE (mq)	ALTEZZA (m)
5,01	2,45	12,27	5,87
5,51	24,24	206,28	5,87
2,64	5,14	13,57	5,87
2,64	5,14	13,57	5,87
TOTALE FUORI TERRA		245,70	1422,35



PROFILO A



Profilo A

- INGOMBRO A TERRA
- RIFERIMENTO PROFILI

COMUNE DI FOLIGNO - PG
PIANO ATTUATIVO AREA EX OSPEDALE DI S. GIOVANNI BATTISTA
comparto B

COMMITTENTE:
Rappresentato da:
Ing. Lucia Panzani
Fund Manager
Arch. Gianfranco Deste
Responsible Area Asset Management

BNL
FONDI IMMOBILIARI SGR p.a.
Viale A. Filippelli, 37
I - 20122 Milano

in nome del comitato di
FONDO UMBRIA - comparto "MONTELUCE"

(data/...../.....)

PROJECT MANAGER E DEVELOPMENT ADVISOR:
EUROPA RISORSE S.r.l.
Piazzale Lugano, 19
I - 20158 Milano

PROGETTISTI:

s.b.arch.
bargone architetti associati
11, Via Ovidio
06034 FOLIGNO (PG)
Phone/Fax: 0742 351360/357775
info@studiobargone.it
dot. arch. FEDERICO BARGONE
dot. arch. FRANCESCO BARTOLUCCI

Studio Cannavici
40, Via San Giovanni dell'acqua
06034 FOLIGNO (PG)
Phone/Fax: 0742 359119/357850
gmc@studiocannavici.it
dot. arch. MAURIZIO TONTI

Studio Tonti
04, Via Asiago
06034 FOLIGNO (PG)
Phone/Fax: 0742 20351
maurizio.tonti@tiscali.it
dot. arch. MAURIZIO TONTI

Consiglio Provinciale di Perugia
ORDINE DEGLI ARCHITETTI
GIAN MARCO CANNAVICI
ORDINE DEGLI ARCHITETTI
TONTI MAURIZIO
DALLA PROVINCIA DI PERUGIA

CONSULENTI:
agronomia: dott. PIETRO STEFANETTI
topografia: geom. SAMUELE MORETTI
geologia: dott. geol. MARIO CERQUEGLINI
infrastrutture: dott. ing. STEFANO INNOCENZI

OGGETTO: STATO ATTUALE
TAVOLA: CALCOLO VOLUMI EDIFICI AREE B4 E B5

DATA: GIUGNO 2007
SCALA: 1:200

DIS N.: SA/B_3

NOTE: REV: ADOTTATO CON DELIBERA C.C. N. 38 del 24.04.2002