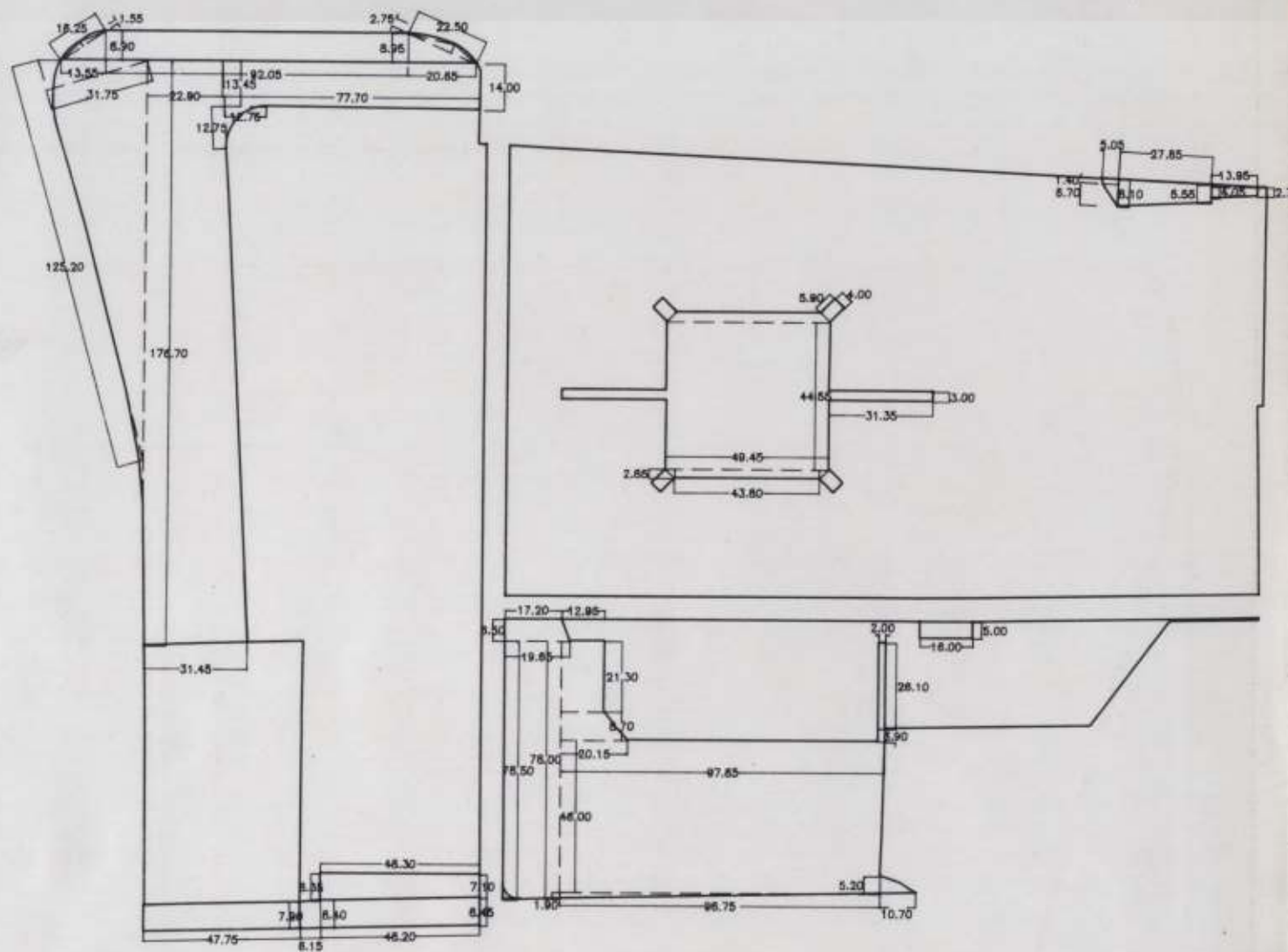


CALCOLO E VERIFICA STANDARDS



Calcolo Verde Pubblico Zona C9
 $(6.50 \cdot (17.20 + 19.65) / 2) + (21.30 \cdot 12.95) + (8.70 \cdot (20.15 + 12.95) / 2) + (17.20 \cdot (78.50 + 78.00) / 2) + (96.75 \cdot 1.90) / 2 + (46.00 \cdot (97.85 + 96.75) / 2) + (26.10 \cdot 2.00) + (3.90 \cdot 2.00) + (10.70 \cdot 5.20) / 2 = 6541 \text{ mq}$
 $(16.00 \cdot 5.00) = 80 \text{ mq}$
Totale Verde Pubblico = 6621 mq

Calcolo Verde Pubblico part 1403-911
 $(13.95 \cdot (4.05 + 2.75) / 2) + (27.85 \cdot (8.10 + 5.55) / 2) + (6.70 \cdot 5.05) / 2 + (5.05 \cdot 1.40) = 262 \text{ mq}$

Calcolo Verde Pubblico condominiale
 $(49.45 \cdot 44.55) + (2.85 \cdot (49.45 \cdot 43.80) / 2) \cdot N. 2 + (5.90 \cdot 4.00) \cdot N. 4 + (31.35 \cdot 3.00) \cdot N. 2 = 2756 \text{ mq}$

Calcolo Verde Pubblico Zona C.P.F.
 $(20.65 \cdot 8.95) / 2 + (22.50 \cdot 2.75) / 2 + (92.05 \cdot (8.95 + 8.90) / 2) + (13.55 \cdot 8.90) + (16.25 \cdot 1.55) / 2 = 1018 \text{ mq}$
 $(8.35 + 7.10) / 2 \cdot 48.30 = 373 \text{ mq}$
Totale Verde pubblico = 1391 mq

Calcolo Parcheggio Pubblico Zona C.P.F.
 $(77.70 \cdot (13.45 + 14.00) / 2) + (12.75 \cdot 12.75) / 2 + (176.70 \cdot (31.45 + 22.90) / 2) + (125.15 \cdot 31.75) / 2 = 7937 \text{ mq}$

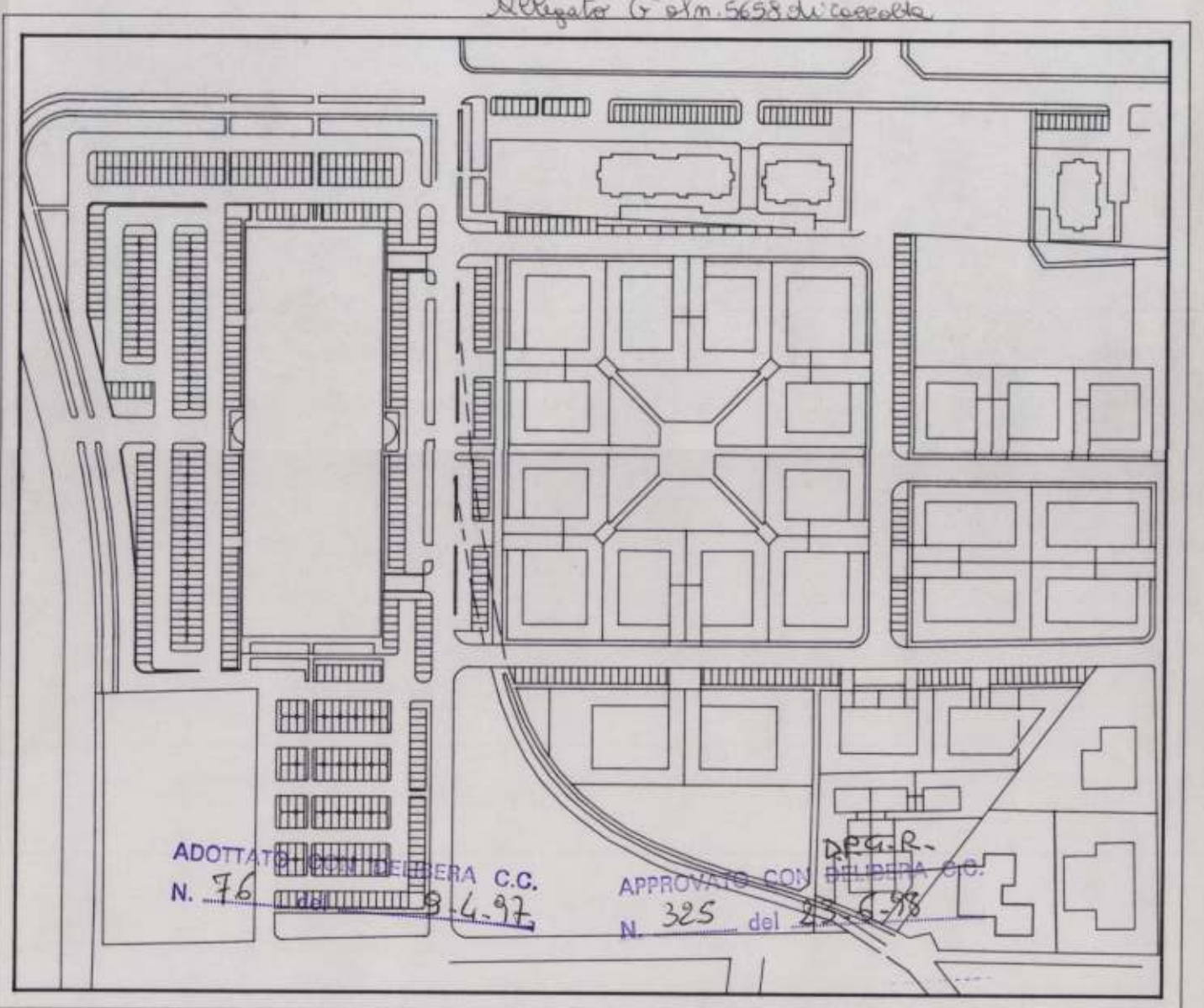
Calcolo superficie viabilità interna zona C.P.F.
 $(47.75 \cdot 7.90) + (6.15 \cdot (7.90 + 8.40) / 2) + (48.20 \cdot (6.40 + 6.45) / 2) = 833 \text{ mq}$

Verde Pubblico di P.R.G. vigente = 6600 mq < 8244 mq previsti nel P.P.to
 Parcheggio Pubblico di P.R.G. vigente = 2100 mq < 7937 mq previsti nel P.P.to
 N.B. gli Standards di Verde Pubblico e Parcheggio Pubblico necessari per le zone del C.P.F. e della C9 potranno essere reperiti nelle zone limitrofe a tal uopo previsti nel comparto di intervento

LEGENDA

- Zona C9
vol.max consentito 60000 mc +
+ 499 mc (ex zona BS2 come da prat. n.124/95) + att. pubb.
- Zona C.P.F.
vol.max consentito 55000 mc (come da P.P.E. vigente)
- Verde Pubblico di P.P.to
sup. 8244 mq (1391+262+6621)
- Verde Pubblico condominiale
- Pista Ciclabile
- Attrezzature pubbliche
- Parcheggio Pubblico
previsto all'interno della zona C.P.F. di P.R.G.
- B** Distributore di Carburante 3866 mq
- P** Parcheggio Pubblico di P.P.to
sup. 7937 mq
- Parcheggio Pubblico
previsto all'interno della zona C9
- limite comparto di intervento
- Catastale

COMUNE DI FOLIGNO
 PIANO PARTICOLAREGGIATO IN VARIANTE AL P.R.G.
 (LEGGE REGIONALE 26/89)
 COMPARTO DI PROPRIETA' DELLA PONTERIO s.r.l.



DESTINAZIONI URBANISTICHE E STANDARDS
 scala 1:500 PROGETTISTI : **tav. 4**

(coordinatore) Geom. A. CHIARIOTTI
 Ing. S. PAZZELLI - Arch. G. PAZZELLI
 Agg. Febbraio 98
 Ai sensi del parere della Regione Umbria del 18/12/97

