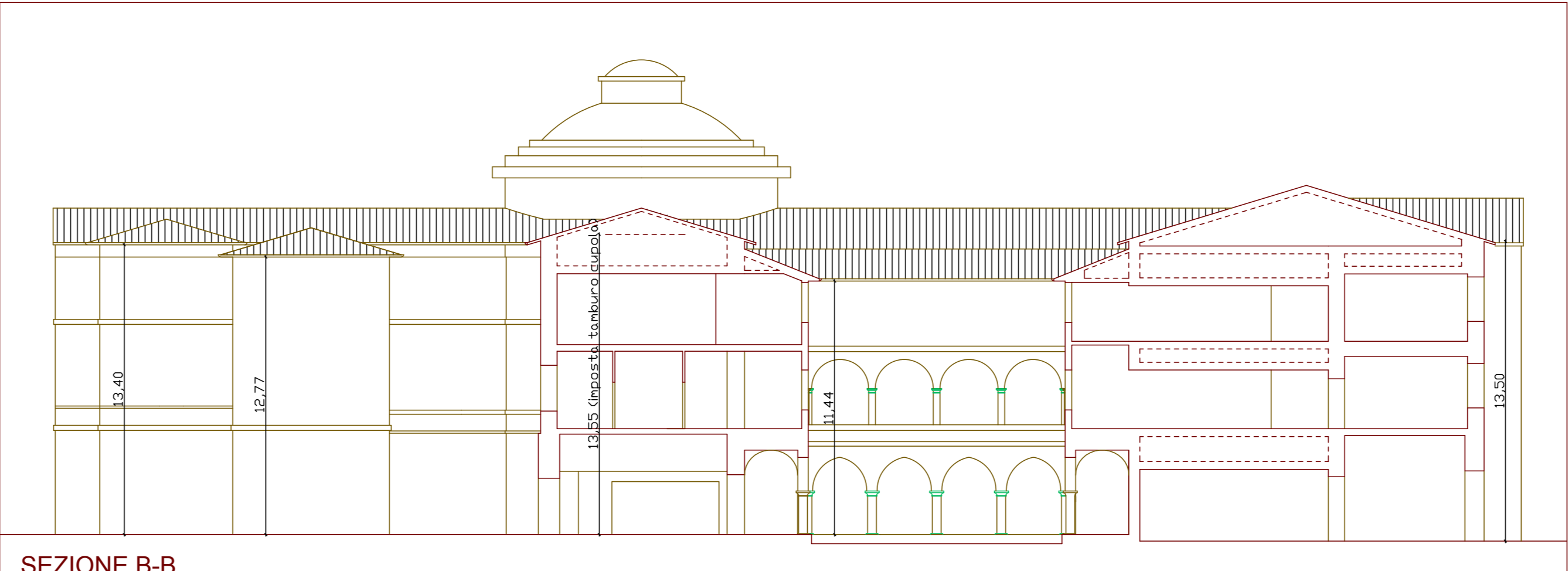
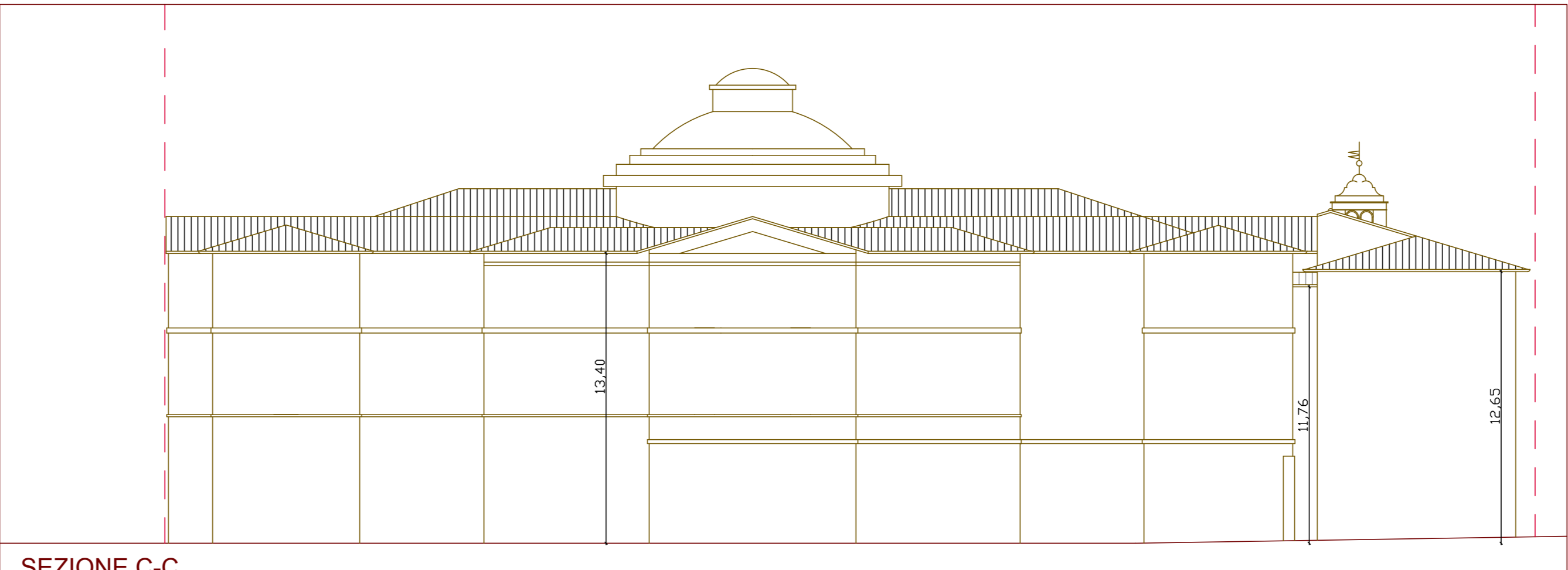


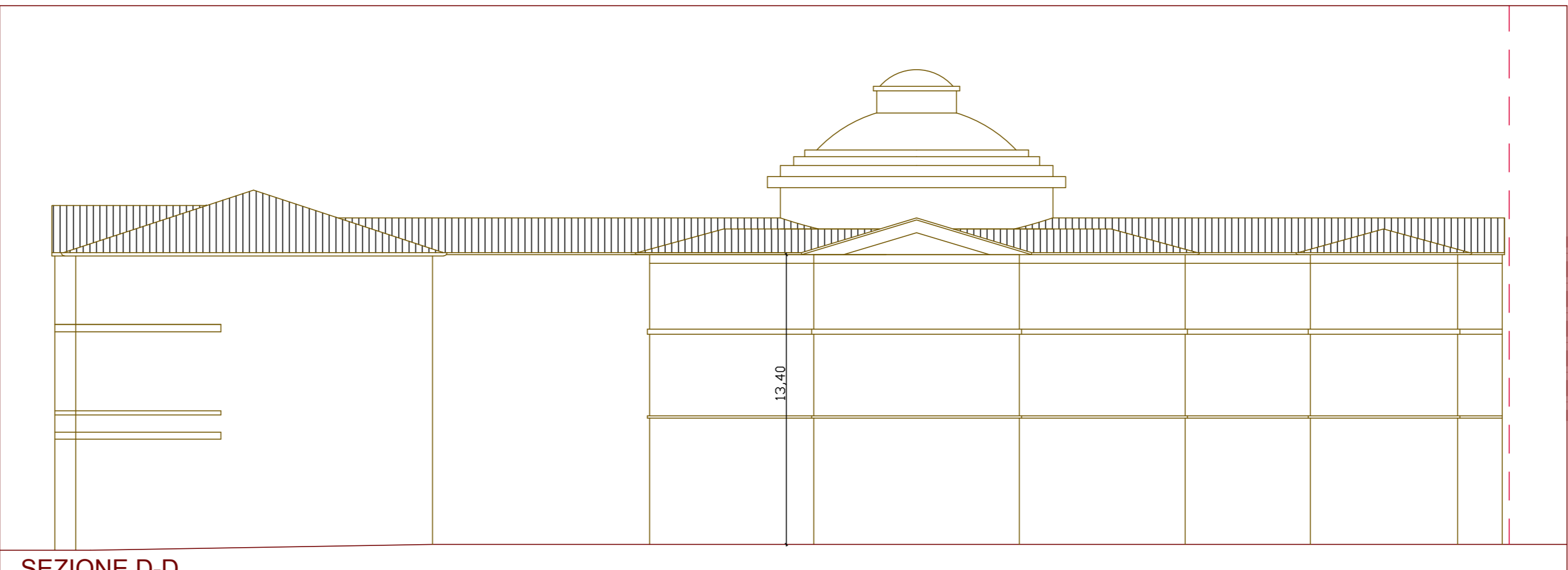
SEZIONE A-A



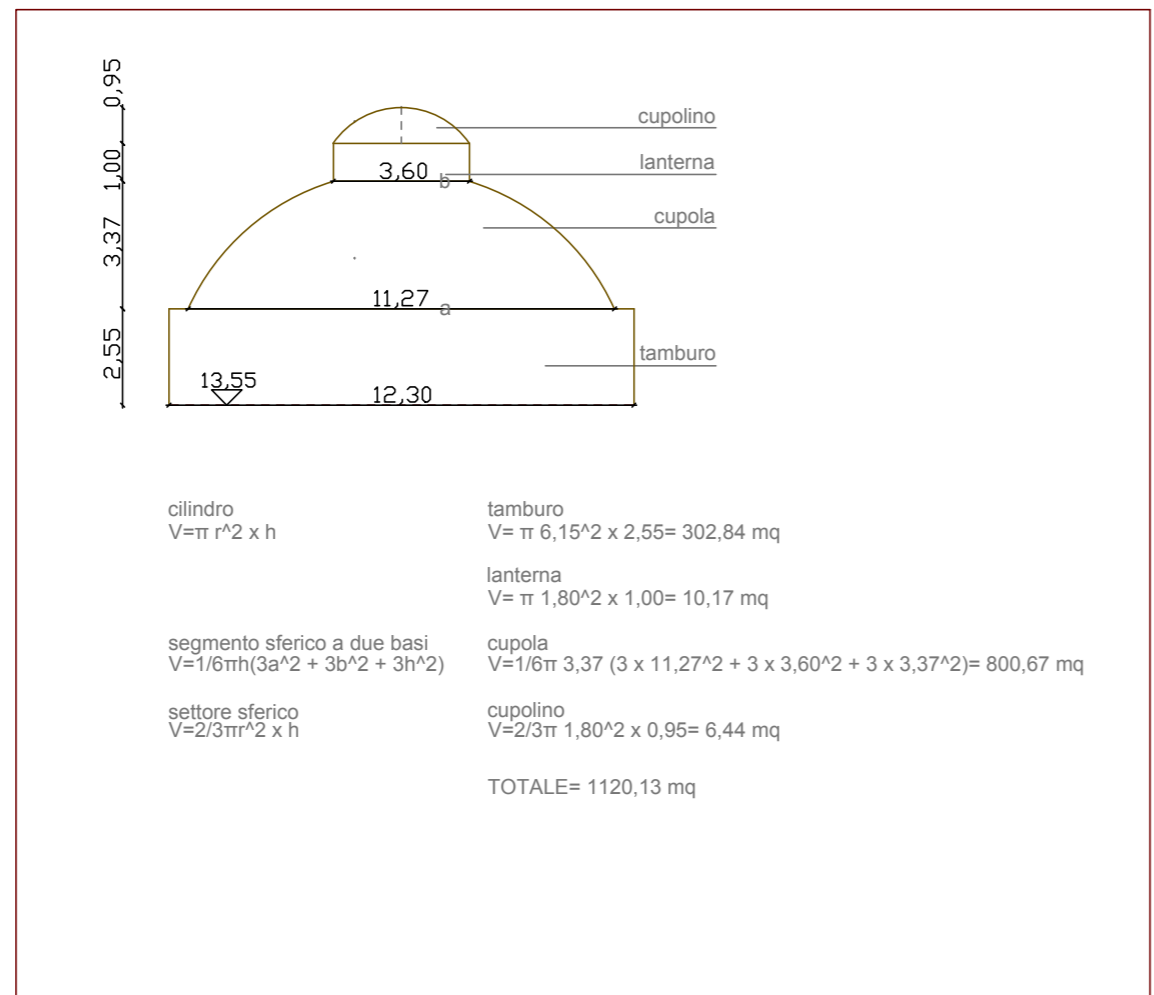
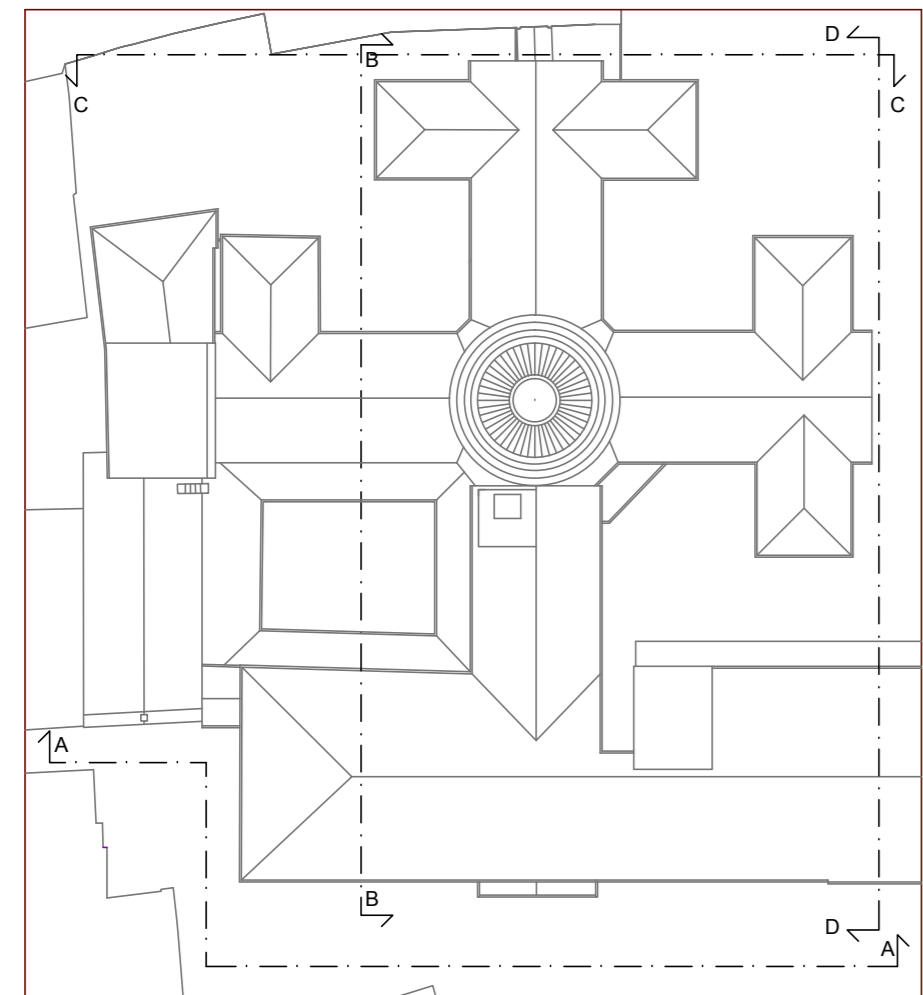
SEZIONE B-B



SEZIONE C-C



SEZIONE D-D



PROGETTO

corpo	lunghezza	larghezza	altezza	volume
1	6,60	7,36	13,40	650,92
2	20,08	9,26	13,40	2.491,61
3	6,60	7,46	13,40	659,76
4	6,64	7,48	13,40	665,54
5	20,49	9,33	13,40	2.561,70
6	6,64	7,41	13,40	659,31
7	6,56	7,66	13,40	673,34
8	19,46	9,21	13,40	2.401,64
9	1,25	7,66	11,76	112,60
10	6,34	6,52	12,65	522,91
11	6,29	6,52	12,65	518,79
12	7,92	8,48	12,81	860,34
13	7,02	1,55	12,81	139,39
14	6,99	1,20	11,38	95,46
15	1,33	1,33	11,38	20,13
16	8,48	10,46	11,38	1.009,42
17	8,23	10,46	11,38	979,66
18	13,50	3,65	13,50	665,21
19	4,06	17,13	11,44	795,63
20	14,82	2,93	11,44	495,75
21	2,79	17,59	11,44	561,43
22	14,99	2,91	11,44	499,02
23	18,22	15,80	13,50	3.886,33
24	9,32	31,69	13,50	3.987,24
25	18,63	15,82	13,50	3.978,81
26	12,20	12,20	13,55	2.016,78
cupola (vedi grafico)				1.120,13

VOLUME PROGETTO 33.029,83

COMUNE DI FOLIGNO - PG
PIANO ATTUATIVO AREA EX OSPEDALE DI S. GIOVANNI BATTISTA
comparto A

COMMITTENTE:
 Rappresentante del:
 Ing. Luca Panizzi
 Fund Manager
 Arch. Gianfranco Deste
 Responsible Area Asset Management
BNL FONDI IMMOBILIARI SGR p.a.
 Viale A. Filippetti, 37
 I - 20122 Milano
 In nome per conto di:
FONDO UMBRIA - comparto 'MONTELUCE'

PROJECT MANAGER E DEVELOPMENT ADVISOR:
EUROPA RISORSE S.r.l.
 Piazzale Lugano, 19
 I - 20158 Milano

PROGETTISTI:
s.b.arch. bargone architetti associati
 11, Via Ovidio
 06034 FOLIGNO (PG)
 Phone/Fax: 0742 251360/357775
 info@studiobargone.it
 dott. arch. **FEDERICO BARGONE**
 dott. arch. **FRANCESCO BARTOLUCCI**

Studio Cannavici
 04, Via Asiago
 06034 FOLIGNO (PG)
 Phone/Fax: 0742 359119/357850
 gmcarsi@libero.it
 dott. arch. **GIAN MARCO CANNAVICCI**

Studio Tonti
 04, Via Asiago
 06034 FOLIGNO (PG)
 Phone/Fax: 0742 20351
 maurizio.tonti@tescali.it
 dott. arch. **MAURIZIO TONTI**

CONSULENTI:
agronomia dott. **PIETRO STEFANETTI** FOLIGNO
topografia geom. **SAMUELE MORETTI** PERUGIA
geologia dott. geol. **MARIO CERQUEGLINI** PERUGIA
infrastrutture dott. ing. **STEFANO INNOCENZI** FOLIGNO

OGGETTO: PROGETTO
DATA: GIUGNO 2007
DIS. N.: P/A_4
TAVOLA: CALCOLO DEI VOLUMI
SCALA: 1:200

NOTE: **REV:**