

Arch. Mauro MAZZOLINI Geom. Francesco PROCOPIO  
 Via Umberto I° 7 - 06034 - Foligno (PG) Tel. 0742/34.0032 Cas. Contr. 102 - 06034 - Foligno (PG) Tel. 0742/34.0155

OGGETTO: AREA DI PRIMO IMPIANTO RESIDENZIALE - ZONA UT/SLR AMBITO 31 - VILLA RONCALLI

TAVOLA N. **3/4**

(ELABORATO AGGIORNATO ALLE CONTRODEDUZIONI)

PROGETTO URBANISTICO - VERIFICA STANDARD

SCALA: 1:200 - 1:500

DATA: Nov. 2004

AGG: Giu. 2005

PROPRIETA': SETTIMI CASA S.R.L.

IL PROGETTISTA: IL PROPRIETARIO:

Settimi-Casa s.r.l.  
 Via Salaria, 48  
 00198 Roma (RM)  
 P. IVA 0241400549

APPROVATO CON DELIBERA C.G.  
 N. 56 del 19/05/2005

L'illecito divulgazione, diffusione e/o riproduzione, anche parziale, di questo elaborato è severamente vietata e punibile a termini di legge.



**LEGENDA**

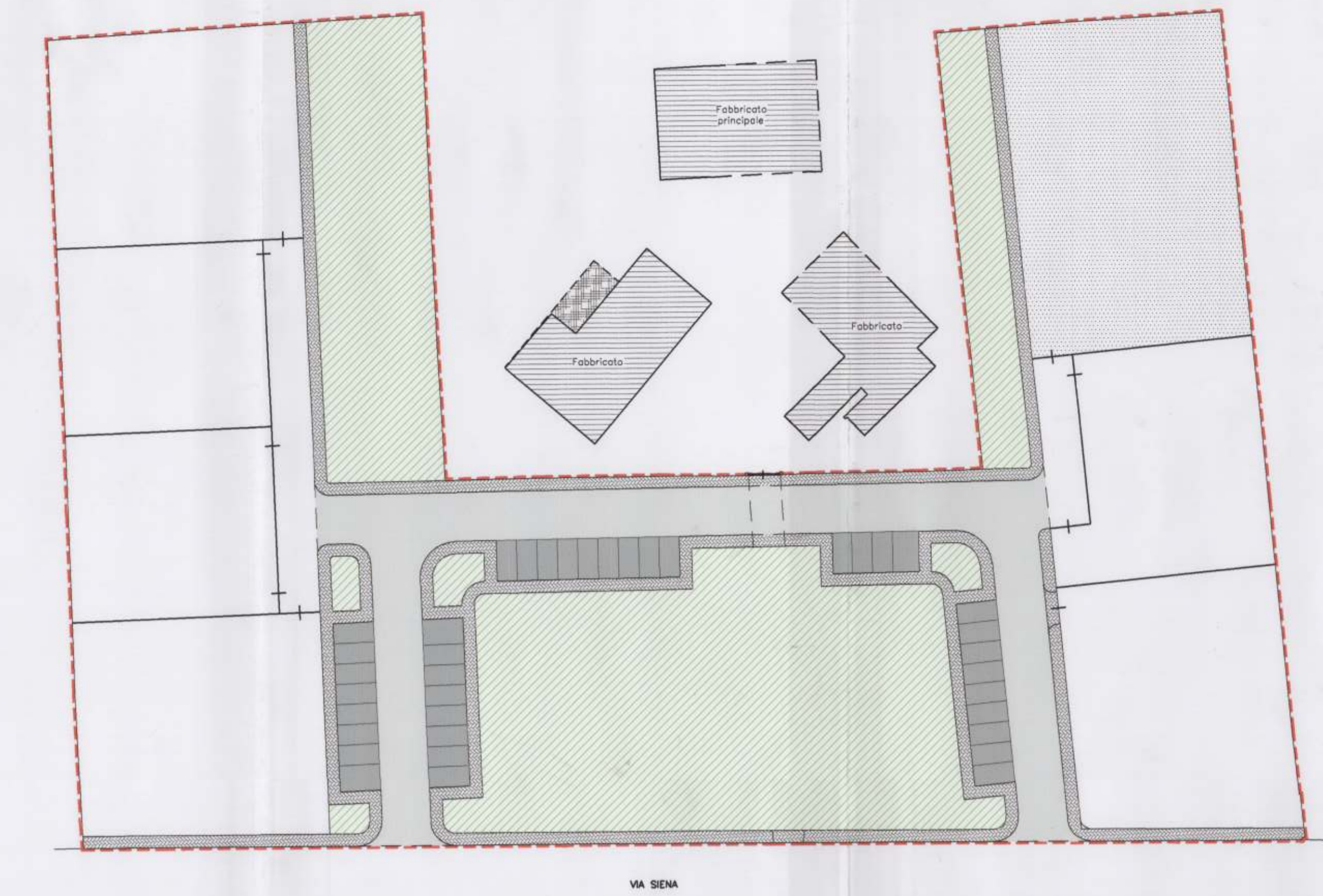
[Red dashed line]	LIMITE AMBITO	
[White box]	SUPERFICIE FONDIARIA PER L'EDIFICAZIONE RESIDENZIALE PRIVATA	
[Grey box]	SUPERFICIE FONDIARIA PER L'EDIFICAZIONE RESIDENZIALE PUBBLICA	
[Diagonal lines]	MARCIAPIEDI (SUP. DA CEDERE AL COMUNE)	MQ 1925.70
[Cross-hatch]	VIABILITA' FONDIARIA (SUP. DA CEDERE AL COMUNE)	
[Dark grey box]	PARCHEGGIO PUBBLICO (SUP. DA CEDERE AL COMUNE)	MQ 485.50
[Green box]	VERDE PUBBLICO (SUP. DA CEDERE AL COMUNE)	MQ 3104.12

PROPRIETA': SETTIMI CASA S.r.l.

**SUPERFICI CATASTALI**

FOGLIO 176 PARTICELLA 142	SUP. CATASTALE = MQ 1360
FOGLIO 176 PARTICELLA 146	SUP. CATASTALE = MQ 6480
FOGLIO 176 PARTICELLA 422	SUP. CATASTALE = MQ 3920
TOTALE = MQ 11760	

**SUPERFICIE REALE DELL'AMBITO = MQ 11546**



**SCHEDA D'AMBITO AGGIORNATA E VERIFICA STANDARD URBANISTICI**

SUPERFICIE TERRITORIALE	ST	= mq 11546	
INDICE DI UTILIZZAZIONE TERRITORIALE	UT	= 0.20 mq/mq	
SUPERFICIE UTILE COMPLESSIVA	SUC	= mq 2309.20	
VOLUME EDILIZIA RESIDENZIALE		= (2309.20x3.2) = mc 7389.44	
CAPACITA' INSEDIATIVA (Volume[mc]/100[mc/ab.])	n° Abitanti	= 74	(art. 60 del P.U.T.)
SUPERFICIE FONDIARIA MASSIMA PER L'EDIFICAZIONE		= 53% ST = mq 6119.38	
SUPERFICIE MINIMA DA CEDERE ALL'AMMINISTRAZIONE		= 47% ST = mq 5426.62	

	PREVISTE DALLA SCHEDA D'AMBITO	DI PROGETTO
SUC DESTINATA AD EDILIZIA RESIDENZIALE PRIVATA	(min 48% S.U.C.) = mq 1108.42	mq 1454.00
SUC DESTINATA AD EDILIZIA RESIDENZIALE PUBBLICA	(min 37% S.U.C.) = mq 854.40	mq 855.20
SUC DESTINATA AD ATTIVITA' TERZIARIA "C" COMMERCIALE	(max 5% S.U.C.) = mq 115.46	mq 0
SUC DESTINATA AD ATTIVITA' TERZIARIA "PE" PUBBLICO ESERCIZIO	(max 5% S.U.C.) = mq 115.46	mq 0
SUC DESTINATA AD ATTIVITA' TERZIARIA "P" UFFICI	(max 5% S.U.C.) = mq 115.46	mq 0

ALTEZZA MASSIMA DEGLI EDIFICI = m 7.50

STANDARD LOCALI (24 mq/ab.)	} TOTALE = 39 mq/ab. (art. 62 comma 4 N.T.A. P.R.G.'97)
STANDARD TERRITORIALI (15 mq/ab.)	

TOTALE STANDARD NECESSARI (39 [mq/ab] x 74 [ab]) = mq 2886.00

DI CUI: PARCHEGGIO PUBBLICO (3.5 [mq/ab] x 74 [ab]) = mq 259.00 (art. 60 comma 2 del P.U.T.)

VERDE PUBBLICO (12.5 [mq/ab] x 74 [ab]) = mq 925.00 (art. 60 comma 2 del P.U.T.)

(23.0 [mq/ab] x 74 [ab]) = mq 1702.00 VERDE ATTREZZATO

**SUPERFICI REALIZZATE**

A) SUPERFICIE FONDIARIA PER EDILIZIA RESIDENZIALE PRIVATA	= mq 4922.54
B) SUPERFICIE FONDIARIA PER EDILIZIA RESIDENZIALE PUBBLICA	= mq 1108.14
C) SUPERFICIE FONDIARIA DESTINATA A VERDE PUBBLICO	= mq 3104.12 > mq 925.00 minimo prescritto
D) MARCIAPIEDI	= mq 910.63
E) VIABILITA' FONDIARIA	= mq 1015.07
F) SUPERFICIE FONDIARIA DESTINATA A PARCHEGGIO PUBBLICO	= mq 485.50 > mq 259.00 minimo prescritto

TOTALE SUPERFICIE FONDIARIA PER L'EDIFICAZIONE (A+B) = mq 6030.68 < mq 6119.38 massimo prescritto

TOTALE SUPERFICIE FONDIARIA DA CEDERE ALL'AMMINISTRAZIONE (C+D+E+F) = mq 5515.32 > mq 5426.62 minimo prescritto