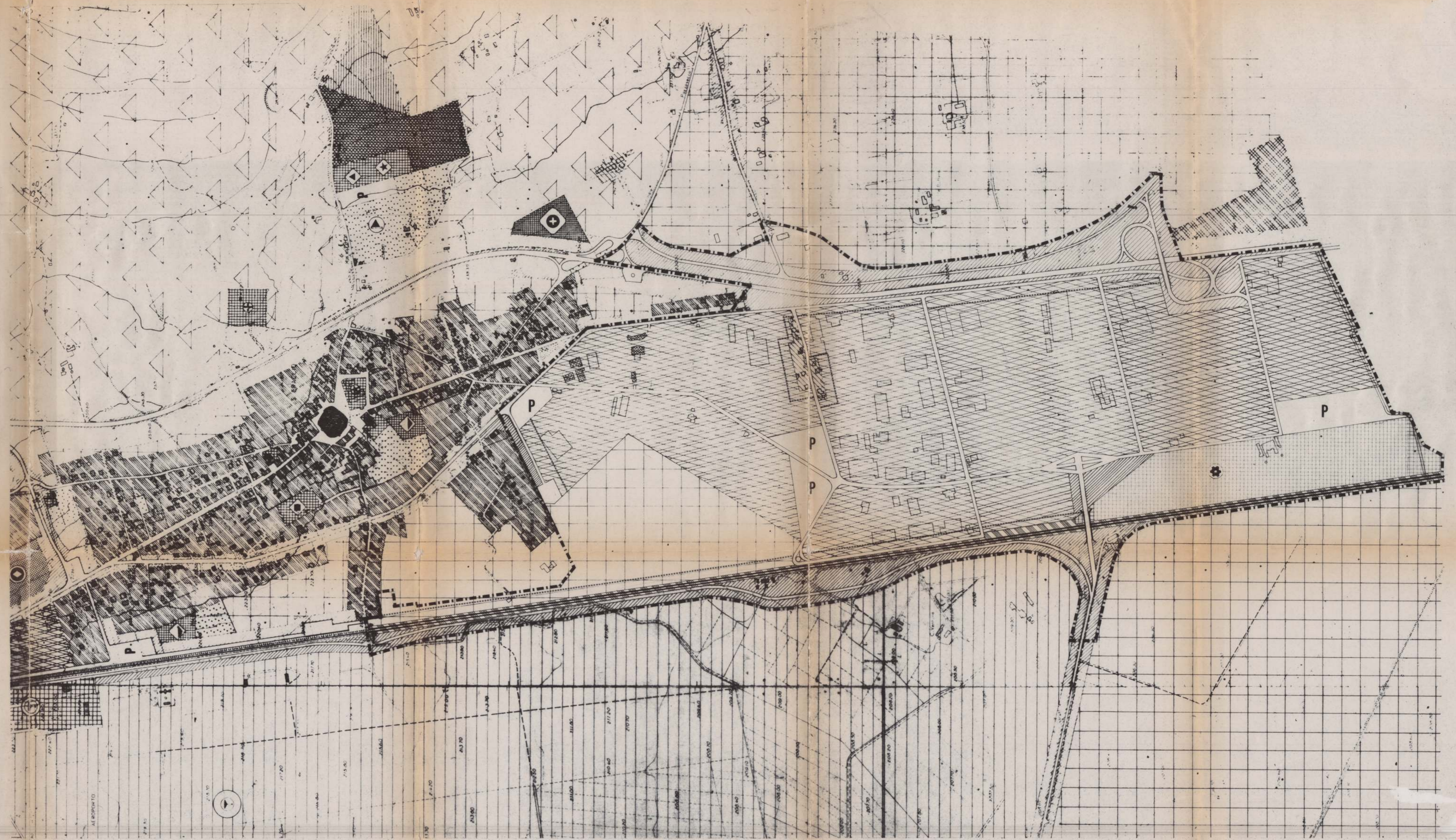


COMUNE DI
FOLIGNO
SETTORE URBANISTICA



PRG
VARIANTE n° 20

30	Zona D S.Eraclio ed aree limitrofe	
	ADOTT. CON DELIB. n° 619 DEL 18.12.84	CONTRODED. DELIB. n° 511 DEL 18.12.85
stralcio	DATA DIC. 84	SCALA 1:5000
PROGETTO Elaborato n° 2		



..... limite di edificazione