

COMUNE DI FOLIGNO

PRG 97 - AMBITO N° 28 "L'ACQUAIOLLO"

PROGETTO URBANISTICO DI DETTAGLIO

PARTICOLARI ESECUTIVI

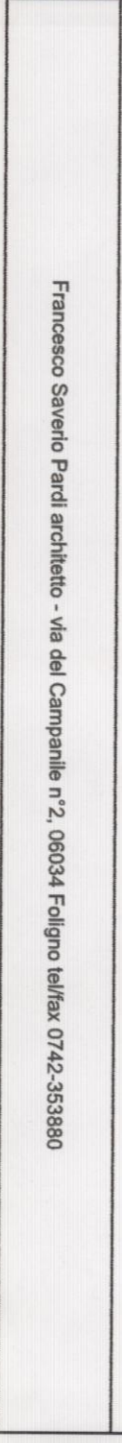
Il proprietario
"FERRERO" s.r.l.
L'AMMINISTRAZIONE UNICO

TAVOLA
6

Il progettista
**OFFICINA DI INGEGNERIA
SALVEMINI FRATTI
INGEGNERIA CIVILE E AMBIENTALE
ING. CARLO SALVEMINI**
SALVEMINI FRATTI - VIA P. MARTELLI, 22 - 01039 FOLIGNO (TG)
TEL. 0746/386822 - FAX 0746/386823
E-MAIL: OFFICINA@SALVEMINI.FRATTI.IT

Approvato con delibera n. c.
n. 8 del 08/01/2003

Proseguo Servizio Proiezione architettonica - via del Complesso n°2, 06034 Foligno (PG) tel. 0742-533800



ELABORATO
P4
SCHEMA D'AMBITO - FOGLIO NOMINATIVO
L'ACQUAIOLLO

AMBITO
28

DESCRIZIONE STATO ATTUALE

Terrata di aree posta attorno del tessuto edificato residenziale esistente, compresa tronda divinatoria elettrica.

OGGETTO GENERALI DELL'INTERVENTO

Realizzazione di una pedana per la collocazione di una cabina elettrica.
Completamento del servizio elettrico e della rete idrica.

Opera a carico degli amatori.
Realizzazione della viabilità e degli spazi pubblici.
Realizzazione del servizio elettrico.

PREVISIONI DELLA REALIZZAZIONE

Superficie totale: 817,1423 mq.

Indice di edificazione massima: 0,12

Superficie coperta: 98,0572 mq.

Superficie a verde: 719,0851 mq.

Superficie impermeabile: 98,0572 mq.

Superficie permeabile: 820,9279 mq.

Capacità massima: Abitanti n°15

Indice di edificazione massima: 0,12

Superficie coperta: 98,0572 mq.

Superficie a verde: 719,0851 mq.

Superficie impermeabile: 98,0572 mq.

Superficie permeabile: 820,9279 mq.

Capacità massima: Abitanti n°15

Indice di edificazione massima: 0,12

Superficie coperta: 98,0572 mq.

Superficie a verde: 719,0851 mq.

Superficie impermeabile: 98,0572 mq.

Superficie permeabile: 820,9279 mq.

Capacità massima: Abitanti n°15

Indice di edificazione massima: 0,12

Superficie coperta: 98,0572 mq.

Superficie a verde: 719,0851 mq.

Superficie impermeabile: 98,0572 mq.

Superficie permeabile: 820,9279 mq.

Capacità massima: Abitanti n°15

Indice di edificazione massima: 0,12

Superficie coperta: 98,0572 mq.

Superficie a verde: 719,0851 mq.

Superficie impermeabile: 98,0572 mq.

Superficie permeabile: 820,9279 mq.

Capacità massima: Abitanti n°15

Indice di edificazione massima: 0,12

Superficie coperta: 98,0572 mq.

Superficie a verde: 719,0851 mq.

Superficie impermeabile: 98,0572 mq.

Superficie permeabile: 820,9279 mq.

Capacità massima: Abitanti n°15

Indice di edificazione massima: 0,12

Superficie coperta: 98,0572 mq.

Superficie a verde: 719,0851 mq.

Superficie impermeabile: 98,0572 mq.

Superficie permeabile: 820,9279 mq.

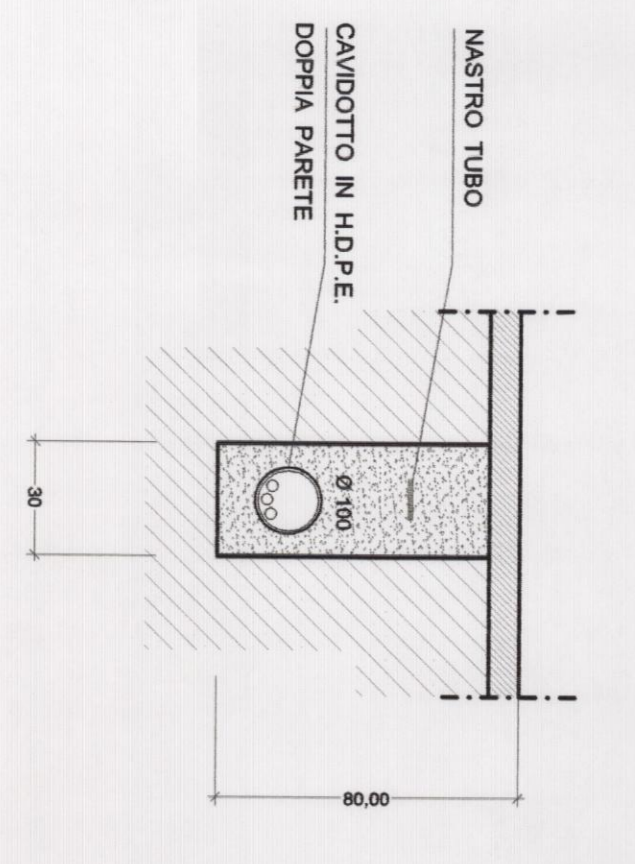
Capacità massima: Abitanti n°15

Indice di edificazione massima: 0,12

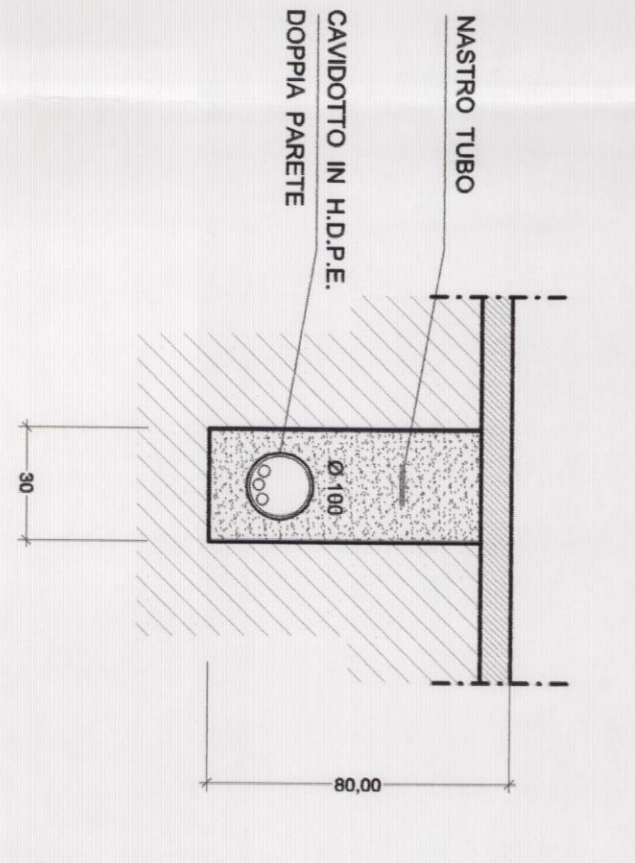
Superficie coperta: 98,0572 mq.

Superficie a verde: 719,0851 mq.

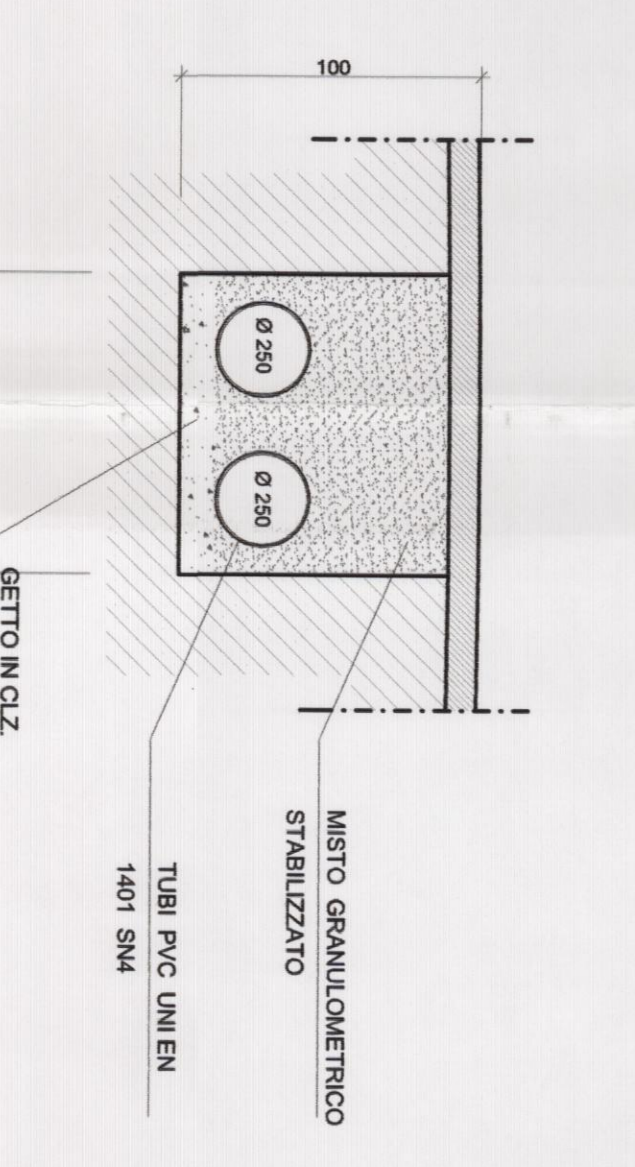
Superficie impermeabile: 98,0572 mq.



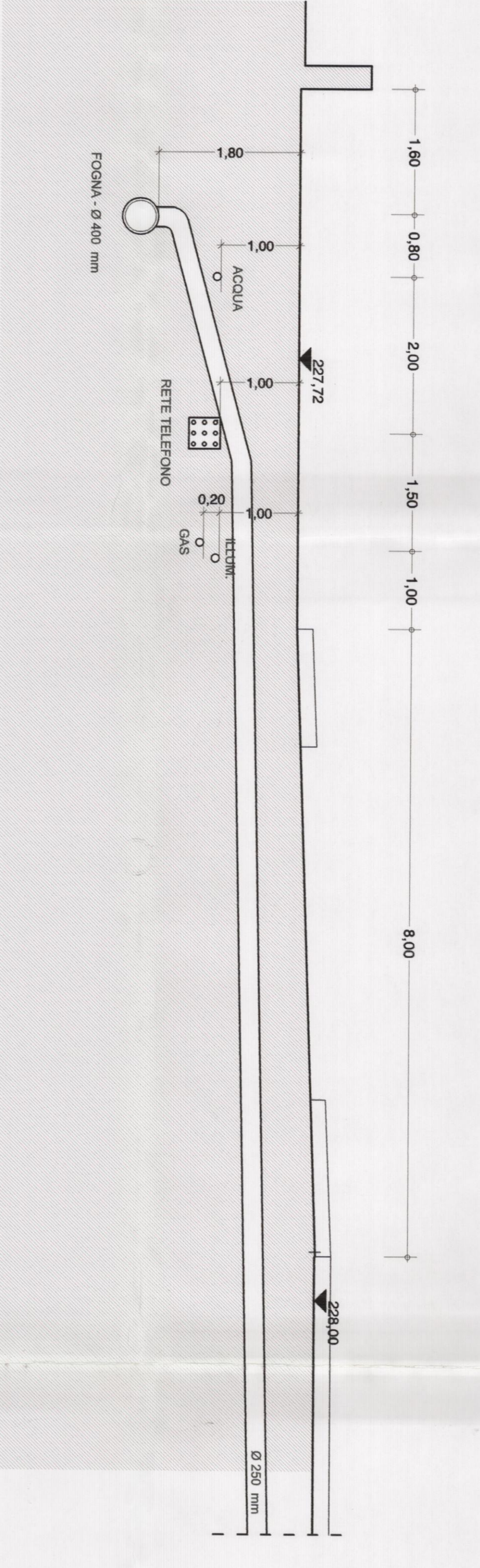
RETE ENEC - SCALA 1:20



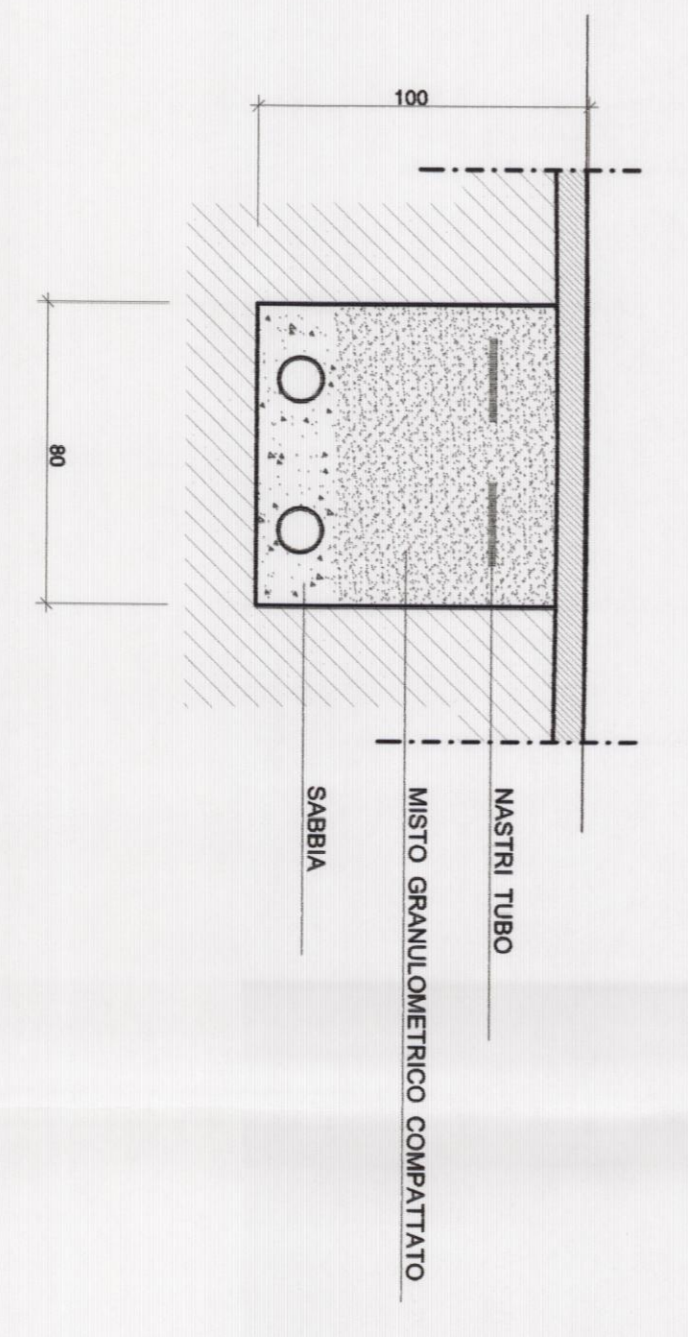
RETE TELEFONICA - SCALA 1:20



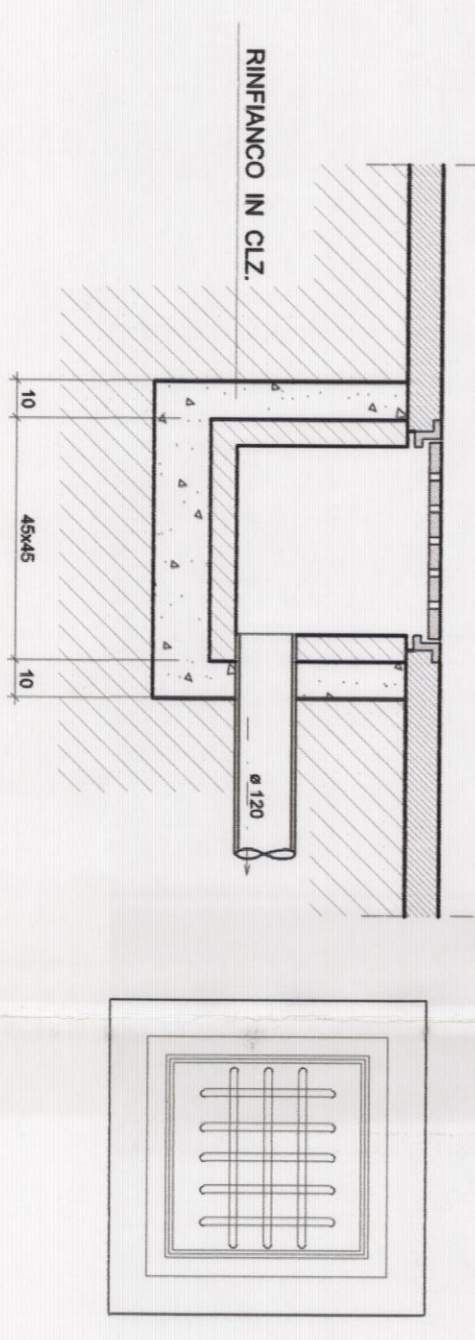
FOGNATURA ACQUE NERE E ACQUE BIANCHE - SCALA 1:20



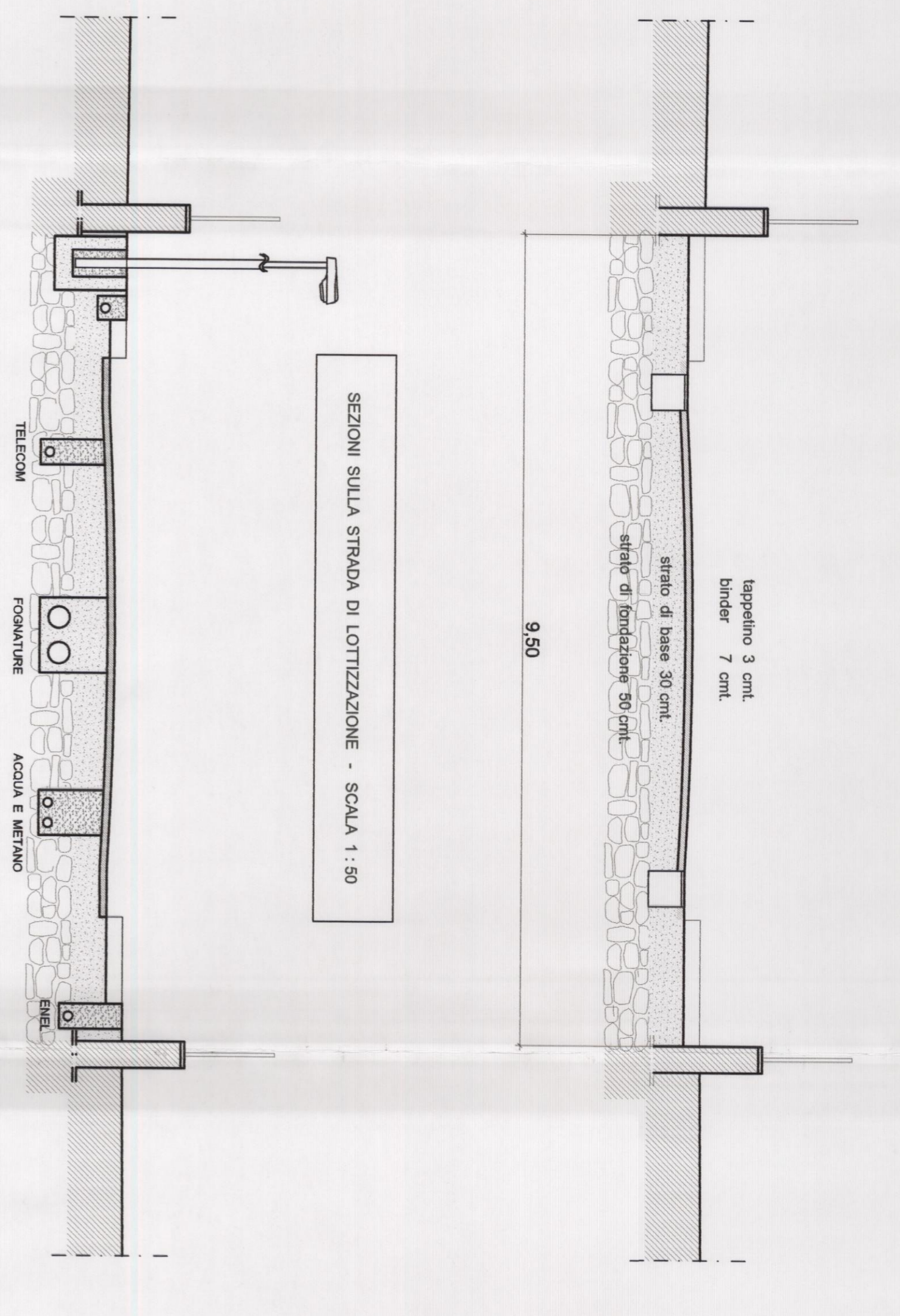
PARTICOLARE ALLACCIO ACQUE NERE ALLA FOGNATURA ESISTENTE
SEZIONE SU VIA FERRERO - SCALA 1:50



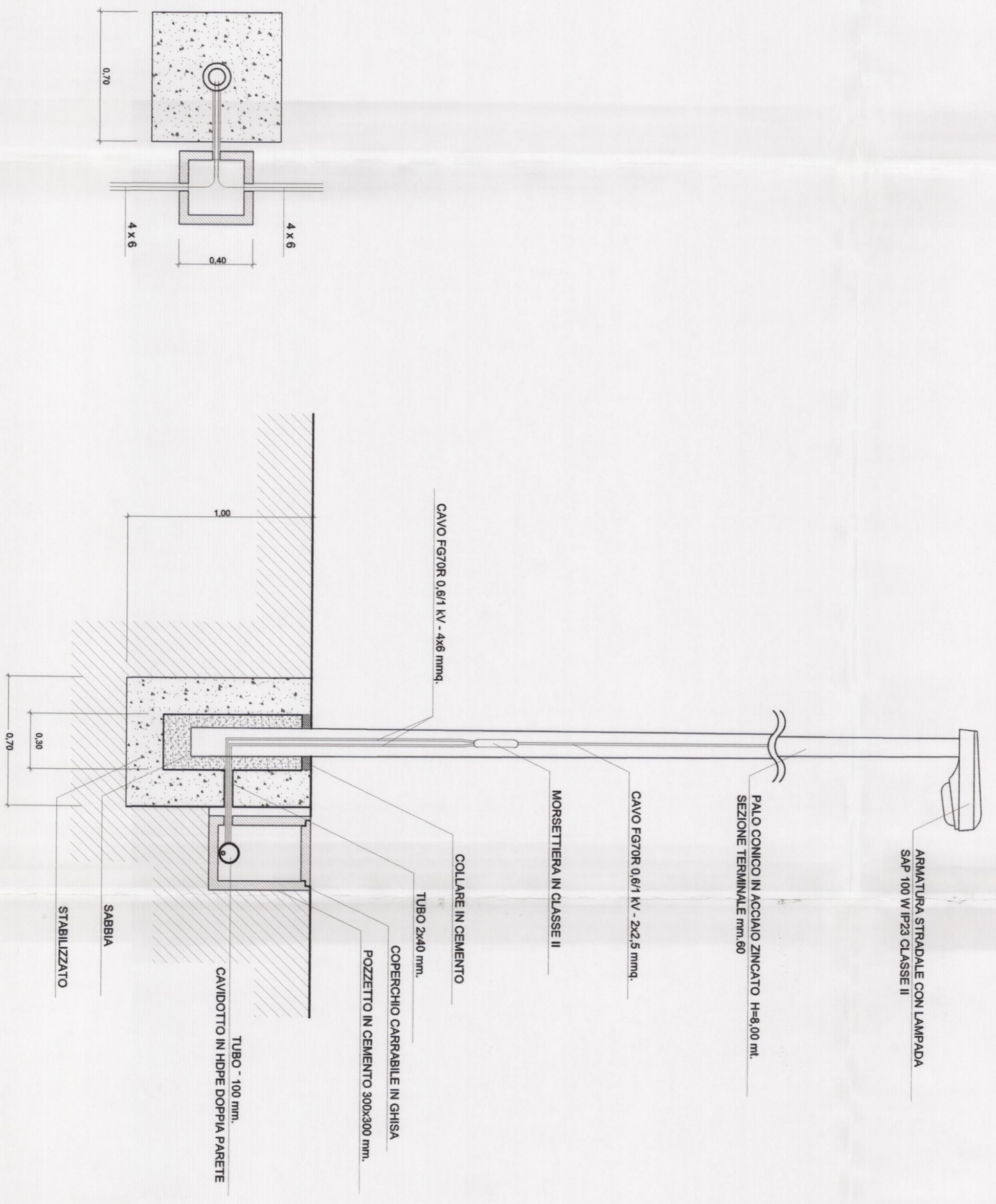
RETE IDRICA E METANO



PARTICOLARE CADITOIA STRADALE - UNI EN 124
CLASSE C 250 - CHISA SFEROIDALE



SEZIONI SULLA STRADA DI LOTTEZZIONE - SCALA 1:50



PARTICOLARE PUNTO LUCE - SEZ. PIANTA 1:20

PARTICOLARE PUNTO LUCE - SEZ. ALZATO 1:20