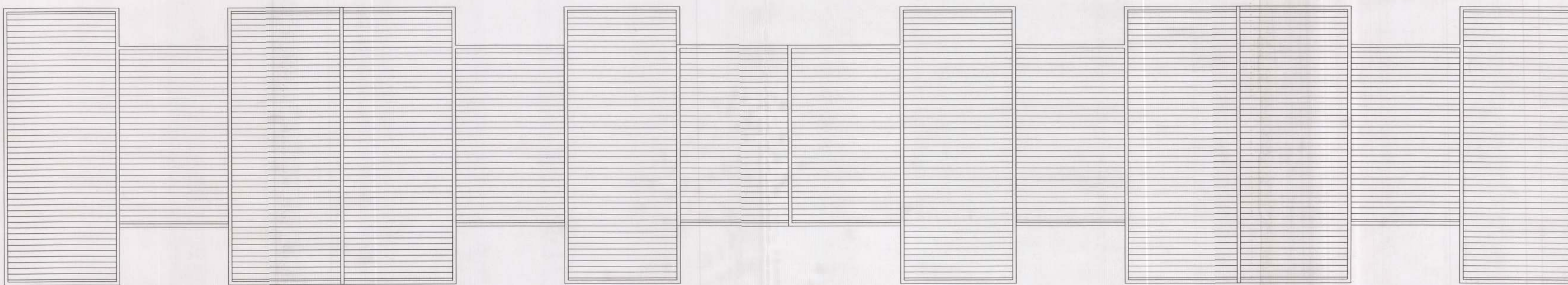
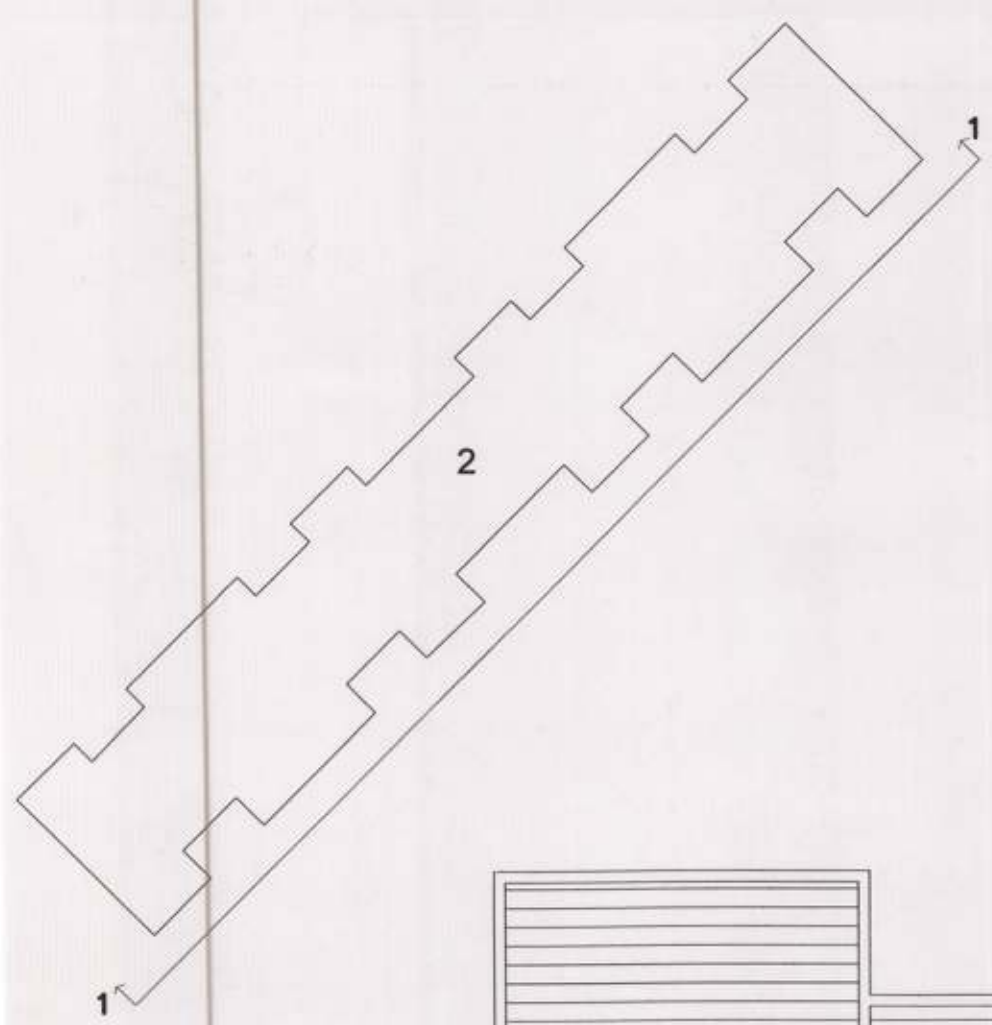


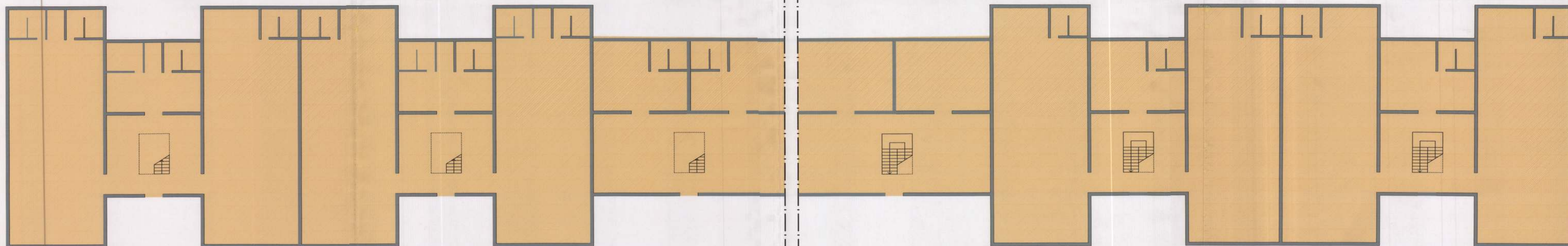
EDIFICIO 2 - TIPO 2

Piani	n.2
Destinazione d'uso	artigianale
Copertura	archivolte in acciaio e alluminio
Materiali di facciata	laterizio a vista inseriti in c.a. a vista acciaio e vetro

NOTA: la sagoma degli edifici è indicativa sia in pianta che in alzato e può essere modificata in sede esecutiva nel rispetto dei fili fissi e della s.u.c.

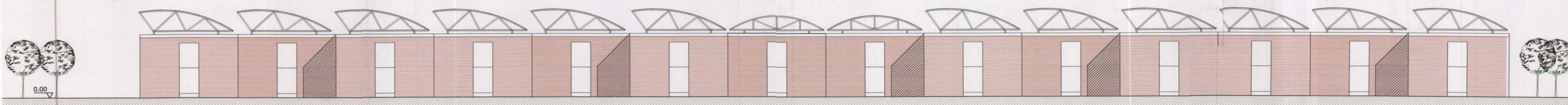


PIANTA COPERTURE

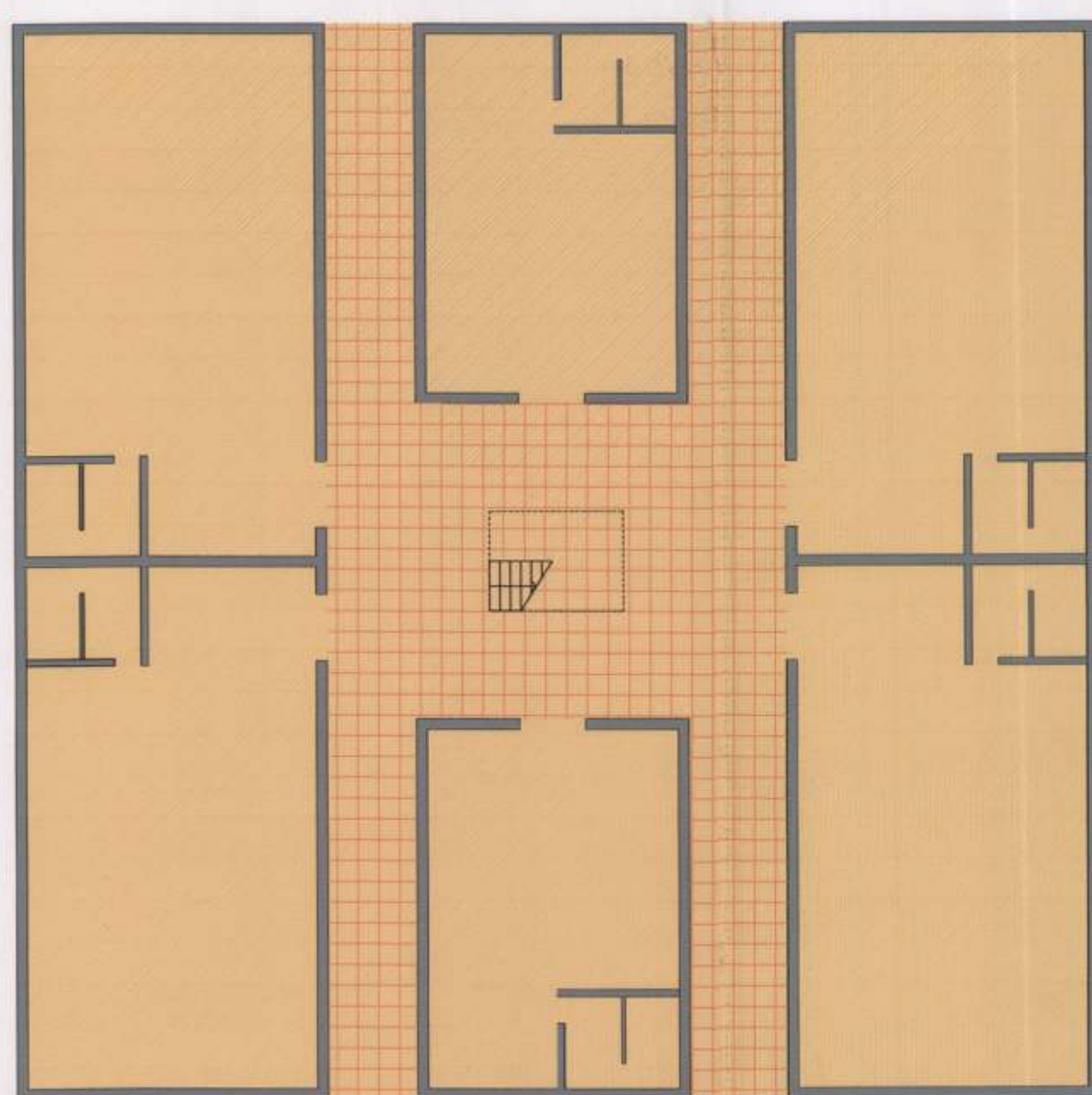
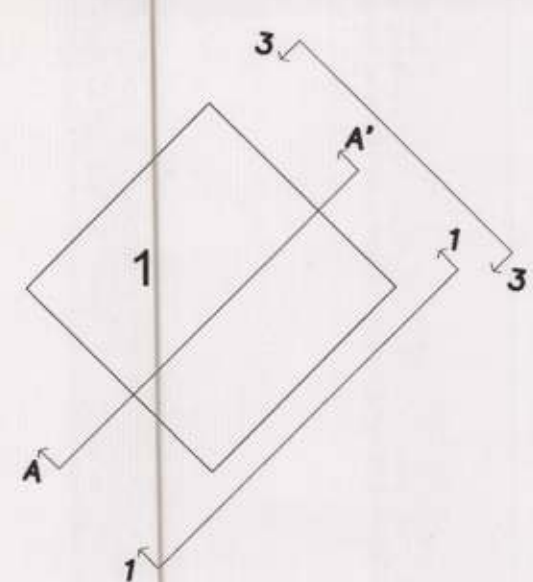


PIANO TERRA

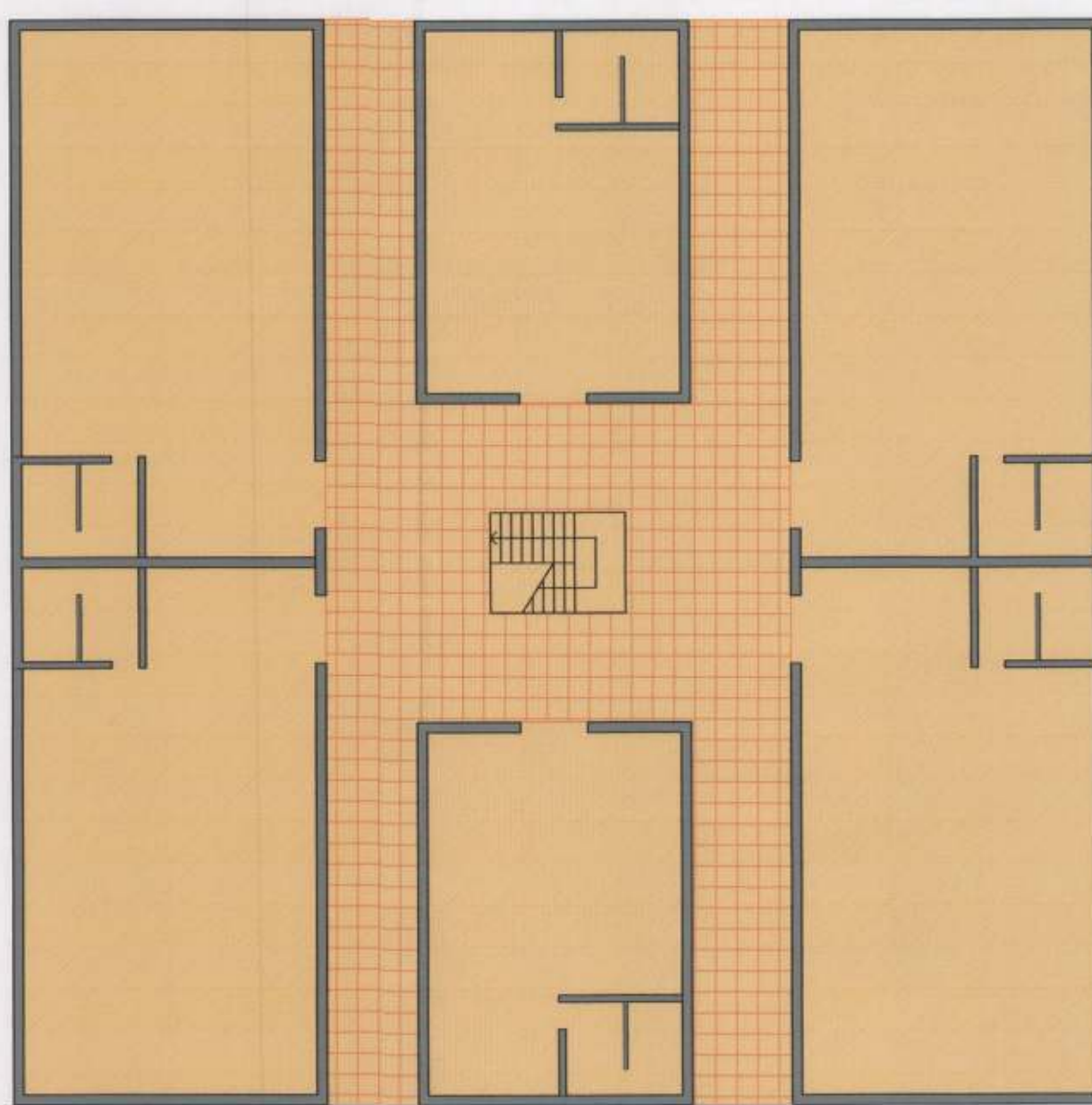
PIANO PRIMO



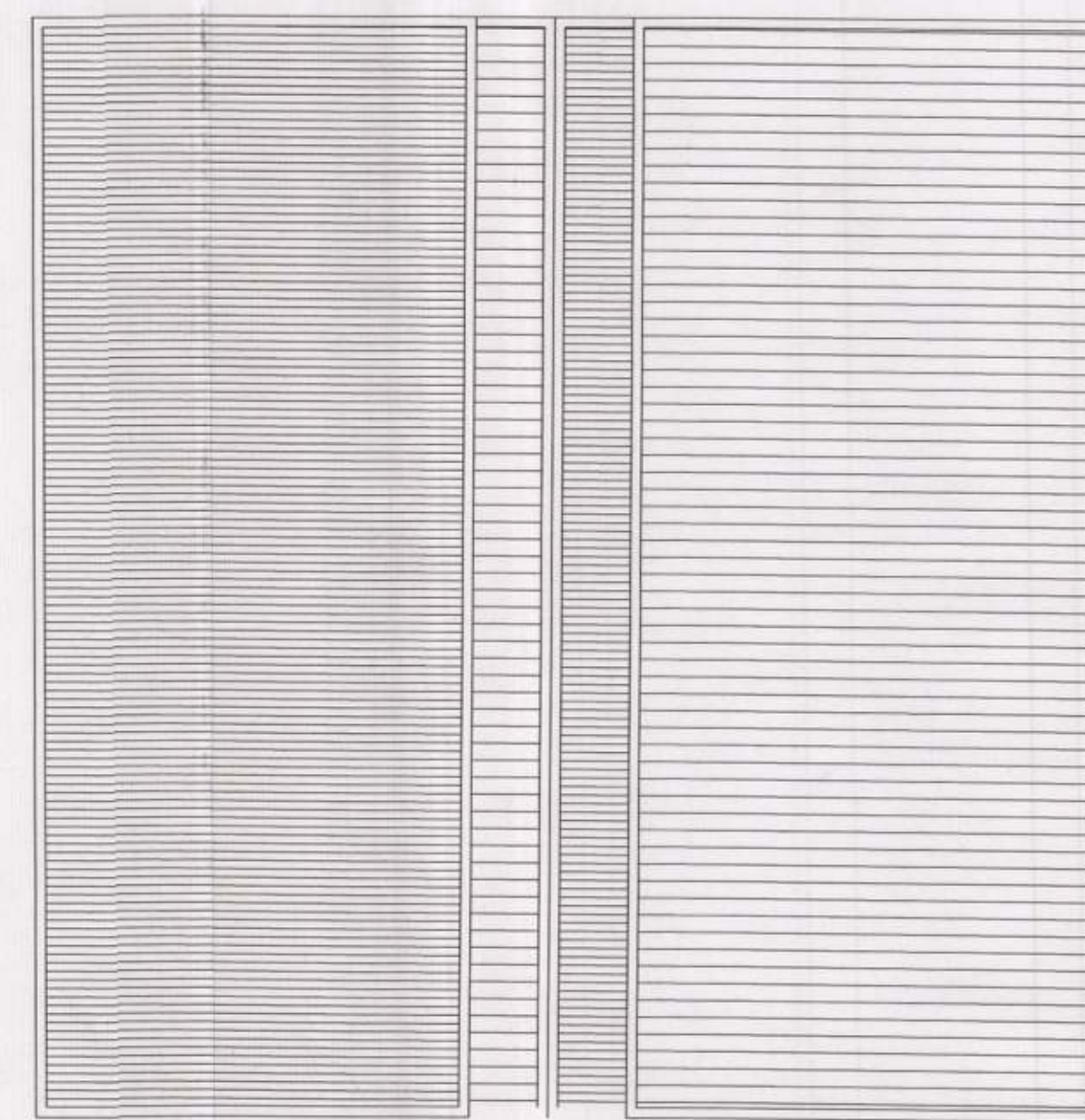
PROFILO LONGITUDINALE



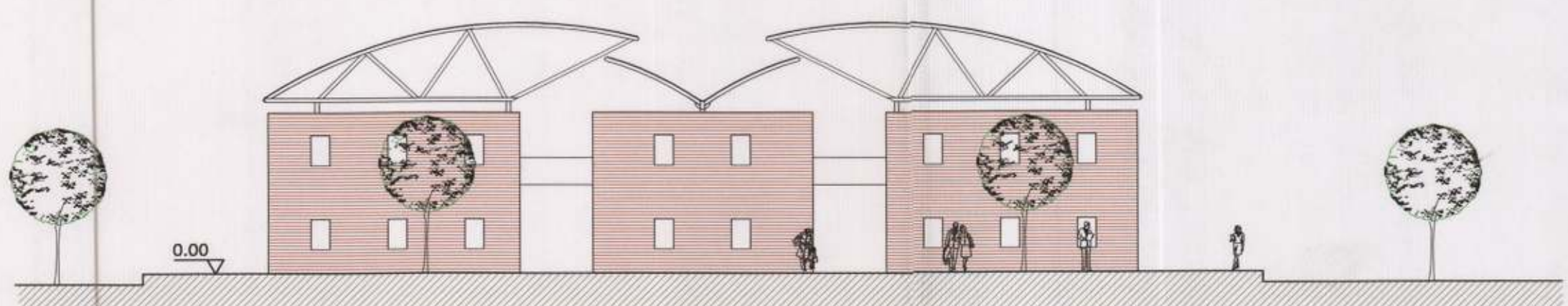
PIANO TERRA



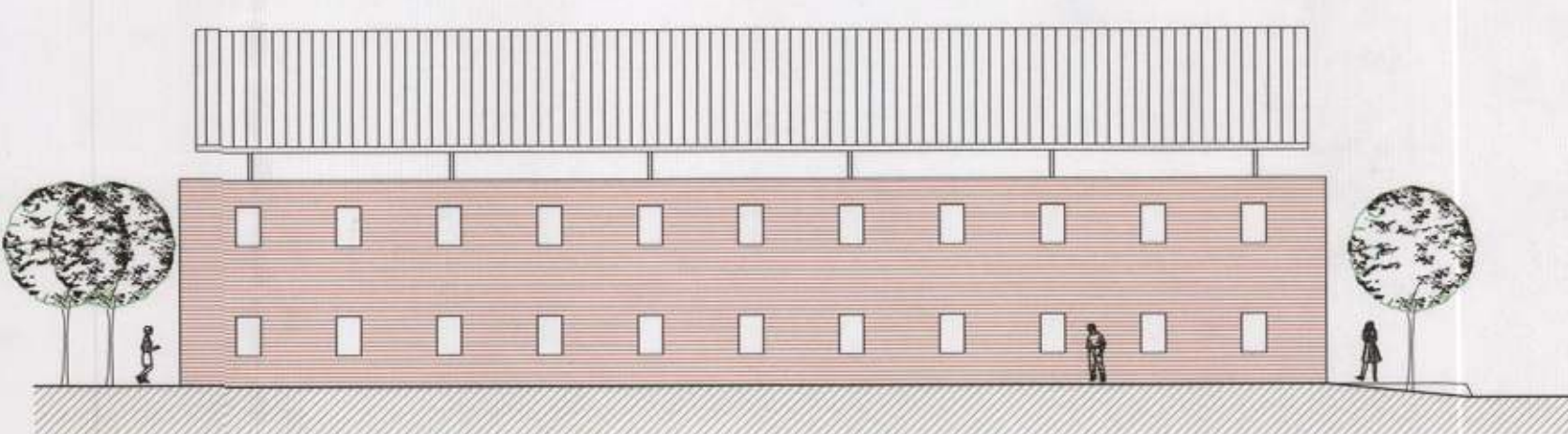
PIANO PRIMO



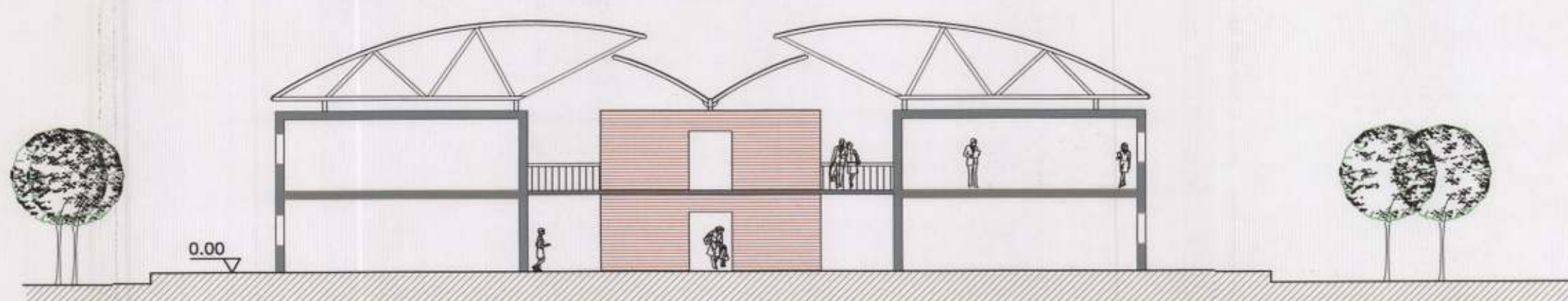
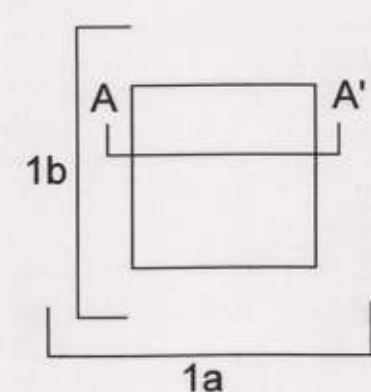
PIANTA COPERTURE



PROSPETTO 2



PROSPETTO 1



SEZIONE AA'

EDIFICIO 1 - TIPO 1

Piani	n.2
Destinazione d'uso	artigianale
Copertura	archivolte in acciaio e alluminio
Materiali di facciata	laterizio a vista inseriti in c.a. a vista acciaio e vetro

NOTA: la sagoma degli edifici è indicativa sia in pianta che in alzato e può essere modificata in sede esecutiva nel rispetto dei fili fissi e della s.u.c.

REGIONE DELL'UMBRIA

L.R. 11.04.1997 N. 13
D.C.R. 08.11.1999 N. 735

CITTA' DI FOLIGNO

**AMBITO 6a-6b FORNACI HOFFMANN
PIANO PARTICOLAREGGIATO ATTUATIVO
in variante al P.R.G.**

127 GEN. 2004

**GLI EDIFICI - Piante, Sezioni e Prospetti
TIPI EDILIZI 1 e 2**

Scala 1:200
3.1.5a
P.P.A.

SERVIZIO EDILIZIO INFORMATICO - SINTAGMA

PROGETTO:
ARCH. ALESSANDRO BRACCHINI
ARCH. PAOLO LUCCIONI
ING. FEDERICO SOTGIU

COLLABORATORI:
ARCH. BARBARA DIACOLA
ARCH. GIANLUIGI NOVILLO
ARCH. NICOLANGELO RUSSO
LORETTA DELLA BOTTE
ANDREA SPICCALLUNTO

IL SINDACO:
DOTT. MAURIZIO GALARI

COORDINAMENTO UFFICIO URBANISTICA
ARCH. LUCIANO PIERMARINI