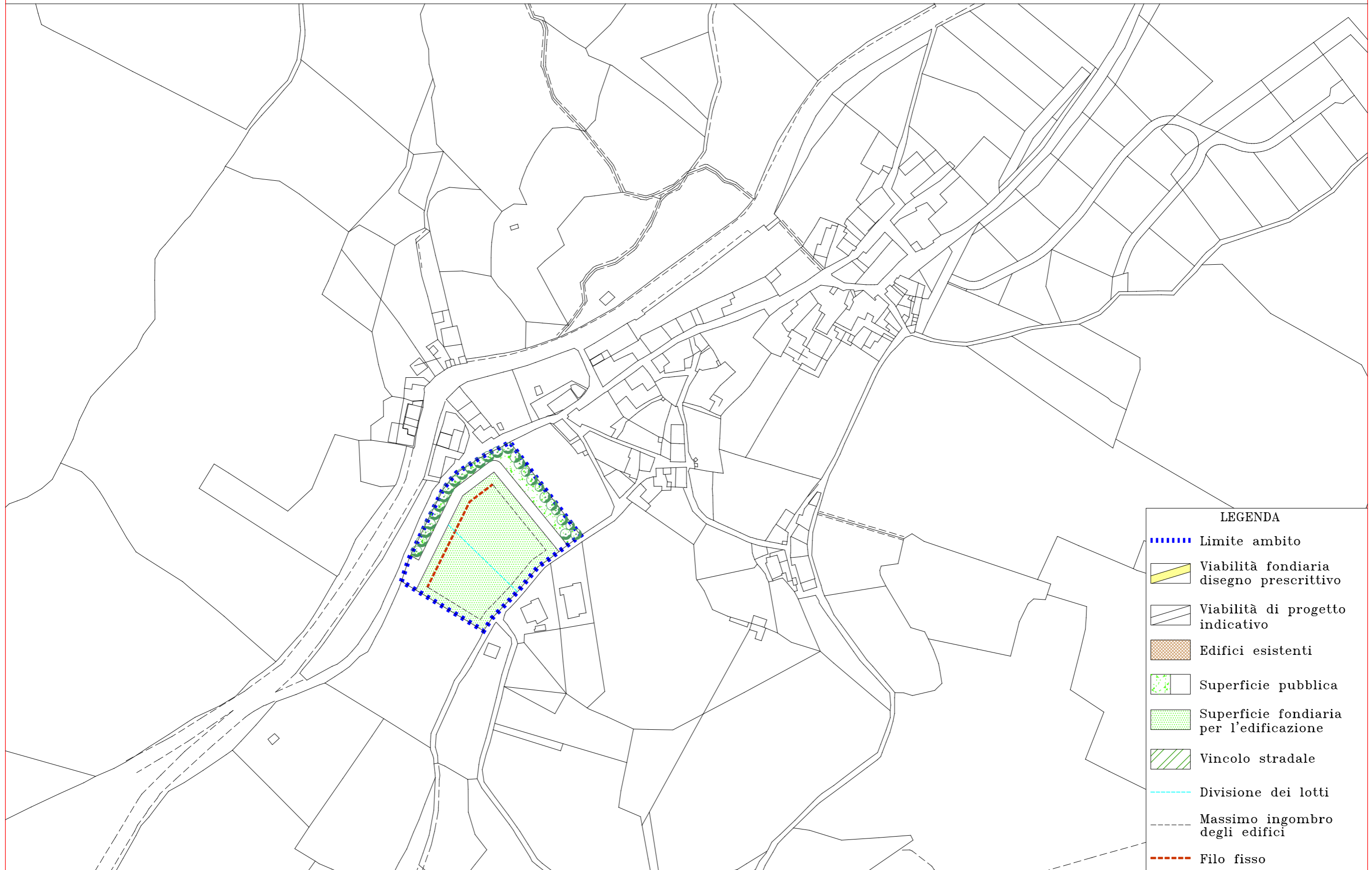


ELEMENTI INDICATIVI DEL DISEGNO DI SUOLO



LEGENDA

- Limite ambito
- ▨ Viabilità fondiaria disegno prescrittivo
- ▨ Viabilità di progetto indicativo
- ▨ Edifici esistenti
- ▨ Superficie pubblica
- ▨ Superficie fondiaria per l'edificazione
- ▨ Vincolo stradale
- Divisione dei lotti
- Massimo ingombro degli edifici
- Filo fisso