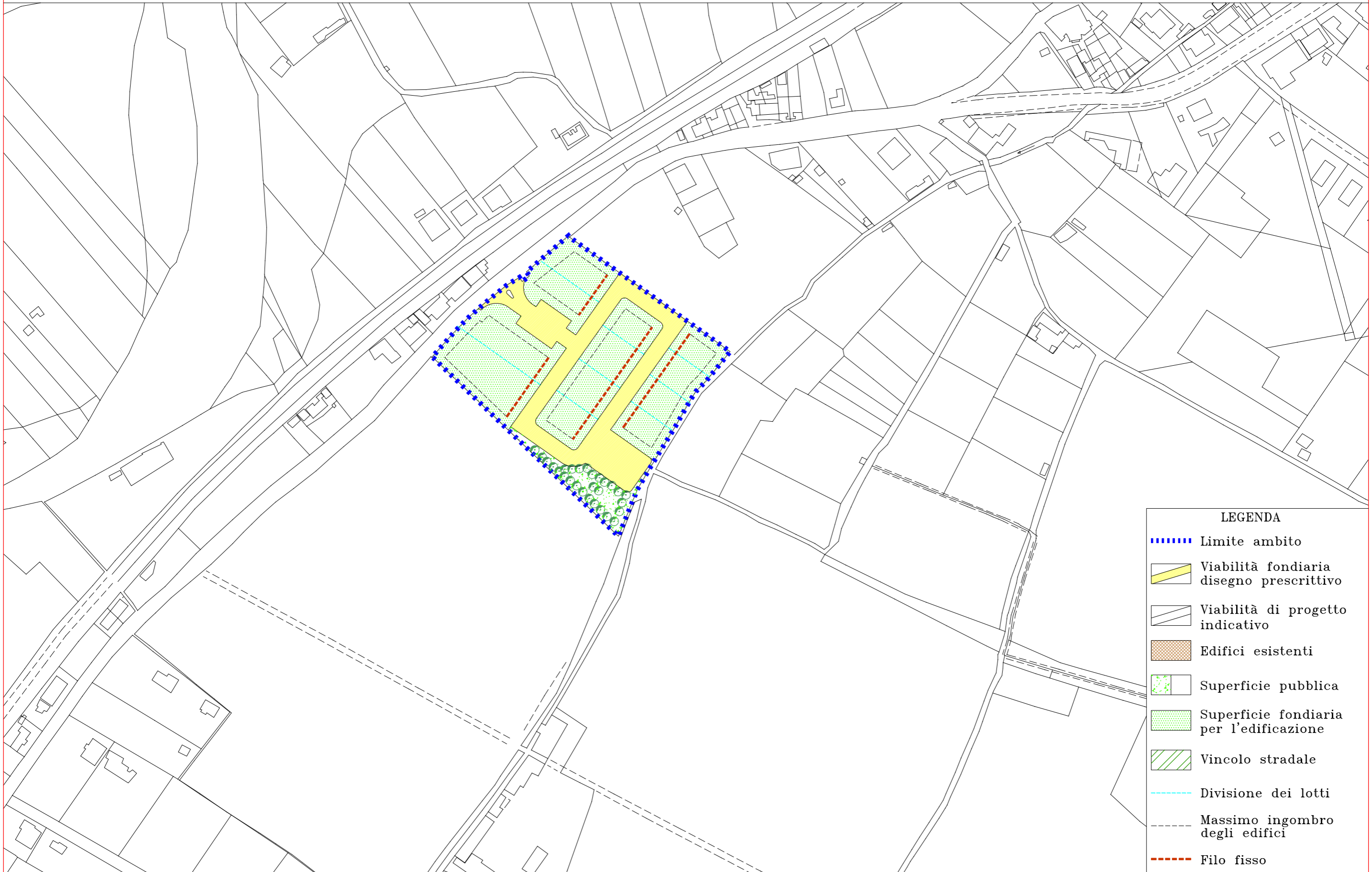


ELEMENTI INDICATIVI DEL DISEGNO DI SUOLO



LEGENDA

- Limite ambito
- Viabilità fondiaria disegno prescrittivo
- ▬ Viabilità di progetto indicativo
- Edifici esistenti
- Superficie pubblica
- Superficie fondiaria per l'edificazione
- Vincolo stradale
- Divisione dei lotti
- Massimo ingombro degli edifici
- Filo fisso