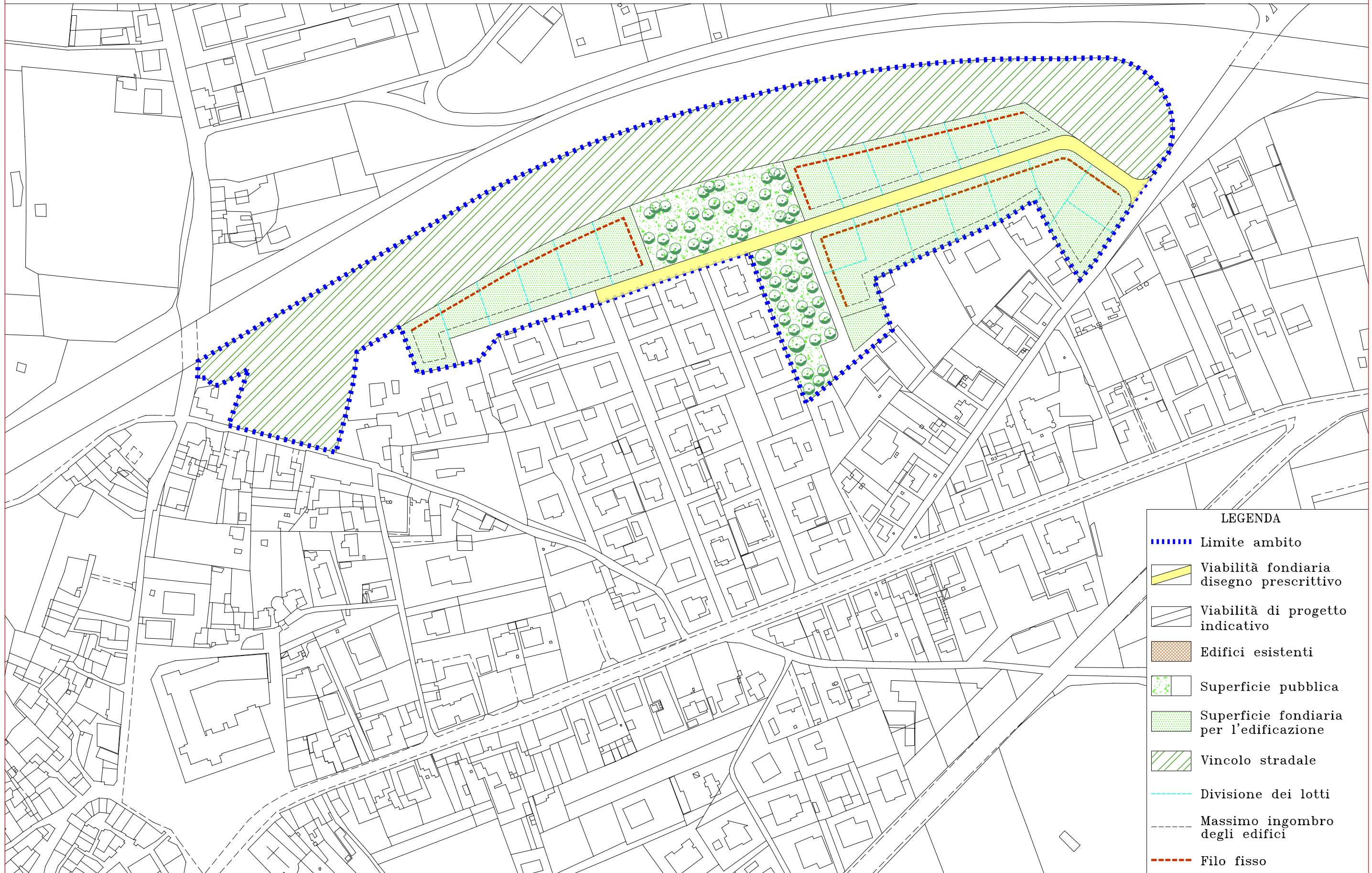


ELEMENTI INDICATIVI DEL DISEGNO DI SUOLO



- LEGENDA**
- Limite ambito
 - Viabilità fondiaria disegno prescrittivo
 - ▨ Viabilità di progetto indicativo
 - ▤ Edifici esistenti
 - ▦ Superficie pubblica
 - ▧ Superficie fondiaria per l'edificazione
 - ▨ Vincolo stradale
 - Divisione dei lotti
 - Massimo ingombro degli edifici
 - Filo fisso