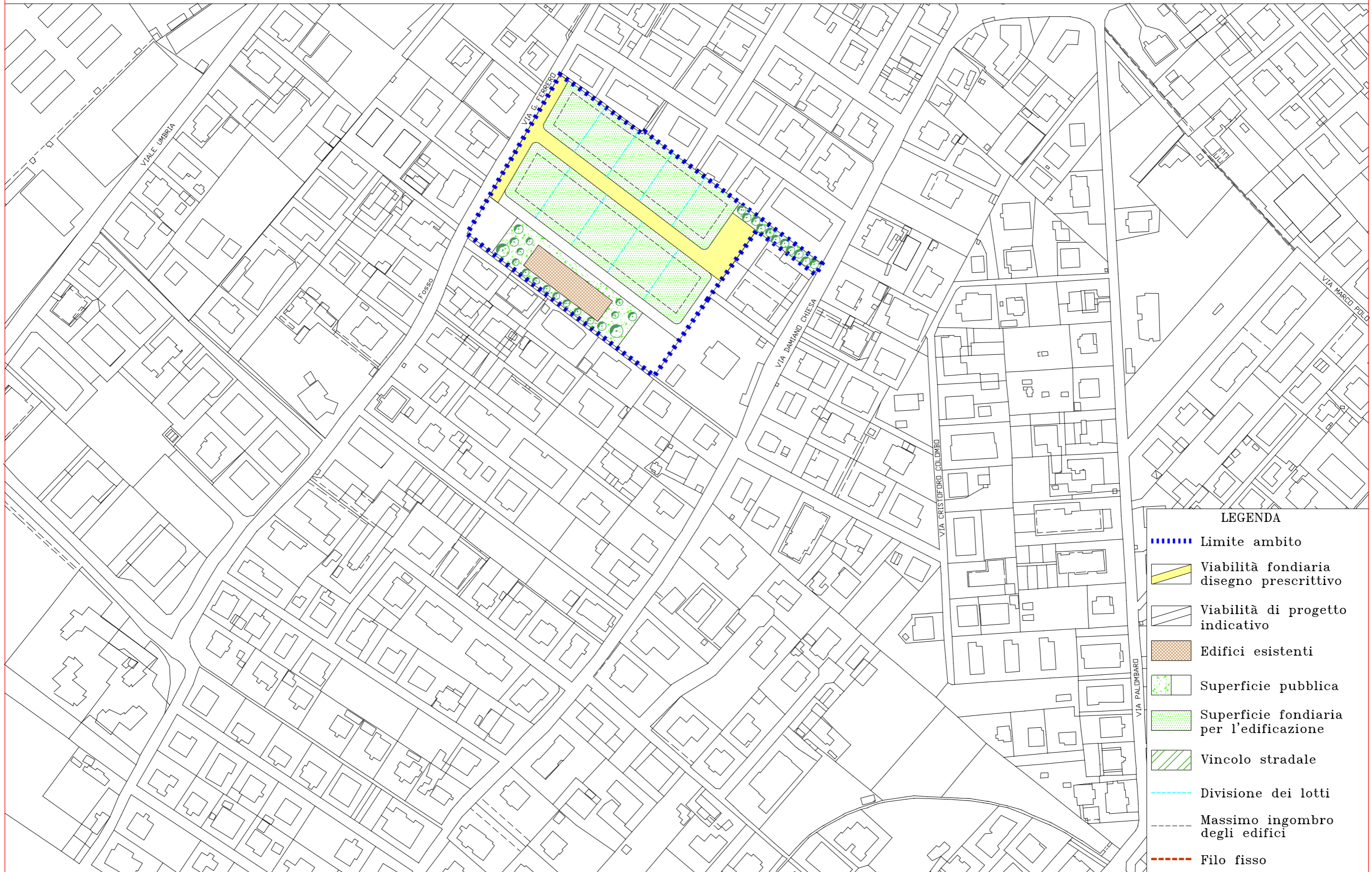


ELEMENTI INDICATIVI DEL DISEGNO DI SUOLO



LEGENDA

- - - - - Limite ambito
- Viabilità fondiaria disegno prescrittivo
- Viabilità di progetto indicativo
- Edifici esistenti
- Superficie pubblica
- Superficie fondiaria per l'edificazione
- Vincolo stradale
- - - - - Divisione dei lotti
- - - - - Massimo ingombro degli edifici
- - - - - Filo fisso