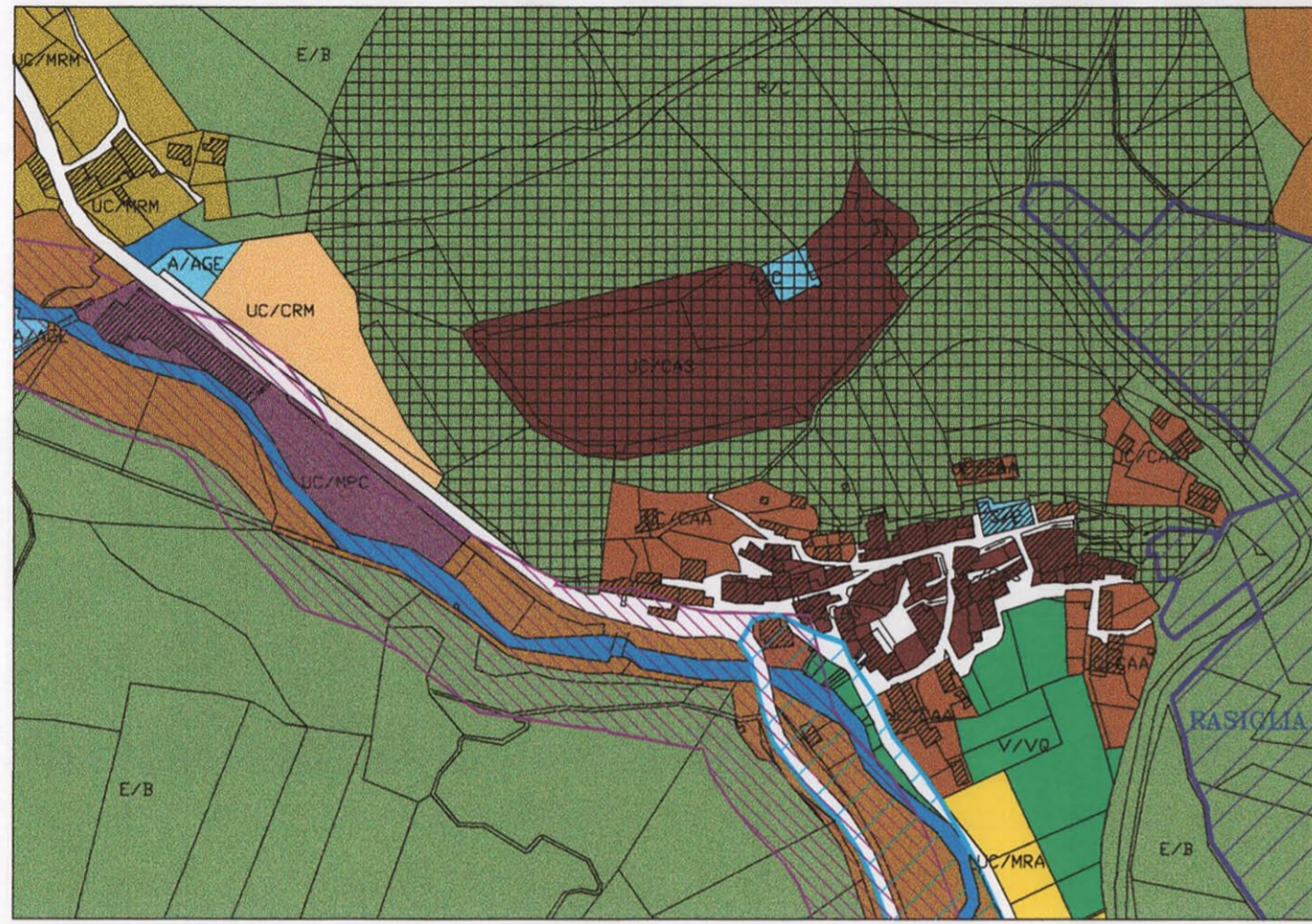




ALLEGATO ALLA DELIBERAZIONE
CONSIGLIO COMUNALE N. 150
del 22 SET. 2000

COMUNE DI FOLIGNO
AREA URBANISTICA ED EDILIZIA
Via xx Settembre n° 54/c

PROGRAMMA STRAORDINARIO DI EDILIZIA RESIDENZIALE PUBBLICA



RASIGLIA

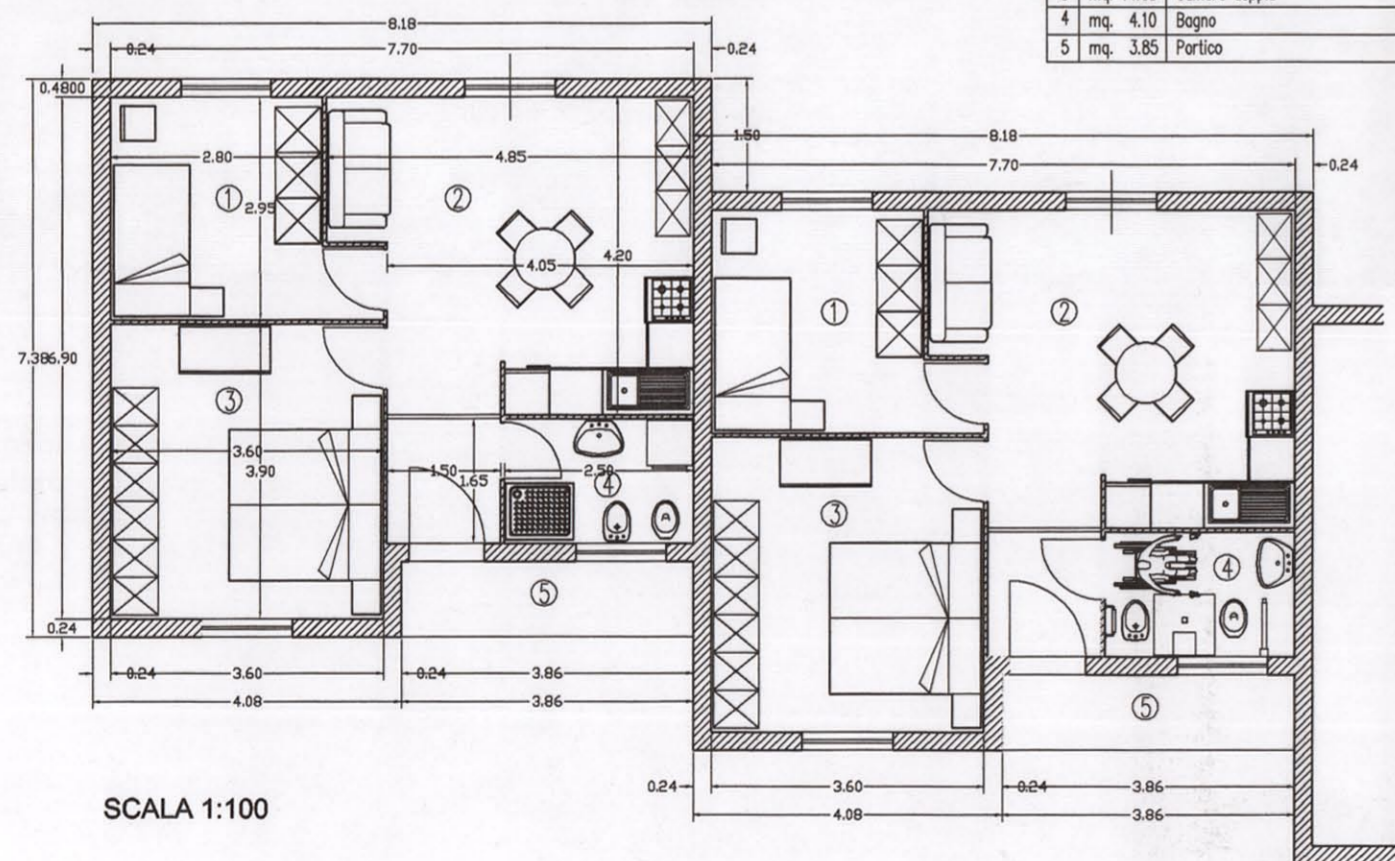
PEEP RESIDENZE PREFABBRICATE
IN VARIANTE AL P.R.G.

TAV. N. 3/5	PLANIMETRIA GENERALE E TIPOLOGIA INDICATIVA
Elaborato modificato a seguito osservazione della Regione con Det. n° 5378 del 30/06/2000	
COLLABORATORI: Geom. Fabiola ANGELI, Geom. Angelo CONOCCHIA Geom. Gaetano MEDORINI, P.I. Pier Giorgio METELLI	AGOSTO 2000 RAPP.: 1:200
IL DIRIGENTE: Arch. Luciano Piermarini	

TIPOLOGIA DEL MODULO ABITATIVO

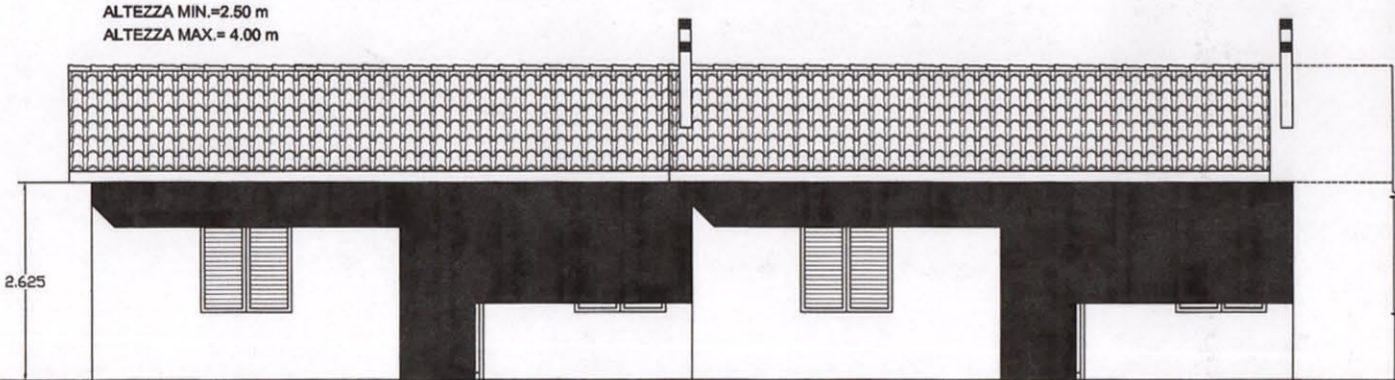
EDIFICIO A SCHIERA IN MURATURA - IPOTESI n.1

LEGENDA	
1 mq. 9,05	Camera singola
2 mq. 21,05	Ingresso-soggiorno-angolo cottura
3 mq. 14,05	Camera doppia
4 mq. 4,10	Bagno
5 mq. 3,85	Portico


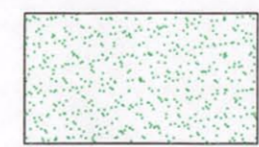
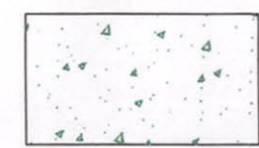




SCALA 1:100

ALTEZZA MIN.=2,50 m
ALTEZZA MAX.=4,00 m



LEGENDA

-  confine area intervento
-  verde privato
-  verde pubblico
-  parcheggio pubblico
-  spazi pedonali