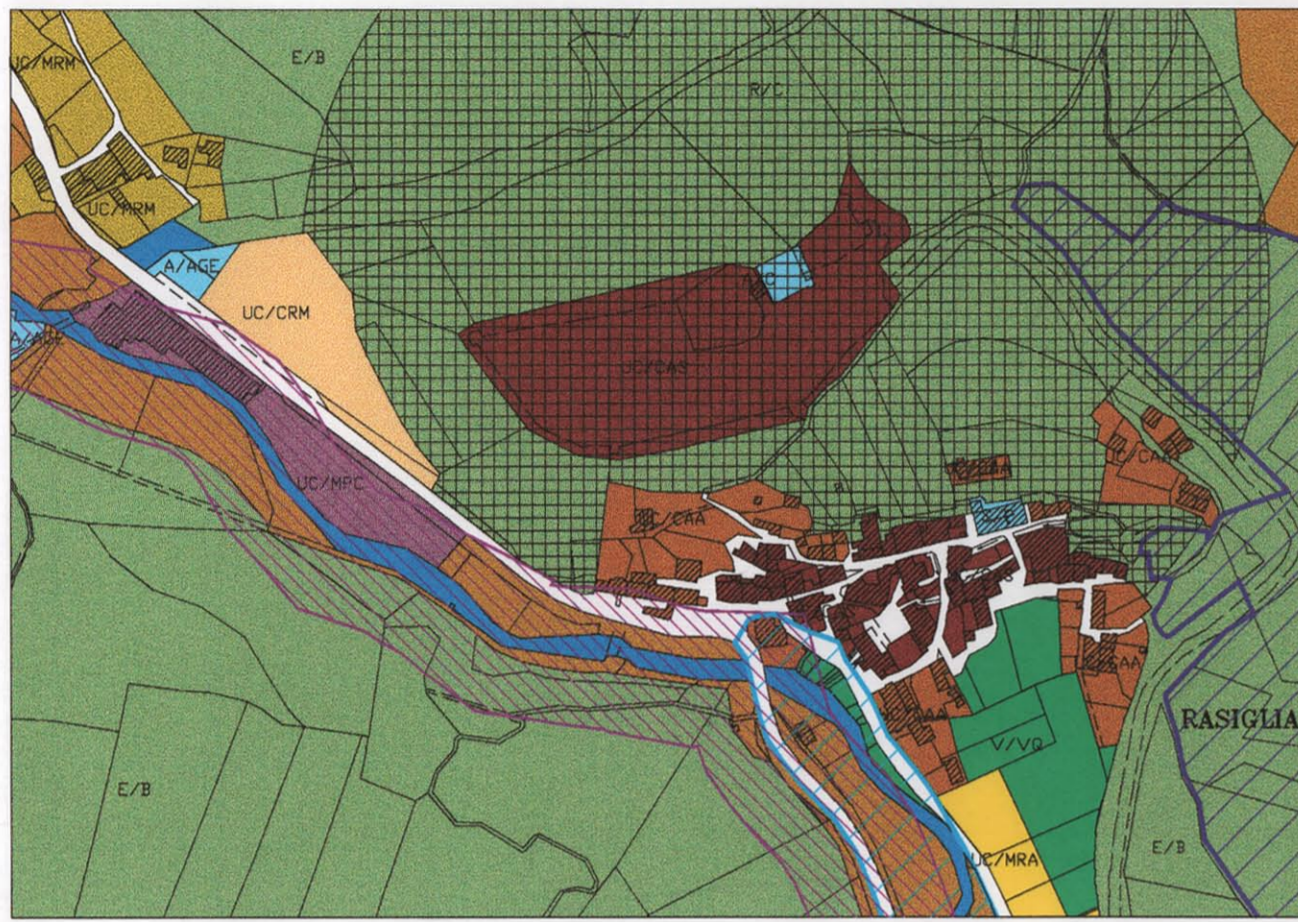




ALLEGATO ALLA DELIBERAZIONE
CONSIGLIO COMUNALE N. 150
del 22 SET. 2000

COMUNE DI FOLIGNO
AREA URBANISTICA ED EDILIZIA
Via ex Settembre n° 54/c

PROGRAMMA STRAORDINARIO DI EDILIZIA RESIDENZIALE PUBBLICA



RASIGLIA

PEEP RESIDENZE PREFABBRICATE
IN VARIANTE AL P.R.G.

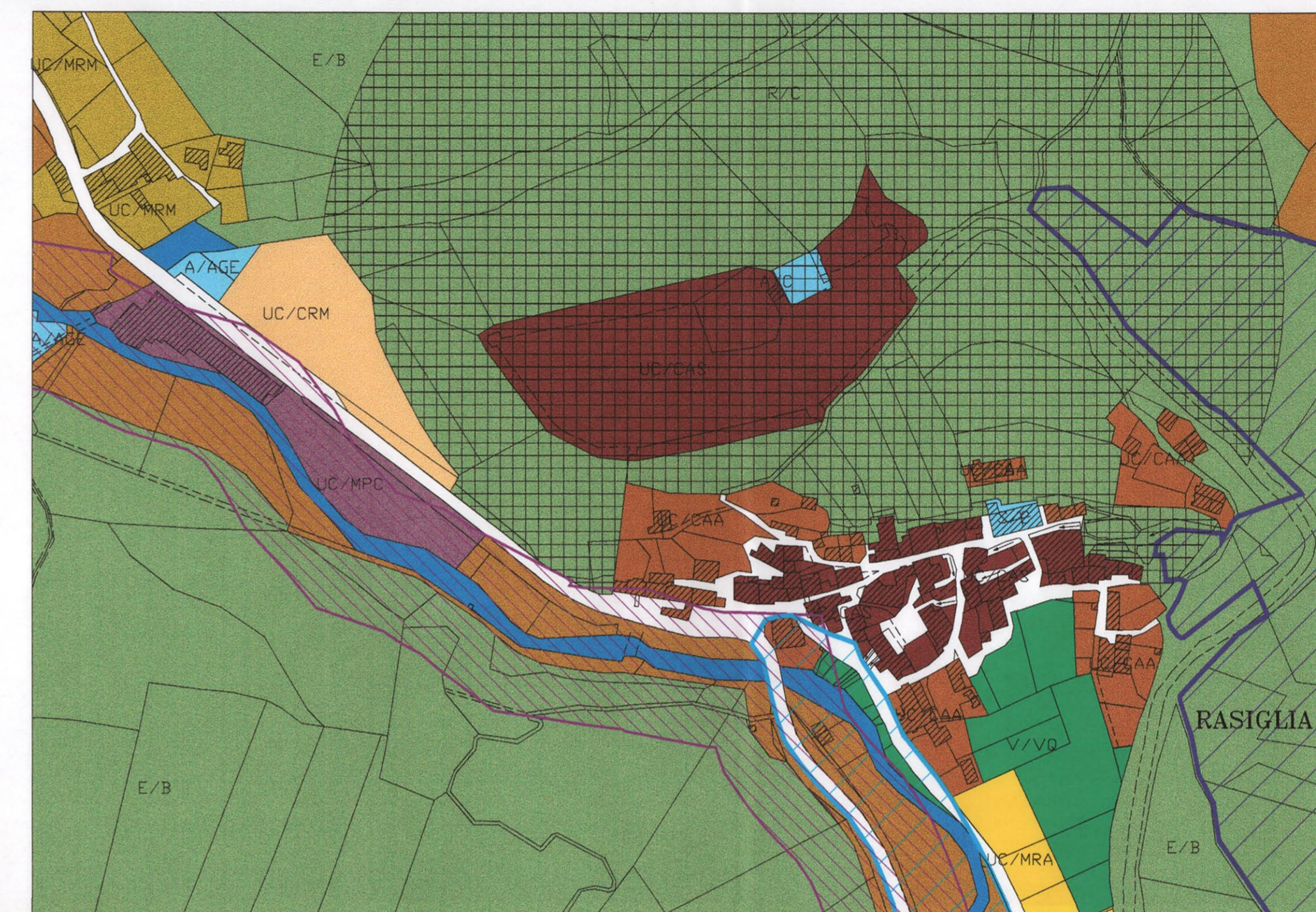
TAV. N. 1/5	STRALCIO CATASTALE - STR. PRG VIGENTE E VARIANTE STRALCIO PRG CONTRODEDOTTO E VARIANTE Elaborato modificato a seguito osservazione della Regione con Det. n° 5378 del 30/06/2000	AGOSTO 2000 RAPP.: 1:2000
COLLABORATORI: Geom. Fabiola ANGELI, Geom. Angelo CONOCCHIA Geom. Gaetano MEDORINI, P. Pier Giorgio METELLI		
IL DIRIGENTE: Arch. Luciano Piermarini		

STRALCIO P.R.G. VIGENTE



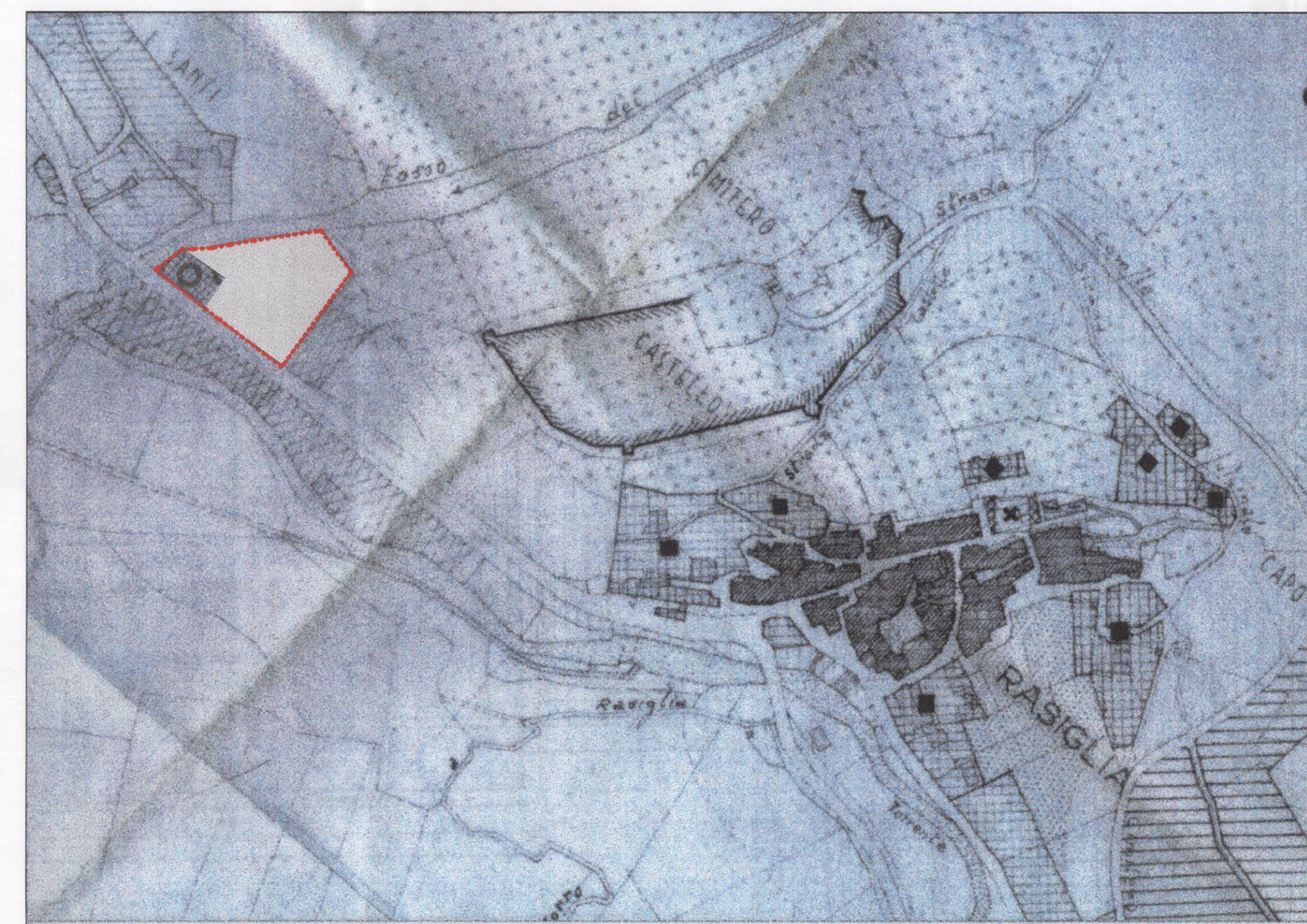
- VINCOLO CIMITERIALE
- ATTREZZATURE DI PROGETTO
- ATTREZZATURE PUBBLICHE
- ZONA PRODUTTIVA D1
- BS1

STRALCIO P.R.G. CONTRODEDOTTO



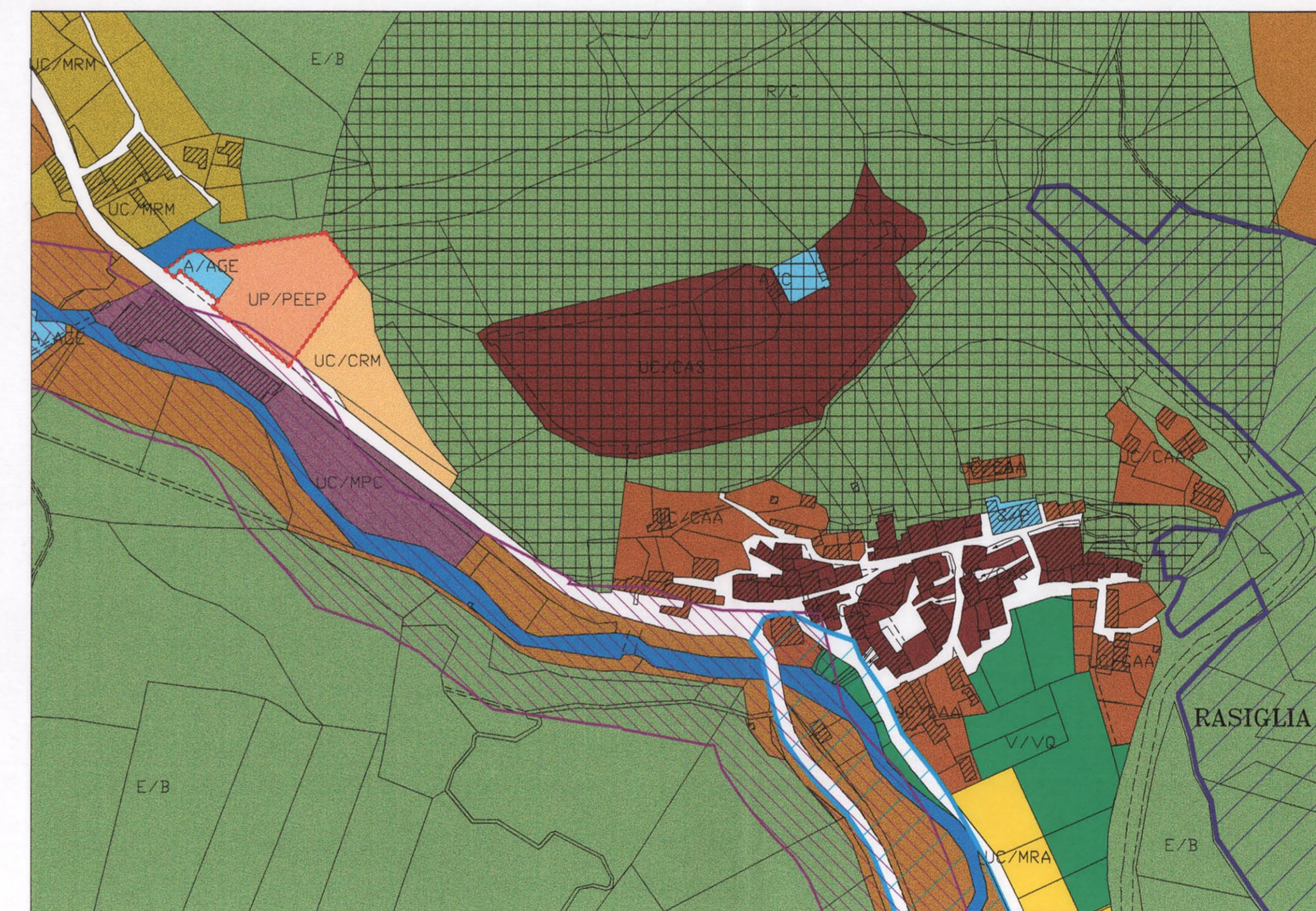
- UC/CRM
- E/B
- UC/MPC
- UC/MRM
- R/C
- A/AGE
- SIC/ZPS

STRALCIO VARIANTE P.R.G. VIGENTE



- PEEP - 0.8
- ZONA PRODUTTIVA D1
- BS1
- VINCOLO CIMITERIALE
- ATTREZZATURE DI PROGETTO
- ATTREZZATURE PUBBLICHE

STRALCIO VARIANTE P.R.G. CONTRODEDOTTO



- UP/PEEP
- E/B
- UC/MPC
- UC/MRM
- UC/CRM
- R/C
- A/AGE
- SIC/ZPS

STRALCIO CATASTALE 1:2.000

COMPARTO OGGETTO DI INTERVENTO

