



COMUNE DI FOLIGNO



PIANO ATTUATIVO DI INIZIATIVA PUBBLICA
IN VARIANTE AL PRG'97

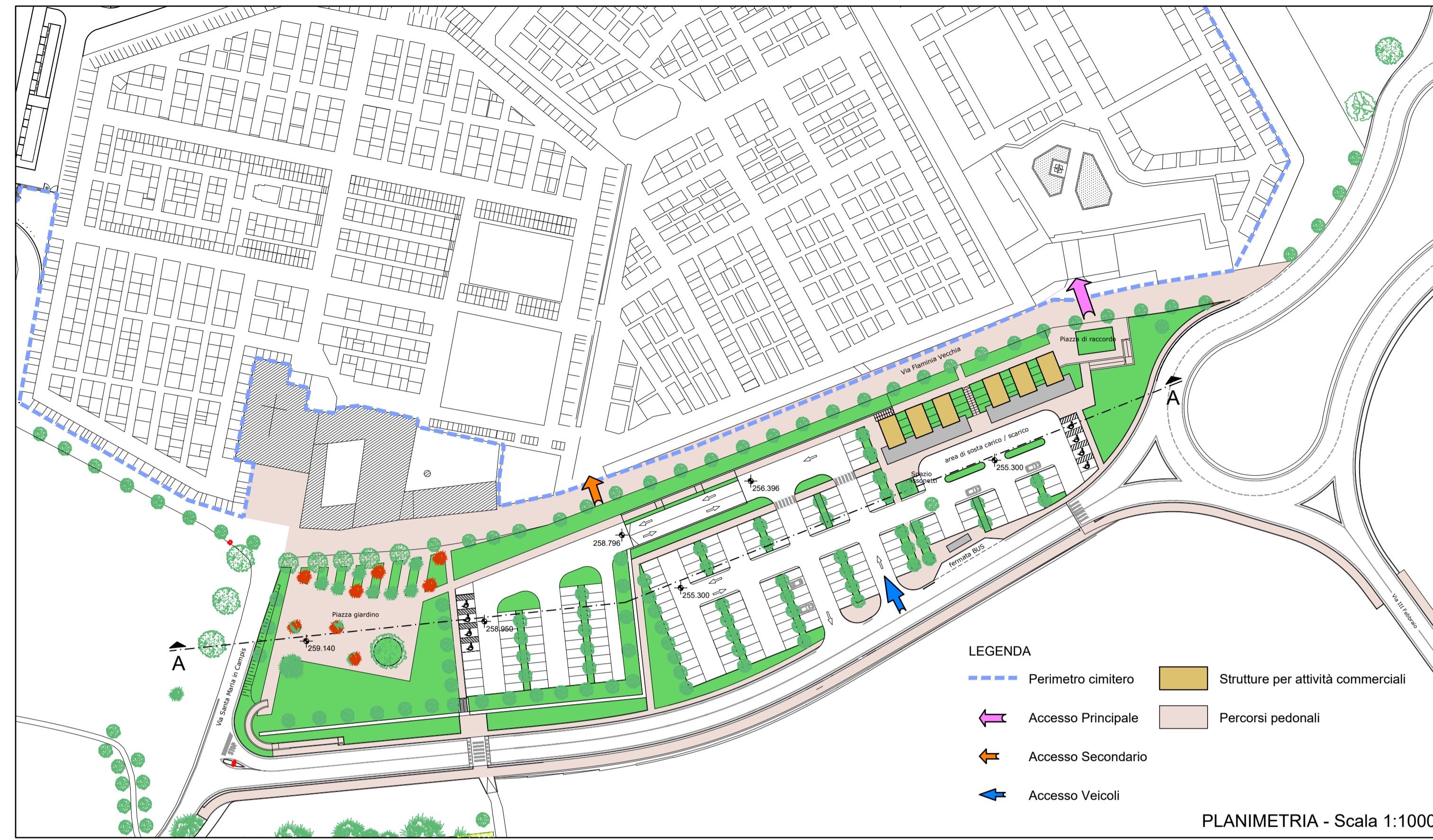
PARCO ARCHEOLOGICO
CIMITERO CENTRALE
QUARTIERE FLAMINIO (INA-CASA)

ELABORATO MODIFICATO A SEGUITO CONTRODEDUZIONI 1, 2 e 3

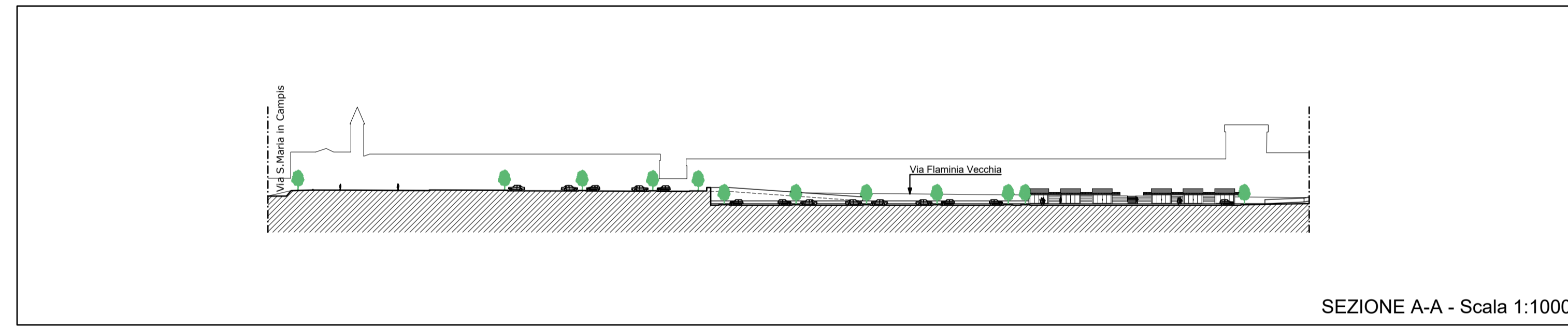
TAV. **10** Sezione II - COMPARTO 7
Spazi destinati al posizionamento delle strutture per attività al servizio del cimitero

GRUPPO DI LAVORO INTERAREA:
COORDINATORE DEL GRUPPO DI PROGETTAZIONE: dott. arch. Luciano PIERMARINI (fino al 31/07/2016)
COORDINATORE DEL GRUPPO DI PROGETTAZIONE: dott. pianificatore territoriale Vincent OTTAVIANI (dal 01/08/2016)
RESPONSABILE DELLA PROGETTAZIONE DEL PIANO: dott.ssa arch. Anna CONTI
AREA GOVERNO DEL TERRITORIO: dott. agr. Gianluca MASSEI, dott.ssa geom. Mariella MARIANI, geom. Luca PIERSANTI,
geom. Gaetano MEDORINI, geom. Enrico VOLPI, geom. Andrea BROCCOLO,
per. ind. Pier Giorgio METELLI, Sig.ra Franca MESA
AREA LAVORI PUBBLICI: arch. Roberto SILVESTRI, arch. Olga PINCA, ing. Francesco Maria CASTELLANI,
geom. Sabrina MONSIGNORI, geom. Mauro TONI, per. ind. Claudio OTTAVIANI

DATA: Febbraio 2019 RAPP.: 1:1.000

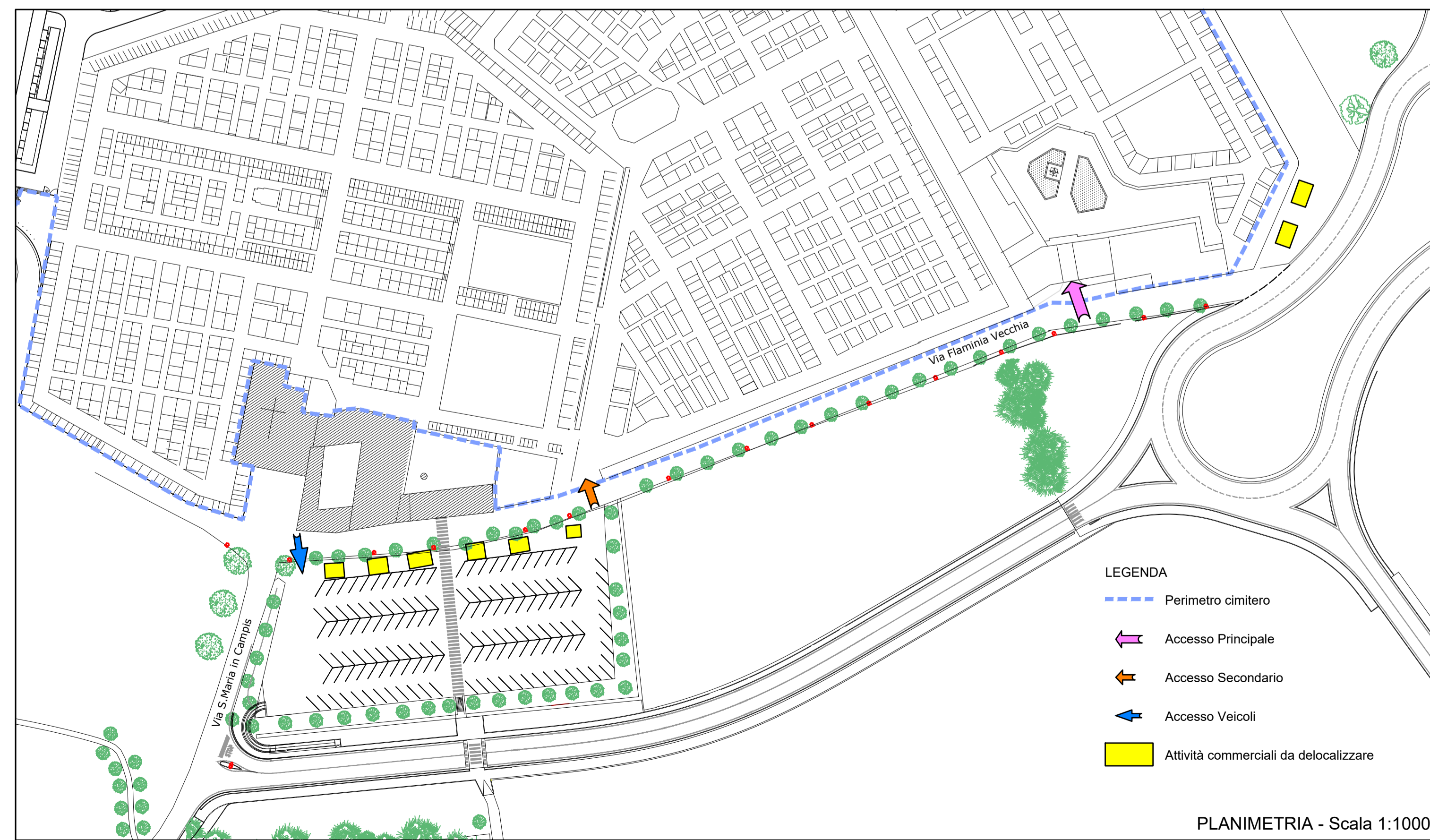


PLANIMETRIA - Scala 1:1000



SEZIONE A-A - Scala 1:1000

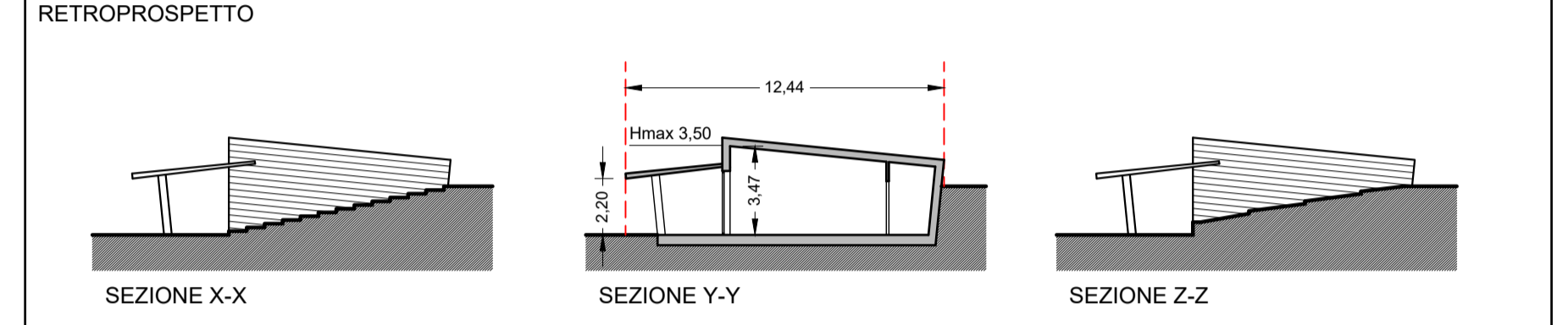
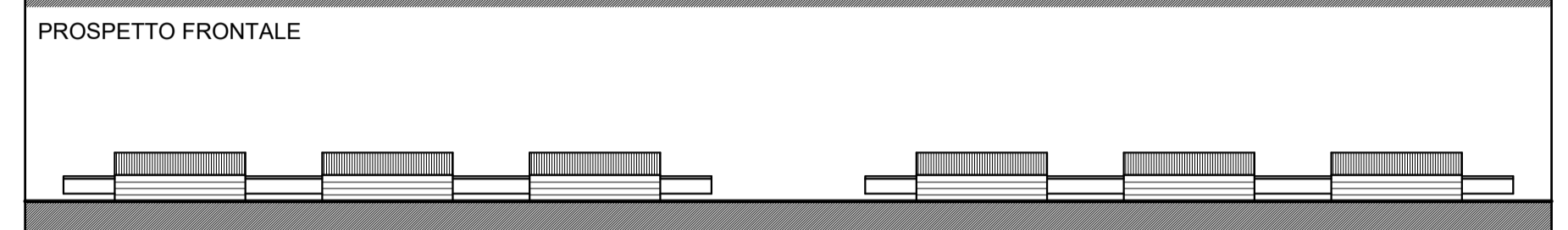
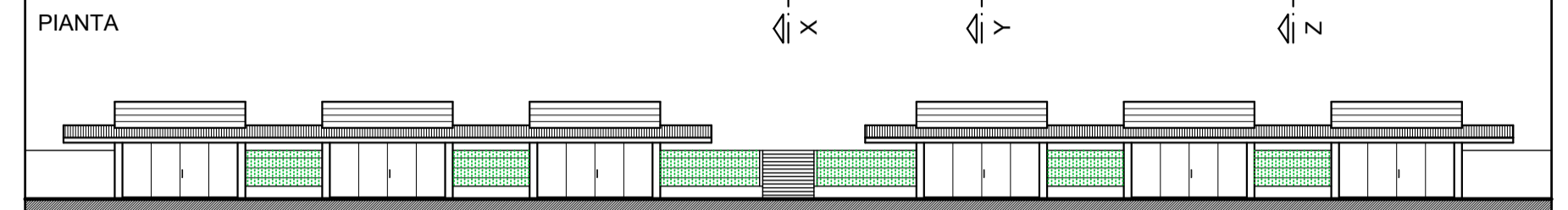
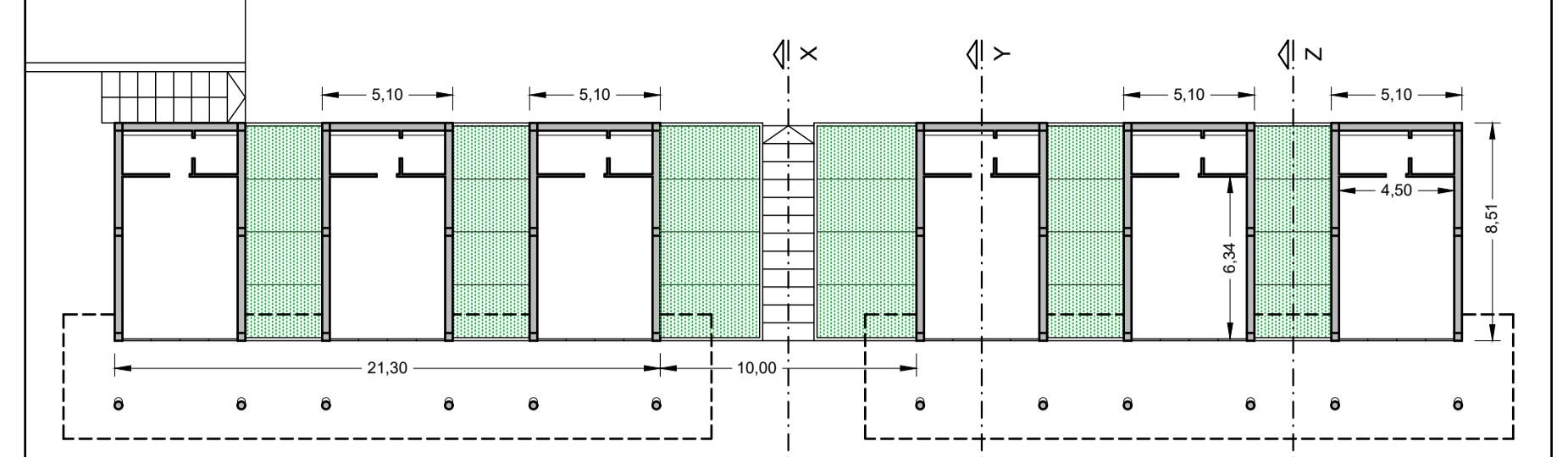
STATO DI PROGETTO



PLANIMETRIA - Scala 1:1000

STATO ATTUALE

SCHEMA TIPOLOGIE EDILIZIE (box commerciali) - Scala 1:200



- NORME TECNICHE:**
Nell'ambito del comparto è ammessa la costruzione, alle condizioni di seguito indicate, di strutture con funzioni cimiteriali ma escluse le agenzie funerarie. Si dovranno rispettare le seguenti condizioni:
- rispetto degli ingombri indicati nel piano sia in pianta che in alzato, la struttura portante degli edifici potrà essere sia in cemento armato;
 - la finitura esterna potrà essere realizzata con rivestimento in pietra, in cotto o con pannelli metallici (acciaio corten, rame o similari);
 - il fronte di ingresso agli spazi commerciali (lato parcheggio) dovrà essere completamente vetrato e protetto da un porticato;
 - il fronte posteriore dovrà essere privo di aperture che potranno invece essere realizzate lungo i prospetti laterali;
 - prevedere una piazza di fronte all'ingresso principale del cimitero, come filtro di raccordo tra la viabilità pedonale, l'accesso al parcheggio, e gli spazi per le attività commerciali (come sopra definiti);
 - prevedere la realizzazione di una piazza - giardino di fronte alla chiesa di Santa Maria in Campis ed un filtro verde tra il percorso pedonale di via Flaminia Vecchia ed il parcheggio sottostante;
 - prevedere percorsi pedonali all'interno del parcheggio ed una adeguata sistemazione a verde;
 - prevedere una fermata per gli autobus ed uno spazio di attesa coperto con una pensilina lungo la strada di accesso al parcheggio;
 - prevedere in prossimità delle strutture commerciali uno spazio per i cassonetti dei rifiuti di dimensione 3,00 x 1,50 metri;
 - prevedere di fronte all'ingresso delle strutture commerciali uno spazio di sosta per il carico e lo scarico merci;
 - mantenere i filari di alberi esistenti;
 - il progetto esecutivo dovrà contenere uno studio dettagliato degli spazi verdi. Le essenze vegetali andranno individuate tra le specie autoctone più resistenti che richiedono minore manutenzione; saranno scelte con il fine di garantire, a seconda delle stagioni, una diversa percezione (visiva ed olfattiva) degli spazi;
 - di fronte all'ingresso principale di via Flaminia Vecchia e di fronte al Monastero di Santa Maria in Campis andranno previste delle aiuole a fioritura stagionale;
 - gli spazi verdi andranno arredati con panchine e con cestini porta rifiuti;
 - per la realizzazione dei percorsi e della piazza di fronte all'ex Monastero di Santa Maria in Campis si propone uno dei seguenti materiali: calcestruzzo architettonico tipo cromofibra o grangiglia drenante in resina, eventualmente listati con mattoni di cotto o pietra;
 - Per la realizzazione dei parcheggi pubblici si dovranno prevedere materiali drenanti o l'utilizzo di moduli per l'inerbimento della superficie;
 - Le specie vegetali di nuova piantumazione dovranno essere autoctone e coerenti con le caratteristiche ecologiche dell'area di intervento.

