

TERREMOTO, cosa fare...

PRIMA



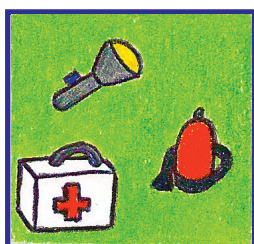
Informati sulla classificazione sismica del comune in cui risiedi, sulle norme adottate per le costruzioni, su chi far riferimento e sulle misure previste in caso di emergenza



Informati su dove sono e come si chiudono i rubinetti di gas, acqua e gli interruttori della luce, poichè questi impianti possono subire danni durante il terremoto



Non tenere oggetti pesanti su mensole o scaffali poichè potrebbero caderti addosso



Tieni in casa una cassetta di pronto soccorso ed altri oggetti utili (torcia, estintore...) assicurandoti che ogni componente della famiglia sappia dove trovarli



Informati se nel luogo in cui ti trovi è stato predisposto un piano di emergenza

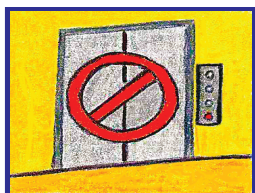


TERREMOTO, cosa fare...

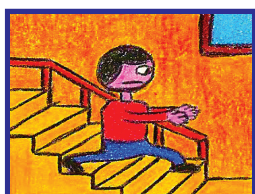
DURANTE



Se sei in un luogo chiuso riparati nel vano di una porta presente in un muro portante o sotto un tavolo in modo da proteggerti da eventuali crolli o cadute di oggetti



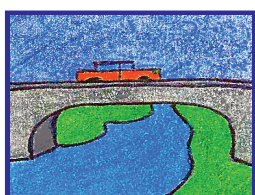
Evita l'uso dell'ascensore poichè può bloccarsi ed impedirti di uscire



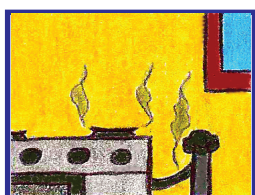
Fai attenzione alle scale poichè in alcuni casi possono essere la parte più debole dell'edificio



Se sei all'aperto allontanati da edifici, linee elettriche, ponti, alberi... in quanto potrebbero crollare



Se sei in auto evita di sostare in prossimità di ponti o terreni franosi poichè potrebbero crollare o lesionarsi

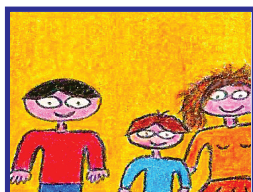


Fai attenzione ad altre possibili conseguenze del terremoto come ad esempio le perdite di gas

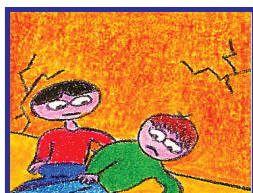


TERREMOTO, cosa fare...

DOPO



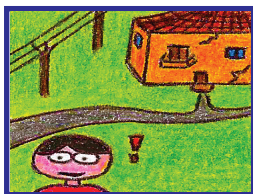
Assicurati dello stato di salute delle persone accanto a te ed aiuta chi si trova in difficoltà con i primi soccorsi



Non muovere persone ferite gravemente perchè potresti aggravare le loro condizioni



Esci con prudenza indossando le scarpe per evitare di ferirti con vetri rotti e calcinacci



Raggiungi uno spazio aperto lontano da edifici, impianti industriali e linee elettriche poichè potrebbero crollare o verificarsi incidenti



Evita il più possibile l'uso di cellulari e automobili lasciando libere le linee telefoniche e le strade agevolando l'attività di soccorso



Evita di andare in giro a curiosare raggiungendo invece le aree di attesa previste dal piano di emergenza del tuo comune

