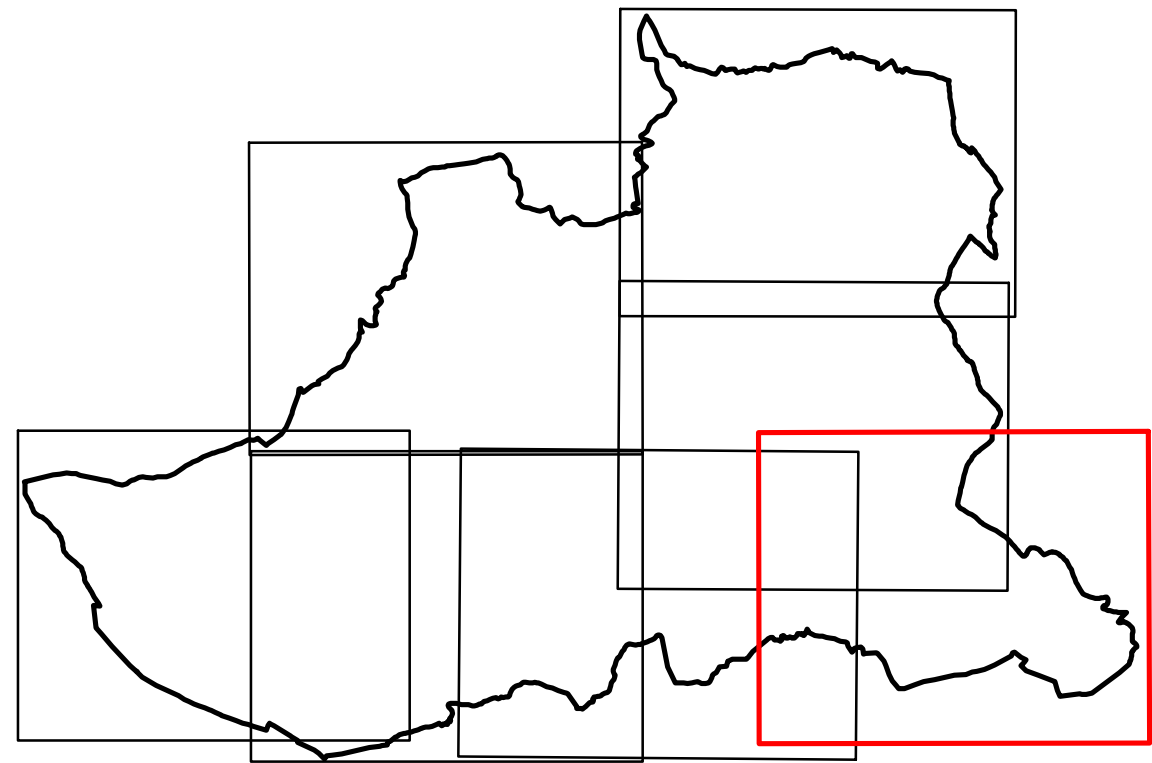




Comune di
Foligno (PG)

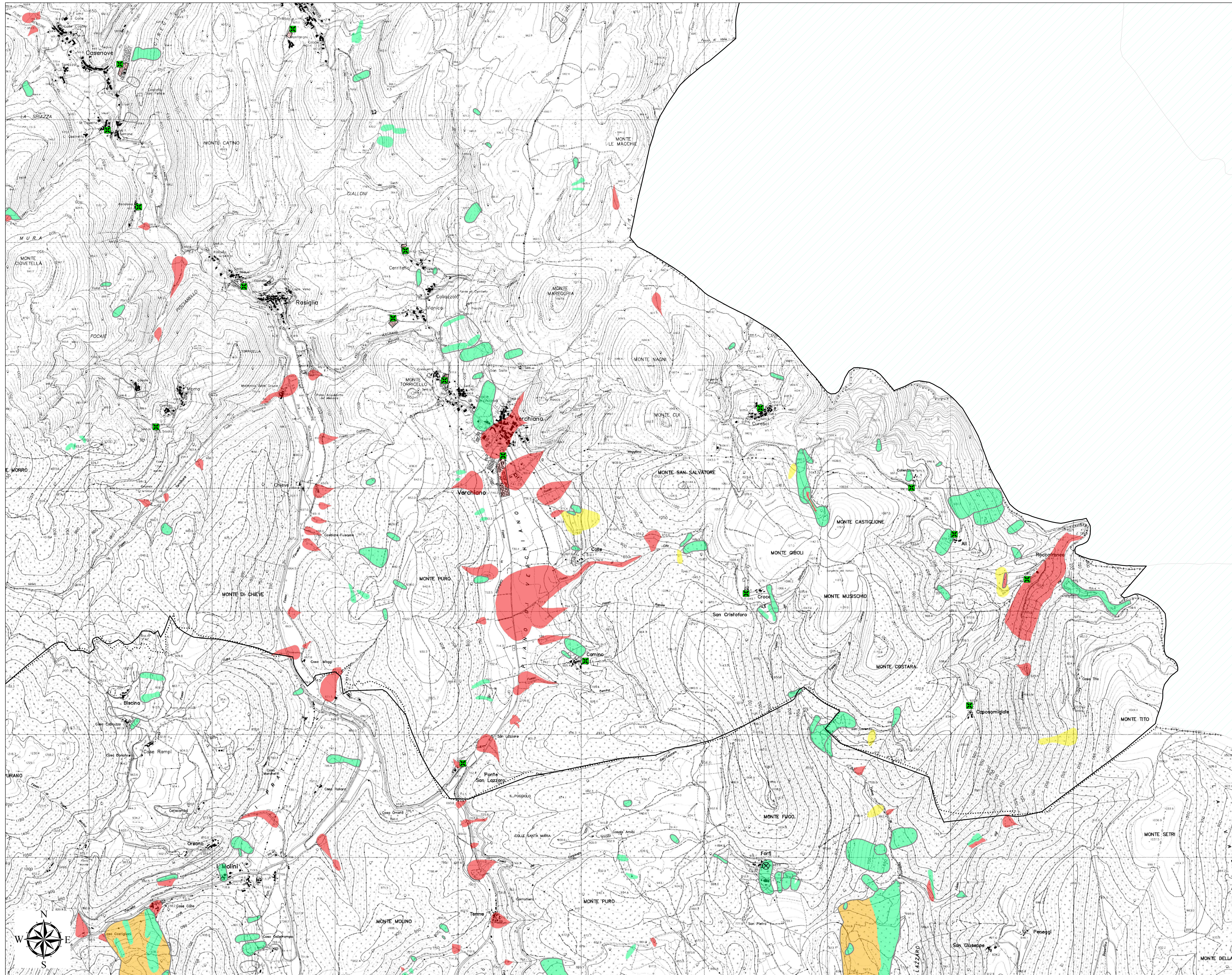


Anno 2018



Legenda

- Municipio
 - C.O.C. - Centro Operativo Comunale
 - Vigili del Fuoco
 - Polizia di Stato
 - Polizia Locale
 - Guardia di Finanza
 - Carabinieri
 - Carabinieri Forestali
 - Ospedale
 - Distretto Sanitario
 - Volontariato di Protezione Civile
 - Area di Attesa
 - Area di Accoglienza Coperta
 - Area di Ammassamento
 - Confine comunale
 - Regione Marche
- PAI Rischio Frane**
- 2
 - 3
 - 4
- Atlante Siti di Attenzione
 - IFFI
- Inventario Fenomeni Franosi**
- attivo
 - elemento presunto
 - inattivo
 - quiescente



SCALA: 1:10.000