

Unifamiliari

SUPERFICI UNITARIE

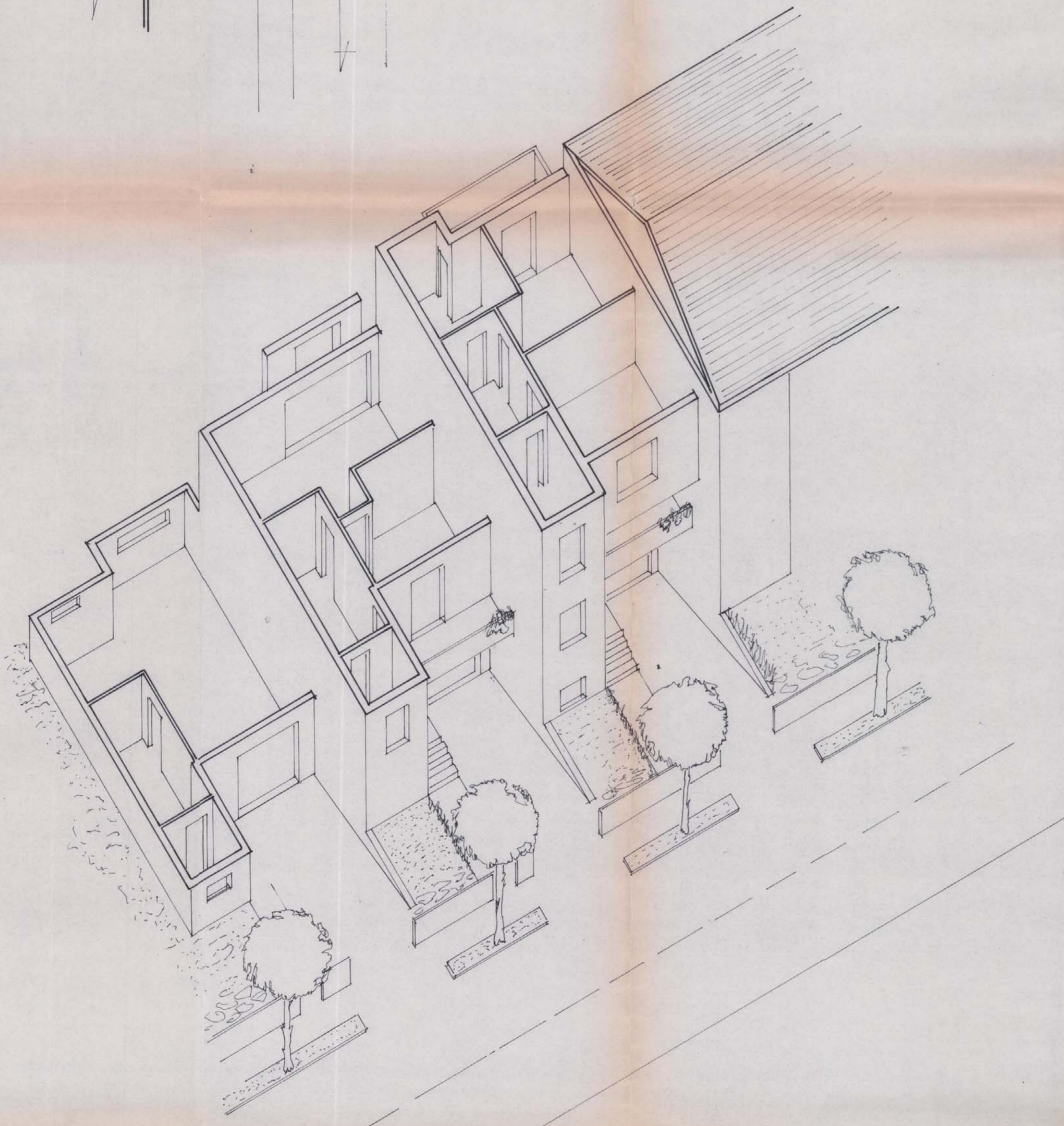
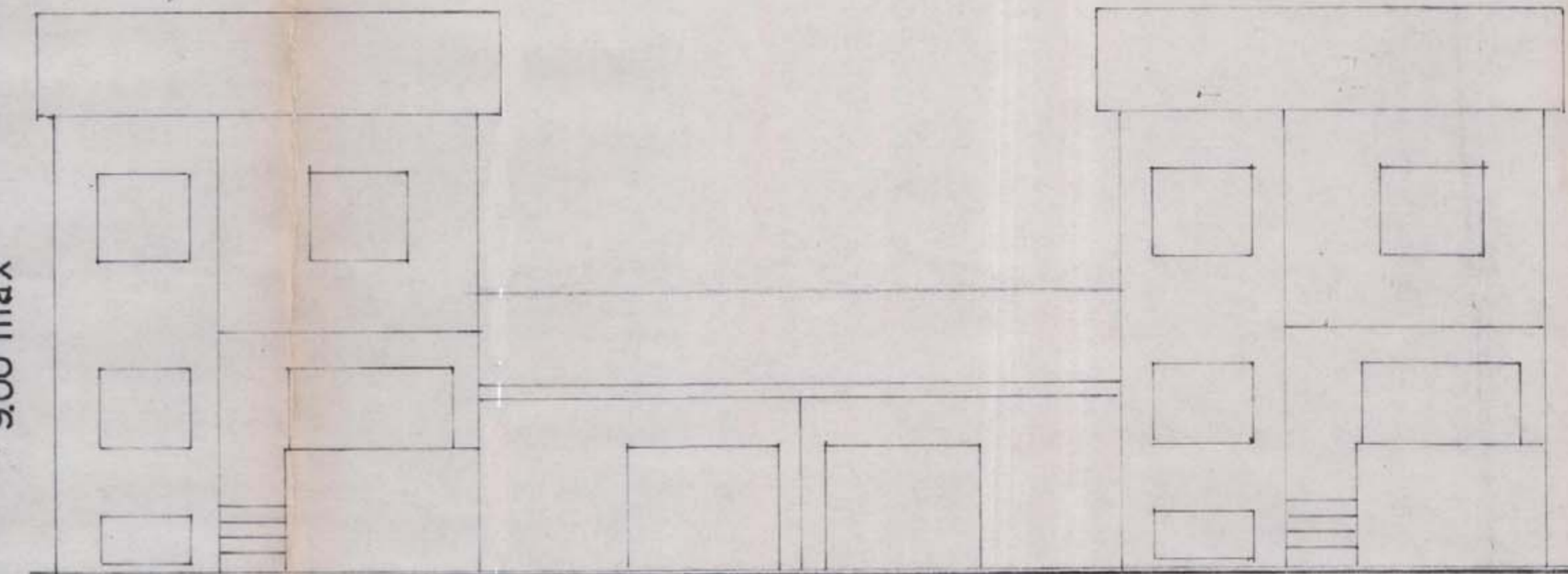
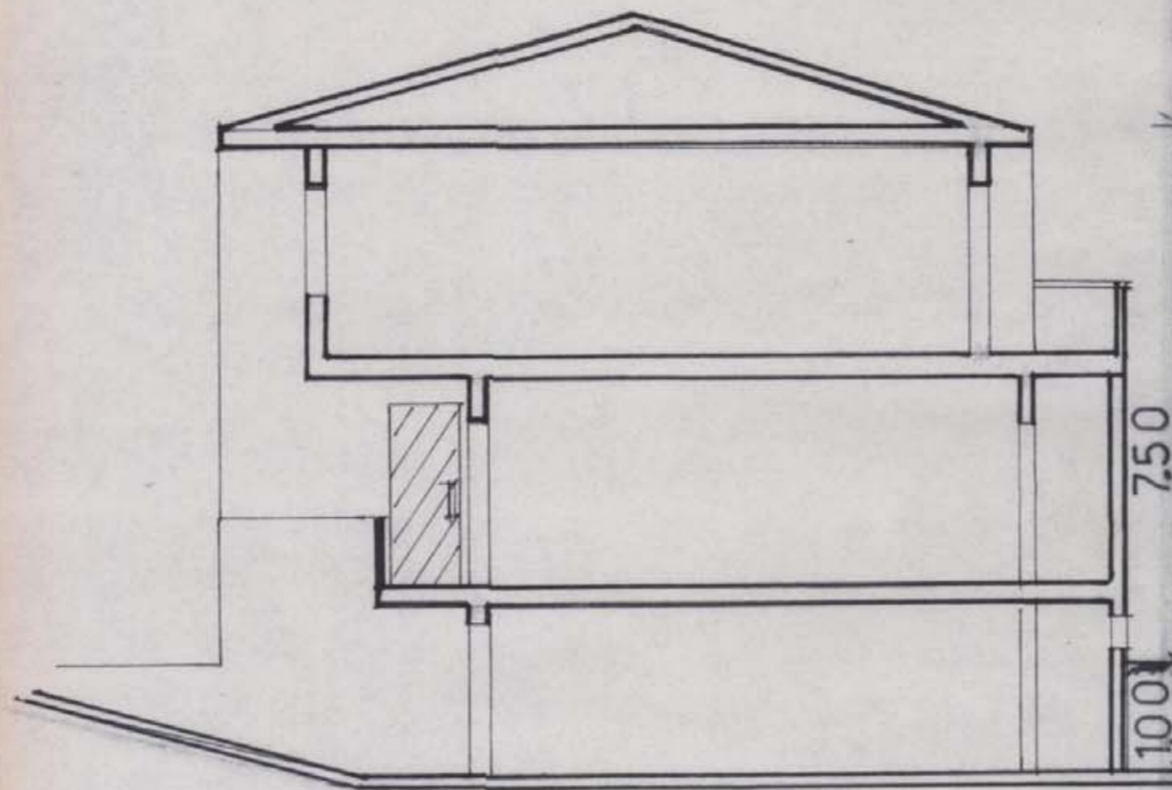
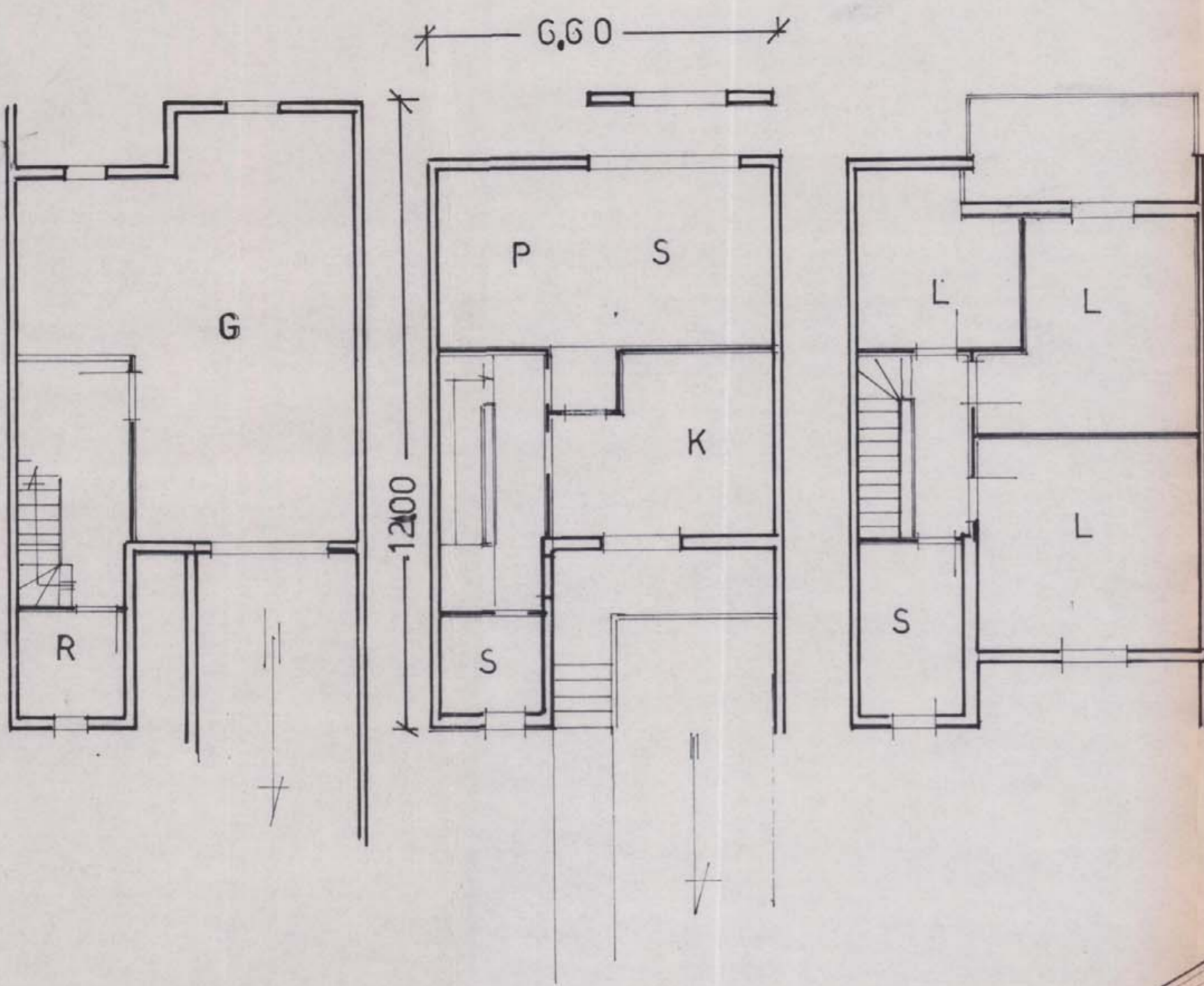
SUPERFICIE UTILE	mq	9495
// NON RESIDENZIALE	mq	7485
// COMPLES.	mq	13980

piano interrato

piano terra

piano primo

sezione



COMUNE DI FOLIGNO - URBANISTICA
 FAVOREVOLE
 ESAMINATO CON PARERE FAVOREVOLE E RELATIVE CONDIZIONI
 DALLA COMMISSIONE URBANISTICA NELLA SEDUTA DEL 12.5.88
 Il Segretario

APPROVATO CON DELIBERA C.C.
 n. 73 del 02/03/1980

- L'ALTEZZA min. DELLE ABITAZIONI E' ml 3.00 -
- L'ALTEZZA max. DELLE ABITAZIONI E' ml 9.00 -
- LO STUDIO E L'AGGREGAZIONI DELLE TIPOLOGIE E' PURAMENTE INDICATIVO.



"LO STUDIO" Marice FALCINELLI architetto	
STUDIO DELLE TIPOLOGIE	scala 1:100
LOTTIZZAZIONE BORRONI	1:200
TAVOLA	
5/c	
AGG. 30-3-86. AGG. 10-2-87. AGG. 10-5-87	