

PIANTA COPERTURA

CALCOLO ANALITICO VOLUME ESISTENTE

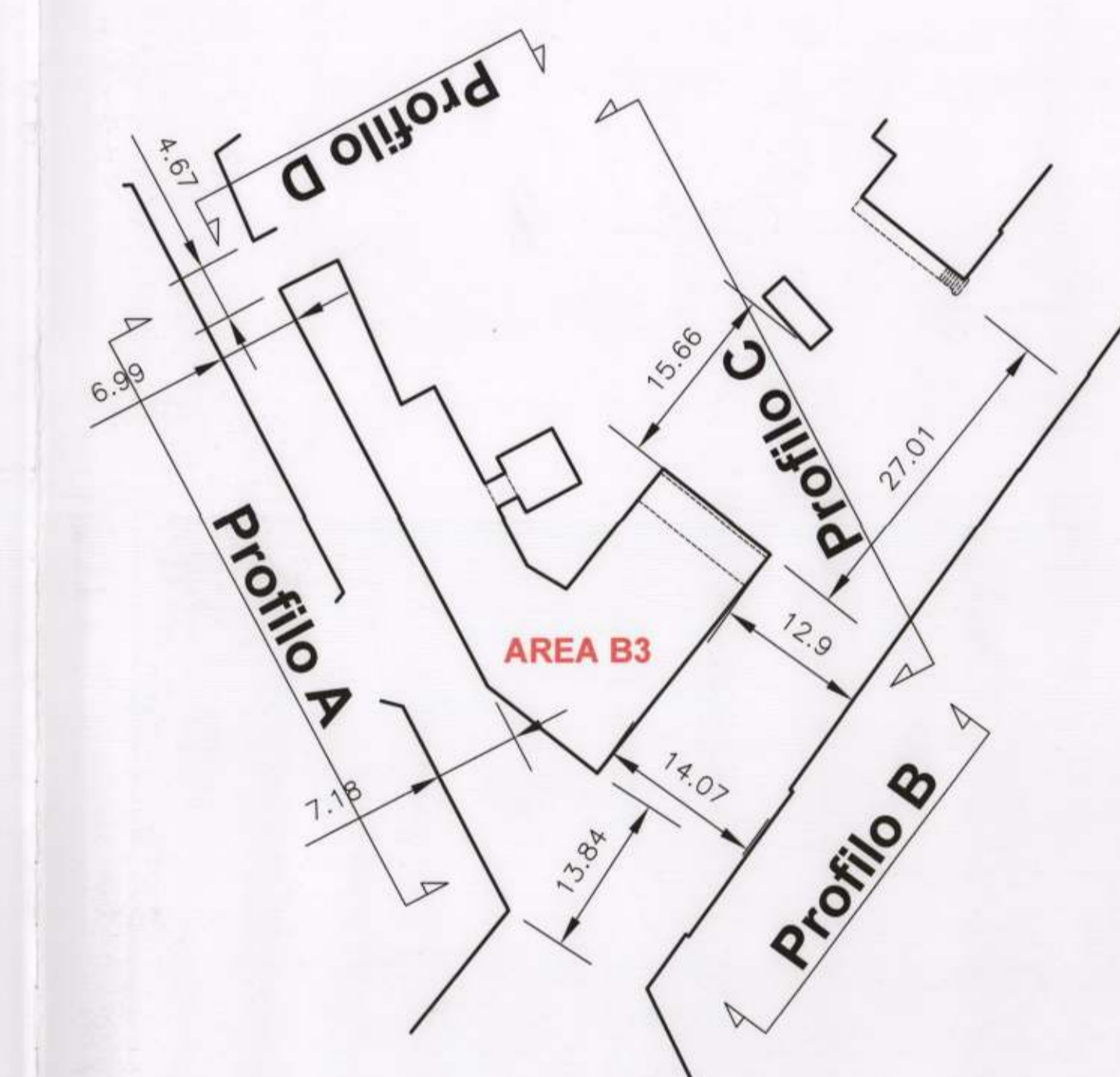
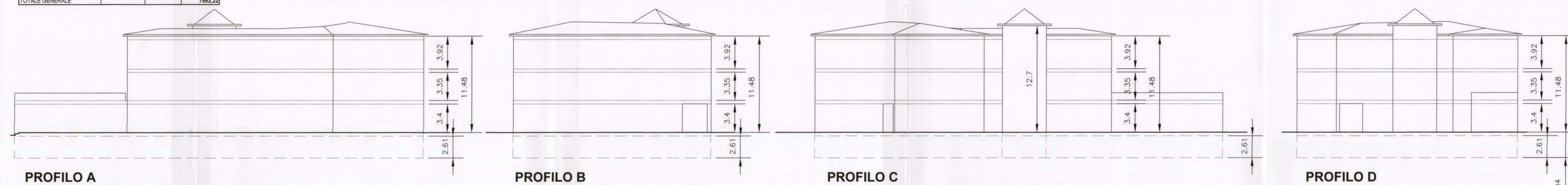
LOCALI SVILUPPI IN PIANI	SUPERFICIE (mq)	ALTEZZA (m)	VOLUME (mc)
A	23,62x11,70	2,61	312,54
B	3,88x2,18	4,01	46,05
C	24,64x2,28	11,48	206,75
D	2,31x1,95	4,50	19,71
E	5,26x2,28	2,70	38,04
F	14,89x3,24	3,40	231,45
Totale fuori terra	588,45		594,55
Totale interrato	588,45	3,04	1697,67
TOTALE GENERALE			7692,22

PIANTA PIANO SECONDO

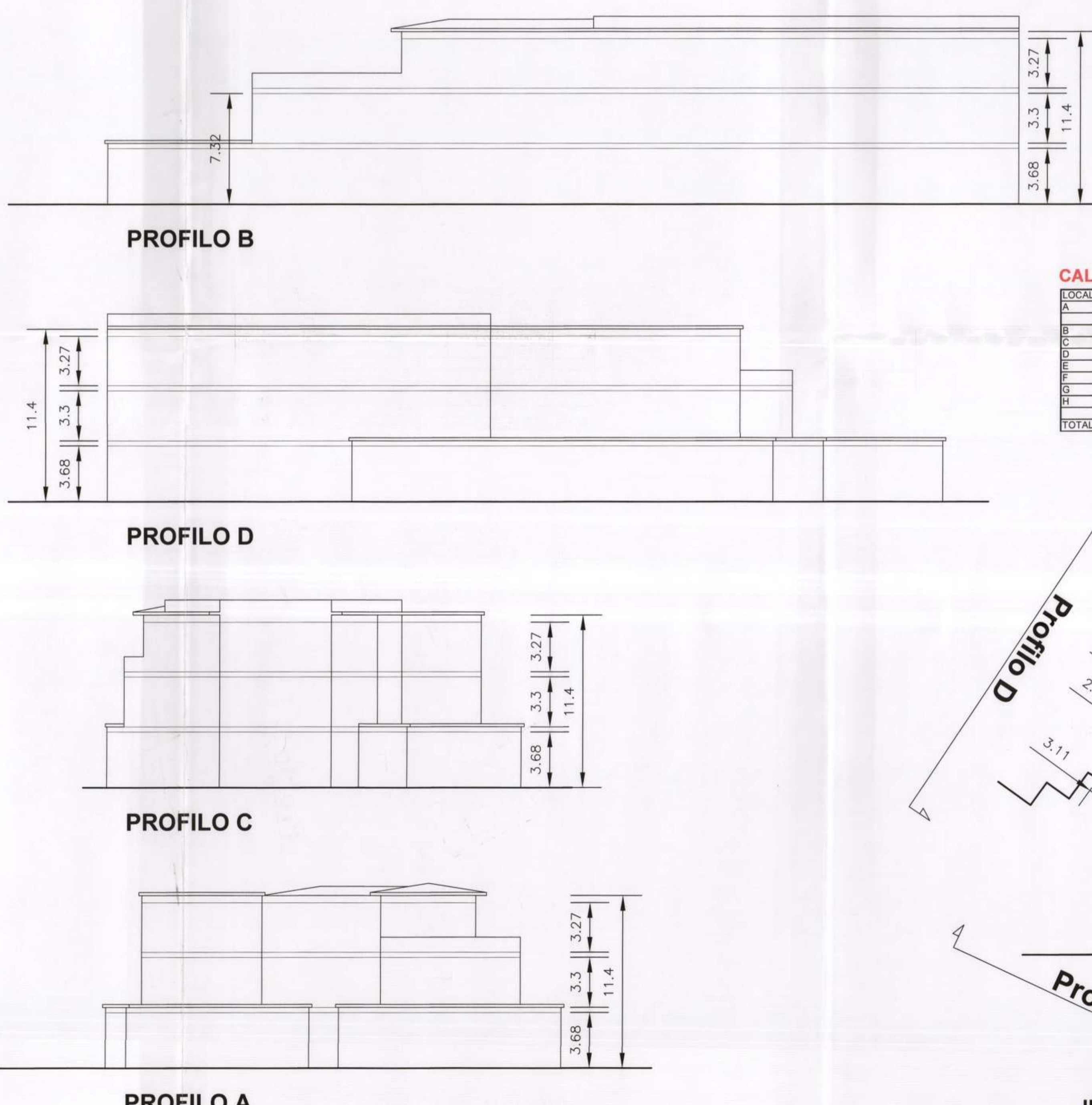
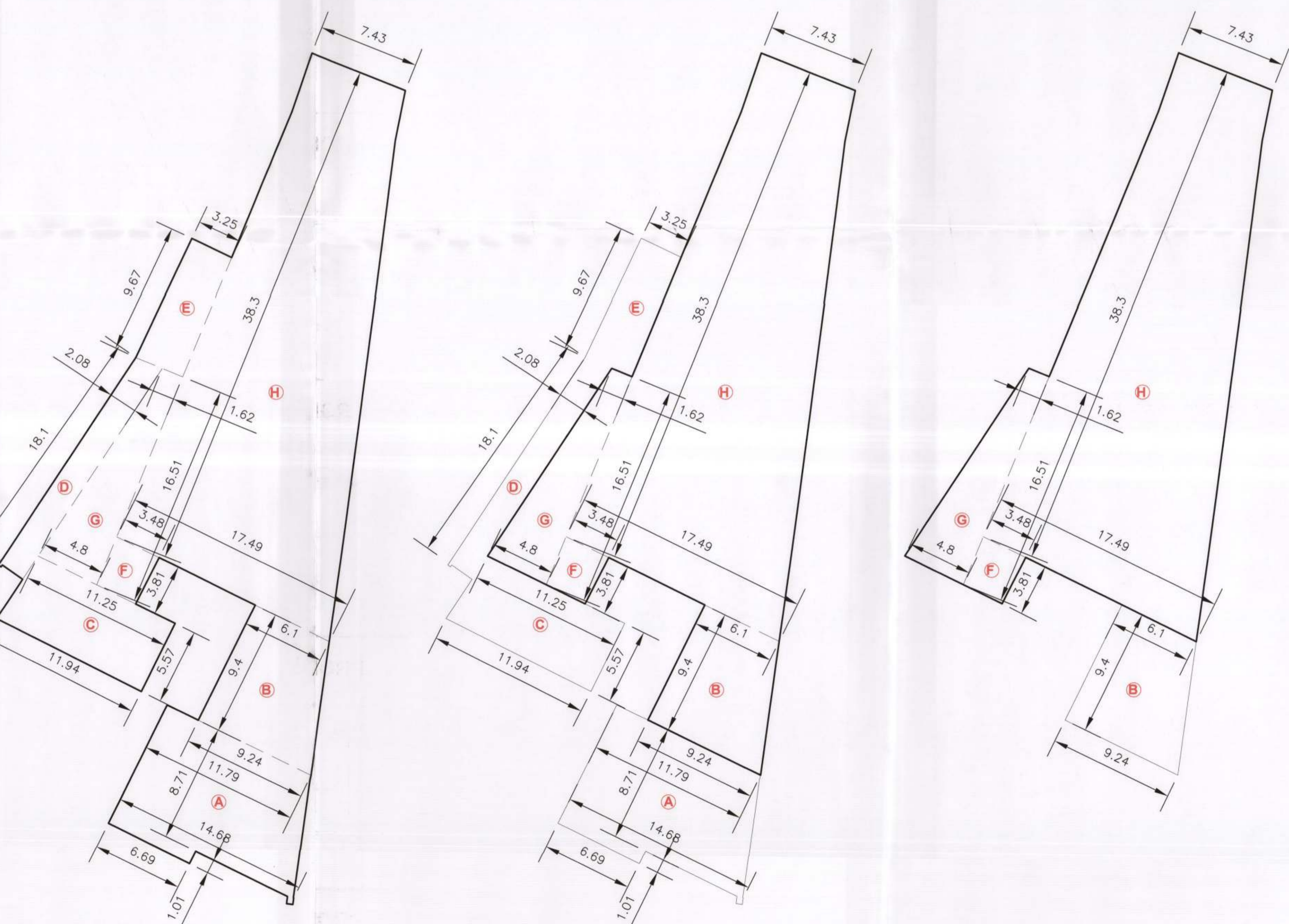
PIANTA PIANO PRIMO

PIANTA PIANO TERRA

PIANTA PIANO INTERRATO

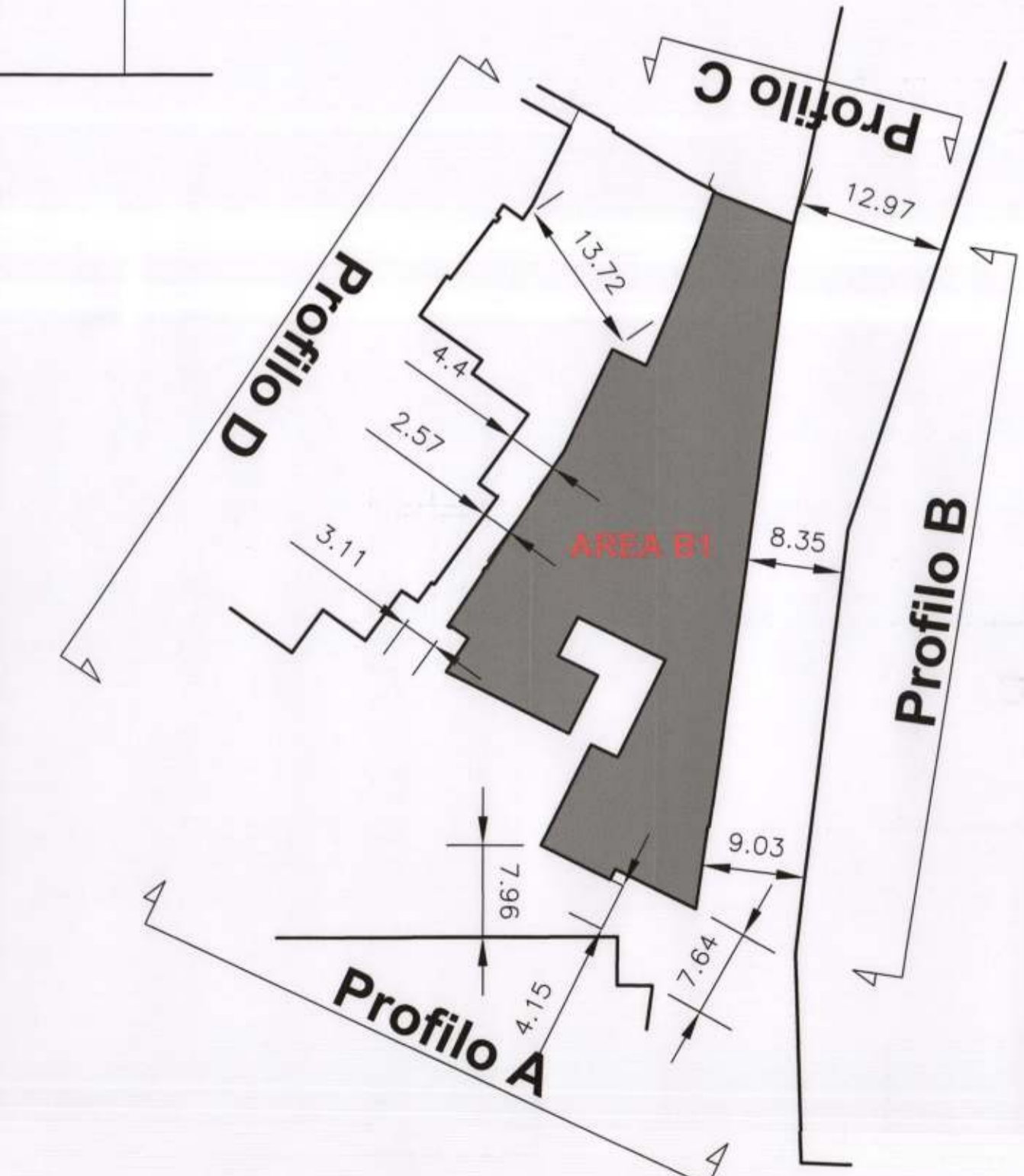


- INGOMBRO A TERRA
- RIFERIMENTO PROFILI
- DISTACCO DAI CONFINI
(scala 1:500)



CALCOLO ANALITICO VOLUME ESISTENTE

LOCALI SVILUPPI IN PIANI	SUPERFICIE (mq)	ALTEZZA (m)	VOLUME (mc)
A	14,89x11,70	2,61	424,22
B	6,99x1,01	6,70	46,83
C	10,24x10,24	4,00	409,73
D	11,25x11,94	3,68	424,22
E	10,24x2,28	11,48	126,75
F	14,89x3,24	3,40	175,65
G	14,89x3,24	3,40	175,65
H	17,49x3,24	3,40	204,11
Totale fuori terra	871,27		7684,31



- INGOMBRO A TERRA
- RIFERIMENTO PROFILI
- DISTACCO DAI CONFINI
(scala 1:500)

COMUNE DI DELIGNO - PG
PIANO ATTUATIVO AREA EX OSPEDALE DI S. GIOVANNI BATTISTA comparto B

COMMITTENTE: BNL FONDI IMMOBILIARI SGR p.a.
Via A. Filippini, 37
I - 20122 Milano

PROGETTISTI: s.b.arch. bargone architetti associati
11, Via Orsini
06034 FOLLIGNO (PG)
Phone/Fax: 0742 351350/357775
info@studiobargone.it
dot. arch. FEDERICO BARGONE
dot. arch. FRANCESCO BARTOLUCCI

Studio Cannavici
40, Via San Giovanni dell'acqua
06034 FOLLIGNO (PG)
Phone/Fax: 0742 359119/357850
gncann@libero.it
dot. arch. GIAN MARCO CANNAVICI

Studio Tonti
04, Via Anselmi
06034 FOLLIGNO (PG)
Phone/Fax: 0742 203931
maurizio.tonti@tiscali.it
dot. arch. MAURIZIO TONTI

CONSULENTI: ingegneri: dott. PIETRO STEFANETTI (FOLLIGNO) topografi: dott. geom. SAMUELE MORETTI (PERUGIA) geologi: dott. geom. MARIO CERQUEGLINI (PERUGIA) infrastrutture: dott. ing. STEFANO INNOCENZI (FOLLIGNO)

OGGETTO: STATO ATTUALE DATA: GIUGNO 2007 DIS. N.:
TAVOLA: CALCOLO VOLUMI EDIFICI AREE B1 E B3 SCALA: 1:200 SA/B_1

NOTE: REV: ADOTTATO CON DELIBERA C.C. N. 38 del 24.04.2008