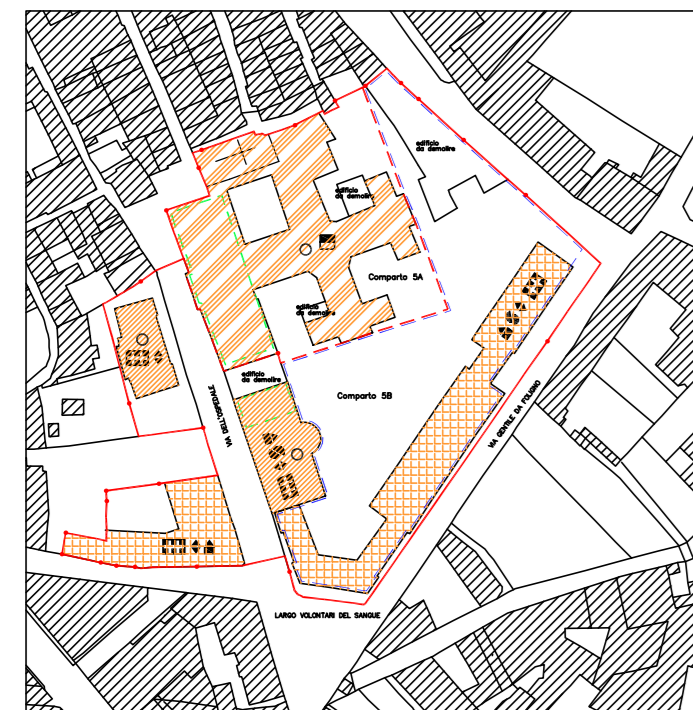




COMUNE DI FOLIGNO
AREA URBANISTICA ed EDILIZIA
SERVIZIO URBANISTICA
via xx settembre 54/c



P.R.G. VARIANTE - CENTRO STORICO
ADEGUAMENTO ALLA L.R. 18/12/87 n. 55

COMPARTO 5 (A - B) - OSPEDALE DI S. GIOVANNI BATTISTA

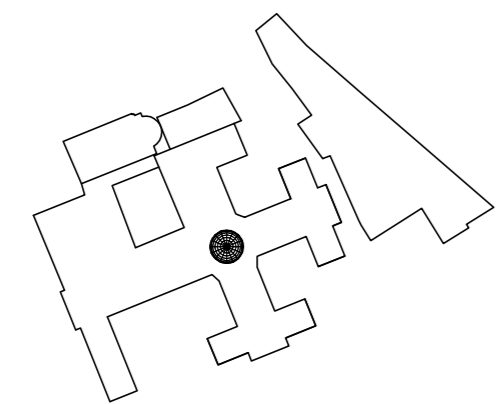
TAV. 5/6	PIANTE - PROFILI	ATTUALE E PROGETTO
	RILIEVO E RESTITUZIONE GRAFICA	M.A. Liana MOBILI - P.I. Pier Giorgio METELLI
GRUPPO DI LAVORO	Capogruppo Arch. Luciano PIERMARINI Arch. Stefania FERRETTI Arch. Luca ANGELOCCI	RAPP. 1:1.000
IL DIRIGENTE	Arch. Alfiero MORETTI	Settembre '98

VARIANTE N. 1

Adottata con Delibera di Consiglio Comunale n. 76 del 15/04/2004
Approvata con Delibera di Consiglio Comunale n. 123 del 16/11/2006

GRUPPO DI LAVORO: geom. Angelo CONOCCHIA, geom. Gaetano MEDORINI, geom. Andrea BROCCOLO, p.i. Pier Giorgio METELLI.	RAPP. 1:1.000
IL DIRIGENTE Arch. Luciano PIERMARINI	Marzo '04

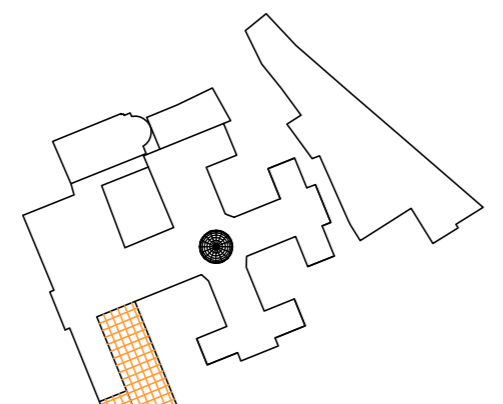
STUDIO SULL'EVOLUZIONE STORICA DELL'ISOLATO



CORPO IN MURATURA

Realizzato con il preciso scopo di inglobare il CROSTRO previa demolizione delle poche parti limitrofe dell'antica struttura religiosa.
Commissionato nel 1842, il complesso nasce come "SPEDALE".
Si inaugura nel 1845.
Salvo alcune piccole modifiche interne alle scale, e' così mantenuto fino agli anni '30 circa.

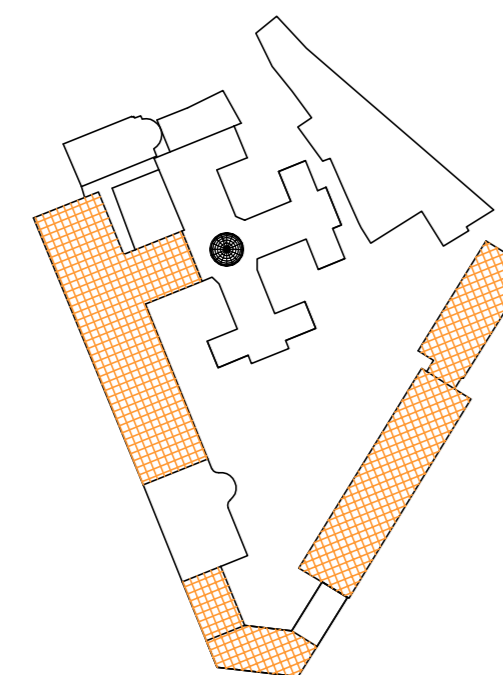
1845 - 1930



CORPI IN MURATURA

In tempi diversi vengono realizzati per necessità di spazi specifici: l'"ISTITUTO DI CURA" e il corpo di raccordo. (1947-1950)

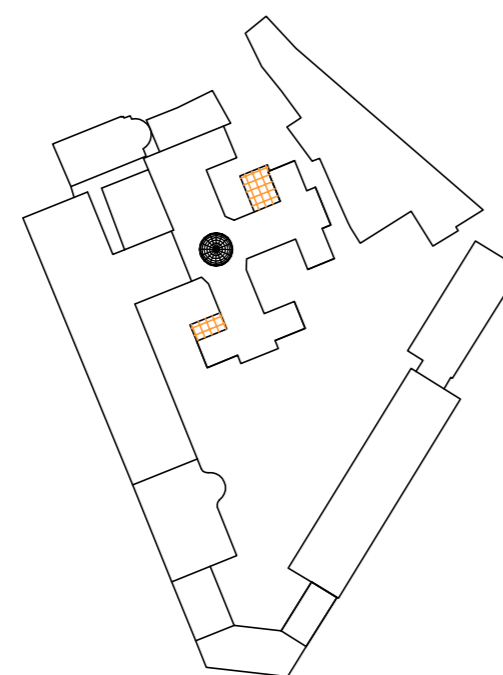
Situazione al 1954



CORPI IN MURATURA MISTA ED IN CEMENTO ARMATO

Sopraelevazione di un piano per il reparto di Ortopedia in muratura mista.
Armonizzazione del prospetto su via dell'Ospedale secondo i corpi sui quali girava in muratura mista.
Realizzazione del corpo "CASSA DI RISPARMIO" su due livelli e di quello di collegamento su quattro livelli ambedue in cemento armato.

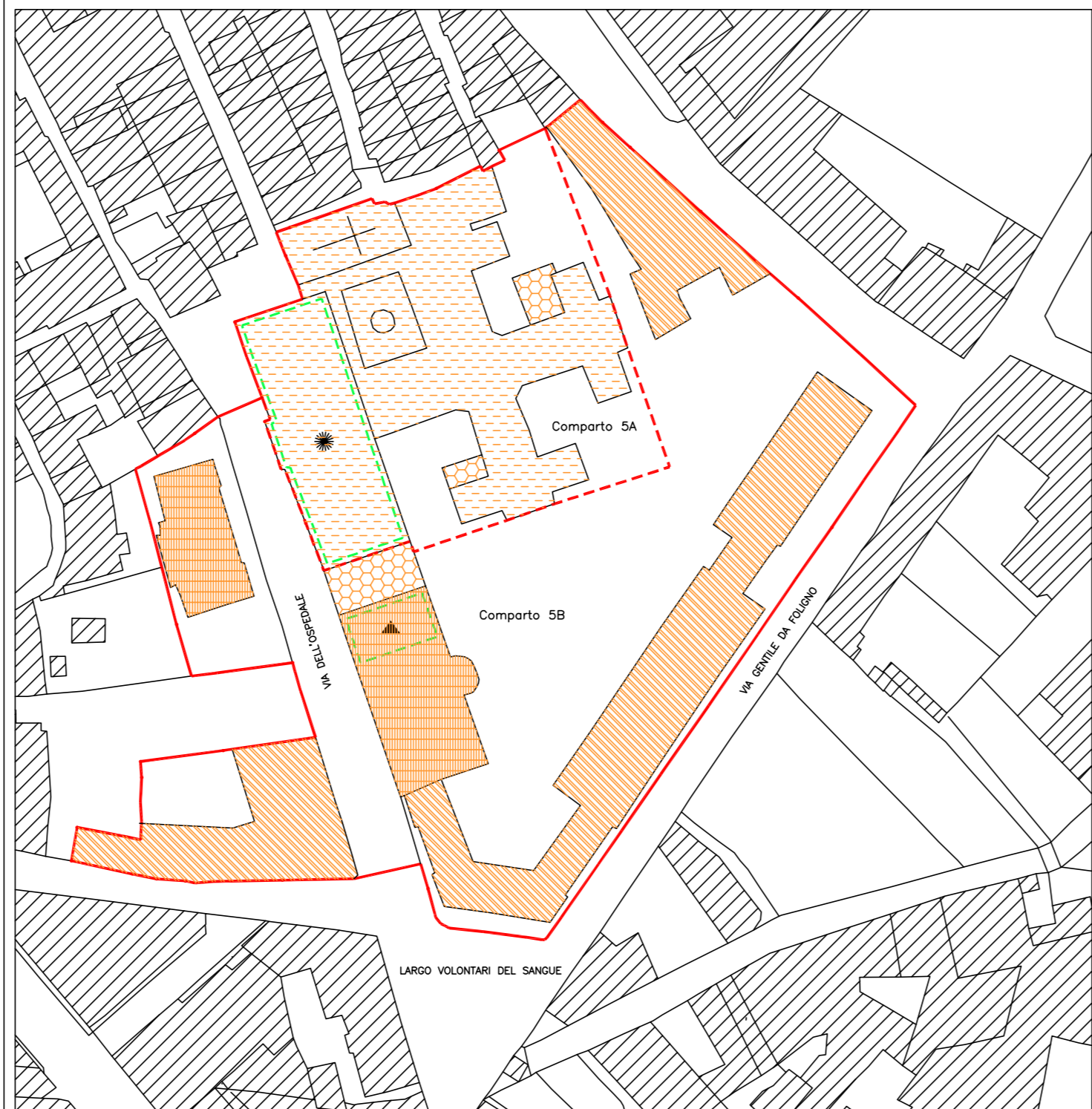
Situazione nota al 1969



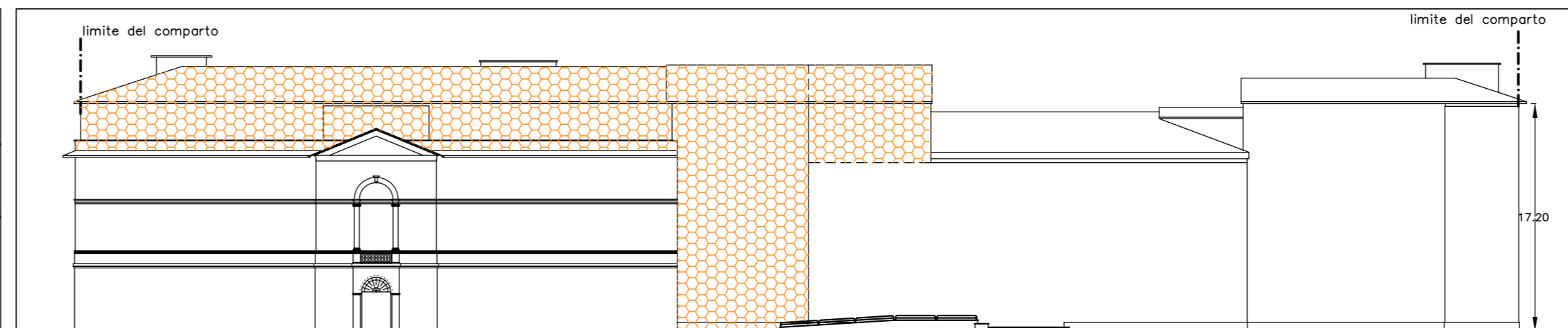
CORPI IN MURATURA

Realizzazione di corpi in muratura originale ampliamento del complesso originale

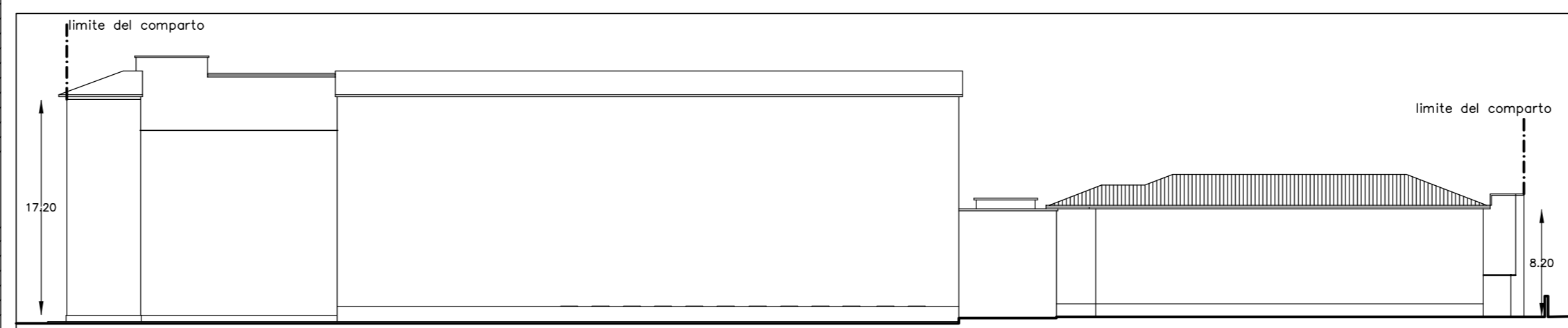
Situazione al 1997



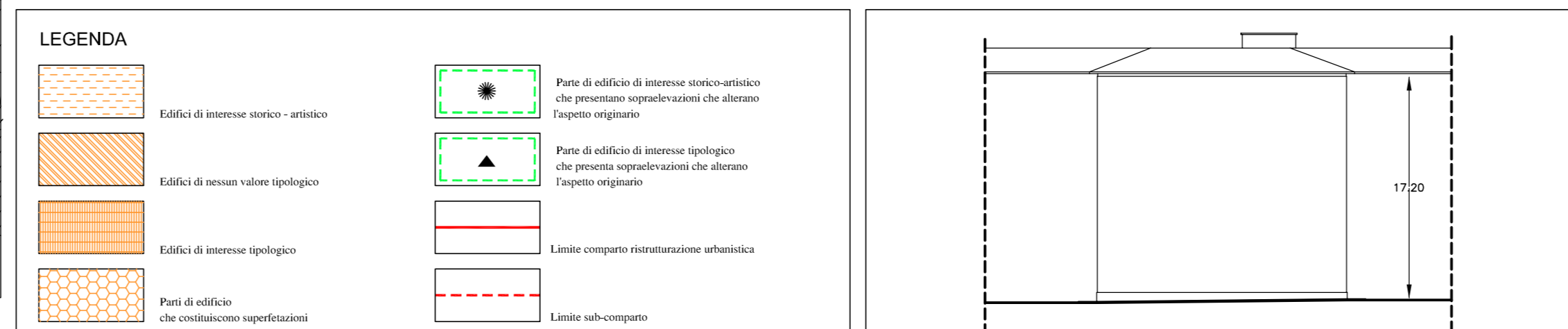
STATO ATTUALE



PROFILO SU VIA DELL'OSPEDALE

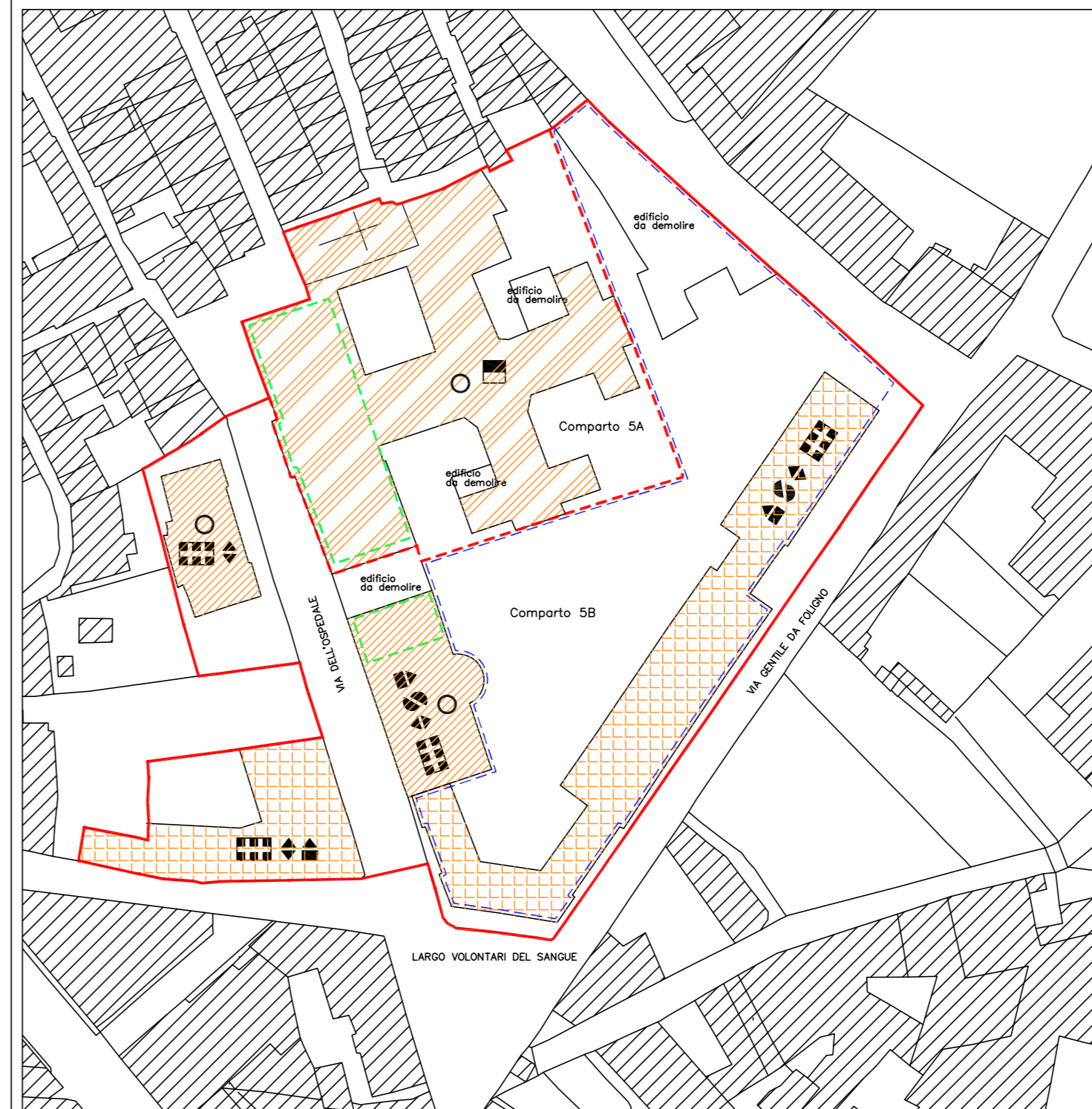


PROFILO SU VIA GENTILE DA FOLIGNO

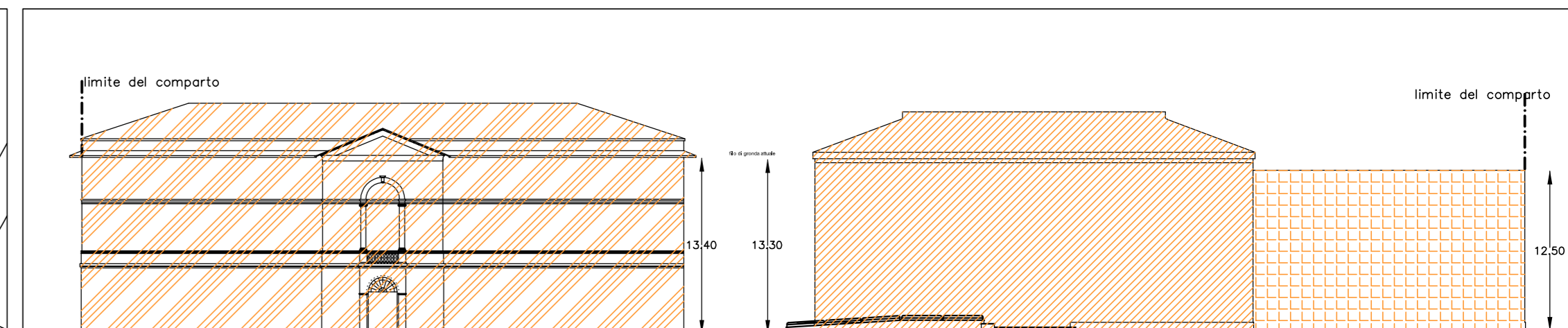


PROFILO SU LARGO VOLONTARI DEL SANGUE

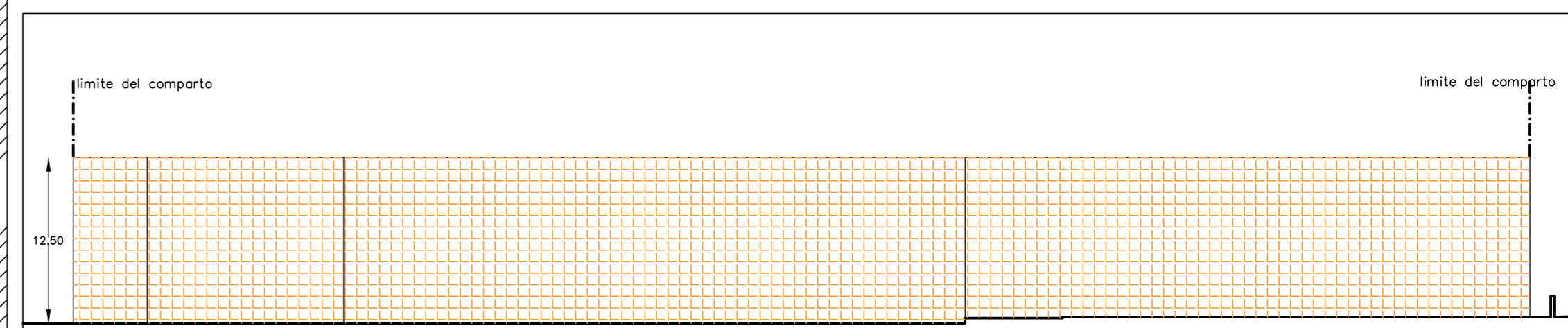
LEGENDA	
	Edifici di interesse storico - artistico
	Edifici di nessun valore tipologico
	Edifici di interesse tipologico
	Parti di edificio che costituiscono superificazioni
	Parte di edificio di interesse storico-artistico che presenta sopraelevazioni che alterano l'aspetto originario
	Parte di edificio di interesse tipologico che presenta sopraelevazioni che alterano l'aspetto originario
	Limite comparto ristrutturazione urbanistica
	Limite sub-comparto



PROGETTO

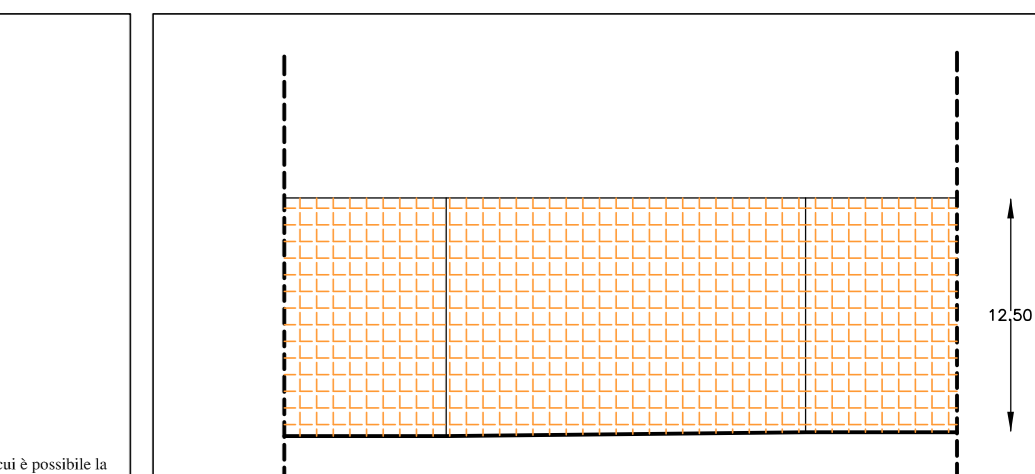


PROFILO SU VIA DELL'OSPEDALE



PROFILO SU VIA GENTILE DA FOLIGNO

LEGENDA	
	Edifici in cui e' consentito il recupero e risanamento conservativo
	Edifici in cui e' consentita la sola ristrutturazione edilizia
	Edifici in cui e' consentita la ristrutturazione edilizia con possibilità di demolizione e ricostruzione
	Limite comparto ristrutturazione urbanistica
	Limite sub-comparto
	Uffici azienda USL n. 3
	Servizi Socio-Sanitari
	Commercio al piano terra
	Attività alberghiera
	Attività direzionale
	Attività commerciale
	Residenziale
	Perimetro dell'area in cui è possibile la realizzazione di un piano interessato con reperibilità degli standard



PROFILO SU LARGO VOLONTARI DEL SANGUE